



TE导轨端子 选型指南

关于 TE CONNECTIVITY

TE Connectivity (纽约证交所代码: TEL) 是全球技术领导者, 年销售额达 120 亿美元。我们秉持着创新的承诺, 持续推动着交通、工业应用、医疗技术、能源、数据通信和家居的发展。TE 业内领先的连接和传感解决方案经受严苛环境的验证, 助力于创造更安全、绿色、智能和互联的世界。TE 在全球拥有约 75,000 名员工, 其中 7,000 多名为工程师, 合作的客户遍及全球近 150 个国家。TE 相信“无限连动, 尽在其中”。更多信息, 请访问 www.te.com.cn。



TE 导轨系列端子, 在所有端子种类中, 承载电流的导电金属件部分采用铜材中最高级别的红铜; 且全系列产品的外壳均采用最高 VO 阻燃等级原材料。

其中的弹片接线端子采用的是一种通用的弹片接线技术。弹片部分采用欧洲进口高强度钢材。该系列产品结构设计先进, 导线接入后具有压紧力大、抗震性强、气密性好等特性。

TE 弹片系列导轨端子的顶部接线方式更为简洁和高效, 整个接线过程只需一把一字型螺丝刀。接入的多股或者单芯导线线径最高可达 35mm^2 , 并且导线可以不做任何预处理也可配合冷压头使用。

TE 螺钉系列导轨接线端子具备极强的通用性, 整体结构设计合理, 夹线框部分机械强度高, 具有不易滑丝以及变形等特点。

TE 接线端子可广泛应用于自动化控制、新能源、机械制造、轨道交通、石化冶炼等一系列对接线有高品质要求的行业。结合 TE 严格的品质管理和在材料学方面的优势, 以及全系列产品通过 UL 认证, 使得该系列产品可以为我们的客户带来更好的客户应用体验。



主要特性：

高效的插入式桥接系统

TE 弹片系列接线端子全系列产品采用统一的插入式桥接系统。该桥接系统可以在端子上实现高效的双通道桥接，借此可以做到符合客户需求的多种跨接和连续桥接，从而达到稳定和快速的电位分配。

整体结构设计合理

通过先进的结构设计，3D 建模以及高规格的机械加工和注塑机生产，使得产品具有高精度低误差，安装省力等使用特点。同时产品本身具备高爬电距离，有效的防止电击穿。全系列产品顺利通过第三方 UL 质量认证，优秀的品质保证了客户的现场使用体验。

可插拔式插头技术

可插拔式插头技术可以帮助我们的客户在完全防手指触摸的情况下，实现快速安全的多位电路一次性分断和闭合。这样的技术方便客户实现现场的高效快速连接，电路分断进行检测以及完成各种类型的调试。

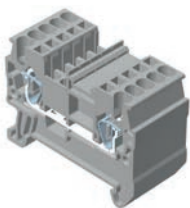
种类齐全的标准化测试附件

TE 导轨接线端子的各种类型测试附件可帮助客户在接线以及现场调试过程中进行各种类型的电压以及电流测试。

清晰的标识系统

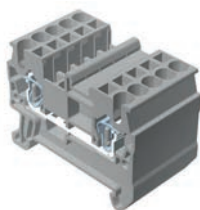
在当今工业接线现场越来越复杂的环境中，TE 清晰和统一的标识系统可帮助我们的客户轻松识别现场复杂的接线线路，从而避免不必要的错误接线和安全事故。

DTS1.5



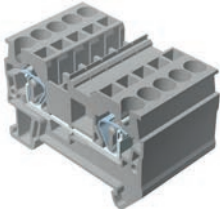
尺寸				
厚度/宽度/端板厚度	mm	4.2/48.8/2.2		
高度 (35/7.5)	mm	36.9		
高度 (35/15)	mm	44.4		
接线数据				
符合标准		IEC 60947-7-1	UL/CUL	
AWG		-	28-14	
刚性导线 (mm ²)	mm ²	0.08-1.5	-	
柔性导线 (mm ²)	mm ²	0.08-1.5	-	
剥线长度	mm	10		
技术参数				
额定冲击电压 U _{imp}	kV	6		
污染等级		III		
额定电流/导线截面积	A/mm ²	17.5/1.5	15/-	
额定电压	V	500	600	
最大负载电流/导线截面积	A/mm ²	17.5/1.5 (IEC)		
导线截面积/拉拔力	mm ² /N	0.08/5		
导线截面积/拉拔力	mm ² /N	1.5/40		
绝缘材料/阻燃等级		PA/V0		
工作环境温度	°C	-40-105		
型号区分				
	灰色	DTS1.5	50	2271552-1
	蓝色	DTS1.5 BL	50	2271552-2
	橙色	DTS1.5 OR	50	2271552-3
	红色	DTS1.5 RE	50	2271552-4
	黑色	DTS1.5 BK	50	2271552-5
附件				
终端固定件		TW35	50	2271567-1
端板		TD-TS2.5	50	2271561-1
	2位	TFBS2-4	50	2271568-1
	3位	TFBS3-4	50	2271568-2
桥接件	4位	TFBS4-4	50	2271568-3
	5位	TFBS5-4	50	2271568-4
	10位	TFBS10-4	10	2271568-5
中间快速标记卡	120位	TUC-TM4	10片	2271572-1
侧边快速标记卡	120位	TUC-TMF4	10片	2271571-1
工具				
螺丝刀		DS2	10	

DTS2.5



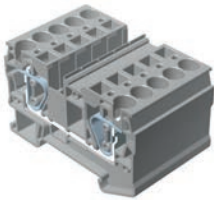
尺寸				
厚度/宽度/端板厚度	mm	5.2/48.8/2.2		
高度 (35/7.5)	mm	36.9		
高度 (35/15)	mm	44.4		
接线数据				
符合标准		IEC 60947-7-1	UL /CUL	
AWG		-	28-12	
刚性导线 (mm ²)	mm ²	0.08-4	-	
柔性导线 (mm ²)	mm ²	0.08-2.5	-	
剥线长度	mm	10		
技术参数				
额定冲击电压 U _{imp}	kV	8		
污染等级		III		
额定电流/导线截面积	A/mm ²	24/2.5	20/-	
额定电压	V	800	600	
最大负载电流/导线截面积	A/mm ²	31/4 (IEC)		
导线截面积/拉拔力	mm ² /N	0.08/5		
导线截面积/拉拔力	mm ² /N	4/60		
绝缘材料/阻燃等级		PA/V0		
工作环境温度	°C	-40-105		
型号区分				
	灰色	DTS2.5	50	2271555-1
	蓝色	DTS2.5 BL	50	2271555-2
	橙色	DTS2.5 OR	50	2271555-3
	红色	DTS2.5 RE	50	2271555-4
	黑色	DTS2.5 BK	50	2271555-5
附件				
终端固定件		TW35	50	2271567-1
端板		TD-TS2.5	50	2271561-1
	2位	TFBS2-5	50	2271569-1
	3位	TFBS3-5	50	2271569-2
桥接件	4位	TFBS4-5	50	2271569-3
	5位	TFBS5-5	50	2271569-4
	10位	TFBS10-5	10	2271569-5
中间快速标记卡	96位	TUC-TM5	10片	2271572-2
侧边快速标记卡	96位	TUC-TMF5	10片	2271571-2
工具				
螺丝刀		DS3	10	

DTS4



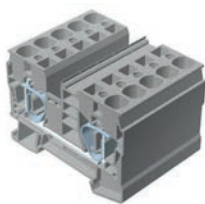
尺寸				
厚度/宽度/端板厚度	mm	6.2/56.1/2.2		
高度 (35/7.5)	mm	36.9		
高度 (35/15)	mm	44.4		
接线数据				
符合标准		IEC 60947-7-1	UL/CUL	
AWG		-	28-10	
刚性导线 (mm ²)	mm ²	0.08-6	-	
柔性导线 (mm ²)	mm ²	0.08-4	-	
剥线长度	mm	10		
技术参数				
额定冲击电压 Uimp	kV	8		
污染等级		III		
额定电流/导线截面积	A/mm ²	32/4	30/-	
额定电压	V	800	600	
最大负载电流/导线截面积	A/mm ²	40/6 (IEC)		
导线截面积/拉拔力	mm ² /N	0.08/5		
导线截面积/拉拔力	mm ² /N	6/80		
绝缘材料/阻燃等级		PA/V0		
工作环境温度	°C	-40-105		
型号区分				
	灰色	DTS4	50	2271559-1
	蓝色	DTS4 BL	50	2271559-2
	橙色	DTS4 OR	50	2271559-3
	红色	DTS4 RE	50	2271559-4
	黑色	DTS4 BK	50	2271559-5
附件				
终端固定件		型号	最小包装数	订货号
端板		TW35	50	2271567-1
		TD-TS4	50	2271565-1
	2位	TFBS2-6	50	2271570-1
	3位	TFBS3-6	50	2271570-2
桥接件	4位	TFBS4-6	50	2271570-3
	5位	TFBS5-6	50	2271570-4
	10位	TFBS10-6	10	2271570-5
中间快速标记卡	80位	TUC-TM6	10片	2271572-3
侧边快速标记卡	80位	TUC-TMF6	10片	2271571-3
工具				
螺丝刀		型号	最小包装数	
		DS3	10	

DTS6



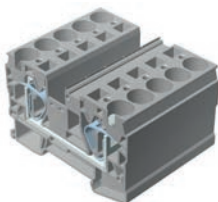
尺寸				
厚度/宽度/端板厚度	mm	8.2/69.5/2.2		
高度 (35/7.5)	mm	43.6		
高度 (35/15)	mm	51.1		
接线数据				
符合标准		IEC 60947-7-1	UL/CUL	
AWG		-	24-8	
刚性导线 (mm ²)	mm ²	0.2-10	-	
柔性导线 (mm ²)	mm ²	0.2-6	-	
剥线长度	mm	12		
技术参数				
额定冲击电压 Uimp	kV	8		
污染等级		III		
额定电流/导线截面积	A/mm ²	41/6	45/-	
额定电压	V	1000	600	
最大负载电流/导线截面积	A/mm ²	52/10 (IEC)		
导线截面积/拉拔力	mm ² /N	0.2/10		
导线截面积/拉拔力	mm ² /N	10/90		
绝缘材料/阻燃等级		PA/V0		
工作环境温度	°C	-40-105		
型号区分				
	灰色	DTS6	50	2271587-1
	蓝色	DTS6 BL	50	2271587-2
	-	-	-	-
	-	-	-	-
附件				
终端固定件		型号	最小包装数	订货号
端板		TW35	50	2271567-1
		TD-TS6	50	2271617-1
	2位	TFBS2-8	10	2271621-1
	3位	TFBS3-8	10	2271621-2
桥接件	4位	TFBS4-8	10	2271621-3
	5位	TFBS5-8	10	2271621-4
	10位	TFBS10-8	10	2271621-5
中间快速标记卡	56位	TUC-TM8	10片	2271572-4
侧边快速标记卡	56位	TUC-TMF8	10片	2271571-4
工具				
螺丝刀		型号	最小包装数	
		DS4	10	

DTS10



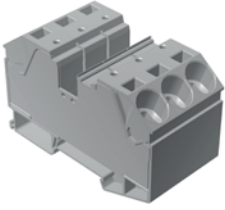
尺寸				
厚度/宽度/端板厚度	mm	10.2/71.3/2.2		
高度 (35/7.5)	mm	50.3		
高度 (35/15)	mm	57.8		
接线数据				
符合标准		IEC 60947-7-1	UL/CUL	
AWG		-	24-6	
刚性导线 (mm ²)	mm ²	0.2-16	-	
柔性导线 (mm ²)	mm ²	0.2-10	-	
剥线长度	mm	18		
技术参数				
额定冲击电压 U _{imp}	kV	8		
污染等级		III		
额定电流/导线截面积	A/mm ²	57/10	65/-	
额定电压	V	1000	600	
最大负载电流/导线截面积	A/mm ²	65/16 (IEC)		
导线截面积/拉拔力	mm ² /N	0.2/10		
导线截面积/拉拔力	mm ² /N	16/100		
绝缘材料/阻燃等级		PA/V0		
工作环境温度	°C	-40-105		
型号区分				
		型号	最小包装数	订货号
	灰色	DTS10	50	2271589-1
	蓝色	DTS10 BL	50	2271589-2
	-	-	-	-
	-	-	-	-
附件				
		型号	最小包装数	订货号
终端固定件		TW35	50	2271567-1
端板		TD-TS10	50	2271618-1
	2位	TFBS2-10	10	2271622-1
	3位	TFBS 5-10	10	227162-5
桥接件	4位	-		
	5位	-		
	10位	-		
中间快速标记卡	48位	TUC-TM10	10片	2271572-5
侧边快速标记卡	48位	TUC-TMF10	10片	2271571-5
工具				
		型号	最小包装数	
螺丝刀		DS5	10	

DTS16



尺寸				
厚度/宽度/端板厚度	mm	12.2/80.6/2.2		
高度 (35/7.5)	mm	51.4		
高度 (35/15)	mm	58.9		
接线数据				
符合标准		IEC 60947-7-1	UL/CUL	
AWG		-	24-4	
刚性导线 (mm ²)	mm ²	0.2-25	-	
柔性导线 (mm ²)	mm ²	0.2-16	-	
剥线长度	mm	18		
技术参数				
额定冲击电压 U _{imp}	kV	8		
污染等级		III		
额定电流/导线截面积	A/mm ²	76/16	65/-	
额定电压	V	1000	600	
最大负载电流/导线截面积	A/mm ²	90/25 (IEC)		
导线截面积/拉拔力	mm ² /N	0.2/10		
导线截面积/拉拔力	mm ² /N	25/135		
绝缘材料/阻燃等级		PA/V0		
工作环境温度	°C	-40-105		
型号区分				
		型号	最小包装数	订货号
	灰色	DTS16	50	2271591-1
	蓝色	DTS16 BL	50	2271591-2
	-	-	-	-
	-	-	-	-
附件				
		型号	最小包装数	订货号
终端固定件		TW35	50	2271567-1
端板		TD-TS16	50	2271619-1
	2位	TFBS2-12	10	2271623-1
桥接件	3位	-		
	4位	-		
	5位	-		
	10位	-		
中间快速标记卡	40位	TUC-TM12	10片	2271572-6
侧边快速标记卡	40位	TUC-TMF12	10片	2271571-6
工具				
		型号	最小包装数	
螺丝刀		DS5	10	

DTS35



尺寸			
厚度/宽度/端板厚度	mm	16/100/-	
高度 (35/7.5)	mm	63.2	
高度 (35/15)	mm	70.7	
接线数据			
符合标准		IEC 60947-7-1	UL/CUL
AWG		-	14-2
刚性导线 (mm ²)	mm ²	2.5-35	-
柔性导线 (mm ²)	mm ²	2.5-35	-
剥线长度	mm	25	

技术参数			
额定冲击电压 Uimp	kV	8	
污染等级		III	
额定电流/导线截面积	A/mm ²	125/35	115/-
额定电压	V	1000	600
最大负载电流/导线截面积	A/mm ²	125/35 (IEC)	
导线截面积/拉拔力	mm ² /N	2.5/50	
导线截面积/拉拔力	mm ² /N	35/190	
绝缘材料/阻燃等级		PA/V0	
工作环境温度	°C	-40-105	

型号区分		型号	最小包装数	订货号
	灰色	DTS35	10	2271593-1
	蓝色	DTS35 BL	10	2271593-2
		-		
		-		

附件		型号	最小包装数	订货号
终端固定件		TW35	50	2271567-1
		TC35	50	2271717-1
桥接件	2位	TFBS2-16	10	2271624-1
	3位	-		
	4位	-		
	5位	-		
	10位	-		
中间快速标记卡	32位	TUC-TM16	10片	2271572-7
侧边快速标记卡	32位	TUC-TMF16	10片	2271571-7
工具		型号	最小包装数	
螺丝刀		DS6	10	

DTS1.5-G



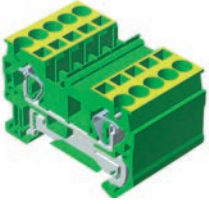
尺寸			
厚度/宽度/端板厚度	mm	4.2/48.8/2.2	
高度 (35/7.5)	mm	36.9	
高度 (35/15)	mm	44.4	
接线数据			
符合标准		IEC 60947-7-2	UL/CUL
AWG		-	28-14
刚性导线 (mm ²)	mm ²	0.08-1.5	-
柔性导线 (mm ²)	mm ²	0.08-1.5	-
剥线长度	mm	10	
技术参数			
额定冲击电压 Uimp	kV	6	
污染等级		III	
导线截面积/拉拔力	mm ² /N	0.08/5	
导线截面积/拉拔力	mm ² /N	1.5/40	
绝缘材料/阻燃等级		PA/VO	
工作环境温度	℃	-40-105	
型号区分			
	黄绿色	型号	最小包装数 订货号
		DTS1.5-G	50 2271574-1
附件			
终端固定件		型号	最小包装数 订货号
端板		TW35	50 2271567-1
中间快速标记卡	120位	TD-TS2.5-G	50 2271561-2
侧边快速标记卡	120位	TUC-TM4	10片 2271572-1
		TUC-TMF4	10片 2271571-1
工具			
螺丝刀		型号	最小包装数
		DS2	10

DTS2.5-G



尺寸			
厚度/宽度/端板厚度	mm	5.2/48.8/2.2	
高度 (35/7.5)	mm	36.9	
高度 (35/15)	mm	44.4	
接线数据			
符合标准		IEC 60947-7-2	UL /CUL
AWG		-	28-12
刚性导线 (mm ²)	mm ²	0.08-4	-
柔性导线 (mm ²)	mm ²	0.08-2.5	-
剥线长度	mm	10	
技术参数			
额定冲击电压 Uimp	kV	8	
污染等级		III	
导线截面积/拉拔力	mm ² /N	0.08/5	
导线截面积/拉拔力	mm ² /N	4/60	
绝缘材料/阻燃等级		PA/VO	
工作环境温度	℃	-40-105	
型号区分			
	黄绿色	型号	最小包装数 订货号
		DTS2.5-G	50 2271578-1
附件			
终端固定件		型号	最小包装数 订货号
端板		TW35	50 2271567-1
中间快速标记卡	96位	TD-TS2.5-G	50 2271561-2
侧边快速标记卡	96位	TUC-TM5	10片 2271572-2
		TUC-TMF5	10片 2271571-2
工具			
螺丝刀		型号	最小包装数
		DS3	10

DTS4-G

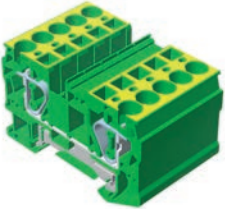


尺寸			
厚度/宽度/端板厚度	mm	6.2/56.1/2.2	
高度 (35/7.5)	mm	36.9	
高度 (35/15)	mm	44.4	
接线数据			
符合标准		IEC 60947-7-2	UL/CUL
AWG		-	28-10
刚性导线 (mm ²)	mm ²	0.08-6	-
柔性导线 (mm ²)	mm ²	0.08-4	-
剥线长度	mm	10	

技术参数			
额定冲击电压 U _{imp}	kV	8	
污染等级		III	
导线截面积/拉拔力	mm ² /N	0.08/5	
导线截面积/拉拔力	mm ² /N	6/80	
绝缘材料/阻燃等级		PA/VO	
工作环境温度	℃	-40-105	

型号区分	黄绿色	型号	最小包装数	订货号
		DTS4-G	50	2271586-1
附件		型号	最小包装数	订货号
终端固定件		TW35	50	2271567-1
端板		TD-TS4-G	50	2271565-2
中间快速标记卡	80位	TUC-TM6	10片	2271572-3
侧边快速标记卡	80位	TUC-TMF6	10片	2271571-3
工具		型号	最小包装数	
螺丝刀		DS3	10	

DTS6-G



尺寸			
厚度/宽度/端板厚度	mm	8.2/69.5/2.2	
高度 (35/7.5)	mm	43.6	
高度 (35/15)	mm	51.1	
接线数据			
符合标准		IEC 60947-7-2	UL/CUL
AWG		-	24-8
刚性导线 (mm ²)	mm ²	0.2-10	-
柔性导线 (mm ²)	mm ²	0.2-6	-
剥线长度	mm	12	

技术参数			
额定冲击电压 U _{imp}	kV	8	
污染等级		III	
导线截面积/拉拔力	mm ² /N	0.2/10	
导线截面积/拉拔力	mm ² /N	10/90	
绝缘材料/阻燃等级		PA/VO	
工作环境温度	℃	-40-105	

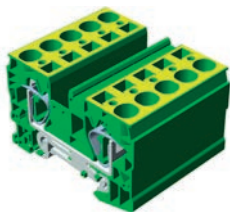
型号区分	黄绿色	型号	最小包装数	订货号
		DTS6-G	50	2271588-1
附件		型号	最小包装数	订货号
终端固定件		TW35	50	2271567-1
端板		TD-TS6-G	50	2271617-2
中间快速标记卡	56位	TUC-TM8	10片	2271572-4
侧边快速标记卡	56位	TUC-TMF8	10片	2271571-4
工具		型号	最小包装数	
螺丝刀		DS4	10	

DTS10-G



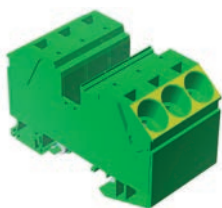
尺寸				
厚度/宽度/端板厚度	mm	10.2/71.3/2.2		
高度 (35/7.5)	mm	50.3		
高度 (35/15)	mm	57.8		
接线数据				
符合标准		IEC 60947-7-2	UL/CUL	
AWG		-	24-6	
刚性导线 (mm ²)	mm ²	0.2-16	-	
柔性导线 (mm ²)	mm ²	0.2-10	-	
剥线长度	mm	18		
技术参数				
额定冲击电压 U _{imp}	kV	8		
污染等级		III		
导线截面积/拉拔力	mm ² /N	0.2/10		
导线截面积/拉拔力	mm ² /N	16/100		
绝缘材料/阻燃等级		PA/V0		
工作环境温度	℃	-40-105		
型号区分		型号	最小包装数	订货号
	黄绿色	DTS10-G	50	2271590-1
附件		型号	最小包装数	订货号
终端固定件		TW35	50	2271567-1
端板		TD-TS10-G	50	2271618-2
中间快速标记卡	48位	TUC-TM10	10片	2271572-5
侧边快速标记卡	48位	TUC-TMF10	10片	2271571-5
工具		型号	最小包装数	
螺丝刀		DS5	10	

DTS16-G



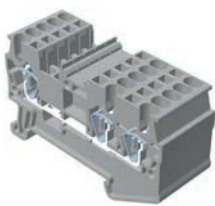
尺寸				
厚度/宽度/端板厚度	mm	12.2/80.6/2.2		
高度 (35/7.5)	mm	51.4		
高度 (35/15)	mm	58.9		
接线数据				
符合标准		IEC 60947-7-2	UL/CUL	
AWG		-	24-4	
刚性导线 (mm ²)	mm ²	0.2-25	-	
柔性导线 (mm ²)	mm ²	0.2-16	-	
剥线长度	mm	18		
技术参数				
额定冲击电压 U _{imp}	kV	8		
污染等级		III		
导线截面积/拉拔力	mm ² /N	0.2/10		
导线截面积/拉拔力	mm ² /N	25/135		
绝缘材料/阻燃等级		PA/V0		
工作环境温度	℃	-40-105		
型号区分		型号	最小包装数	订货号
	黄绿色	DTS16-G	25	2271592-1
附件		型号	最小包装数	订货号
终端固定件		TW35	50	2271567-1
端板		TD-TS16-G	50	2271619-2
中间快速标记卡	40位	TUC-TM12	10片	2271572-6
侧边快速标记卡	40位	TUC-TMF12	10片	2271571-6
工具		型号	最小包装数	
螺丝刀		DS5	10	

DTS35-G



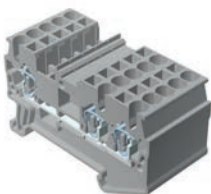
尺寸			
厚度/宽度/端板厚度	mm	16/100/-	
高度 (35/7.5)	mm	63.2	
高度 (35/15)	mm	70.7	
接线数据			
符合标准		IEC 60947-7-2	UL/CUL
AWG		-	14-2
刚性导线 (mm ²)	mm ²	2.5-35	-
柔性导线 (mm ²)	mm ²	2.5-35	-
剥线长度	mm	25	
技术参数			
额定冲击电压 Uimp	kV	8	
污染等级		III	
导线截面积/拉拔力	mm ² /N	2.5/50	
导线截面积/拉拔力	mm ² /N	35/190	
绝缘材料/阻燃等级		PA/V0	
工作环境温度	℃	-40-105	
型号区分			
	黄绿色	型号	最小包装数
		DTS35-G	10
		订货号	2271594-1
附件			
		型号	最小包装数
终端固定件		TW35	50
		TC35	50
端板		-	-
中间快速标记卡	32位	TUC-TM16	10片
侧边快速标记卡	32位	TUC-TMF16	10片
		订货号	2271572-7
		订货号	2271571-7
工具			
		型号	最小包装数
螺丝刀		DS6	10

DTS1.5 TW



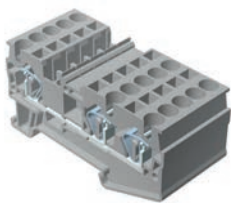
尺寸				
厚度/宽度/端板厚度	mm	4.2/60.7/2.2		
高度 (35/7.5)	mm	36.9		
高度 (35/15)	mm	44.4		
接线数据				
符合标准		IEC 60947-7-1	UL/CUL	
AWG		-	28-14	
刚性导线 (mm ²)	mm ²	0.08-1.5	-	
柔性导线 (mm ²)	mm ²	0.08-1.5	-	
剥线长度	mm	10		
技术参数				
额定冲击电压 U _{imp}	kV	6		
污染等级		III		
额定电流/导线截面积	A/mm ²	17.5/1.5	15/-	
额定电压	V	500	600	
最大负载电流/导线截面积	A/mm ²	17.5/1.5 (IEC)		
导线截面积/拉拔力	mm ² /N	0.08/5		
导线截面积/拉拔力	mm ² /N	1.5/40		
绝缘材料/阻燃等级		PA/V0		
工作环境温度	°C	-40-105		
型号区分				
		型号	最小包装数	订货号
	灰色	DTS1.5 TW	50	2271553-1
	蓝色	DTS1.5 TW BL	50	2271553-2
	橙色	DTS1.5 TW OR	50	2271553-3
	红色	DTS1.5 TW RE	50	2271553-4
	黑色	DTS1.5 TW BK	50	2271553-5
附件				
		型号	最小包装数	订货号
终端固定件		TW35	50	2271567-1
端板		TD-TS2.5 TW	50	2271562-1
	2位	TFBS2-4	50	2271568-1
	3位	TFBS3-4	50	2271568-2
桥接件	4位	TFBS4-4	50	2271568-3
	5位	TFBS5-4	50	2271568-4
	10位	TFBS10-4	10	2271568-5
中间快速标记卡	120位	TUC-TM4	10片	2271572-1
侧边快速标记卡	120位	TUC-TMF4	10片	2271571-1
工具				
		型号	最小包装数	
螺丝刀		DS2	10	

DTS2.5 TW



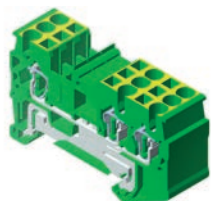
尺寸				
厚度/宽度/端板厚度	mm	5.2/60.7/2.2		
高度 (35/7.5)	mm	36.9		
高度 (35/15)	mm	44.4		
接线数据				
符合标准		IEC 60947-7-1	UL /CUL	
AWG		-	28-12	
刚性导线 (mm ²)	mm ²	0.08-4	-	
柔性导线 (mm ²)	mm ²	0.08-2.5	-	
剥线长度	mm	10		
技术参数				
额定冲击电压 U _{imp}	kV	8		
污染等级		III		
额定电流/导线截面积	A/mm ²	24/2.5	20/-	
额定电压	V	800	600	
最大负载电流/导线截面积	A/mm ²	28/4 (IEC)		
导线截面积/拉拔力	mm ² /N	0.08/5		
导线截面积/拉拔力	mm ² /N	4/60		
绝缘材料/阻燃等级		PA/V0		
工作环境温度	°C	-40-105		
型号区分				
		型号	最小包装数	订货号
	灰色	DTS2.5 TW	50	2271556-1
	蓝色	DTS2.5 TW BL	50	2271556-2
	橙色	DTS2.5 TW OR	50	2271556-3
	红色	DTS2.5 TW RE	50	2271556-4
	黑色	DTS2.5 TW BK	50	2271556-5
附件				
		型号	最小包装数	订货号
终端固定件		TW35	50	2271567-1
端板		TD-TS2.5 TW	50	2271562-1
	2位	TFBS2-5	50	2271569-1
	3位	TFBS3-5	50	2271569-2
桥接件	4位	TFBS4-5	50	2271569-3
	5位	TFBS5-5	50	2271569-4
	10位	TFBS10-5	10	2271569-5
中间快速标记卡	96位	TUC-TM5	10片	2271572-2
侧边快速标记卡	96位	TUC-TMF5	10片	2271571-2
工具				
		型号	最小包装数	
螺丝刀		DS3	10	

DTS4 TW



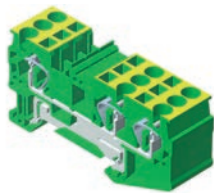
尺寸				
厚度/宽度/端板厚度	mm	6.2/71.7/2.2		
高度 (35/7.5)	mm	36.9		
高度 (35/15)	mm	44.4		
接线数据				
符合标准		IEC 60947-7-1	UL/CUL	
AWG		-	28-10	
刚性导线 (mm ²)	mm ²	0.08-6	-	
柔性导线 (mm ²)	mm ²	0.08-4	-	
剥线长度	mm	10		
技术参数				
额定冲击电压 Uimp	kV	8		
污染等级		III		
额定电流/导线截面积	A/mm ²	32/4	30/-	
额定电压	V	800	600	
最大负载电流/导线截面积	A/mm ²	40/6 (IEC)		
导线截面积/拉拔力	mm ² /N	0.08/5		
导线截面积/拉拔力	mm ² /N	6/80		
绝缘材料/阻燃等级		PA/V0		
工作环境温度	°C	-40-105		
型号区分				
		型号	最小包装数	订货号
	灰色	DTS4 TW	50	2271560-1
	蓝色	DTS4 TW BL	50	2271560-2
	橙色	DTS4 TW OR	50	2271560-3
	红色	DTS4 TW RE	50	2271560-4
	黑色	DTS4 TW BK	50	2271560-5
附件				
		型号	最小包装数	订货号
终端固定件		TW35	50	2271567-1
端板		TD-TS4 TW	50	2271566-1
	2位	TFBS2-6	50	2271570-1
	3位	TFBS3-6	50	2271570-2
桥接件	4位	TFBS4-6	50	2271570-3
	5位	TFBS5-6	50	2271570-4
	10位	TFBS10-6	10	2271570-5
中间快速标记卡	80位	TUC-TM6	10片	2271572-3
侧边快速标记卡	80位	TUC-TMF6	10片	2271571-3
工具				
		型号	最小包装数	
螺丝刀		DS3	10	

DTS2.5 TW-G



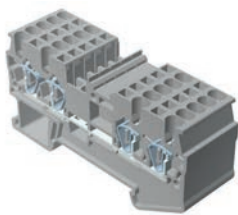
尺寸				
高度 (35/7.5)	mm	36.9		
高度 (35/15)	mm	44.4		
接线数据				
符合标准		IEC 60947-7-1	UL /CUL	
AWG		-	28-12	
刚性导线 (mm ²)	mm ²	0.08-4	-	
柔性导线 (mm ²)	mm ²	0.08-2.5	-	
剥线长度	mm	10		
技术参数				
额定冲击电压 Uimp	kV	8		
污染等级		III		
导线截面积/拉拔力	mm ² /N	0.08/5		
导线截面积/拉拔力	mm ² /N	4/60		
绝缘材料/阻燃等级		PA/V0		
工作环境温度	°C	-40-105		
型号区分				
		型号	最小包装数	订货号
	黄绿色	DTS2.5 TW-G	50	2271849-1
附件				
		型号	最小包装数	订货号
终端固定件		TW35	50	2271567-1
端板		TD-TS2.5 TW-G	50	2271562-2
中间快速标记卡	96位	TUC-TM5	10片	2271572-2
侧边快速标记卡	96位	TUC-TMF5	10片	2271571-2
工具				
		型号	最小包装数	
螺丝刀		DS3	10	

DTS4 TW-G



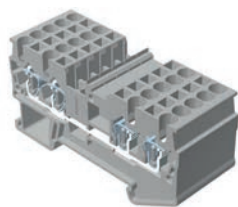
尺寸			
高度 (35/7.5)	mm	36.9	
高度 (35/15)	mm	44.4	
接线数据			
符合标准		IEC 60947-7-1	UL/CUL
AWG		-	28-10
刚性导线 (mm ²)	mm ²	0.08-6	-
柔性导线 (mm ²)	mm ²	0.08-4	-
剥线长度	mm	10	
技术参数			
额定冲击电压 Uimp	kV	8	
污染等级		III	
导线截面积/拉拔力	mm ² /N	0.08/5	
导线截面积/拉拔力	mm ² /N	6/80	
绝缘材料/阻燃等级		PA/V0	
工作环境温度	°C	-40-105	
型号区分			
	黄绿色	型号	最小包装数
		DTS4 TW-G	50
		订货号	2271850-1
附件			
终端固定件		型号	最小包装数
端板		TW35	50
中间快速标记卡	80位	TD-TS4 TW-G	50
侧边快速标记卡	80位	TUC-TM6	10片
		TUC-TMF6	10片
		订货号	2271572-3
		订货号	2271571-3
工具			
螺丝刀		型号	最小包装数
		DS3	10

DTS1.5 TE



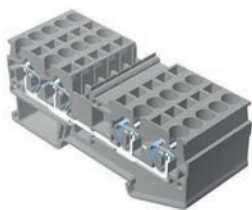
尺寸				
厚度/宽度/端板厚度	mm	4.2/72.6/2.2		
高度 (35/7.5)	mm	36.9		
高度 (35/15)	mm	44.4		
接线数据				
符合标准		IEC 60947-7-1	UL/CUL	
AWG		-	28-14	
刚性导线 (mm ²)	mm ²	0.08-1.5	-	
柔性导线 (mm ²)	mm ²	0.08-1.5	-	
剥线长度	mm	10		
技术参数				
额定冲击电压 U _{imp}	kV	6		
污染等级		III		
额定电流/导线截面积	A/mm ²	17.5/1.5	15/-	
额定电压	V	500	600	
最大负载电流/导线截面积	A/mm ²	17.5/1.5 (IEC)		
导线截面积/拉拔力	mm ² /N	0.08/5		
导线截面积/拉拔力	mm ² /N	1.5/40		
绝缘材料/阻燃等级		PA/V0		
工作环境温度	°C	-40-105		
型号区分				
		型号	最小包装数	订货号
	灰色	DTS1.5 TE	50	2271554-1
	蓝色	DTS1.5 TE BL	50	2271554-2
附件				
终端固定件		型号	最小包装数	订货号
端板		TW35	50	2271567-1
		TD-TS2.5 TE	50	2271563-1
桥接件				
	2位	TFBS2-4	50	2271568-1
	3位	TFBS3-4	50	2271568-2
	4位	TFBS4-4	50	2271568-3
	5位	TFBS5-4	50	2271568-4
	10位	TFBS10-4	10	2271568-5
中间快速标记卡	120位	TUC-TM4	10片	2271572-1
侧边快速标记卡	120位	TUC-TMF4	10片	2271571-1
工具				
螺丝刀		型号	最小包装数	
		DS2	10	

DTS2.5 TE



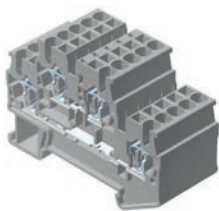
尺寸				
厚度/宽度/端板厚度	mm	5.2/72.4/2.2		
高度 (35/7.5)	mm	36.9		
高度 (35/15)	mm	44.4		
接线数据				
符合标准		IEC 60947-7-1	UL /CUL	
AWG		-	28-12	
刚性导线 (mm ²)	mm ²	0.08-4	-	
柔性导线 (mm ²)	mm ²	0.08-2.5	-	
剥线长度	mm	10		
技术参数				
额定冲击电压 U _{imp}	kV	8		
污染等级		III		
额定电流/导线截面积	A/mm ²	24/2.5	20/-	
额定电压	V	800	600	
最大负载电流/导线截面积	A/mm ²	26/4 (IEC)		
导线截面积/拉拔力	mm ² /N	0.08/5		
导线截面积/拉拔力	mm ² /N	4/60		
绝缘材料/阻燃等级		PA/V0		
工作环境温度	°C	-40-105		
型号区分				
		型号	最小包装数	订货号
	灰色	DTS2.5 TE	50	2271557-1
	蓝色	DTS2.5 TE BL	50	2271557-2
附件				
终端固定件		型号	最小包装数	订货号
端板		TW35	50	2271567-1
		TD-TS2.5 TE	50	2271563-1
桥接件				
	2位	TFBS2-5	50	2271569-1
	3位	TFBS3-5	50	2271569-2
	4位	TFBS4-5	50	2271569-3
	5位	TFBS5-5	50	2271569-4
	10位	TFBS10-5	10	2271569-5
中间快速标记卡	96位	TUC-TM5	10片	2271572-2
侧边快速标记卡	96位	TUC-TMF5	10片	2271571-2
工具				
螺丝刀		型号	最小包装数	
		DS3	10	

DTS4 TE



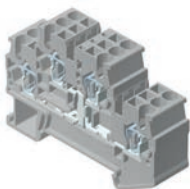
尺寸				
厚度/宽度/端板厚度	mm	6.2/87.3/2.2		
高度 (35/7.5)	mm	36.9		
高度 (35/15)	mm	44.4		
接线数据				
符合标准		IEC 60947-7-1	UL/CUL	
AWG		-	28-10	
刚性导线 (mm ²)	mm ²	0.08-6	-	
柔性导线 (mm ²)	mm ²	0.08-4	-	
剥线长度	mm	10		
技术参数				
额定冲击电压 U _{imp}	kV	8		
污染等级		III		
额定电流/导线截面积	A/mm ²	32/4	30/-	
额定电压	V	800	600	
最大负载电流/导线截面积	A/mm ²	40/6 (IEC)		
导线截面积/拉拔力	mm ² /N	0.08/5		
导线截面积/拉拔力	mm ² /N	6/80		
绝缘材料/阻燃等级		PA/VO		
工作环境温度	°C	-40-105		
型号区分				
		型号	最小包装数	订货号
	灰色	DTS4 TE	50	2271579-1
	蓝色	DTS4 TE BL	50	2271579-2
附件				
终端固定件		型号	最小包装数	订货号
端板		TW35	50	2271567-1
		TD-TS4 TE	50	2271615-1
桥接件				
	2位	TFBS2-6	50	2271570-1
	3位	TFBS3-6	50	2271570-2
	4位	TFBS4-6	50	2271570-3
	5位	TFBS5-6	50	2271570-4
	10位	TFBS10-6	10	2271570-5
中间快速标记卡	80位	TUC-TM6	10片	2271572-3
侧边快速标记卡	80位	TUC-TMF6	10片	2271571-3
工具				
螺丝刀		型号	最小包装数	
		DS3	10	

DTS2.5 DO



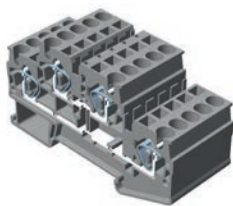
尺寸				
厚度/宽度/端板厚度	mm	5.2/67.8/2.2		
高度 (35/7.5)	mm	47.4		
高度 (35/15)	mm	54.9		
接线数据				
符合标准		IEC 60947-7-1	UL /CUL	
AWG		-	28-12	
刚性导线 (mm ²)	mm ²	0.08-4	-	
柔性导线 (mm ²)	mm ²	0.08-2.5	-	
剥线长度	mm	10		
技术参数				
额定冲击电压 U _{imp}	kV	6		
污染等级		III		
额定电流/导线截面积	A/mm ²	22/2.5	20/-	
额定电压	V	500	600	
最大负载电流/导线截面积	A/mm ²	26/4 (IEC)		
导线截面积/拉拔力	mm ² /N	0.08/5		
导线截面积/拉拔力	mm ² /N	4/60		
绝缘材料/阻燃等级		PA/V0		
工作环境温度	°C	-40-105		
型号区分				
		型号	最小包装数	订货号
	灰色	DTS2.5 DO	50	2271558-1
	蓝色	DTS2.5 DO BL	50	2271558-2
附件				
终端固定件		型号	最小包装数	订货号
端板		TW35	50	2271567-1
		TD-TS2.5 DO	50	2271564-1
桥接件				
	2位	TFBS2-5	50	2271569-1
	3位	TFBS3-5	50	2271569-2
	4位	TFBS4-5	50	2271569-3
	5位	TFBS5-5	50	2271569-4
	10位	TFBS10-5	10	2271569-5
中间快速标记卡	96位	TUC-TM5	10片	2271572-2
侧边快速标记卡	96位	TUC-TMF5	10片	2271571-2
工具				
螺丝刀		型号	最小包装数	
		DS3	10	

DTS2.5 DOC



尺寸				
厚度/宽度/端板厚度	mm	5.2/67.8/2.2		
高度 (35/7.5)	mm	47.4		
高度 (35/15)	mm	54.9		
接线数据				
符合标准		IEC 60947-7-1	UL /CUL	
AWG		-	28-12	
刚性导线 (mm ²)	mm ²	0.08-4	-	
柔性导线 (mm ²)	mm ²	0.08-2.5	-	
剥线长度	mm	10		
技术参数				
额定冲击电压 U _{imp}	kV	6		
污染等级		III		
额定电流/导线截面积	A/mm ²	22/2.5	20/-	
额定电压	V	500	600	
最大负载电流/导线截面积	A/mm ²	22/4 (IEC)		
导线截面积/拉拔力	mm ² /N	0.08/5		
导线截面积/拉拔力	mm ² /N	2.5/50		
绝缘材料/阻燃等级		PA/V0		
工作环境温度	°C	-40-105		
型号区分				
		型号	最小包装数	订货号
	灰色	DTS2.5 DOC	50	2271735-1
	蓝色	DTS2.5 DOC BL	50	2271735-2
附件				
终端固定件		型号	最小包装数	订货号
端板		TW35	50	2271567-1
		TD-TS2.5 DO	50	2271564-1
桥接件				
	2位	TFBS2-5	50	2271569-1
	3位	TFBS3-5	50	2271569-2
	4位	TFBS4-5	50	2271569-3
	5位	TFBS5-5	50	2271569-4
	10位	TFBS10-5	10	2271569-5
中间快速标记卡	96位	TUC-TM5	10片	2271572-2
侧边快速标记卡	96位	TUC-TMF5	10片	2271571-2
工具				
螺丝刀		型号	最小包装数	
		DS3	10	

DTS4 DO



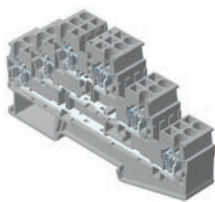
尺寸				
厚度/宽度/端板厚度	mm	6.2/83.7/2.2		
高度 (35/7.5)	mm	47.5		
高度 (35/15)	mm	55		
接线数据				
符合标准		IEC 60947-7-1	UL/CUL	
AWG		-	28-10	
刚性导线 (mm ²)	mm ²	0.08-6	-	
柔性导线 (mm ²)	mm ²	0.08-4	-	
剥线长度	mm	10		
技术参数				
额定冲击电压 U _{imp}	kV	6		
污染等级		III		
额定电流/导线截面积	A/mm ²	30/4	30/-	
额定电压	V	500	600	
最大负载电流/导线截面积	A/mm ²	32/6 (IEC)		
导线截面积/拉拔力	mm ² /N	0.08/5		
导线截面积/拉拔力	mm ² /N	6/80		
绝缘材料/阻燃等级		PA/VO		
工作环境温度	°C	-40-105		
型号区分				
		型号	最小包装数	订货号
	灰色	DTS4 DO	50	2271580-1
	蓝色	DTS 4 DO	50	2271580-2
附件				
终端固定件		型号	最小包装数	订货号
端板		TW35	50	2271567-1
		TD-TS4 DO	50	2271616-1
桥接件	2位	TFBS2-6	50	2271570-1
	3位	TFBS3-6	50	2271570-2
	4位	TFBS4-6	50	2271570-3
	5位	TFBS5-6	50	2271570-4
	10位	TFBS10-6	10	2271570-5
中间快速标记卡	80位	TUC-TM6	10片	2271572-3
侧边快速标记卡	80位	TUC-TMF6	10片	2271571-3
工具				
螺丝刀		型号	最小包装数	
		DS3	10	

DTS2.5 DO-G



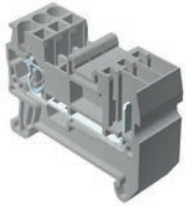
尺寸			
厚度/宽度/端板厚度	mm	5.2/67.8/2.2	
高度 (35/7.5)	mm	47.4	
高度 (35/15)	mm	54.9	
接线数据			
符合标准		IEC 60947-7-2	UL /CUL
AWG		-	28-12
刚性导线 (mm ²)	mm ²	0.08-4	-
柔性导线 (mm ²)	mm ²	0.08-2.5	-
剥线长度	mm	10	
技术参数			
额定冲击电压 Uimp	kV	6	
污染等级		III	
导线截面积/拉拔力	mm ² /N	0.08/5	
导线截面积/拉拔力	mm ² /N	4/60	
绝缘材料/阻燃等级		PA/V0	
工作环境温度	℃	-40-105	
型号区分			
	黄绿色	型号	最小包装数 订货号
		DTS2.5 DO-G	50 2271575-1
附件			
终端固定件		型号	最小包装数 订货号
端板		TW35	50 2271567-1
中间快速标记条	96位	TD-TS2.5 DO-G	50 2271564-1
侧边快速标记条	96位	TUC-TM5	10片 2271572-2
		TUC-TMF5	10片 2271571-2
工具			
螺丝刀		型号	最小包装数
		DS3	10

DTS2.5 3L



尺寸				
厚度/宽度/端板厚度	mm	5.2/99.6/2.2		
高度 (35/7.5)	mm	58		
高度 (35/15)	mm	65.5		
接线数据				
符合标准		IEC 60947-7-1	UL /CUL	
AWG			28-12	
刚性导线 (mm ²)	mm ²	0.08-4	-	
柔性导线 (mm ²)	mm ²	0.08-2.5	-	
剥线长度	mm	10		
技术参数				
额定冲击电压 Uimp	kV	6		
污染等级		III		
额定电流/导线截面积	A/mm ²	20/2.5	20/-	
额定电压	V	500	300	
最大负载电流/导线截面积	A/mm ²	28/4 (IEC)		
导线截面积/拉拔力	mm ² /N	0.08/5		
导线截面积/拉拔力	mm ² /N	2.5/50		
绝缘材料/阻燃等级		PA/V0		
工作环境温度	°C	-40-105		
型号区分				
		型号	最小包装数	订货号
	灰色	DTS2.5 3L	50	2271736-1
	蓝色	DTS2.5 3L BL	50	2271736-2
附件				
		型号	最小包装数	订货号
终端固定件		TW35	50	2271567-1
端板		TD-TS2.5 3L	50	2271737-1
桥接件	2位	TFBS2-5	50	2271569-1
	3位	TFBS3-5	50	2271569-2
	4位	TFBS4-5	50	2271569-3
	5位	TFBS5-5	50	2271569-4
	10位	TFBS10-5	10	2271569-5
中间快速标记卡	96位	TUC-TM5	10片	2271572-2
侧边快速标记卡	96位	TUC-TMF5	10片	2271571-2
工具				
		型号	最小包装数	
螺丝刀		DS3	10	

DTS2.5/1P



尺寸				
厚度/宽度/端板厚度	mm	5.2/48.8/2.2		
高度 (35/7.5)	mm	36.9		
高度 (35/15)	mm	44.4		
接线数据				
符合标准		IEC 61984	UL /CUL	
AWG		-	28-12	
刚性导线 (mm ²)	mm ²	0.08-4	-	
柔性导线 (mm ²)	mm ²	0.08-2.5	-	
剥线长度	mm	10		
技术参数				
额定冲击电压 Uimp	kV	6		
污染等级		III		
额定电流/导线截面积	A/mm ²	24/4	20(5)/-	
额定电压	V	500	300(600)	
最大负载电流/导线截面积	A/mm ²	24/4 (IEC)		
导线截面积/拉拔力	mm ² /N	0.08/5		
导线截面积/拉拔力	mm ² /N	4/60		
绝缘材料/阻燃等级		PA/VO		
工作环境温度	°C	-40-105		
型号区分				
		型号	最小包装数	订货号
	灰色	DTS2.5/1P	50	2271576-1
	蓝色	DTS2.5/1P BL	50	2271576-2
	橙色	DTS 2.5/1P OR	50	2271576-3
附件				
		型号	最小包装数	订货号
终端固定件		TW35	50	2271567-1
端板		TD-TS2.5	50	2271561-1
	2位	TFBS2-5	50	2271569-1
	3位	TFBS3-5	50	2271569-2
	4位	TFBS4-5	50	2271569-3
	5位	TFBS5-5	50	2271569-4
	10位	TFBS10-5	10	2271569-5
中间快速标记卡	96位	TUC-TM5	10片	2271572-2
侧边快速标记卡	96位	TUC-TMF5	10片	2271571-2
工具				
		型号	最小包装数	
螺丝刀		DS3	10	

DTS2.5 PG



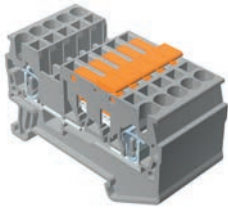
尺寸			
厚度/宽度/端板厚度	mm	5.2/22.9/-	
高度 (35/7.5)	mm	-	
高度 (35/15)	mm	-	
接线数据			
符合标准		IEC 60947-7-1	UL /CUL
AWG		-	28-12
刚性导线 (mm ²)	mm ²	0.08-4	-
柔性导线 (mm ²)	mm ²	0.08-2.5	-
剥线长度	mm	10	

技术参数			
额定冲击电压 U _{imp}	kV	6	
污染等级		III	
额定电流/导线截面积	A/mm ²	24/2.5	20(5)/-
额定电压	V	500	300(600)
最大负载电流/导线截面积	A/mm ²	24/4 (IEC)	
导线截面积/拉拔力	mm ² /N	0.08/5	
导线截面积/拉拔力	mm ² /N	4/60	
绝缘材料/阻燃等级		PA/V0	
工作环境温度	°C	-40-105	

型号区分		位数	型号	最小包装数	订货号
灰色	DTS2.5 PG	1	PL 2.5/1P	50	1-2271730-1
		2	PL 2.5/2P	25	2-2271730-1
		3	PL 2.5/3P	17	3-2271730-1
		5	PL 2.5/5P	10	4-2271730-1
		10	PL 2.5/10P	5	5-2271730-1
		15	PL 2.5/15P	4	6-2271730-1
蓝色	DTS2.5 PG BL	1	PL 2.5/1P	50	1-2271730-2
		2	PL 2.5/2P BL	25	2-2271730-2
		3	PL 2.5/3P BL	17	3-2271730-2
		5	PL 2.5/5P BL	10	4-2271730-2
		10	PL 2.5/10P BL	5	5-2271730-2
		15	PL 2.5/15P BL	4	6-2271730-2
橙色	DTS2.5 PG OR	1	PL 2.5/1P	50	1-2271730-3
		2	PL 2.5/2P OR	25	2-2271730-3
		3	PL 2.5/3P OR	17	3-2271730-3
		5	PL 2.5/5P OR	10	4-2271730-3
		10	PL 2.5/10P OR	5	5-2271730-3
		15	PL 2.5/15P OR	4	6-2271730-3

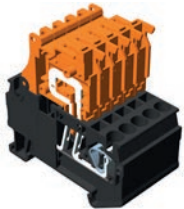
附件		型号	最小包装数	订货号
终端固定件		TW35	50	2271567-1
端板		TD-TS2.5 3L	50	2271737-1
桥接件	2位	TFBS2-5	50	2271569-1
	3位	TFBS3-5	50	2271569-2
	4位	TFBS4-5	50	2271569-3
	5位	TFBS5-5	50	2271569-4
	10位	TFBS10-5	10	2271569-5
中间快速标记卡	96位	TUC-TM5	10片	2271572-2
侧边快速标记卡	96位	TUC-TMF5	10片	2271571-2
工具		型号	最小包装数	
螺丝刀		DS3	10	

DTS2.5 SW



尺寸				
厚度/宽度/端板厚度	mm	5.2/60.6/2.2		
高度 (35/7.5)	mm	38.4		
高度 (35/15)	mm	45.9		
接线数据				
符合标准		IEC 60947-7-1	UL /CUL	
AWG		-	28-12	
刚性导线 (mm ²)	mm ²	0.08-4	-	
柔性导线 (mm ²)	mm ²	0.08-2.5	-	
剥线长度	mm	10		
技术参数				
额定冲击电压 U _{imp}	kV	6		
污染等级		III		
额定电流/导线截面积	A/mm ²	20/2.5	16/-	
额定电压	V	400	600	
最大负载电流/导线截面积	A/mm ²	20/4 (IEC)		
导线截面积/拉拔力	mm ² /N	0.08/5		
导线截面积/拉拔力	mm ² /N	4/60		
绝缘材料/阻燃等级		PA/V0		
工作环境温度	°C	-40-105		
型号区分				
		型号	最小包装数	订货号
	灰色	DTS2.5 SW	50	2271577-1
	蓝色	DTS2.5 SW BL	50	2271577-2
附件				
终端固定件		型号	最小包装数	订货号
端板		TW35	50	2271567-1
		TD-TS2.5 TW	50	2271562-1
桥接件				
	2位	TFBS2-4	50	2271568-1
	3位	TFBS3-4	50	2271568-2
	4位	TFBS4-4	50	2271568-3
	5位	TFBS5-4	50	2271568-4
	10位	TFBS10-4	10	2271568-5
中间快速标记卡	96位	TUC-TM4	10片	2271572-1
侧边快速标记卡	96位	TUC-TMF4	10片	2271571-1
工具				
螺丝刀		型号	最小包装数	
		DS3	10	

DTS4 FU SSW



尺寸				
厚度/宽度/端板厚度	mm	6.2/61.6/-		
高度 (35/7.5)	mm	65		
高度 (35/15)	mm	72.5		
接线数据				
符合标准		IEC 60947-7-1	UL /CUL	
AWG		-	-	
刚性导线 (mm ²)	mm ²	0.08-6	-	
柔性导线 (mm ²)	mm ²	0.08-4	-	
剥线长度	mm	10		
技术参数				
额定冲击电压 U _{imp}	kV	6		
污染等级		III		
额定电流/导线截面积	A/mm ²	20/4	10/-	
额定电压	V	500	600	
最大负载电流/导线截面积	A/mm ²	20/6 (IEC)		
导线截面积/拉拔力	mm ² /N	0.08/5		
导线截面积/拉拔力	mm ² /N	6/80		
绝缘材料/阻燃等级		PA/V0		
工作环境温度	°C	-40-105		
型号区分				
		型号	最小包装数	订货号
	黑色	DTS4 FU SSW	50	2271582-2
附件				
终端固定件		型号	最小包装数	订货号
端板		TW35	50	2271567-1
		-		
桥接件				
	2位	TFBS2-6	50	2271570-1
	3位	TFBS3-6	50	2271570-2
	4位	TFBS4-6	50	2271570-3
	5位	TFBS5-6	50	2271570-4
	10位	TFBS10-6	10	2271570-5
中间快速标记卡	80位	TUC-TM6	10片	2271572-3
侧边快速标记卡	80位	TUC-TMF6	10片	2271571-3
工具				
螺丝刀		型号	最小包装数	
		DS3	10	

DTS4 FU



尺寸				
厚度/宽度/端板厚度	mm	6.2/61.6/-		
高度 (35/7.5)	mm	65		
高度 (35/15)	mm	72.5		
接线数据				
符合标准		IEC 60947-7-3	UL /CUL	
AWG		-	28-10	
刚性导线 (mm ²)	mm ²	0.08-6	-	
柔性导线 (mm ²)	mm ²	0.08-4	-	
剥线长度	mm	10		
技术参数				
额定冲击电压 Uimp	kV	6, LED款为4		
污染等级		III		
额定电流/导线截面积	A/mm ²	6.3/4	10/-	
额定电压	V	500	600	
最大负载电流/导线截面积	A/mm ²	6.3/6 (IEC)		
导线截面积/拉拔力	mm ² /N	0.08/5		
导线截面积/拉拔力	mm ² /N	6/80		
绝缘材料/阻燃等级		PA/V0		
工作环境温度	°C	-40-105		
型号区分				
不带LED	黑色	型号	最小包装数	订货号
带12-30V DC 的LED	黑色	DTS4 FU	50	2271642-1
带30-60V AC/DC 的LED	黑色	DTS4 FULED 24	50	2271583-1
带110-250V AC/DC 的LED	黑色	DTS4 FULED 60	50	2271584-1
	黑色	DTS4 FULED 250	50	2271585-1
附件				
终端固定件		型号	最小包装数	订货号
端板		TW35	50	2271567-1
		-		
桥接件	2位	TFBS2-6	50	2271570-1
	3位	TFBS3-6	50	2271570-2
	4位	TFBS4-6	50	2271570-3
	5位	TFBS5-6	50	2271570-4
	10位	TFBS10-6	10	2271570-5
中间快速标记卡	80位	TUC-TM6	10片	2271572-3
侧边快速标记卡	80位	TUC-TMF6	10片	2271571-3
工具				
螺丝刀		型号	最小包装数	
		DS3	10	

终端固定端子 TW35



尺寸		
高度	mm	40.2
长度	mm	55
厚度	mm	6
技术参数		
绝缘材料	PA	
颜色	灰色	
订货号	2271567-1	

标签卡



标签卡 (正面)	TUC-TM4	TUC-TM5	TUC-TM6	TUC-TM8	TUC-TM10	TUC-TM12	TUC-TM16
片数	120	96	80	56	48	40	32
行数	15	12	10	7	6	5	4
材质	PA	PA	PA	PA	PA	PA	PA
工作环境温度	-40-105	-40-105	-40-105	-40-105	-40-105	-40-105	-40-105
订货号	2271572-1	2271572-2	2271572-3	2271572-4	2271572-5	2271572-6	2271572-7
标签卡 (侧面)	TUC-TMF4	TUC-TMF5	TUC-TMF6	TUC-TMF8	TUC-TMF10	TUC-TMF12	TUC-TMF16
片数	120	96	80	56	48	40	32
行数	15	12	10	7	6	5	4
材质	PA	PA	PA	PA	PA	PA	PA
工作环境温度	-40-105	-40-105	-40-105	-40-105	-40-105	-40-105	-40-105
订货号	2271571-1	2271571-2	2271571-3	2271571-4	2271571-5	2271571-6	2271571-7

固定卡 DTS 2.5 FIX



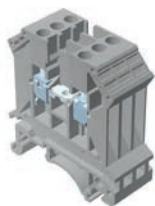
技术参数	PA66
颜色	橙色
工作环境温度	-40-105
最小包装数	50

束線片 DTSP



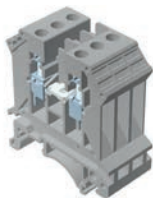
技术参数	PA66
颜色	橙色
工作环境温度	-40-105
最小包装数	50

DTC2.5



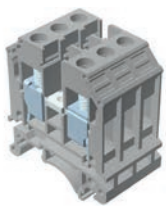
尺寸				
厚度/宽度/端板厚度	mm	51/42.8/1.5		
高度 (35/7.5)	mm	47		
高度 (35/15)	mm	54.5		
接线数据				
符合标准		IEC 60947-7-1	UL/CUL	
AWG		-	28-12	
刚性导线 (mm ²)	mm ²	0.08-4	-	
柔性导线 (mm ²)	mm ²	0.08-2.5	-	
剥线长度	mm	8-10		
技术参数				
额定冲击电压 U _{imp}	kV	8		
污染等级		III		
螺钉/扭力矩	M / lb-in	M2.6	5.2	
额定负载电流/导线截面积	A/mm ²	24/2.5	20/-	
额定电压	V	800	600	
最大负载电流/导线截面积	A/mm ²	27/4 (IEC)		
导线截面积/拉拔力	mm ² /N	0.08/4.5		
导线截面积/拉拔力	mm ² /N	2.5/50		
绝缘材料/阻燃等级		PA/V0		
工作环境温度	°C	-40-105		
型号区分				
		型号	最小包装数	订货号
	灰色	DTC2.5	50	2271677-1
	蓝色	DTC2.5 BL	50	2271677-2
	红色	DTC2.5 RE	50	2271677-3
	橙色	DTC2.5 OR	50	2271677-4
	黑色	DTC2.5 BK	50	2271677-5
附件				
		型号	最小包装数	订货号
终端固定件		TW35	50	2271567-1
		TC35	50	2271717-1
端板		TD-TC2.5	50	2271706-1
桥接件	2位	TFBC2-5	50	2271718-1
	3位	TFBC3-5	50	2271718-2
	4位	TFBC4-5	50	2271718-3
	10位	TFBC10-5	20	2271718-4
边插桥接件	2位	TFBCS2-5	50	2271745-1
侧边快速标记卡	50位	TU-TM5	15片	2271724-1
工具				
		型号	最小包装数	
螺丝刀		DS3	10	

DTC4



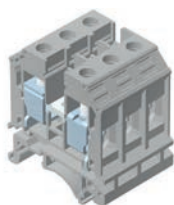
尺寸				
厚度/宽度/端板厚度	mm	61/42.8/1.5		
高度 (35/7.5)	mm	47		
高度 (35/15)	mm	54.5		
接线数据				
符合标准		IEC 60947-7-1	UL/CUL	
AWG		-	28-10	
刚性导线 (mm ²)	mm ²	0.08-6	-	
柔性导线 (mm ²)	mm ²	0.08-4	-	
剥线长度	mm	8-10		
技术参数				
额定冲击电压 U _{imp}	kV	8		
污染等级		III		
螺钉/扭力矩	M / lb-in	M3	10	
额定负载电流/导线截面积	A/mm ²	32/4	30/-	
额定电压	V	800	600	
最大负载电流/导线截面积	A/mm ²	36/6 (IEC)		
导线截面积/拉拔力	mm ² /N	0.08/4.5		
导线截面积/拉拔力	mm ² /N	4/60		
绝缘材料/阻燃等级		PA/V0		
工作环境温度	°C	-40-105		
型号区分				
		型号	最小包装数	订货号
	灰色	DTC4	50	2271680-1
	蓝色	DTC4 BL	50	2271680-2
	红色	DTC4 RE	50	2271680-3
	橙色	DTC4 OR	50	2271680-4
	黑色	DTC4 BK	50	2271680-5
附件				
		型号	最小包装数	订货号
终端固定件		TW35	50	2271567-1
		TC35	50	2271717-1
端板		TD-TC2.5	50	2271706-1
桥接件	2位	TFBC2-6	50	2271719-1
	3位	TFBC3-6	50	2271719-2
	4位	TFBC4-6	50	2271719-3
	10位	TFBC10-6	20	2271719-4
边插桥接件	2位	TFBCS2-6	50	2271746-1
侧边快速标记卡	50位	TU-TM6	15片	2271725-1
工具				
		型号	最小包装数	
螺丝刀		DS3	10	

DTC6



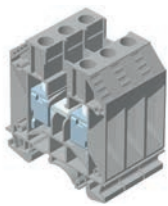
尺寸				
厚度/宽度/端板厚度	mm	8.0/42.8/1.5		
高度 (35/7.5)	mm	47		
高度 (35/15)	mm	54.5		
接线数据				
符合标准		IEC 60947-7-1	UL/CUL	
AWG		-	26-8	
刚性导线 (mm ²)	mm ²	0.14-10	-	
柔性导线 (mm ²)	mm ²	0.14-6	-	
剥线长度	mm	10-12		
技术参数				
额定冲击电压 U _{imp}	kV	8		
污染等级		III		
螺钉/扭力矩	M / lb-in	M4	14	
额定负载电流/导线截面积	A/mm ²	41/6	50/-	
额定电压	V	800	600	
最大负载电流/导线截面积	A/mm ²	51/10 (IEC)		
导线截面积/拉拔力	mm ² /N	0.14/8.9		
导线截面积/拉拔力	mm ² /N	6/80		
绝缘材料/阻燃等级		PA/V0		
工作环境温度	℃	-40-105		
型号区分				
		型号	最小包装数	订货号
	灰色	DTC6	50	2271683-1
	蓝色	DTC6 BL	50	2271683-2
	红色	DTC6 RE	50	2271683-3
	橙色	DTC6 OR	50	2271683-4
	黑色	DTC6 BK	50	2271683-5
附件				
		型号	最小包装数	订货号
终端固定件		TW35	50	2271567-1
		TC35	50	2271717-1
端板		TD-TC2.5	50	2271706-1
桥接件	2位	TFBC2-8	50	2271720-1
	3位	TFBC3-8	50	2271720-2
	4位	TFBC4-8	50	2271720-3
	10位	TFBC10-8	20	2271720-4
边插桥接件	2位	TFBCS2-8	50	2271747-1
侧边快速标记卡	40位	TU-TM7	15片	2271726-1
工具				
		型号	最小包装数	
螺丝刀		DS4	10	

DTC10



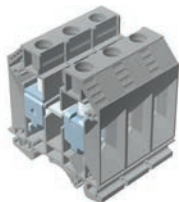
尺寸				
厚度/宽度/端板厚度	mm	10.0/42.8/1.5		
高度 (35/7.5)	mm	47		
高度 (35/15)	mm	54.5		
接线数据				
符合标准		IEC 60947-7-1	UL/CUL	
AWG		-	24-6	
刚性导线 (mm ²)	mm ²	0.2-16	-	
柔性导线 (mm ²)	mm ²	0.2-10	-	
剥线长度	mm	10-12		
技术参数				
额定冲击电压 U _{imp}	kV	8		
污染等级		III		
螺钉/扭力矩	M / lb-in	M4	19	
额定负载电流/导线截面积	A/mm ²	57/10	65/-	
额定电压	V	800	600	
最大负载电流/导线截面积	A/mm ²	68/16 (IEC)		
导线截面积/拉拔力	mm ² /N	0.2/10		
导线截面积/拉拔力	mm ² /N	10/90		
绝缘材料/阻燃等级		PA/V0		
工作环境温度	℃	-40-105		
型号区分				
		型号	最小包装数	订货号
	灰色	DTC10	50	2271684-1
	蓝色	DTC10 BL	50	2271684-2
	红色	DTC10 RE	50	2271684-3
	橙色	DTC10 OR	50	2271684-4
	黑色	DTC10 BK	50	2271684-5
附件				
		型号	最小包装数	订货号
终端固定件		TW35	50	2271567-1
		TC35	50	2271717-1
端板		TD-TC2.5	50	2271706-1
桥接件	2位	TFBC2-10	50	2271721-1
	3位	TFBC3-10	50	2271721-2
	4位	TFBC4-10	50	2271721-3
	10位	TFBC10-10	20	2271721-4
边插桥接件	2位	TFBCS2-10	50	2271748-1
侧边快速标记卡	40位	TU-TM8	15片	2271727-1
工具				
		型号	最小包装数	
螺丝刀		DS4	10	

DTC16



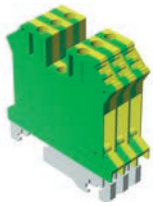
尺寸				
厚度/宽度/端板厚度	mm	12.0/60.0/1.5		
高度 (35/7.5)	mm	63.5		
高度 (35/15)	mm	71		
接线数据				
符合标准		IEC 60947-7-1	UL/CUL	
AWG		-	14-4	
刚性导线 (mm ²)	mm ²	2.5-25	-	
柔性导线 (mm ²)	mm ²	2.5-16	-	
剥线长度	mm	15-17		
技术参数				
额定冲击电压 U _{imp}	kV	8		
污染等级		III		
螺钉/扭力矩	M / lb-in	M5	31	
额定负载电流/导线截面积	A/mm ²	76/16	78/-	
额定电压	V	1000	600	
最大负载电流/导线截面积	A/mm ²	101/25 (IEC)		
导线截面积/拉拔力	mm ² /N	2.5/50		
导线截面积/拉拔力	mm ² /N	16/100		
绝缘材料/阻燃等级		PA/V0		
工作环境温度	°C	-40-105		
型号区分				
		型号	最小包装数	订货号
	灰色	DTC16	50	2271685-1
	蓝色	DTC16 BL	50	2271685-2
	红色	DTC16 RE	50	2271685-3
	橙色	DTC16 OR	50	2271685-4
	黑色	DTC16 BK	50	2271685-5
附件				
		型号	最小包装数	订货号
终端固定件		TW35	50	2271567-1
		TC35	50	2271717-1
端板		TD-TC16	50	2271707-1
桥接件	2位	TFBC2-12	50	2271722-1
	3位	TFBC3-12	50	2271722-2
	4位	TFBC4-12	50	2271722-3
边插桥接件				
侧边快速标记卡	40位	TU-TM8	15片	2271727-1
工具				
螺丝刀		型号	最小包装数	
		DS5	10	

DTC35



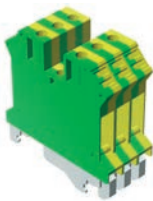
尺寸				
厚度/宽度/端板厚度	mm	16.0/60.0/1.5		
高度 (35/7.5)	mm	63.5		
高度 (35/15)	mm	71		
接线数据				
符合标准		IEC 60947-7-1	UL/CUL	
AWG		-	10-2	
刚性导线 (mm ²)	mm ²	6-35	-	
柔性导线 (mm ²)	mm ²	6-35	-	
剥线长度	mm	16-18		
技术参数				
额定冲击电压 U _{imp}	kV	8		
污染等级		III		
螺钉/扭力矩	M / lb-in	M6	51	
额定负载电流/导线截面积	A/mm ²	125/35	114/-	
额定电压	V	1000	600	
最大负载电流/导线截面积	A/mm ²	125/35 (IEC)		
导线截面积/拉拔力	mm ² /N	6/80		
导线截面积/拉拔力	mm ² /N	35/190		
绝缘材料/阻燃等级		PA/V0		
工作环境温度	°C	-40-105		
型号区分				
		型号	最小包装数	订货号
	灰色	DTC35	50	2271685-1
	蓝色	DTC35 BL	50	2271685-2
	红色	DTC35 RE	50	2271685-3
	橙色	DTC35 OR	50	2271685-4
	黑色	DTC35 BK	50	2271685-5
附件				
		型号	最小包装数	订货号
终端固定件		TW35	50	2271567-1
		TC35	50	2271717-1
端板		TD-TC16	50	2271707-1
桥接件	2位	TFBC2-16	50	2371723-1
	3位	TFBC3-16	50	2371723-2
	4位	TFBC4-16	50	2371723-3
边插桥接件				
侧边快速标记卡	40位	TU-TM8	15片	2271727-1
工具				
螺丝刀		型号	最小包装数	
		DS6	10	

DTC2.5-G



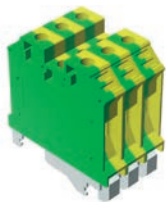
尺寸				
厚度/宽度/端板厚度	mm	5.2/42.8/-		
高度 (35/7.5)	mm	47		
高度 (35/15)	mm	54.5		
接线数据				
符合标准		IEC 60947-7-2	UL /CUL	
AWG		-	28-12	
刚性导线 (mm ²)	mm ²	0.08-4	-	
柔性导线 (mm ²)	mm ²	0.08-2.5	-	
剥线长度	mm	8-10		
技术参数				
额定冲击电压 Uimp	kV	8		
污染等级		III		
螺钉/扭力矩	M / lb-in	M2.6	4-5.2	
导线截面积/拉拔力	mm ² /N	0.08/4.5		
导线截面积/拉拔力	mm ² /N	2.5/50		
绝缘材料/阻燃等级		PA/V0		
工作环境温度	℃	-40-105		
型号区分		型号	最小包装数	订货号
	黄绿色	DTC2.5-G	50	2271687-1
附件		型号	最小包装数	订货号
终端固定件		TW35	50	2271567-1
		TC35	50	2271717-1
边插桥接件	2位	TFBCS2-5	50	2271745-1
侧边快速标记卡	50位	TU-TM5	15片	2271724-1
工具		型号	最小包装数	
螺丝刀		DS3	10	

DTC4-G



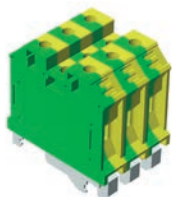
尺寸				
厚度/宽度/端板厚度	mm	6.2/42.8/-		
高度 (35/7.5)	mm	47		
高度 (35/15)	mm	54.5		
接线数据				
符合标准		IEC 60947-7-2	UL /CUL	
AWG		-	26-10	
刚性导线 (mm ²)	mm ²	0.14-6	-	
柔性导线 (mm ²)	mm ²	0.14-4	-	
剥线长度	mm	8-10		
技术参数				
额定冲击电压 Uimp	kV	8		
污染等级		III		
螺钉/扭力矩	M / lb-in	M3	5-62	
导线截面积/拉拔力	mm ² /N	0.14/8.9		
导线截面积/拉拔力	mm ² /N	4/60		
绝缘材料/阻燃等级		PA/V0		
工作环境温度	℃	-40-105		
型号区分		型号	最小包装数	订货号
	黄绿色	DTC4-G	50	2271688-1
附件		型号	最小包装数	订货号
终端固定件		TW35	50	2271567-1
		TC35	50	2271717-1
边插桥接件	2位	TFBCS2-6	50	2271746-1
侧边快速标记卡	50位	TU-TM6	15片	2271725-1
工具		型号	最小包装数	
螺丝刀		DS3	10	

DTC6-G



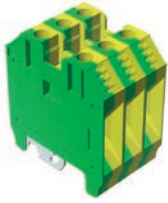
尺寸				
厚度/宽度/端板厚度	mm	8.2/42.8/-		
高度 (35/7.5)	mm	47		
高度 (35/15)	mm	54.5		
接线数据				
符合标准		IEC 60947-7-2	UL/CUL	
AWG		-	26-8	
刚性导线 (mm ²)	mm ²	0.14-10	-	
柔性导线 (mm ²)	mm ²	0.14-6	-	
剥线长度	mm	10-12		
技术参数				
额定冲击电压 Uimp	kV	8		
污染等级		III		
螺钉/扭力矩	M / lb-in	M3.5	10-14	
导线截面积/拉拔力	mm ² /N	0.14/8.9		
导线截面积/拉拔力	mm ² /N	6/80		
绝缘材料/阻燃等级		PA/V0		
工作环境温度	℃	-40-105		
型号区分				
		型号	最小包装数	订货号
	黄绿色	DTC6-G	50	2271689-1
附件				
		型号	最小包装数	订货号
终端固定件		TW35	50	2271567-1
		TC35	50	2271717-1
边插桥接件	2位	TFBCS2-8	50	2271747-1
侧边快速标记卡	40位	TU-TM7	15片	2271726-1
工具				
		型号	最小包装数	
螺丝刀		DS3	10	

DTC10-G



尺寸				
厚度/宽度/端板厚度	mm	10.2/42.8/-		
高度 (35/7.5)	mm	47		
高度 (35/15)	mm	54.5		
接线数据				
符合标准		IEC 60947-7-2	UL/CUL	
AWG		-	24-6	
刚性导线 (mm ²)	mm ²	0.2-16	-	
柔性导线 (mm ²)	mm ²	0.2-10	-	
剥线长度	mm	10-12		
技术参数				
额定冲击电压 Uimp	kV	8		
污染等级		III		
螺钉/扭力矩	M / lb-in	M4	13-16	
导线截面积/拉拔力	mm ² /N	0.2/10		
导线截面积/拉拔力	mm ² /N	10/90		
绝缘材料/阻燃等级		PA/V0		
工作环境温度	℃	-40-105		
型号区分				
		型号	最小包装数	订货号
	黄绿色	DTC10-G	50	2271690-1
附件				
		型号	最小包装数	订货号
终端固定件		TW35	50	2271567-1
		TC35	50	2271717-1
边插桥接件	2位	TFBCS2-10	50	2271748-1
侧边快速标记卡	40位	TU-TM8	15片	2271727-1
工具				
		型号	最小包装数	
螺丝刀		DS4	10	

DTC16-G



尺寸				
厚度/宽度/端板厚度	mm	12.2/56.6/-		
高度 (35/7.5)	mm	63		
高度 (35/15)	mm	70.5		
接线数据				
符合标准		IEC 60947-7-2	UL/CUL	
AWG		-	14-6	
刚性导线 (mm ²)	mm ²	2.5-25	-	
柔性导线 (mm ²)	mm ²	2.5-16	-	
剥线长度	mm	14-18		
技术参数				
额定冲击电压 U _{imp}	kV	8		
污染等级		III		
螺钉/扭力矩	M / lb-in	M5	35	
导线截面积/拉拔力	mm ² /N	2.5/50		
导线截面积/拉拔力	mm ² /N	16/100		
绝缘材料/阻燃等级		PA/V0		
工作环境温度	℃	-40-105		
型号区分				
	黄绿色	DTC16-G	最小包装数	订货号
			50	2271691-1
附件				
		型号	最小包装数	订货号
终端固定件		TW35	50	2271567-1
边插桥接件		TC35	50	2271717-1
侧边快速标记卡	40位	TU-TM8	15片	2271727-1
工具				
螺丝刀		型号	最小包装数	
		DS5	10	

DTC35-G



尺寸				
厚度/宽度/端板厚度	mm	16/56.6/-		
高度 (35/7.5)	mm	63		
高度 (35/15)	mm	70.5		
接线数据				
符合标准		IEC 60947-7-2	UL/CUL	
AWG		-	10-2	
刚性导线 (mm ²)	mm ²	6-35	-	
柔性导线 (mm ²)	mm ²	6-35	-	
剥线长度	mm	14-18		
技术参数				
额定冲击电压 U _{imp}	kV	8		
污染等级		III		
螺钉/扭力矩	M / lb-in	M6	51	
导线截面积/拉拔力	mm ² /N	6/80		
导线截面积/拉拔力	mm ² /N	35/190		
绝缘材料/阻燃等级		PA/V0		
工作环境温度	℃	-40-105		
型号区分				
	黄绿色	DTC35-G	最小包装数	订货号
			50	2271594-1
附件				
		型号	最小包装数	订货号
终端固定件		TW35	50	2271567-1
边插桥接件		TC35	50	2271717-1
侧边快速标记卡	40位	TU-TM8	15片	2271727-1
工具				
螺丝刀		型号	最小包装数	
		DS6	10	

DTC 2.5 TW



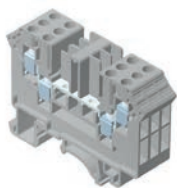
尺寸				
厚度/宽度/端板厚度	mm	51/45.6/1.5		
高度 (35/7.5)	mm	47		
高度 (35/15)	mm	54.5		
接线数据				
符合标准		IEC 60947-7-1	UL /CUL	
AWG		-	28-12	
刚性导线 (mm ²)	mm ²	0.08-2.5	-	
柔性导线 (mm ²)	mm ²	0.08-2.5	-	
剥线长度	mm	8-10		
技术参数				
额定冲击电压 Uimp	kV	6		
污染等级		III		
螺钉/扭力矩	M / lb-in	M2.6	4-4.5	
额定负载电流/导线截面积	A/mm ²	24/2.5	20/-	
额定电压	V	400	300	
最大负载电流/导线截面积	A/mm ²	24/2.5 (IEC)		
导线截面积/拉拔力	mm ² /N	0.08/4.5		
导线截面积/拉拔力	mm ² /N	2.5/50		
绝缘材料/阻燃等级		PA/V0		
工作环境温度	°C	-40-105		
型号区分				
		型号	最小包装数	订货号
	灰色	DTC2.5 TW	50	2271768-1
	蓝色	DTC2.5 TW BL	50	2271768-2
	红色	DTC2.5 TW RE	50	2271768-3
	橙色	DTC2.5 TW OR	50	2271768-4
	黑色	DTC2.5 TW BK	50	2271768-5
附件				
		型号	最小包装数	订货号
终端固定件		TW35	50	2271567-1
		TC35	50	2271717-1
端板		TD-TC2.5 TW	50	2271711-1
桥接件	2位	TFBC2-5	50	2271718-1
	3位	TFBC3-5	50	2271718-2
	4位	TFBC4-5	50	2271718-3
	10位	TFBC10-5	20	2271718-4
边插桥接件	2位	TFBCS2-5	50	2271745-1
侧边快速标记卡	50位	TU-TM5	15片	2271724-1
工具				
		型号	最小包装数	
螺丝刀		DS3	10	

DTC4 TW



尺寸				
厚度/宽度/端板厚度	mm	61/45.6/1.5		
高度 (35/7.5)	mm	47		
高度 (35/15)	mm	54.5		
接线数据				
符合标准		IEC 60947-7-1	UL /CUL	
AWG		-	28-10	
刚性导线 (mm ²)	mm ²	0.08-4	-	
柔性导线 (mm ²)	mm ²	0.08-4	-	
剥线长度	mm	8-10		
技术参数				
额定冲击电压 Uimp	kV	6		
污染等级		III		
螺钉/扭力矩	M / lb-in	M3	5-6.2	
额定负载电流/导线截面积	A/mm ²	32/4	30/-	
额定电压	V	500	300	
最大负载电流/导线截面积	A/mm ²	32/4 (IEC)		
导线截面积/拉拔力	mm ² /N	0.08/4.5		
导线截面积/拉拔力	mm ² /N	4/60		
绝缘材料/阻燃等级		PA/V0		
工作环境温度	°C	-40-105		
型号区分				
		型号	最小包装数	订货号
	灰色	DTC4 TW	50	2271681-1
	蓝色	DTC4 TW BL	50	2271681-2
	红色	DTC4 TW RE	50	2271681-3
	橙色	DTC4 TW OR	50	2271681-4
	黑色	DTC4 TW BK	50	2271681-5
附件				
		型号	最小包装数	订货号
终端固定件		TW35	50	2271567-1
		TC35	50	2271717-1
端板		TD-TC2.5 TW	50	2271711-1
桥接件	2位	TFBC2-6	50	2271719-1
	3位	TFBC3-6	50	2271719-2
	4位	TFBC4-6	50	2271719-3
	10位	TFBC10-6	20	2271719-4
边插桥接件	2位	TFBCS2-6	50	2271746-1
侧边快速标记卡	50位	TU-TM6	15片	2271725-1
工具				
		型号	最小包装数	
螺丝刀		DS3	10	

DTC 2.5 TE



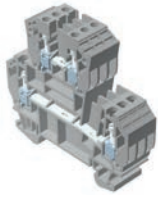
尺寸				
厚度/宽度/端板厚度	mm	51/63.6/1.5		
高度 (35/7.5)	mm	47		
高度 (35/15)	mm	54.5		
接线数据				
符合标准		IEC 60947-7-1	UL /CUL	
AWG		-	28-12	
刚性导线 (mm ²)	mm ²	0.08-4	-	
柔性导线 (mm ²)	mm ²	0.08-2.5	-	
剥线长度	mm	8-10		
技术参数				
额定冲击电压 U _{imp}	kV	6		
污染等级		III		
螺钉/扭力矩	M / lb-in	M2.6	4-4.5	
额定负载电流/导线截面积	A/mm ²	24/2.5	20/-	
额定电压	V	500	300	
最大负载电流/导线截面积	A/mm ²	28/4 (IEC)		
导线截面积/拉拔力	mm ² /N	0.08/4.5		
导线截面积/拉拔力	mm ² /N	2.5/50		
绝缘材料/阻燃等级		PA/V0		
工作环境温度	°C	-40-105		
型号区分				
		型号	最小包装数	订货号
	灰色	DTC2.5 TE	50	2271679-1
	蓝色	DTC2.5 TE BL	50	2271679-2
	红色	DTC2.5 TE RE	50	2271679-3
	橙色	DTC2.5 TE OR	50	2271679-4
	黑色	DTC2.5 TE BK	50	2271679-5
附件				
		型号	最小包装数	订货号
终端固定件		TW35	50	2271567-1
		TC35	50	2271717-1
端板		TD-TC2.5 TE	50	2271712-1
桥接件	2位	TFBC2-5	50	2271718-1
	3位	TFBC3-5	50	2271718-2
	4位	TFBC4-5	50	2271718-3
	10位	TFBC10-5	20	2271718-4
插槽桥接件	2位	TFBCS2-5	50	2271745-1
侧边快速标记卡	50位	TU-TM5	15片	2271724-1
工具				
		型号	最小包装数	
螺丝刀		DS3	10	

DTC4 TE



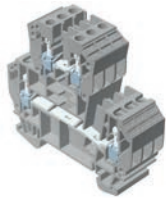
尺寸				
厚度/宽度/端板厚度	mm	61/63.6/1.5		
高度 (35/7.5)	mm	47		
高度 (35/15)	mm	54.5		
接线数据				
符合标准		IEC 60947-7-1	UL/CUL	
AWG		-	28-10	
刚性导线 (mm ²)	mm ²	0.08-6	-	
柔性导线 (mm ²)	mm ²	0.08-4	-	
剥线长度	mm	8-10		
技术参数				
额定冲击电压 U _{imp}	kV	8		
污染等级		III		
螺钉/扭力矩	M / lb-in	M3	5-6.2	
额定负载电流/导线截面积	A/mm ²	32/4	30/-	
额定电压	V	630	300	
最大负载电流/导线截面积	A/mm ²	32/6 (IEC)		
导线截面积/拉拔力	mm ² /N	0.08/4.5		
导线截面积/拉拔力	mm ² /N	4/60		
绝缘材料/阻燃等级		PA/V0		
工作环境温度	°C	-40-105		
型号区分				
		型号	最小包装数	订货号
	灰色	DTC4 TE	50	2271682-1
	蓝色	DTC4 TE BL	50	2271682-2
	红色	DTC4 TE RE	50	2271682-3
	橙色	DTC4 TE OR	50	2271682-4
	黑色	DTC4 TE BK	50	2271682-5
附件				
		型号	最小包装数	订货号
终端固定件		TW35	50	2271567-1
		TC35	50	2271717-1
端板		TD-TC2.5 TE	50	2271712-1
桥接件	2位	TFBC2-6	50	2271719-1
	3位	TFBC3-6	50	2271719-2
	4位	TFBC4-6	50	2271719-3
	10位	TFBC10-6	20	2271719-4
插槽桥接件	2位	TFBCS2-6	50	2271746-1
侧边快速标记卡	50位	TU-TM6	15片	2271725-1
工具				
		型号	最小包装数	
螺丝刀		DS3	10	

DTC 2.5 DO



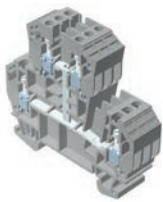
尺寸				
厚度/宽度/端板厚度	mm	5.0/69.0/1.5		
高度 (35/7.5)	mm	63.5		
高度 (35/15)	mm	71		
接线数据				
符合标准		IEC 60947-7-1	UL /CUL	
AWG			22-12	
刚性导线 (mm ²)	mm ²	0.33-4	-	
柔性导线 (mm ²)	mm ²	0.33-2.5	-	
剥线长度	mm	8-10		
技术参数				
额定冲击电压 Uimp	kV	6		
污染等级		III		
螺钉/扭力矩	M / lb-in	M2.6	5	
额定负载电流/导线截面积	A/mm ²	22/2.5	20/-	
额定电压	V	800	600	
最大负载电流/导线截面积	A/mm ²	24/4 (IEC)		
导线截面积/拉拔力	mm ² /N	0.33/15		
导线截面积/拉拔力	mm ² /N	2.5/50		
绝缘材料/阻燃等级		PA/V0		
工作环境温度	°C	-40-105		
型号区分				
		型号	最小包装数	订货号
	灰色	DTC2.5 DO	50	2271693-1
	蓝色	DTC2.5 DO BL	50	2271693-2
	红色	DTC2.5 DO RE	50	2271693-3
	橙色	DTC2.5 DO OR	50	2271693-4
	黑色	DTC2.5 DO BK	50	2271693-5
附件				
		型号	最小包装数	订货号
终端固定件		TW35	50	2271567-1
		TC35	50	2271717-1
端板		TD-TC2.5 DO	50	2271708-1
桥接件	2位	TFBC2-5	50	2271718-1
	3位	TFBC3-5	50	2271718-2
	4位	TFBC4-5	50	2271718-3
	10位	TFBC10-5	20	2271718-4
边插桥接件	2位	TFBCS2-5	50	2271745-1
侧边快速标记卡	50位	TU-TM5	15片	2271724-1
工具				
		型号	最小包装数	
螺丝刀		DS3	10	

DTC4 DO



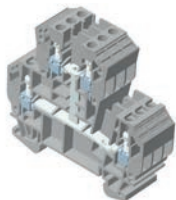
尺寸				
厚度/宽度/端板厚度	mm	6.0/69.0/1.5		
高度 (35/7.5)	mm	63.5		
高度 (35/15)	mm	71		
接线数据				
符合标准		IEC 60947-7-1	UL/CUL	
AWG			22-10	
刚性导线 (mm ²)	mm ²	0.33-4	-	
柔性导线 (mm ²)	mm ²	0.33-4	-	
剥线长度	mm	8-10		
技术参数				
额定冲击电压 Uimp	kV	6		
污染等级		III		
螺钉/扭力矩	M / lb-in	M3	6	
额定负载电流/导线截面积	A/mm ²	32/4	30/-	
额定电压	V	800	600	
最大负载电流/导线截面积	A/mm ²	32/4 (IEC)		
导线截面积/拉拔力	mm ² /N	0.33/15		
导线截面积/拉拔力	mm ² /N	4/60		
绝缘材料/阻燃等级		PA/V0		
工作环境温度	°C	-40-105		
型号区分				
		型号	最小包装数	订货号
	灰色	DTC4 DO	50	2271694-1
	蓝色	DTC4 DO BL	50	2271694-2
	红色	DTC4 DO RE	50	2271694-3
	橙色	DTC4 DO OR	50	2271694-4
	黑色	DTC4 DO BK	50	2271694-5
附件				
		型号	最小包装数	订货号
终端固定件		TW35	50	2271567-1
		TC35	50	2271717-1
端板		TD-TC2.5 DO	50	2271708-1
桥接件	2位	TFBC2-6	50	2271719-1
	3位	TFBC3-6	50	2271719-2
	4位	TFBC4-6	50	2271719-3
	10位	TFBC10-6	20	2271719-4
边插桥接件	2位	TFBCS2-6	50	2271746-1
侧边快速标记卡	50位	TU-TM6	15片	2271725-1
工具				
		型号	最小包装数	
螺丝刀		DS3	10	

DTC2.5 DOC



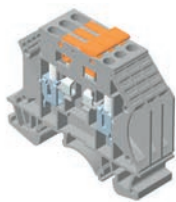
尺寸				
厚度/宽度/端板厚度	mm	5.0/69.0/1.5		
高度 (35/7.5)	mm	63.5		
高度 (35/15)	mm	71		
接线数据				
符合标准		IEC 60947-7-1	UL /CUL	
AWG			24-12	
刚性导线 (mm ²)	mm ²	0.33-4	-	
柔性导线 (mm ²)	mm ²	0.33-2.5	-	
剥线长度	mm	8-10		
技术参数				
额定冲击电压 U _{imp}	kV	6		
污染等级		III		
螺钉/扭力矩	M / lb-in	M2.6	5	
额定负载电流/导线截面积	A/mm ²	22/2.5	20/-	
额定电压	V	800	600	
最大负载电流/导线截面积	A/mm ²	22/4 (IEC)		
导线截面积/拉拔力	mm ² /N	0.33/15		
导线截面积/拉拔力	mm ² /N	2.5/50		
绝缘材料/阻燃等级		PA/V0		
工作环境温度	°C	-40-105		
型号区分				
	灰色	DTC2.5 DOC	最小包装数	订货号
	蓝色	DTC2.5 DOC BL	50	2271695-1
	红色	DTC2.5 DOC RE	50	2271695-2
	橙色	DTC2.5 DOC OR	50	2271695-3
	黑色	DTC2.5 DOC BK	50	2271695-4
				2271695-5
附件				
		型号	最小包装数	订货号
终端固定件		TW35	50	2271567-1
		TC35	50	2271717-1
端板		TD-TC2.5 DO	50	2271708-1
	2位	TFBC2-5	50	2271718-1
桥接件	3位	TFBC3-5	50	2271718-2
	4位	TFBC4-5	50	2271718-3
	10位	TFBC10-5	20	2271718-4
边插桥接件	2位	TFBCS2-5	50	2271745-1
侧边快速标记卡	50位	TU-TM5	15片	2271724-1
工具				
		型号	最小包装数	
螺丝刀		DS3	10	

DTC4 DOC



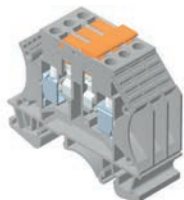
尺寸				
厚度/宽度/端板厚度	mm	6.0/69.0/1.5		
高度 (35/7.5)	mm	63.5		
高度 (35/15)	mm	71		
接线数据				
符合标准		IEC 60947-7-1	UL/CUL	
AWG			22-10	
刚性导线 (mm ²)	mm ²	0.33-4	-	
柔性导线 (mm ²)	mm ²	0.33-4	-	
剥线长度	mm	8-10		
技术参数				
额定冲击电压 U _{imp}	kV	6		
污染等级		III		
螺钉/扭力矩	M / lb-in	M3	6	
额定负载电流/导线截面积	A/mm ²	26/4	30/-	
额定电压	V	800	600	
最大负载电流/导线截面积	A/mm ²	32/4 (IEC)		
导线截面积/拉拔力	mm ² /N	0.33/15		
导线截面积/拉拔力	mm ² /N	4/60		
绝缘材料/阻燃等级		PA/V0		
工作环境温度	°C	-40-105		
型号区分				
	灰色	DTC4 DO	最小包装数	订货号
	蓝色	DTC4 DO BL	50	2271696-1
	红色	DTC4 DO RE	50	2271696-2
	橙色	DTC4 DO OR	50	2271696-3
	黑色	DTC4 DO BK	50	2271696-4
				2271696-5
附件				
		型号	最小包装数	订货号
终端固定件		TW35	50	2271567-1
		TC35	50	2271717-1
端板		TD-TC2.5 DO	50	2271708-1
	2位	TFBC2-6	50	2271719-1
桥接件	3位	TFBC3-6	50	2271719-2
	4位	TFBC4-6	50	2271719-3
	10位	TFBC10-6	20	2271719-4
边插桥接件	2位	TFBCS2-6	50	2271746-1
侧边快速标记卡	50位	TU-TM6	15片	2271725-1
工具				
		型号	最小包装数	
螺丝刀		DS3	10	

DTC 2.5-SW



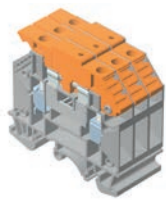
尺寸				
厚度/宽度/端板厚度	mm	51/60.0/1.5		
高度 (35/7.5)	mm	49.3		
高度 (35/15)	mm	56.8		
接线数据				
符合标准		IEC 60947-7-1	UL /CUL	
AWG		-	22-12	
刚性导线 (mm ²)	mm ²	0.33-4	-	
柔性导线 (mm ²)	mm ²	0.33-2.5	-	
剥线长度	mm	8-10		
技术参数				
额定冲击电压 U _{imp}	kV	8		
污染等级		III		
螺钉/扭力矩	M / lb-in	M3	4.5	
额定负载电流/导线截面积	A/mm ²	15/2.5	12/-	
额定电压	V	800	600	
最大负载电流/导线截面积	A/mm ²	15/4 (IEC)		
导线截面积/拉拔力	mm ² /N	0.33/15		
导线截面积/拉拔力	mm ² /N	2.5/50		
绝缘材料/阻燃等级		PA/V0		
工作环境温度	°C	-40-105		
型号区分				
		型号	最小包装数	订货号
	灰色	DTC2.5-SW	50	2271697-1
	蓝色	DTC2.5-SW BL	50	2271697-2
	红色	DTC2.5-SW RE	50	2271697-3
	橙色	DTC2.5-SW OR	50	2271697-4
	黑色	DTC2.5-SW BK	50	2271697-5
附件				
		型号	最小包装数	订货号
终端固定件		TW35	50	2271567-1
端板		TC35	50	2271717-1
		TD-TC2.5 SW	50	2271709-1
桥接件	2位			
	3位			
	4位			
	10位			
边插桥接件	2位	TFBCS2-5	50	2271745-1
侧边快速标记卡	50位	TU-TM5	15片	2271724-1
工具				
		型号	最小包装数	
螺丝刀		DS3	10	

DTC4-SW



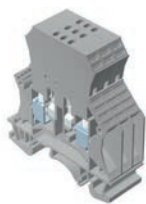
尺寸				
厚度/宽度/端板厚度	mm	61/60.0/1.5		
高度 (35/7.5)	mm	49.3		
高度 (35/15)	mm	56.8		
接线数据				
符合标准		IEC 60947-7-1	UL /CUL	
AWG			22-10	
刚性导线 (mm ²)	mm ²	0.33-6	-	
柔性导线 (mm ²)	mm ²	0.33-4	-	
剥线长度	mm	10-12		
技术参数				
额定冲击电压 U _{imp}	kV	8		
污染等级		III		
螺钉/扭力矩	M / lb-in	M3	6	
额定负载电流/导线截面积	A/mm ²	22/4	22/-	
额定电压	V	800	600	
最大负载电流/导线截面积	A/mm ²	22/6 (IEC)		
导线截面积/拉拔力	mm ² /N	0.33/15		
导线截面积/拉拔力	mm ² /N	4/60		
绝缘材料/阻燃等级		PA/V0		
工作环境温度	°C	-40-105		
型号区分				
		型号	最小包装数	订货号
	灰色	DTC4-SW	50	2271698-1
	蓝色	DTC4-SW BL	50	2271698-2
	红色	DTC4-SW RE	50	2271698-3
	橙色	DTC4-SW OR	50	2271698-4
	黑色	DTC4-SW BK	50	2271698-5
附件				
		型号	最小包装数	订货号
终端固定件		TW35	50	2271567-1
端板		TC35	50	2271717-1
		TD-TC2.5 SW	50	2271709-1
桥接件	2位			
	3位			
	4位			
	10位			
边插桥接件	2位	TFBCS2-6	50	2271746-1
侧边快速标记卡	50位	TU-TM6	15片	2271725-1
工具				
		型号	最小包装数	
螺丝刀		DS3	10	

DTC4-FU SSW



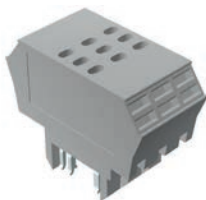
尺寸				
厚度/宽度/端板厚度	mm	8.0/60.0/1.5		
高度 (35/7.5)	mm	54.3		
高度 (35/15)	mm	61.8		
接线数据				
符合标准		IEC 60947-7-1	UL/CUL	
AWG			22-10	
刚性导线 (mm ²)	mm ²	0.33-6	-	
柔性导线 (mm ²)	mm ²	0.33-4	-	
剥线长度	mm	10-12		
技术参数				
额定冲击电压 U _{imp}	kV	6		
污染等级		III		
螺钉/扭力矩	M / lb-in	M3	7.7	
额定负载电流/导线截面积	A/mm ²	20/4	7.5/-	
额定电压	V	800	600	
最大负载电流/导线截面积	A/mm ²	20/6 (IEC)		
导线截面积/拉拔力	mm ² /N	0.33/15		
导线截面积/拉拔力	mm ² /N	4/60		
绝缘材料/阻燃等级		PA/V0		
工作环境温度	°C	-40-105		
型号区分				
		型号	最小包装数	订货号
	灰色	DTC4 FU-SSW	50	2271700-1
	黑色	DTC4 FU-SSW BK	50	2271700-2
附件				
		型号	最小包装数	订货号
终端固定件		TW35	50	2271567-1
		TC35	50	2271717-1
端板		TD-TC2.5 SW	50	2271709-1
	2位			
	3位			
桥接件	4位			
	10位			
边插桥接件	2位	TFBCS2-6	50	2271746-1
侧边快速标记卡	50位	TU-TM6	15片	2271725-1
工具				
		型号	最小包装数	
螺丝刀		DS3	10	

DTC4-PL



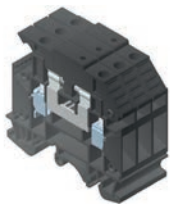
尺寸				
厚度/宽度/端板厚度	mm	6.1/60.0/1.5		
高度 (35/7.5)	mm	68.1		
高度 (35/15)	mm	75.6		
接线数据				
符合标准		IEC 60947-7-1	UL /CUL	
AWG		-	22-12	
刚性导线 (mm ²)	mm ²	0.33-6	-	
柔性导线 (mm ²)	mm ²	0.33-4	-	
剥线长度	mm	10-12		
技术参数				
额定冲击电压 U _{imp}	kV	8		
污染等级		III		
螺钉/扭力矩	M / lb-in	M3	6	
额定负载电流/导线截面积	A/mm ²	20/4	16/-	
额定电压	V	800	600	
最大负载电流/导线截面积	A/mm ²	20/6 (IEC)		
导线截面积/拉拔力	mm ² /N	0.33/15		
导线截面积/拉拔力	mm ² /N	4/60		
绝缘材料/阻燃等级		PA/V0		
工作环境温度	°C	-40-105		
型号区分				
		型号	最小包装数	订货号
	灰色	DTC4-PL	50	2271699-1
	蓝色	DTC4-PL BL	50	2271699-2
	红色	DTC4-PL RE	50	2271699-3
	橙色	DTC4-PL OR	50	2271699-4
	黑色	DTC4-PL BK	50	2271699-5
附件				
		型号	最小包装数	订货号
终端固定件		TW35	50	2271567-1
端板		TC35	50	2271717-1
		TD-TC2.5 SW	50	2271709-1
桥接件	2位			
	3位			
	4位			
	10位			
边插桥接件	2位	TFBCS2-6	50	2271746-1
侧边快速标记卡	50位	TU-TM6	15片	2271725-1
工具				
		型号	最小包装数	
螺丝刀		DS3	10	

P-TI4



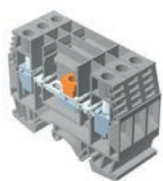
尺寸				
厚度/宽度/端板厚度	mm	6.0/37.7/-		
高度 (35/7.5)	mm	-		
高度 (35/15)	mm	-		
接线数据				
符合标准		IEC 60947-7-1	UL /CUL	
AWG		-	-	
刚性导线 (mm ²)	mm ²	-	-	
柔性导线 (mm ²)	mm ²	-	-	
剥线长度	mm	-		
技术参数				
额定冲击电压 U _{imp}	kV	8		
污染等级		III		
螺钉/扭力矩	M / lb-in	-	-	
额定负载电流/导线截面积	A/mm ²	2/-	2/-	
额定电压	V	400	400	
最大负载电流/导线截面积	A/mm ²	2/- (IEC)		
导线截面积/拉拔力	mm ² /N	-		
导线截面积/拉拔力	mm ² /N	-		
绝缘材料/阻燃等级		PA/V0		
工作环境温度	°C	-40-105		
型号区分				
		型号	最小包装数	订货号
	灰色	P-TI4	50	2271728-1
附件				
		型号	最小包装数	订货号
终端固定件		TW35	50	2271567-1
端板		TC35	50	2271717-1
桥接件	2位			
	3位			
	4位			
	10位			
边插桥接件	2位			
侧边快速标记卡	50位	TU-TM6	15片	2271725-1
工具				
		型号	最小包装数	
螺丝刀		DS3	10	

DTC4-FU



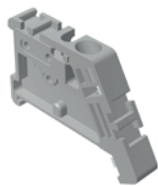
尺寸				
厚度/宽度/端板厚度	mm	8.0/60.0/1.5		
高度 (35/7.5)	mm	54.3		
高度 (35/15)	mm	61.8		
接线数据				
符合标准		IEC 60947-7-3	UL /CUL	
AWG			22-10	
刚性导线 (mm ²)	mm ²	0.33-6	-	
柔性导线 (mm ²)	mm ²	0.33-4	-	
剥线长度	mm	10-12		
技术参数				
额定冲击电压 Uimp	kV	6		
污染等级		III		
螺钉/扭力矩	M / lb-in	M3	7.7	
额定负载电流/导线截面积	A/mm ²	10/4	7.5/-	
额定电压	V	800	600	
最大负载电流/导线截面积	A/mm ²	10/6 (IEC)		
导线截面积/拉拔力	mm ² /N	0.33/15		
导线截面积/拉拔力	mm ² /N	4/60		
绝缘材料/阻燃等级		PA/V0		
工作环境温度	℃	-40-105		
型号区分				
不带LED	黑色	型号	最小包装数	订货号
带12-30V DC 的LED	黑色	DTC4-FU	50	2271701-2
带30-60V AC/DC 的LED	黑色	DTC4-FULED 24	50	2271702-2
带110-250V AC/DC 的LED	黑色	DTC4-FULED 60	50	2271703-2
		DTC4-FULED 240	50	2271703-2
附件				
终端固定件		型号	最小包装数	订货号
		TW35	50	2271567-1
端板		TC35	50	2271717-1
		TD-TC2.5 SW	50	2271709-1
桥接件	2位			
	3位			
	4位			
	10位			
边插桥接件	2位	TFBCS2-6	50	2271746-1
侧边快速标记卡	50位	TU-TM6	15片	2271725-1
工具				
螺丝刀		型号	最小包装数	
		DS3	10	

DTC6-EL



尺寸				
厚度/宽度/端板厚度	mm	6.1/60.0/1.5		
高度 (35/7.5)	mm	68.1		
高度 (35/15)	mm	75.6		
接线数据				
符合标准		IEC 60947-7-3	UL /CUL	
AWG		-	22-8	
刚性导线 (mm ²)	mm ²	0.33-10	-	
柔性导线 (mm ²)	mm ²	0.33-6	-	
剥线长度	mm	10-12		
技术参数				
额定冲击电压 Uimp	kV	8		
污染等级		III		
螺钉/扭力矩	M / lb-in	M4	14	
额定负载电流/导线截面积	A/mm ²	41/6	45/-	
额定电压	V	800	300	
最大负载电流/导线截面积	A/mm ²	51/10 (IEC)		
导线截面积/拉拔力	mm ² /N	0.33/15		
导线截面积/拉拔力	mm ² /N	6/80		
绝缘材料/阻燃等级		PA/V0		
工作环境温度	°C	-40-105		
型号区分				
		型号	最小包装数	订货号
	灰色	DTC6-EL	50	2271705-1
	蓝色	DTC6-EL BL	50	2271705-2
	红色	DTC6-EL RE	50	2271705-3
	橙色	DTC6-EL OR	50	2271705-4
	黑色	DTC6-EL BK	50	2271705-5
附件				
		型号	最小包装数	订货号
终端固定件		TW35	50	2271567-1
		TC35	50	2271717-1
端板		TD-TC6-EL	50	2271710-1
桥接件	2位			
	3位			
	4位			
	10位			
边插桥接件	2位	TFBCS2-8	50	2271747-1
侧边快速标记卡	40位	TU-TM7	15片	2271726-1
工具				
		型号	最小包装数	
螺丝刀		DS4	10	

终端固定端子 TC35



尺寸		
高度	mm	46
长度	mm	31.1
厚度	mm	8.5
技术参数		
绝缘材料		PA
颜色		灰色
订货号		2271717-1

标签卡 (侧面)



标签卡 (侧面)	TU-TM5	TU-TM6	TU-TM7	TU-TM8
订货号	2271724-1	2271725-1	2271726-1	2271727-1
片数	50	50	40	40
行数	5	5	4	4
材质	PA	PA	PA	PA
工作环境温度	-40-105	-40-105	-40-105	-40-105

导轨

轨道	DR 35	DR 35/15
订货号	2271573-1	2271573-2
尺寸		
高度	mm	7.5
长度	mm	1000
宽度	mm	35

有关电子邮箱、电话或即时聊天的信息，请访问

te.com/help

产品信息中心

奥地利	+43 1-90560-1228	德国	+49 6251-133-1999	瑞士	+41 71-447-0447
波罗的海地区	+46 8-50-72-50-20	意大利	+39 011-4012632	英国	+44 800-267666
比荷卢经济联盟	+31 73-6246-999	拉丁美洲和南美洲	+54 11-4733-2200	美国	+1 800-522-6752
加拿大	+1 905-475-6222	墨西哥	+52 55-1106-0800		
中国	+86 400-820-6015	北欧	+358 9-5123-4218		
法国	+33 1-34-20-8686	西班牙和葡萄牙	+34 93-2910366		

关于 TE Connectivity

改成TE Connectivity (纽约证交所代码: TEL) 是全球技术领导者, 年销售额达 120 亿美元。我们秉持着创新的承诺, 持续推动着交通、工业应用、医疗技术、能源、数据通信和家居的发展。TE业内领先的连接和传感解决方案经受严苛环境的验证, 助力于创造更安全、绿色、智能和互联的世界。TE在全球拥有约 75,000 名员工, 其中 7,000 多名为工程师, 合作的客户遍及全球近 150 个国家。TE相信“无限连动, 尽在其中”。更多信息, 请访问 www.te.com.cn。

te.com

TE Connectivity, TE Connectivity (logo) 和 EVERY CONNECTION COUNTS 均为商标。其他标识、产品和 / 或公司名称可能是各自所有者的商标。

本手册中的信息, 包括为说明产品目的而使用的图纸、插图和图表, 据信为准确的信息。但是, TE Connectivity 不对本信息的准确性或完整性做出任何保证, 并且不对该信息的使用承担任何责任。TE Connectivity 的义务只在该产品的 TE Connectivity 的标准销售条款和条件中规定, 并且在任何情况下, TE Connectivity 均不对产品销售、转售、使用或误用造成的偶然的、间接性的或结果性的损失承担赔偿责任。TE Connectivity 产品的使用者应自行评估确定每种产品是否适用于特定用途。

© 2017 TE Connectivity Ltd. 及其下属公司版权所有

04/2017 Catalogue Number: 1-1773862-8 Terminal Blocks (Ding Rail) brochure