

关注您的设计 携手TE 共同翱翔

随着全球范围内技术的进步和空域的开放，人们对商用无人机的需求正逐渐加剧。商用无人机在诸多市场投入应用，设计工程师需投身开发可靠耐用的解决方案，从而提供无人机在数百英尺的高空执行多种任务需求的技术。商用无人机在市场的普及，使得对数据和电力连接、传感以及机器学习的需求正达到新的高度。

市场趋势



设计特点和子系统



无人机子系统



了解有关产品解决方案的更多信息

TE拥有多种机电和电子元件产品，能够满足您特定的无人机设计需求。

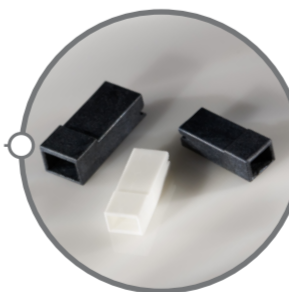
连接器

设计为能够在最严苛环境下可靠传输数据、电力和信号，并在提高性能的同时减少应用规模和功耗。



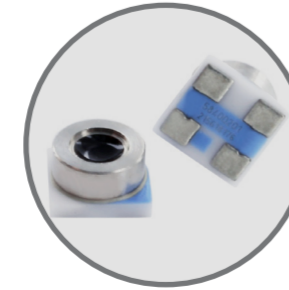
端子和接头

具有高保持力和低插入力的人体工程学设计。广泛的端子和接头组合配备耐高温预绝缘外壳选项，可满足各种设计需求。



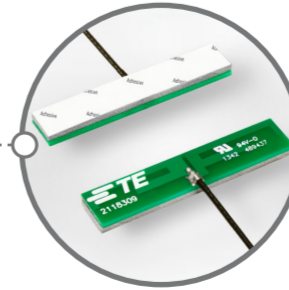
传感器

测量压力、温度、位置、振动、湿度和流体性质等。对下一代数据驱动技术而言，传感器至关重要。



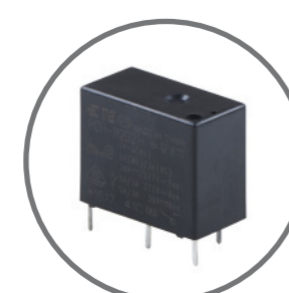
天线

提供多频段的优质无线传输，包括蓝牙、无线局域网(WLAN)、高速数据网络、ZigBee等。



继电器

具有成本效益、可靠，并设计为能够承受极端冲击、振动和温度。包括具有高浪涌能力且满足大功率开关需求的产品。



热缩管

设计为可在最严苛环境下使用，并提供一系列单壁、双壁和特种产品，用于密封、保护、绝缘、整理，并为关键部件提供应力消除。

