

1. 適用範囲

本規格は AMP Mini CT Hybrid Lattice コネクタの
パワー・リセ・コンタクトに関する圧着必要事項について規
定する。
この規定は、アプリケーションにより圧着される製品に
ついて規定する。

2. 適用コネクタ

1. Scope :

This specification covers the requirements for
crimping Power Contacts for AMP Mini CT Hybrid
Lattice Connector for automatic applicator.

2. Applicable Product Part Numbers:

種類 Description	コンタクト形状 Contact Form	製品型番 Part Number	適用電線 (mm ²) Wire Size	適用被覆外形 (mm) Insulation Diameter
パワー・リセ・コンタクト Power Receptacle Contact	連鎖状 Strip	1123907-1	0.51 ~ 1.38	1.8 ~ 3.1
パワー・タブ・コンタクト Power Tab Contact	連鎖状 Strip	1123910-1	0.51 ~ 1.38	1.8 ~ 3.1

3. 各部の名称及び圧接状態

3. Nomenclature of Product and Terminated
Conditions.

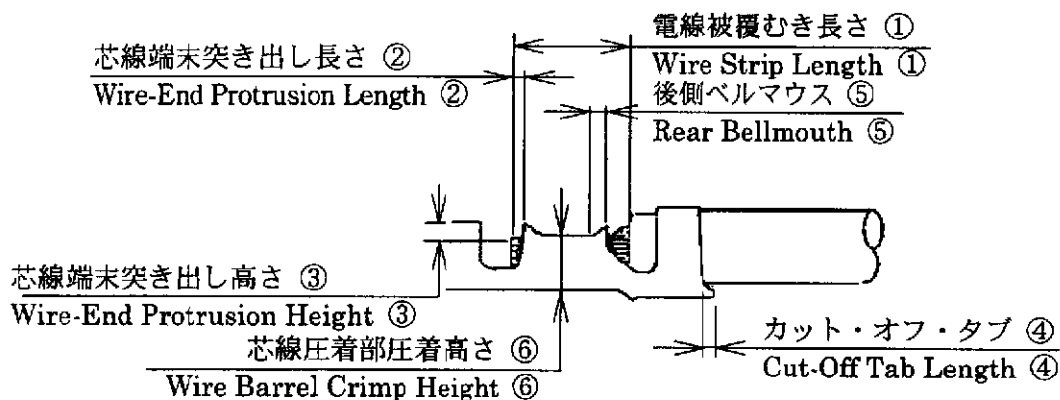
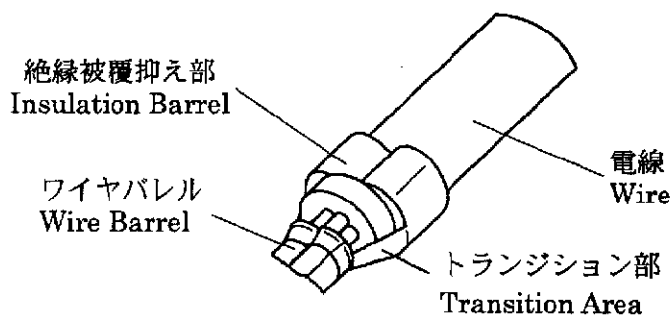


Fig.1

4. 圧着条件

4. Crimping Requirement

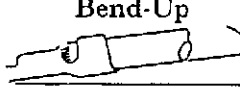
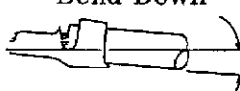

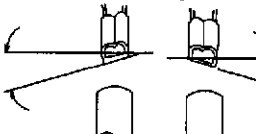
番号 No.	項目 Check Items	圧着条件 Crimping Requirements	備考 Remarks
1	電線被覆むき長さ Wire Strip Length	3.5±0.5mm	Fig.1-①
2	芯線端末突き出し長さ Wire-End Protrusion Length	0.1 ~ 1.2mm	Fig.1-②
3	芯線端末突き出し高さ Wire End Protrusion Height	0.2mm 以上 0.2mm min	Fig.1-③
4	カットオフタブ長さ Cut-Off Tab Length	0.5mm 以下 0.5mm Max.	Fig.1-④
5	ベルマウス後側 Rear Bellmouth	0.1 ~ 0.5mm	Fig.1-⑤
6	芯線圧着部圧着高さ Wire Barrel Crimp Height	Table.1 参照 Refer Table.1	Fig.1-⑥
7	圧着による 変形許容度 Allowable Deviation after Crimping	バンドアップ Bend-Up 	3° 以下 3° Max.
8		バンドダウン Bend-Down 	2° 以下 2° Max.
9		ツイスト Twisting 	2° 30' 以下 2° 30' Max.
10		ローリング Rolling 	6° 以下 6° Max.

Fig. 2

4. 圧着条件 (続き)

4. Crimping Requirements (continued)

4.1 圧着部フラッシュ長さ

4.1 Length of Flash on Wire Barrel

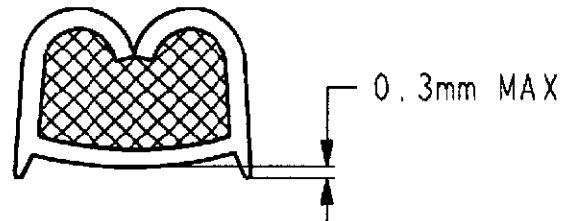


Fig. 3

4.2 圧着後のコンタクト長さ

4.2 Contact Length After Crimping

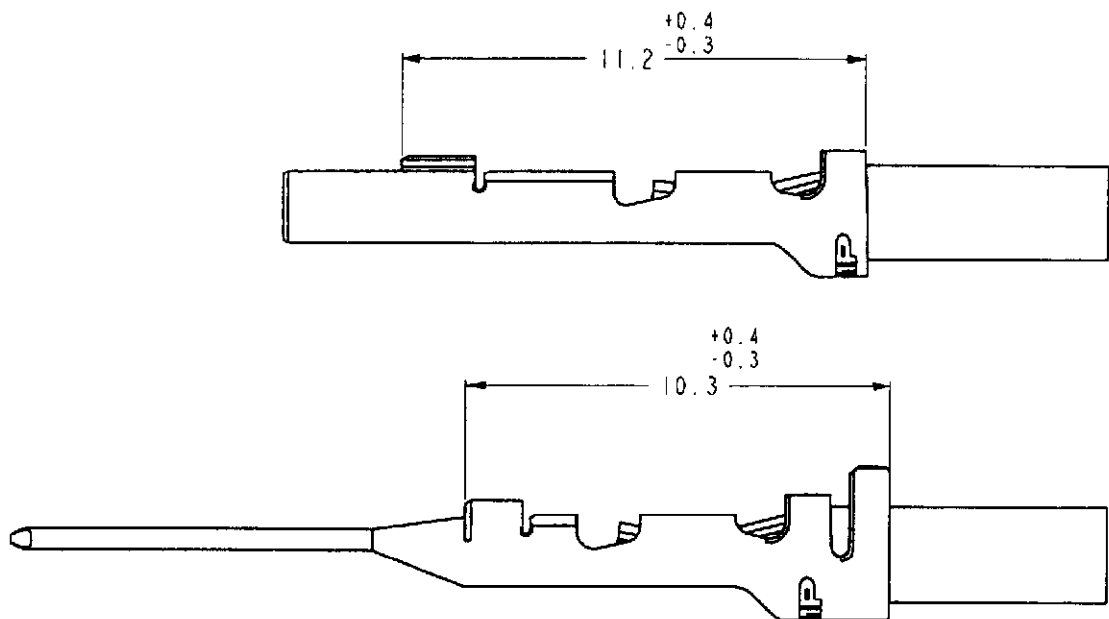


Fig. 4

4.3. スタビライザー部分

4.3. Stabilizer area

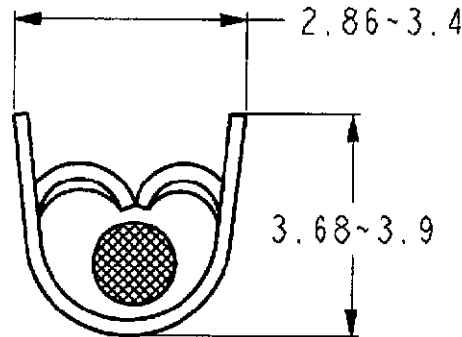


Fig. 5

5. 圧着データ

5. Crimping Data

コンタクト 型番 Contact Part Number	アプリアケーター 型番 Applicator Part Number	電線サイズ Wire Size		絶縁被覆 むき長さ Insulation Strip Length	芯線圧着部 Wire Barrel			絶縁被覆 抑え部圧着巾 Insulation Barrel Crimp Width	絶縁被覆 仕上り外径 Finished Insulation Diameter	圧着部 引張強度 Crimp Tensile Strength(min)
		本数 No. of Wires	サイズ Size		圧着巾 Crimp Width	圧着高さ Crimp Height	ディスク記号 Disk Mark			
1123907-1	1276117-2	1	0.51mm ² (#20)	3.5±0.5mm	2.03mm "F"	1.05 ±0.05mm	C	3.3mm "F"	φ1.8	6.0kg
		1	0.89mm ² (#18)			1.15 ±0.05mm				B
1123910-1	1276664-2	1	1.27mm ² (#16)							

Table 1

注記

Note

1. コンタクトのツールマークは圧着部及びトランジション部のみ許容する。

1. Tool mark is allowable at crimped areas and transition areas only.

2. Validation

Prepared by :

9. MAR '99

Choo Wing Lian
Product Engineer
Consumer Product Engineering Dept.
Multi-Media Business Development Eng'g Div.

Reviewed by :

9. MAR '99

J. Tanigawa
Section Chief
Consumer Product Engineering Dept.
Multi-Media Business Development Eng'g Div.

Approved by :

9. MAR '99

S. Kubouchi
Manager
Consumer Product Engineering Dept.
Multi-Media Business Development Eng'g Div.