

Ocena wizualna złączy coding 106270-1 i 106272-1

1. Spis treści:

1. Spis treści.....	1
2. Cel.....	1
3. Odpowiedzialność.....	1
4. Zastosowanie.....	1
5. Instrukcja.....	1

2. Cel

Dokument ten ma na celu wskazanie dopuszczalnych odchyień od specyfikacji lub nieakceptowalnych wad, na podstawie których można dokonać wizualnej **oceny złączy coding 106270-1 i 106272-1**. Do niniejszej specyfikacji dołączono próbki w celu ułatwienia identyfikacji defektów.

3. Odpowiedzialność

Odpowiedzialność za weryfikację niniejszej instrukcji spoczywa na inżynierze jakości, który zajmuje się danym produktem. Mistrz, kontroler, operator są zobowiązani do przestrzegania poniższych zaleceń.

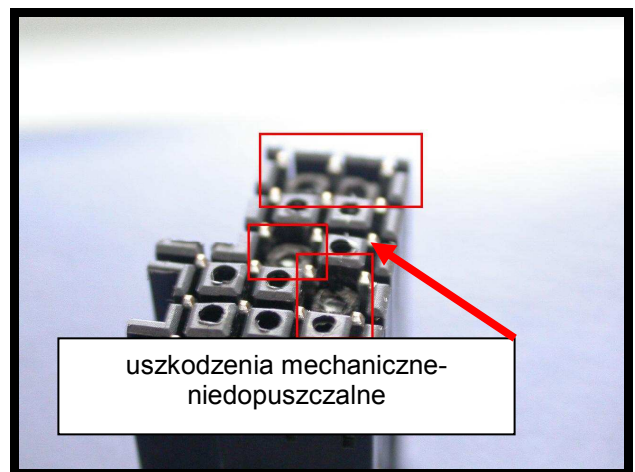
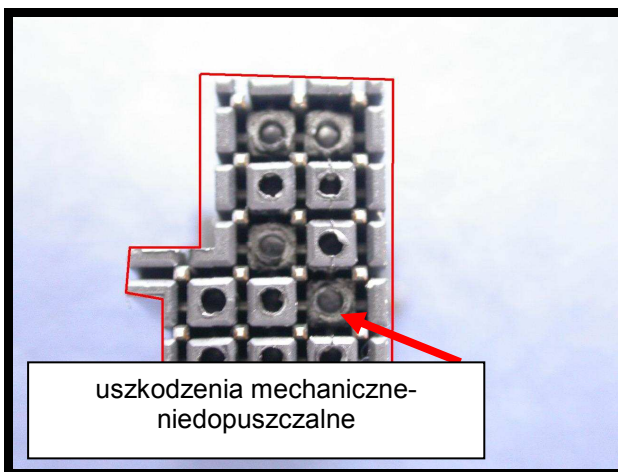
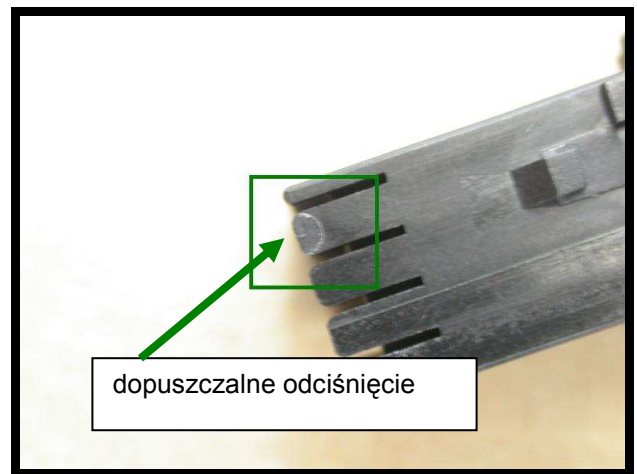
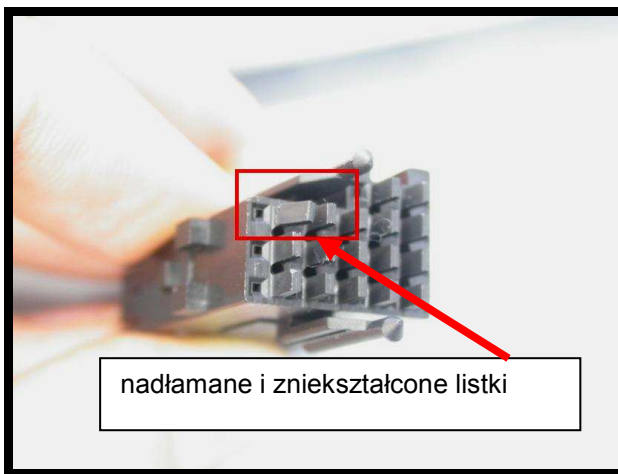
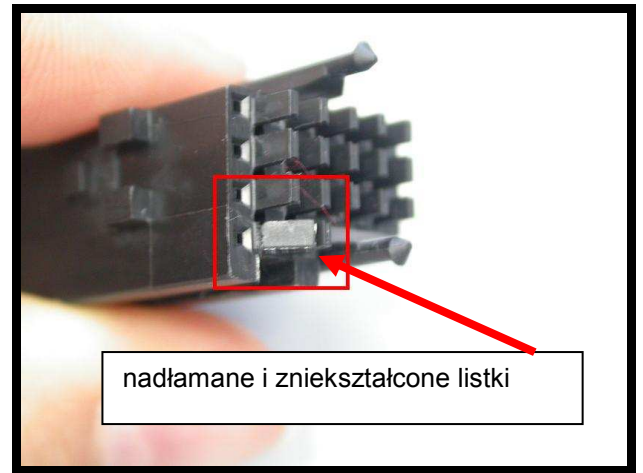
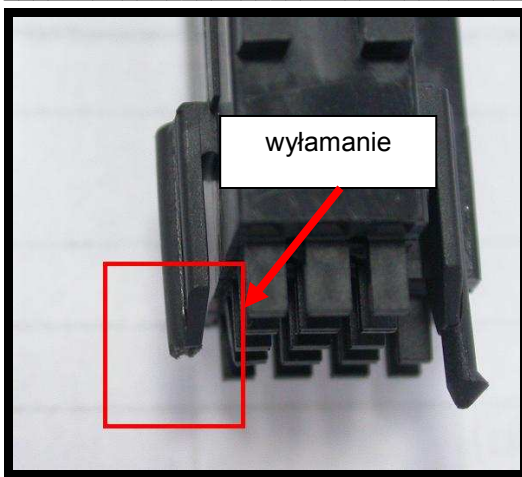
4. Zastosowanie

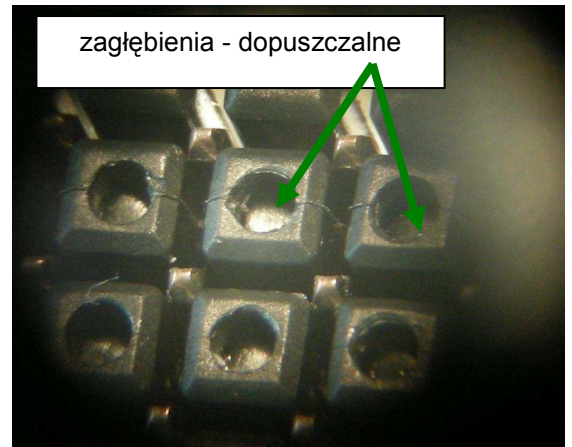
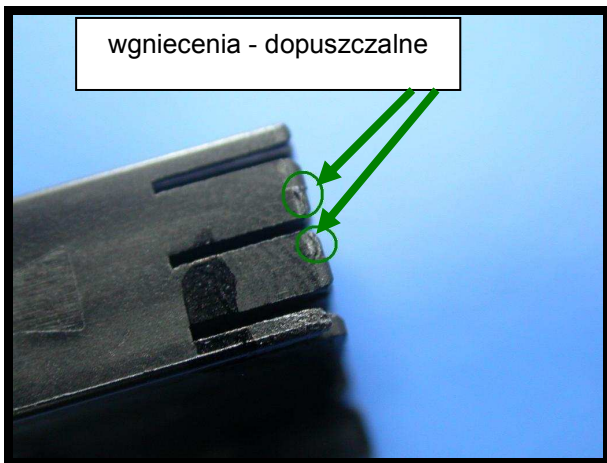
Instrukcja odnosi się do wyrobu o **PN 106269-1, 106271-1, 106270-1, 106272-1, 2-964047-0, 1-215345-3**. Ma ona zastosowanie w Tyco Electronics Polska Sp. Z o.o.- Zakład w Bydgoszczy.

5. Specyfikacja

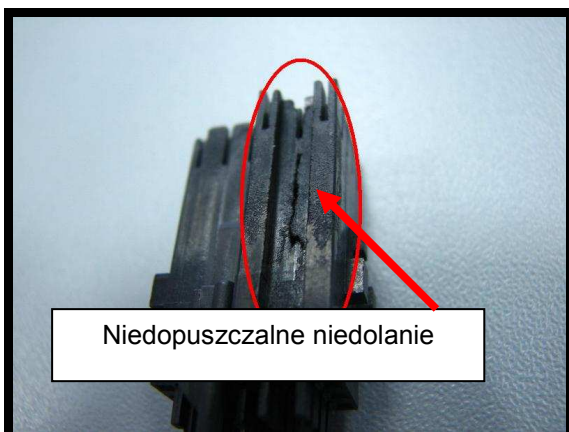
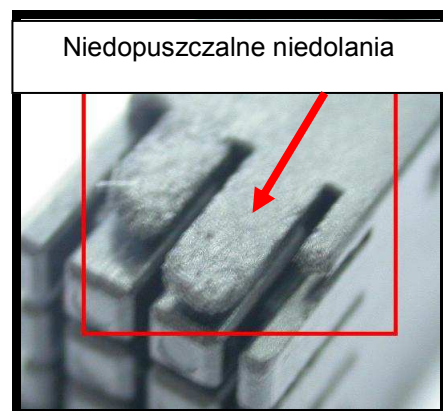
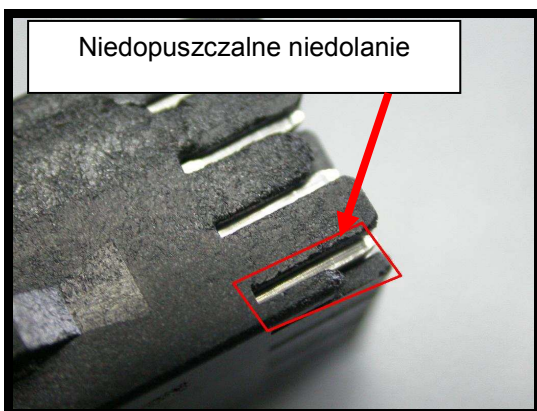
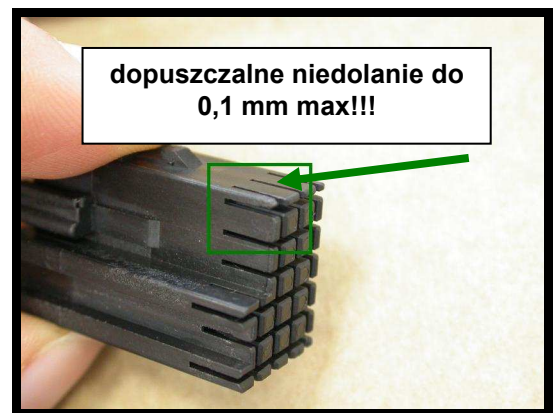
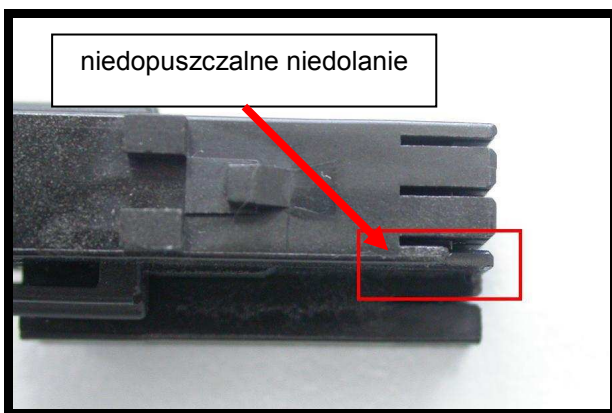
- uszkodzenia mechaniczne, zniekształcenia korpusów



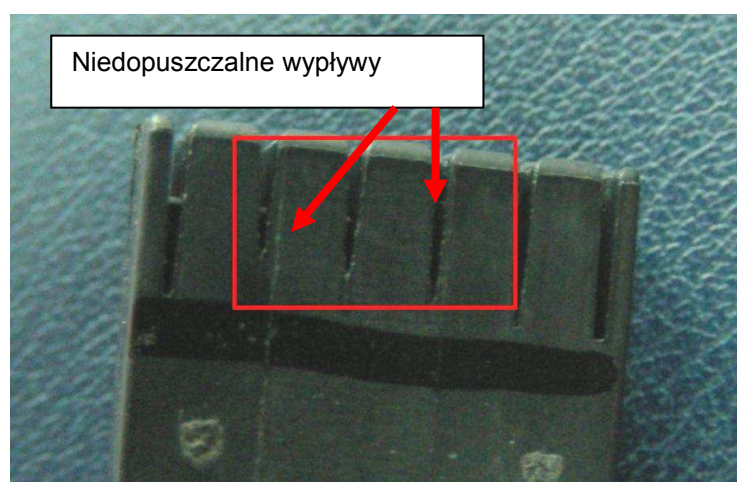
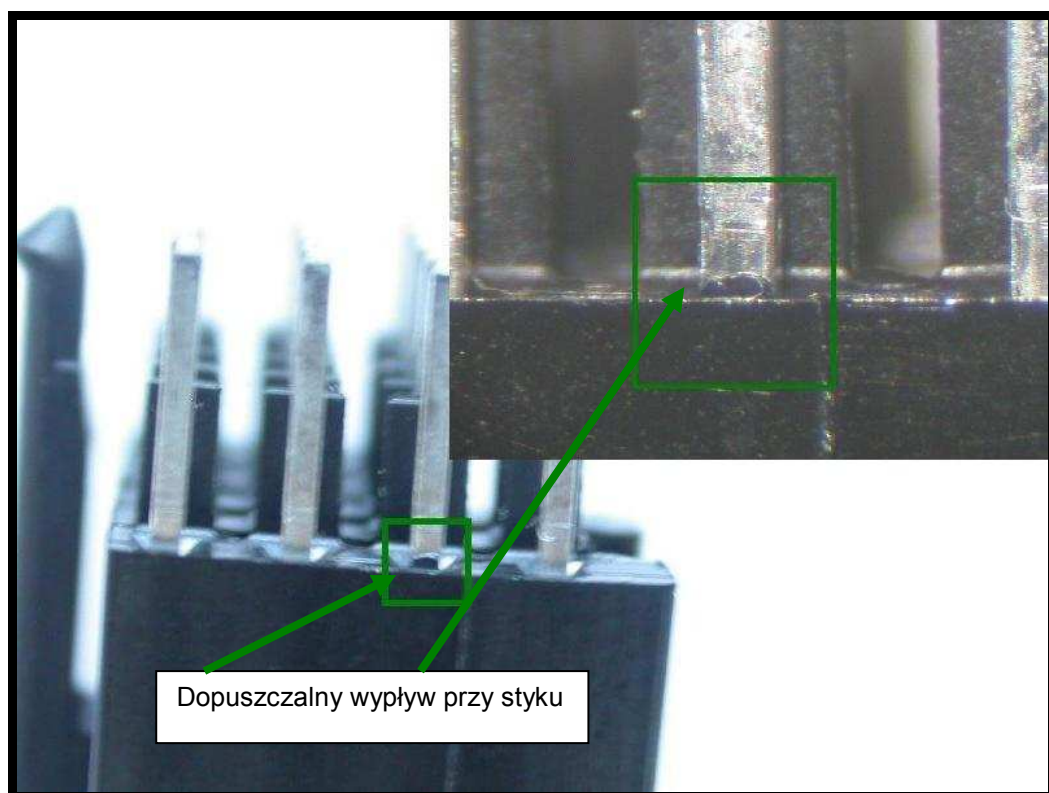
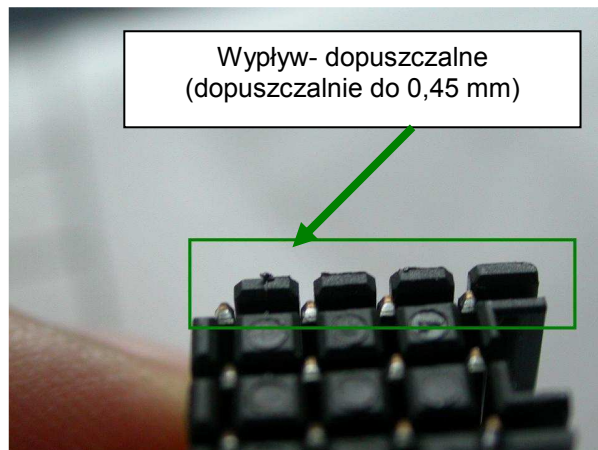




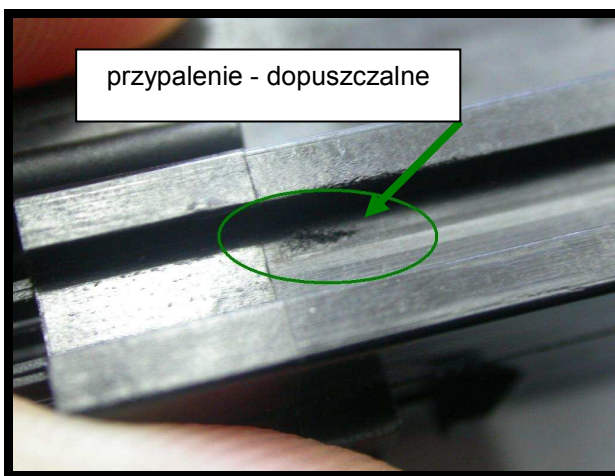
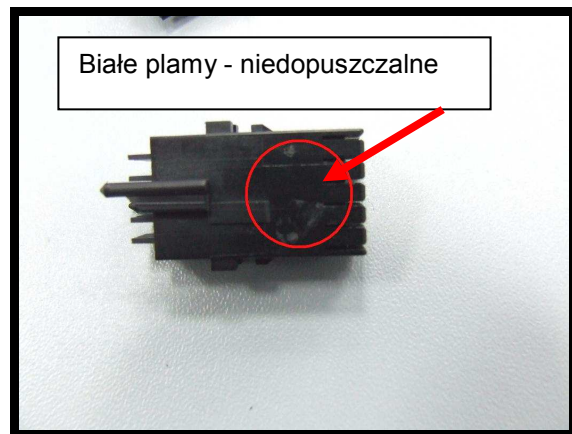
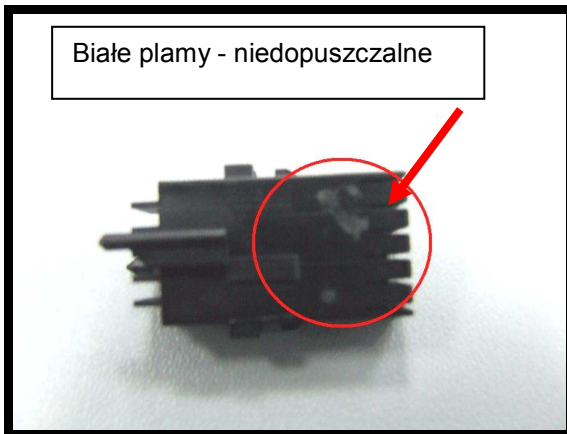
- niedolania na korpusach



- wyływy na korpusach



- przebarwienia, zabrudzenia, przypalenia



- uszkodzenia styków

