

## Ocena wizualna złączy IEC F-male

### 1. Spis treści:

1. Spis treści.....	1
2. Cel.....	1
3. Odpowiedzialność.....	1
4. Zastosowanie.....	1
5. Instrukcja.....	2

### 2. Cel

Powyższy dokument ma na celu wskazanie dopuszczalnych odchyłeń od specyfikacji lub nieakceptowalnych wad, na podstawie, których można dokonać wizualnej oceny złączy F-male. Została ona podzielona na kolejne części. Do niniejszej specyfikacji dołączono próbki w celu ułatwienia identyfikacji defektów. Kolorem czerwonym oznaczono niedopuszczalne odchylenia od specyfikacji, z kolei zielonym dopuszczalne.

### 3. Odpowiedzialność

Odpowiedzialność za weryfikację niniejszej specyfikacji spoczywa na inżynierze jakości, który zajmuje się danym produktem. Mistrz, kontroler, operator są zobowiązani do przestrzegania poniższych zaleceń.

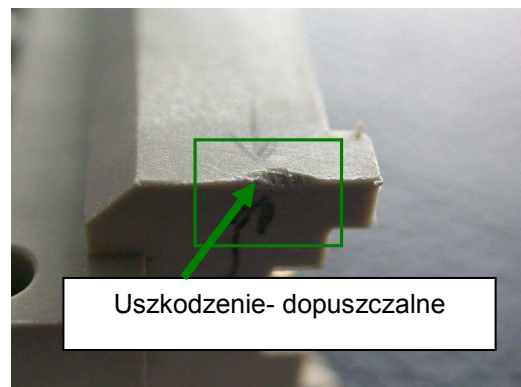
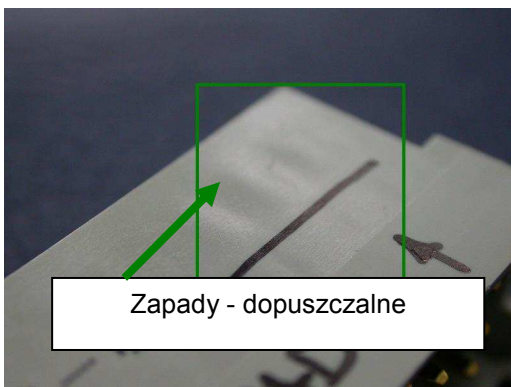
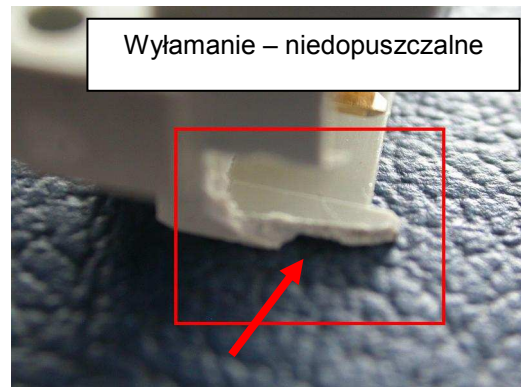
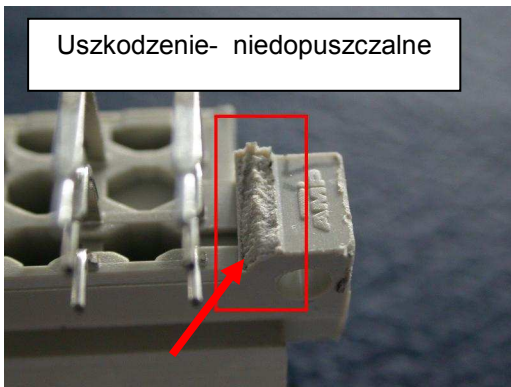
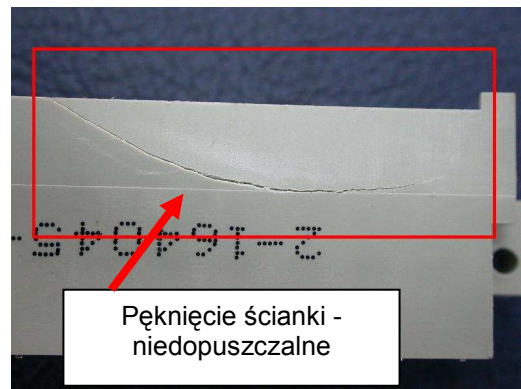
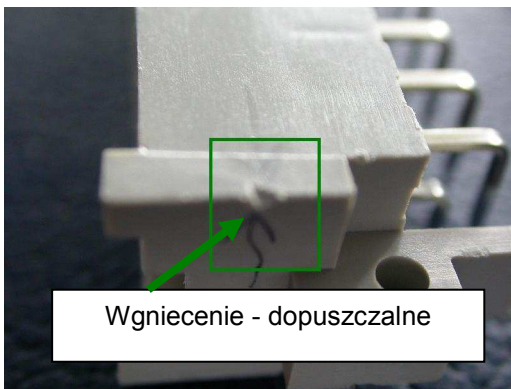
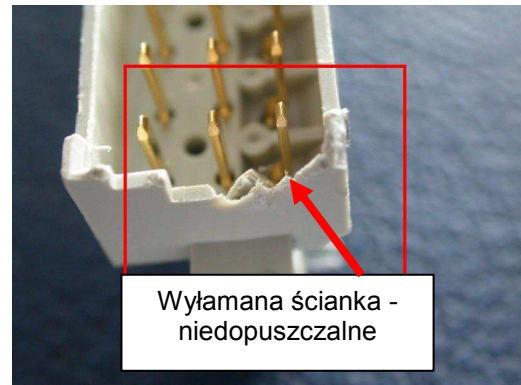
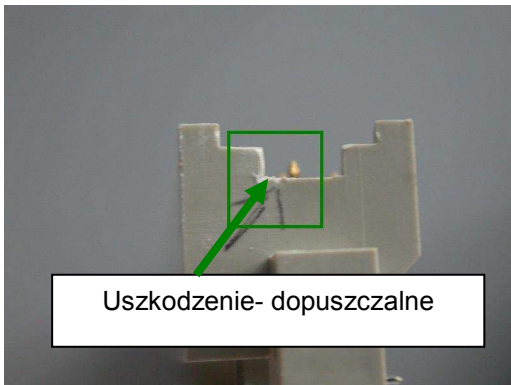
### 4. Zastosowanie

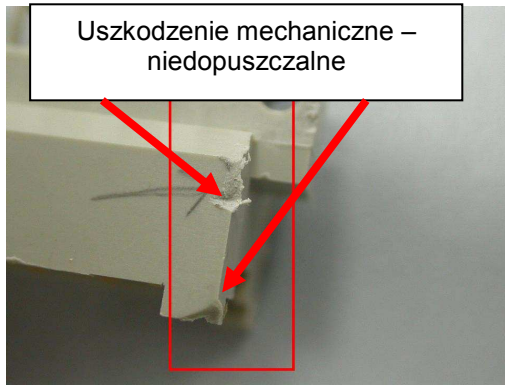
Specyfikacja ta ma zastosowanie w Tyco Electronics Polska Sp. Z o.o.- Zakład w Bydgoszczy, odnosi się do wyrobów o PN:

100257-2	106351-1	166892-5	2-164045-1
100257-3	1377341-3	166893-2	2-164045-4
100257-4	1377341-4	166893-5	2-164045-8
100258-4	1377342-3	166899-2	2-164306-1
100259-3	1377387-4	215412-3	2-164306-4
100259-4	1377389-1	215412-4	2-166095-1
100260-3	1377389-4	215435-1	2-167495-4
100260-4	1392406-4	215435-4	9-164045-1
100261-3	166891-2	216039-4	9-164045-4
106186-2	166891-5	216040-1	
106349-1	166892-2	2-164043-1	

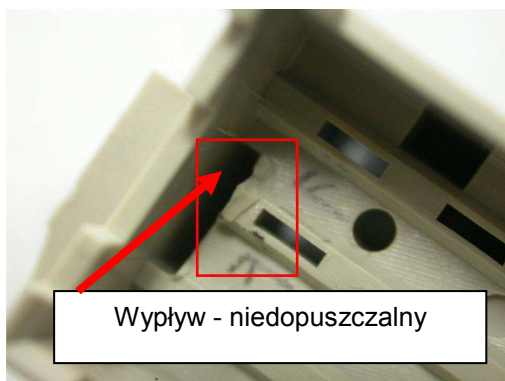
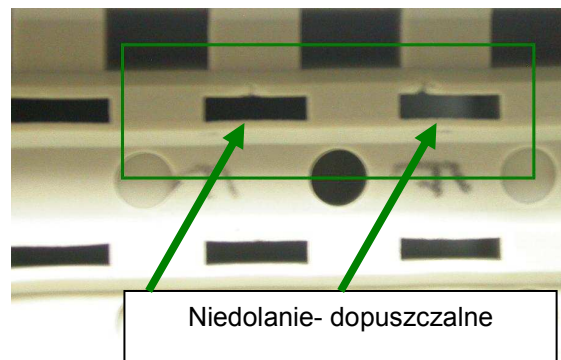
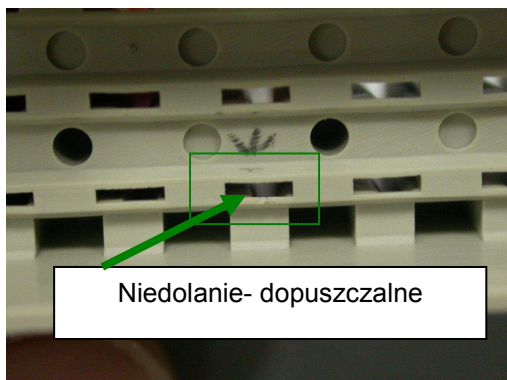
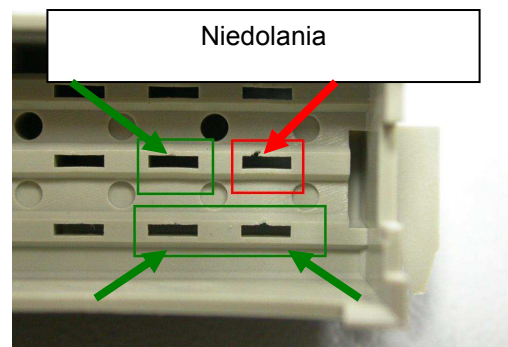
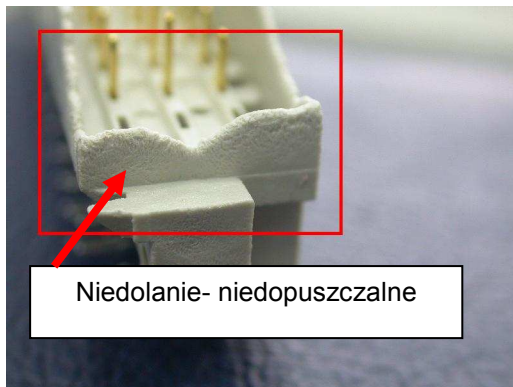
5. Instrukcja

- uszkodzenia mechaniczne i deformacje korpusu

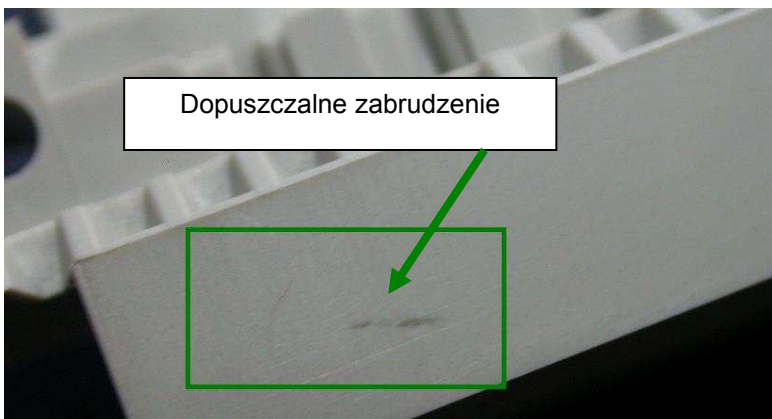
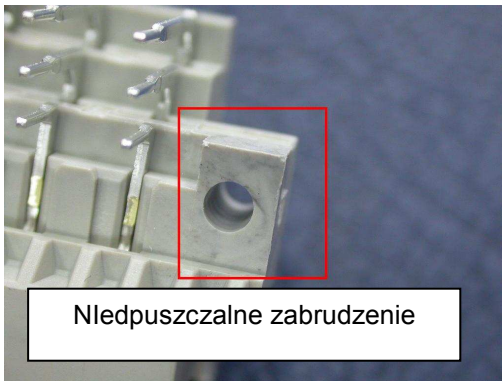
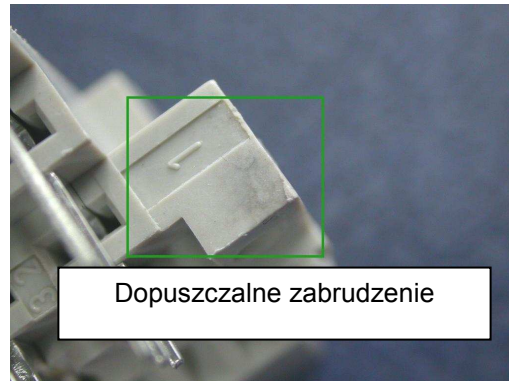
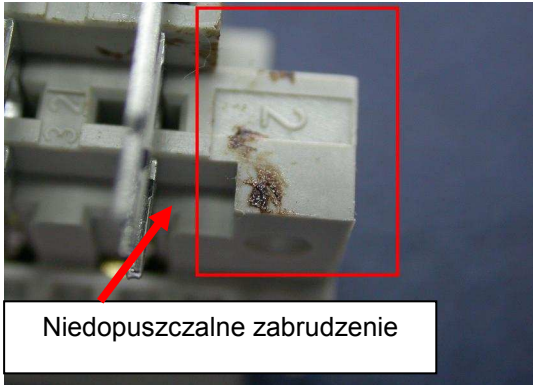




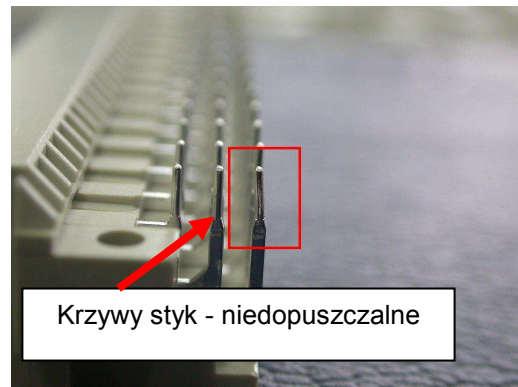
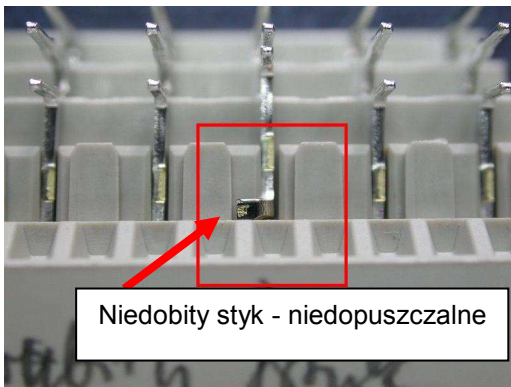
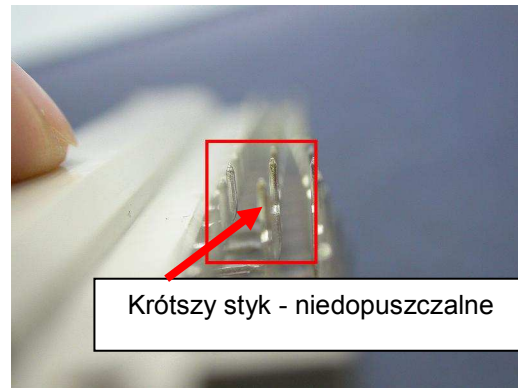
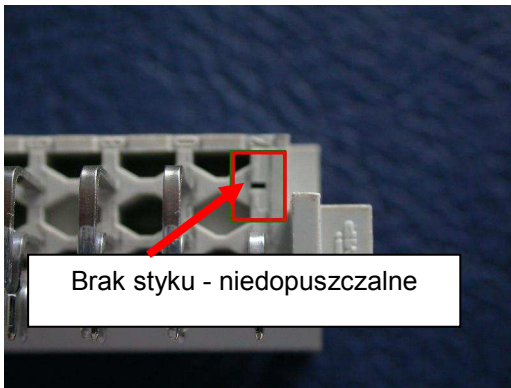
**- niedolania i wypływy**



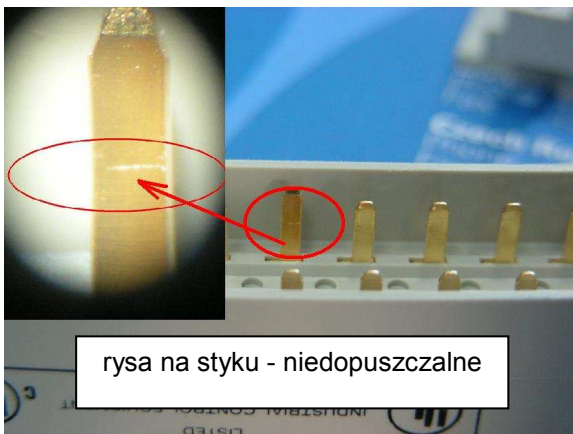
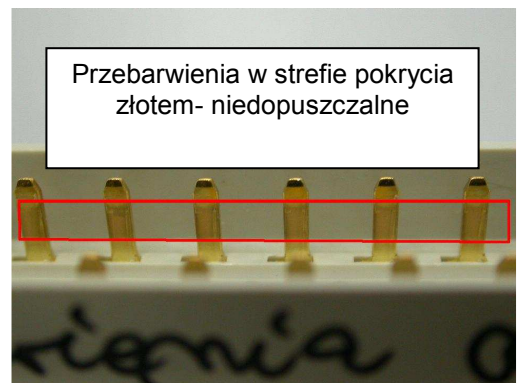
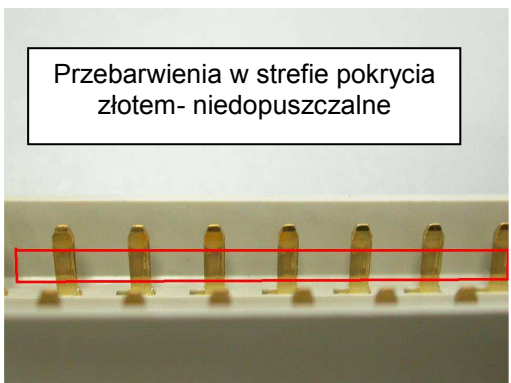
**- zabrudzenia i przypalenia**



**- uszkodzenia styków**



Na części pracującej styku niedopuszczalne są jakiegokolwiek uszkodzenia.



---

**- nadruk**

