



## EMPALME CONTRAÍBLE EN FRÍO “TODO EN UNO” RAYCHEM (CSJA-JCN/EG) PARA CABLES CON NEUTROS CONCÉNTRICOS 1/C (15-35 KV)

### CARACTERÍSTICAS CLAVE:

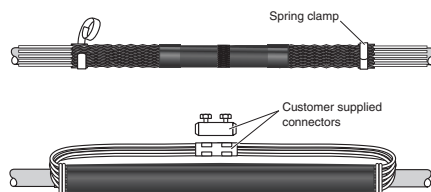
- Incluye cubierta de EPDM preexpandida y malla de neutro integrada
- El cuerpo del empalme caucho de silicona de una sola pieza y preexpandido con alta capacidad de expansión mecánica. Los empalmes puede ser utilizado en una amplia gama de aplicaciones
- Retención en espiral de diseño ergonómico para facilitar la instalación.
- La longitud total del cuerpo del empalme antes de la instalación es de 14 a 19 pulgadas lo que proporciona un diseño compacto.

El empalme contraíble en frío CSJA “todo en uno” de TE Connectivity (TE), de 15 kV a 35 kV está diseñado para empalmar cables neutro concéntrico (JCN) 1/C.

El cuerpo de goma de silicona de la CSJA proporciona alta rigidez dieléctrica alta resistencia a la rotura baja deformación remanente y una excelente recuperación a bajas temperaturas. Posee control de estrés eléctrico integrado mediante conos de control de estre moldeados en fábrica y una jaula de Faraday.

CSJA se puede utilizar con conectores mecánicos y de compresión y no se necesitan masillas de relleno ni control de estres adicional.

Cada cuerpo de goma de silicona del empalme está probado en fábrica para soportar las pruebas de resistencia a tensión AC y descargas parciales según IEEE 404.



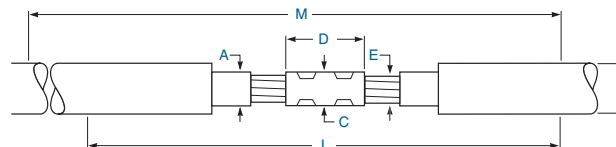
**Los clientes pueden confiar en nuestros productos uniformes, de alta calidad, impulsados por la innovación probada de TE y respaldados por nuestro extraordinario equipo de atención al cliente.**



INFORMACIÓN DE SELECCIÓN: DIMENSIONES EN PULGADAS (MILÍMETROS)										
Clase de tensión	Descripción	Rango de cable nominal	D. E. de aislamiento mín./máx.	D. E. de camisa máx.	Dimensiones del conector		Longitud de kit instalado	Espacio de instal. requerido		
					D. E. máx.	Largo máx.				
					A	B	C	D	L	M
<b>Junta CSJG sin conector</b>										
15 kV	CSJA-JCN/EG-1511	N.º 2 - 350	0,69 - 1,20 (17,5 - 30,5)	1,50 (38,1)	1,30 (33,0)	5,50 (140,0)	29 (737)	37 (940)		
15 kV	CSJA-JCN/EG-1512	4/0 - 750	0,87 - 1,40 (22,1 - 35,6)	1,80 (46,0)	1,50 (38,0)	5,50 (140,0)	29 (737)	37 (940)		
15 kV	CSJA-JCN/EG-1513	350 - 1000	1,03 - 1,58 (26,2 - 40,0)	2,05 (52,1)	1,65 (42,0)	6,69 (170,0)	33 (838)	41 (1041)		
15 kV	CSJA-JCN/EG-1514	750 - 1250	1,28 - 2,05 (32,50 - 52,0)	2,60 (66,0)	1,85 (47,0)	7,90 (200,0)	37 (939)	48 (1219)		
28 kV	CSJA-JCN/EG-2812	N.º 1 - 500	0,87 - 1,40 (22,1 - 35,6)	1,80 (46,0)	1,50 (38,0)	5,50 (140,0)	29 (737)	37 (940)		
28 kV	CSJA-JCN/EG-2813	4/0 - 750	1,03 - 1,58 (26,20 - 40,0)	2,05 (52,1)	1,65 (42,0)	6,69 (170,0)	33 (838)	41 (1041)		
28 kV	CSJA-JCN/EG-2814	500 - 1250	1,28 - 2,05 (32,50 - 52,0)	2,60 (66,0)	1,85 (47,0)	7,90 (200,0)	37 (939)	48 (1219)		
35 kV	CSJA-JCN/EG-3513	1/0 - 350	1,03 - 1,49 (26,20 - 37,8)	2,05 (52,1)	1,40 (35,6)	5,50 (140,0)	33 (838)	41 (1041)		
35 kV	CSJA-JCN/EG-3514	350 - 1000	1,36 - 2,05 (34,54 - 52,0)	2,6 (66,0)	1,96 (50,0)	7,90 (200,0)	37 (939)	48 (1219)		
35 kV	CSJA-JCN/EG-3515	750 - 1250	1,63 - 2,36 (41,40 - 60,0)	2,6 (66,0)	2,36 (60,0)	7,90 (200,0)	37 (939)	48 (1219)		
Clase de tensión	Descripción	Rango de cable nominal	D.E de aislamiento mín./máx.	D. E. de camisa máx.	Diámetro mín./máx. sobre conductor de cable*		Longitud de kit instalado	Espacio de instal. requerido		
					A	B	E	L	M	
<b>Junta CSJG con conector de perno de corte mecánico de cobre</b>										
15 kV	CSJA-JCN/EG-1511M1	2/0 - 350	0,69 - 1,20 (17,5 - 30,5)	1,50 (38,1)	0,376 - 0,736 (9,50 - 18,7)		29 (737)	37 (940)		
15 kV	CSJA-JCN/EG-1512M1	4/0 - 500	0,87 - 1,40 (22,1 - 35,6)	1,80 (46,0)	0,376 - 0,736 (9,50 - 18,7)		29 (737)	37 (940)		
15 kV	CSJA-JCN/EG-1512M2	350 - 750	0,87 - 1,40 (22,1 - 35,6)	1,80 (46,0)	0,570 - 0,945 (14,5 - 24,0)		29 (737)	37 (940)		
15 kV	CSJA-JCN/EG-1513M2	350 - 750	1,03 - 1,58 (26,2 - 40,0)	2,05 (52,1)	0,570 - 0,945 (14,5 - 24,0)		33 (838)	41 (1041)		
28 kV	CSJA-JCN/EG-2812M1	2/0 - 500	0,87 - 1,40 (22,1 - 35,6)	1,80 (46,0)	0,376 - 0,736 (9,50 - 18,7)		29 (737)	37 (940)		
28 kV	CSJA-JCN/EG-2813M2	350 - 750	1,03 - 1,58 (26,2 - 40,0)	2,05 (52,1)	0,570 - 0,945 (14,5 - 24,0)		33 (838)	41 (1041)		
28 kV	CSJA-JCN/EG-2814M2	500 - 750	1,28 - 2,05 (32,50 - 52,0)	2,60 (66,0)	0,570 - 0,945 (14,5 - 24,0)		37 (939)	48 (1219)		
35 kV	CSJA-JCN/EG-3513M1	2/0 - 350	1,03 - 1,49 (26,20 - 37,8)	2,05 (52,1)	0,376 - 0,736 (9,50 - 18,7)		33 (838)	41 (1041)		
35 kV	CSJA-JCN/EG-3514M2	350 - 750	1,36 - 2,05 (34,54 - 52,0)	2,60 (66,0)	0,570 - 0,945 (14,5 - 24,0)		37 (939)	48 (1219)		
* Diámetro mín./máx. sobre conductor de cobre admitido por el conector mecánico de cobre.										
<b>Junta CSJG con conector de perno de corte mecánico de aluminio</b>										
15 kV	CSJA-JCN/EG-1511M4	N.º 2 - 3/0	0,69 - 1,20 (17,5 - 30,5)	1,50 (38,1)	0,268 - 0,470 (6,80 - 11,9)		29 (737)	37 (940)		
15 kV	CSJA-JCN/EG-1511M5	N.º 2 - 350	0,69 - 1,20 (17,5 - 30,5)	1,50 (38,1)	0,268 - 0,681 (6,80 - 17,3)		29 (737)	37 (940)		
15 kV	CSJA-JCN/EG-1512M6	4/0 - 500	0,87 - 1,40 (22,1 - 35,6)	1,80 (46,0)	0,423 - 0,813 (10,7 - 20,6)		29 (737)	37 (940)		
15 kV	CSJA-JCN/EG-1512M7	500 - 750	0,87 - 1,40 (22,1 - 35,6)	1,80 (46,0)	0,736 - 0,998 (18,7 - 25,3)		29 (737)	37 (940)		
15 kV	CSJA-JCN/EG-1513M8	350 - 750	1,03 - 1,58 (26,20 - 40,0)	2,05 (52,1)	0,616 - 0,998 (15,7 - 25,3)		33 (838)	41 (1041)		
15 kV	CSJA-JCN/EG-1514M9	750 - 1000	1,28 - 2,05 (32,50 - 52,0)	2,60 (66,0)	0,813 - 1,152 (20,6 - 29,2)		37 (939)	48 (1219)		
28 kV	CSJA-JCN/EG-2812M5	N.º 1 - 350	0,87 - 1,40 (22,1 - 35,6)	1,80 (46,0)	0,268 - 0,681 (6,80 - 17,3)		29 (737)	39 (990)		
28 kV	CSJA-JCN/EG-2812M6	4/0 - 500	0,87 - 1,40 (22,1 - 35,6)	1,80 (46,0)	0,423 - 0,813 (10,7 - 20,6)		29 (737)	39 (990)		
28 kV	CSJA-JCN/EG-2813M8	350 - 750	1,03 - 1,58 (26,20 - 40,0)	2,05 (52,1)	0,616 - 0,998 (15,7 - 25,3)		33 (838)	41 (1041)		
28 kV	CSJA-JCN/EG-2814M8	500 - 750	1,28 - 2,05 (32,50 - 52,0)	2,60 (66,0)	0,616 - 0,998 (15,7 - 25,3)		37 (939)	48 (1219)		
28 kV	CSJA-JCN/EG-2814M9	750 - 1000	1,28 - 2,05 (32,50 - 52,0)	2,60 (66,0)	0,813 - 1,152 (20,60 - 29,2)		37 (939)	48 (1219)		
35 kV	CSJA-JCN/EG-3513M5	1/0 - 350	1,03 - 1,49 (26,20 - 37,8)	2,05 (52,1)	0,268 - 0,681 (6,8 - 17,3)		33 (838)	41 (1041)		
35 kV	CSJA-JCN/EG-3514M8	350 - 750	1,36 - 2,05 (34,54 - 52,0)	2,60 (66,0)	0,616 - 0,998 (15,7 - 25,3)		37 (939)	48 (1219)		
35 kV	CSJA-JCN/EG-3514M9	750 - 1000	1,36 - 2,05 (34,54 - 52,0)	2,60 (66,0)	0,813 - 1,152 (20,60 - 29,2)		37 (939)	48 (1219)		
35 kV	CSJA-JCN/EG-3515M9	750 - 1000	1,63 - 2,36 (41,40 - 60,0)	2,60 (66,0)	0,813 - 1,152 (20,60 - 29,2)		37 (939)	48 (1219)		
35 kV	CSJA-JCN/EG-3515M10	1000 - 1250	1,63 - 2,36 (41,40 - 60,0)	2,60 (66,0)	1,060 - 1,251 (23,0 - 31,7)		37 (939)	48 (1219)		
* Diámetro mín./máx. sobre conductor de cable admitido por el conector mecánico de aluminio.										

**Información para pedi**

- Las selecciones están basadas en las dimensiones típicas de cables aislados 100% fabricados según el estándar AEIC. Espesor de aislamiento nominal (100 %): 15 kV: 175 mils, 25 kV: 260 mils, 35 kV: 345 mils.
- Seleccione el número de catálogo adecuado. Utilice el D.E. del aislamiento, el D.E. de la camisa y el rango equivalente de toma neutra como el criterio de pedido final. Para asegurar un diámetro de estacionamiento adecuado, calcule el D. E. de la camisa con neutros concéntricos plegados sobre la camisa.
- Para el perno cabeza fusible incluido en el kit, confirme la selección de conector correcta según el diámetro mín./máx. sobre el conductor de cable de las tablas.
- Para otras aplicaciones, o si tiene alguna pregunta, póngase en contacto con su representante de TE.
- Paquete estándar: 1 kit por caja.
- Informes de pruebas relacionadas: EDR-5430, EDR-5455
- Para obtener información sobre el conector de perno fusible de AL, solicite la hoja de datos 9-1773440-4 y para CU, solicite la hoja 165972.



**PARA MÁS INFORMACIÓN:  
Centros de Asistencia Técnica de TE**

- |                |                    |
|----------------|--------------------|
| Argentina      | +54 11 4733 2277   |
| Bolivia        | +56 2 2345 0333    |
| Caribe         | +57 318 358 8340   |
| Centro America | +57 315 354 2646   |
| Chile          | +56 2 2345 0333    |
| Colombia       | +57 1 319 8962     |
| Ecuador        | +57 1 319 8962     |
| EEUU           | +1 800 327-6996    |
| México         | +52 0 55-1106-0800 |
| Paraguay       | +54 11 4733 2277   |
| Peru           | +51 1-319-7900     |
| Uruguay        | +54 11 4733 2277   |
| Venezuela      | +57 1 319 8962     |

te.com/energy

©2006-2015, 2016, 2017 Familia de empresas de TE Connectivity Ltd. Todos los derechos reservados. EPP-2636-DDS-5/16-EN-AMS-CSJA-JCN-EG Raychem E313 06/16

Raychem, TE, TE Connectivity y el (logotipo) TE Connectivity son marcas registradas. Otros logotipos, productos y nombres de empresas pueden ser marcas comerciales de sus respectivos propietarios. Aunque TE ha hecho todo lo razonablemente posible para asegurar la exactitud de la información de este folleto, TE no garantiza que se encuentre libre de errores, ni de otro modo declara, garantiza o asegura que la información sea exacta, correcta, confiable o actual. TE se reserva el derecho de realizar ajustes a la información contenida en este documento en cualquier momento sin previo aviso. TE renuncia expresamente a toda garantía implícita con respecto a la información contenida en este documento, incluyendo, pero sin limitación, cualquier garantía implícita de comerciabilidad o idoneidad para un propósito en particular. Las dimensiones que aparecen en este catálogo son únicamente como referencia y están sujetas a cambio sin previo aviso. Las especificaciones están sujetas a cambios sin previo aviso. Consulte con TE las dimensiones y especificaciones de diseño más recientes.

