

CDFP 连接器与笼组件

400 Gbps 可插拔 I/O

可实现更快速度的设计

- 每端口 400 Gbps，是目前输入/输出 (I/O) 市场中每端口数据传输率最高的产品
- 能够以每通道 28 Gbps 的速度传输数据，支持当前以及下一代以太网和其他网络协议

以最高效的方式利用空间

- 可在一个端口中实现 16 通道双向数据通信，是市面上 I/O 形状因数产品中每端口通道数最高的产品
- 端子间距为 0.75mm，比 QSFP28 和 CXP 连接器密度都要高
- 端口间距为 32mm/端口，线路卡上最多可排列 13 个端口，聚合带宽可达到 5.2 Tbps

简单、无忧连接

- 预先组装好的整体压合式连接器和笼设计只需一步即可安装于电路板上，可简化组装过程
- EMI 弹簧可覆盖插头到插座的位置，并可屏蔽外部干扰

安装灵活，符合您的设计需求

- 连接器和笼设计允许您选择最适合您应用的热管理选项
- 支持直连铜接口和有源式光学接口，可配合 TE 的 Coolbit 光学引擎（正在研发中）使用

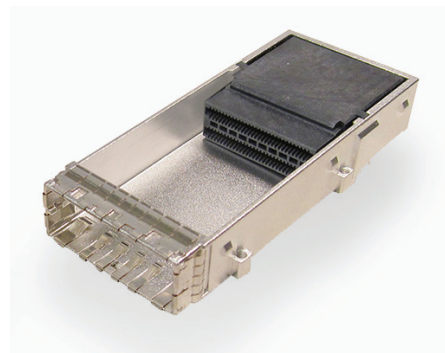
应用

- 数据中心
- 高性能计算
- 存储
- 网络
- 控制器卡和服务器
- 网络交换机
- 路由器
- 存储设备

是市面上端口和带宽密度最高的可插拔 I/O 之一，支持当前及下一代专有或行业标准的高速设计。

三种笼样式

- 样式 1（笼体较短）
 - 支持直连铜线
 - 包含 EMI 垫圈
- 样式 2 和 3（笼体较长）
 - 支持直连铜线和有源光学模块
 - 包含 EMI 弹簧
- 所有 3 种样式均已上锁，以免误插入，并且不能相互结合
- 按照 CDFP MSA 规范中的定义，样式 1 和 2 的电气引脚分配相同，而样式 3 的引脚分配与其他样式不同



集成式连接器和笼

特点

- 连接器和笼的外形因数符合 CDFP 的要求
- 电气接口数据传输率为 16x25 Gbp，相当于总端口带宽为 400 Gbps
- 间距 0.75mm，120 个端子引脚，双排桨板型卡接口
- 连接器和笼以集成式组件的形式提供
- 连接器属于压接式组件，可容纳 PCB；紧固件可固定笼组件
- 笼材料
 - 外壳：镀镍锌合金
 - EMI 弹簧铜合金
 - EMI 垫圈镀银氨酯
- 连接器材料
 - 塑料外壳：通过 LCP，UL 94V 认证
 - 端子：磷青铜

规范

- 应用规范：114-32114
- 产品规范：108-32065

订购信息

描述	零件号
CDFP 样式 1 插座和笼组件	2291931-1
CDFP 样式 2 插座和笼组件	2274233-1
CDFP 样式 3 插座和笼组件	待定
CDFP 安放工具套件	2215034-1

te.com

© 2015 TE Connectivity Ltd. 集团公司。保留所有权利。

1-1773871-7 DND 11/2015

Coolbit、TE Connectivity、TE 和 TE connectivity（标识）是 TE Connectivity Ltd. 公司的商标。

CDFP 是 ZXP® 连接器系列的组成部分，并采用 ZXP 技术。ZXP 是 Molex, LLC 的商标。

本文提及的其他标识、产品和/或公司名称可能是其各自所有者的商标。