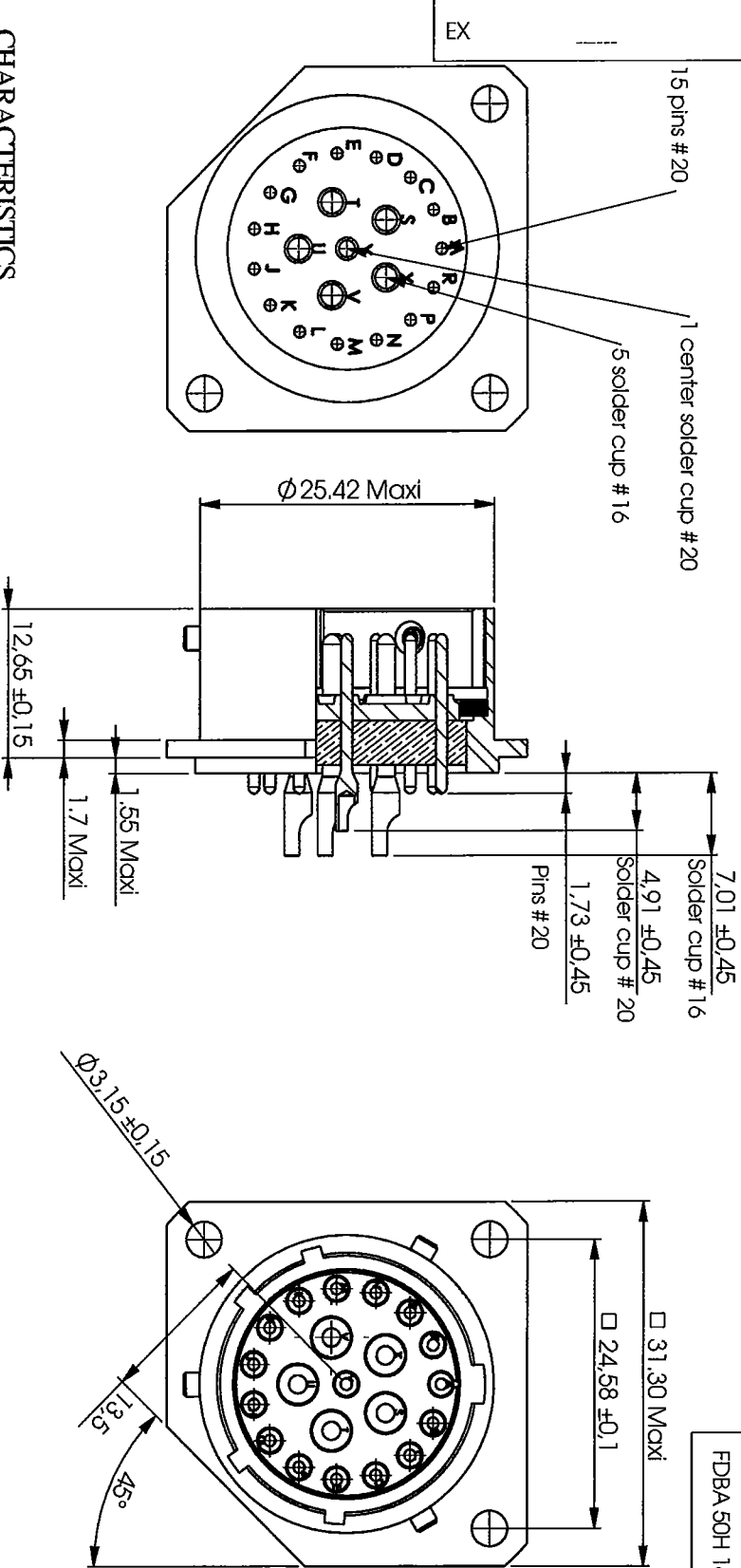


FDBA 50H 16-21 PN-K-A6222



CHARACTERISTICS

Insulation resistance: $\geq 5000 \text{ M}\Omega$
 Service voltage : $\geq 1500 \text{ V}$
 Air leakage : $\leq 1.10^{-6} \text{ mbar.l/s}$

ORIGINAL EN ROUGE

MATERIEL:

Shell: Steel Nickel plated
 Contacts: Ferrous Alloy gold plated
 Inserts: sintered glass - elastomere - silicone

| | | | | | | | | | | |
|-----------|-------------|--------------|---------------------------------|--|---|---------------|--|----------|---------------------|--------------|
| Ø | 24/10/2007 | Création | SERIE | FDBA 50H | DATE | 24/10/2007 | VISA Création | OVERLACK | VISA Approbation | 204-19-A/R00 |
| Revision | Date | Observations | DESIGNATION | EMBASE H CC avec coin biseauité + broches droites en périphérie | | REF : P/N: | FDBA 50H 16-21 PN-K-A6222 | | | |
| ORIGINE : | C121-J525-A | | Connecteurs Electriques Deutsch | | FICHE TECHNIQUE TECHNICAL DATA SHEET | | 17, rue LAVOISIER - BP 117 - 27091 EVREUX CEDEX 9 - FRANCE | | | |

Ce document est la propriété de CED et ne peut être reproduit ou communiqué sans son autorisation. This document is the property of CED and cannot be reproduced or disclosed without the CED approval.