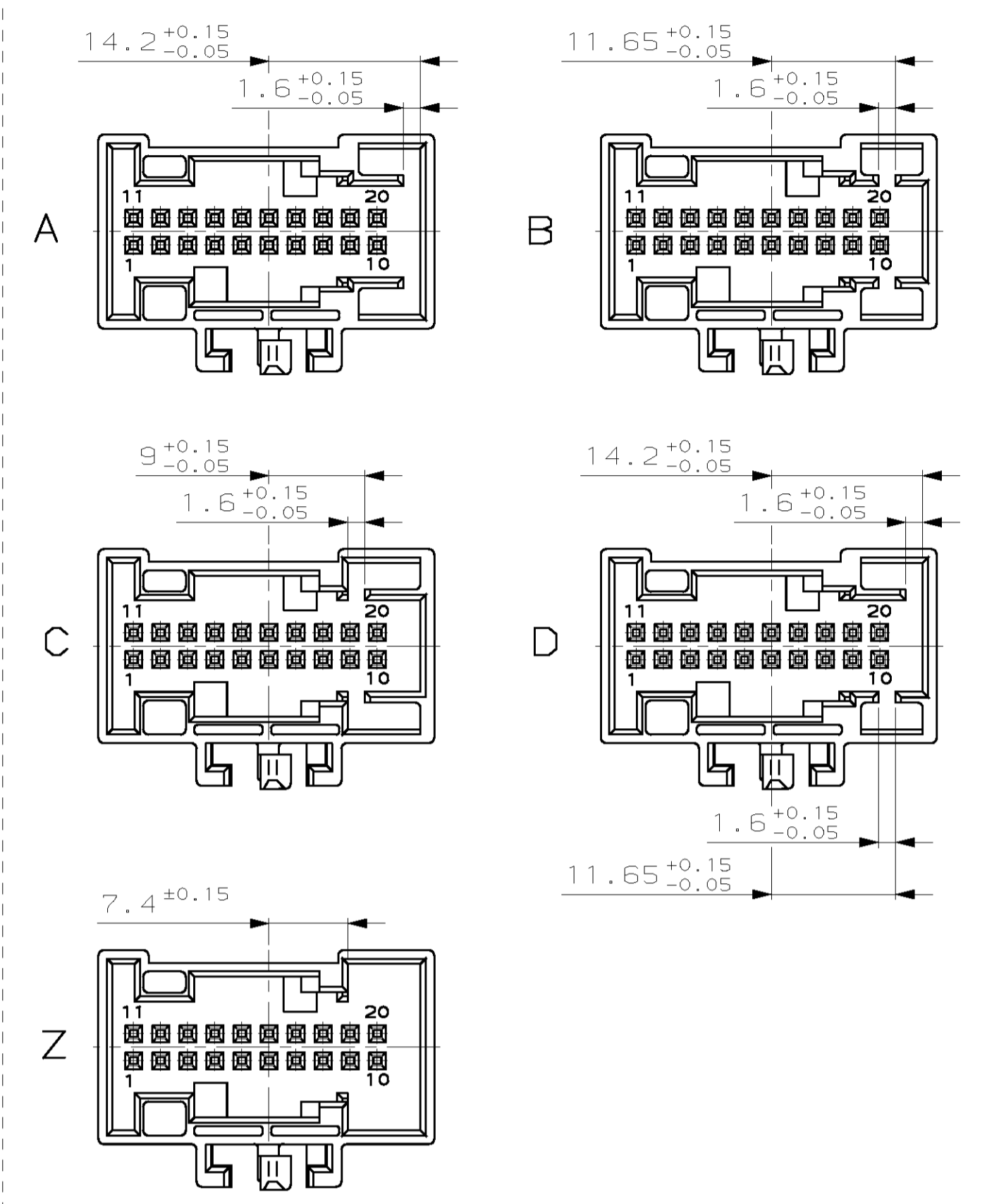


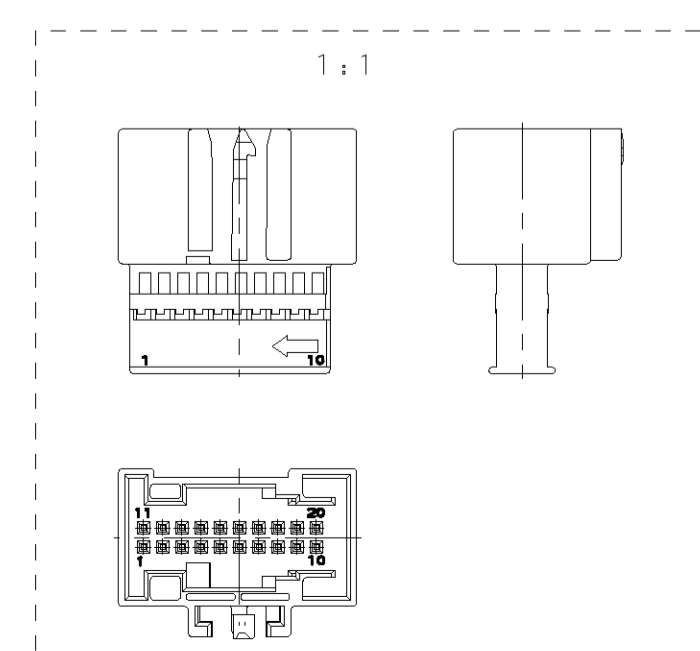
Kodierungen
2:1



Bemerkungen:

- 1.) Leistungsdaten nach Spec. Nr. 108-18543-1
- 2.) Funktionsbestimmende Maße, die mit gekennzeichnet sind, werden im EMPB dokumentiert. Nicht gekennzeichnete Maße werden ebenfalls ausgemessen, aber nicht im EMPB dokumentiert. Abweichungen werden insofern zugelassen, als die Funktionsfähigkeit nicht beeinträchtigt wird. Im Reklamationsfall sind Abweichungen zu korrigieren.
- 3.) Passend zu Abdeckkappe 20 pol., M05
AMP-Nr. 968 685
- 4.) Kammer passend zu M05 Stiftkontakt Ausführung A
siehe AMP-TB.-Zeichnung 92-9759-6
Mercedes-Benz-TB.-Zeichnung A026 545 71 28
max. zulässiger Leitungsquerschnitt 0.75 mm² FLR
die Stückzahl ist im Leitungssatz festgelegt.
Die zulässige Strombelastbarkeit für die einzelnen Kontakte ist der Spezifikation für Micro Quadlok Kontakt 108-18030-0 zu entnehmen.

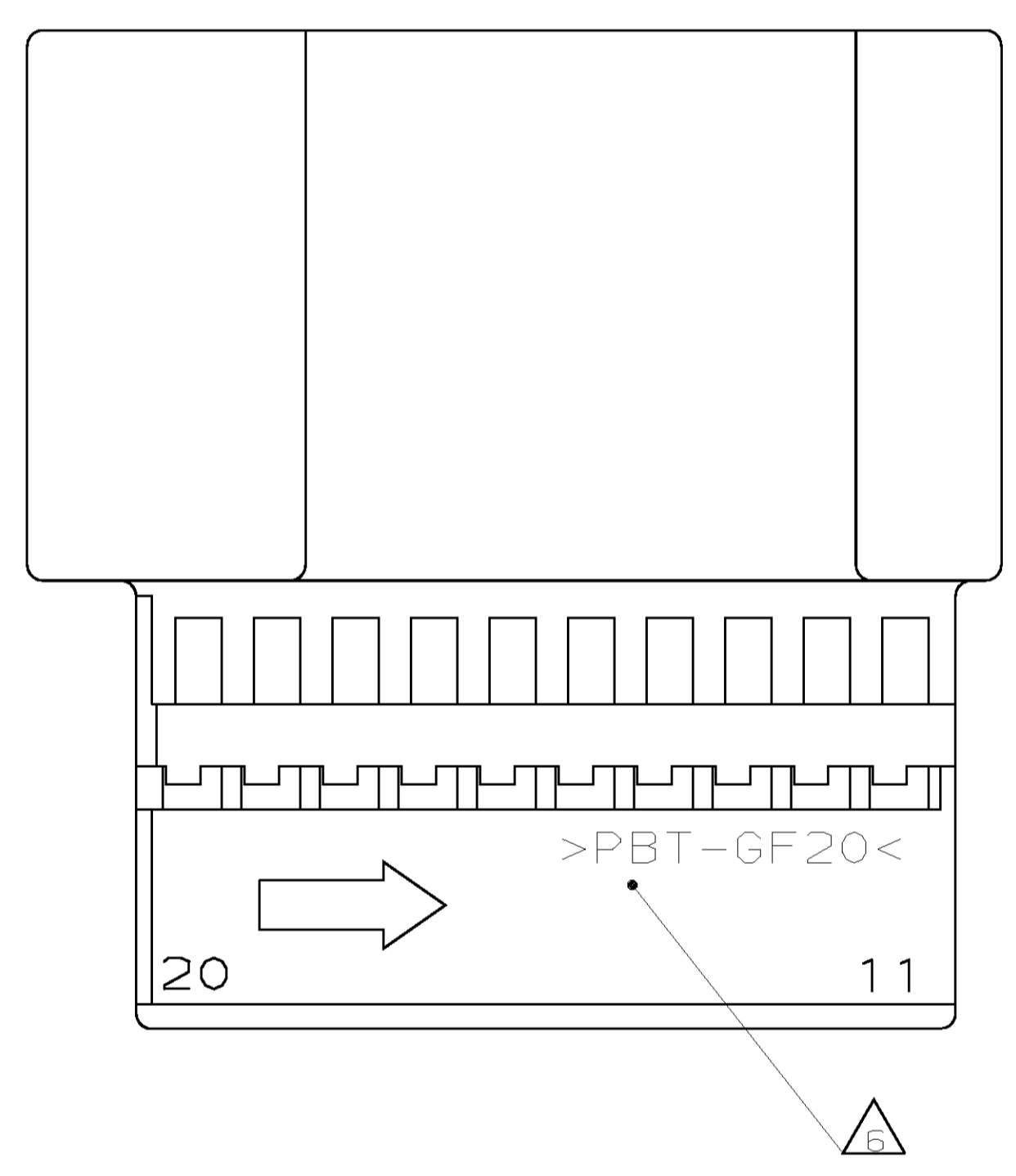
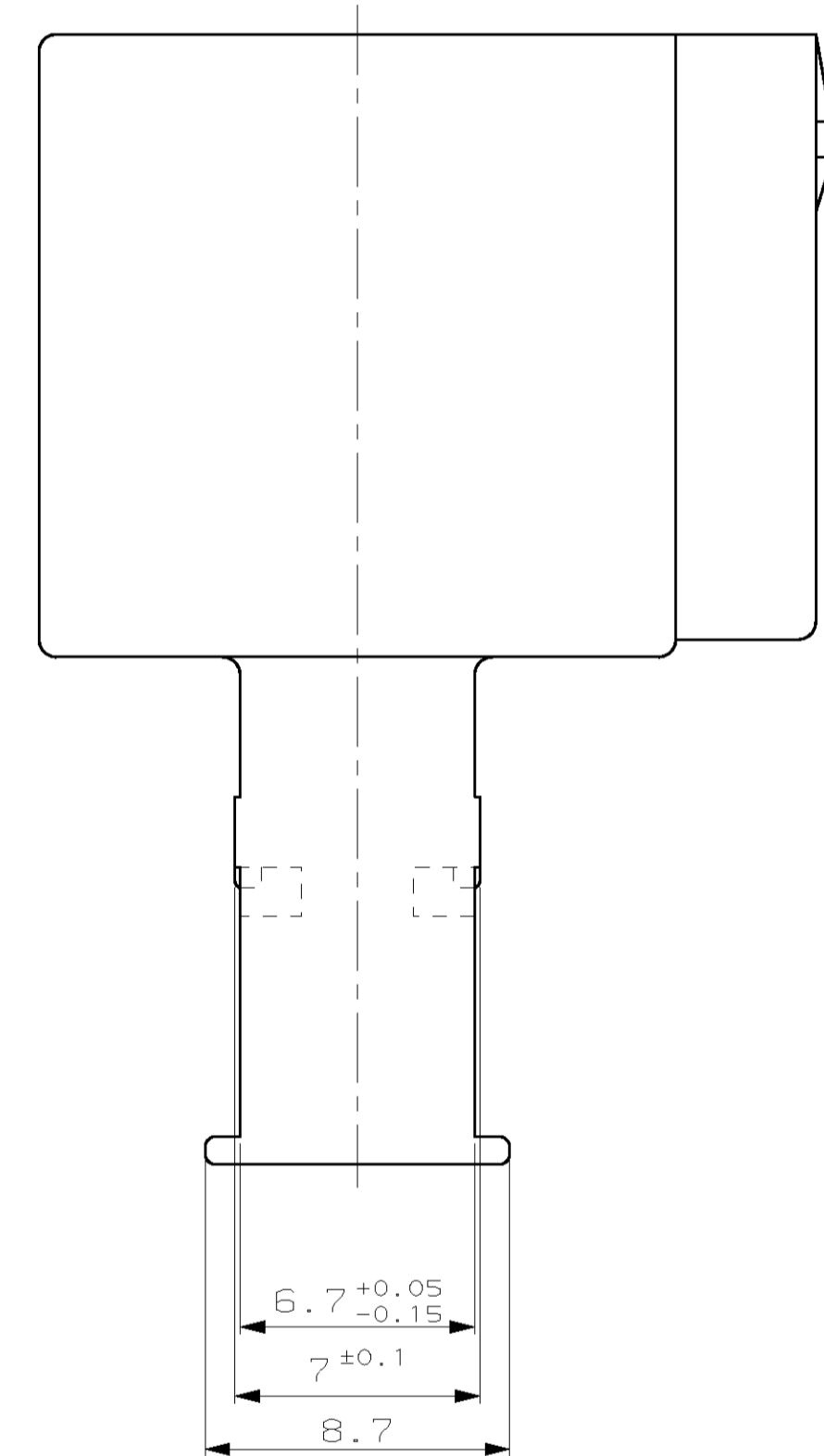
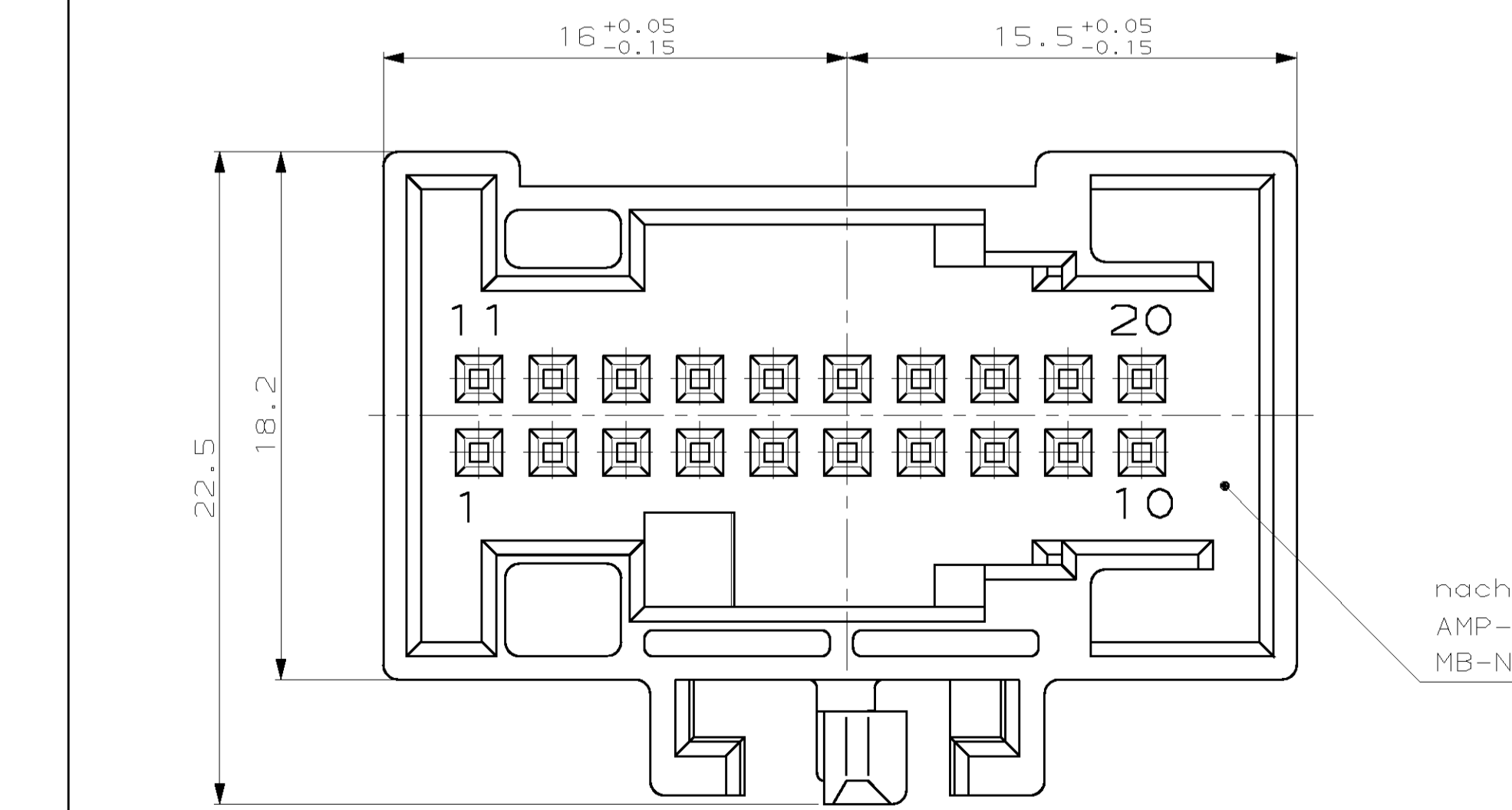
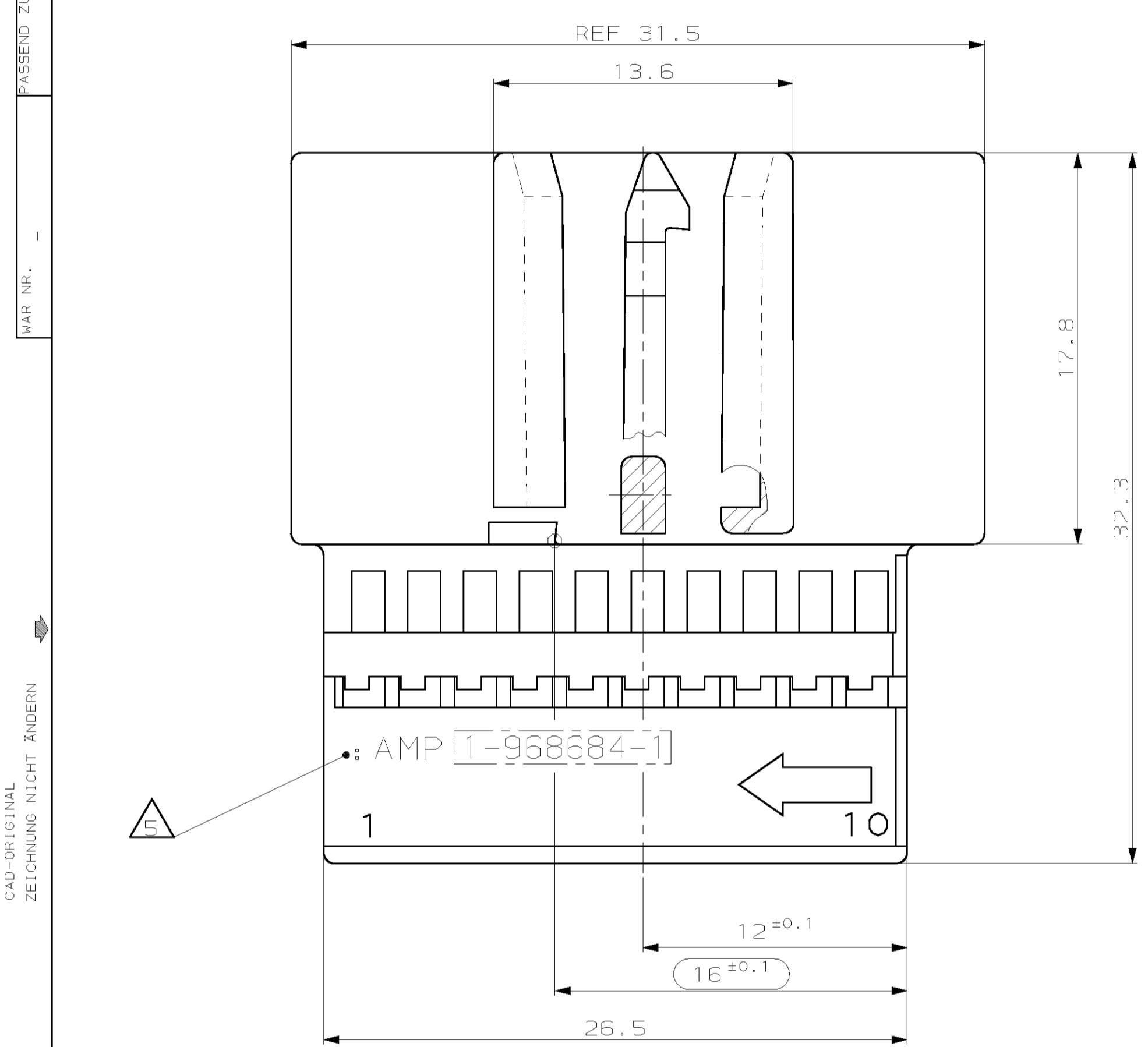
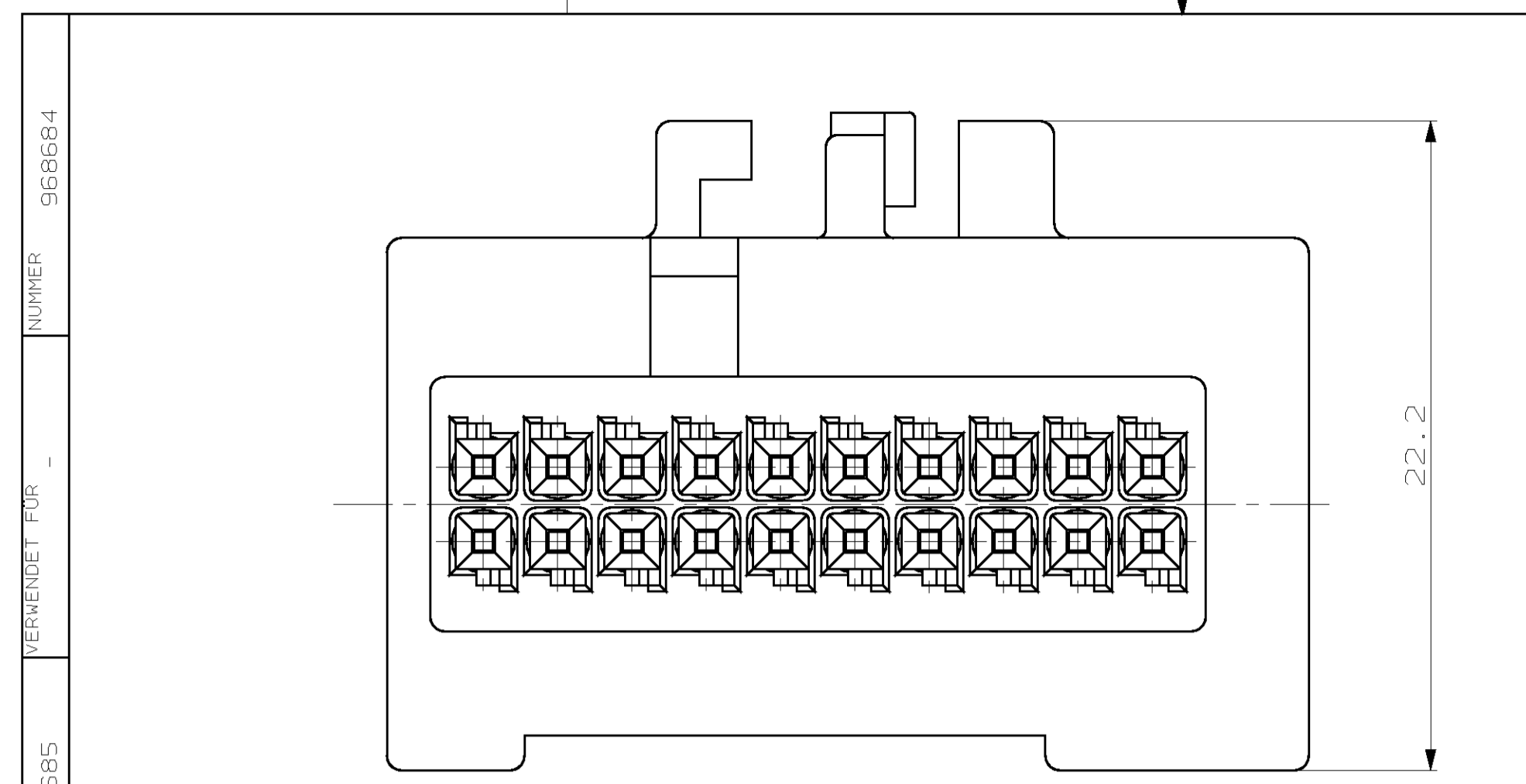
- Lieferantenkennzeichnung nach DIN 1451
Schriftgröße 2; 0.2 vertieft
- Materialkennzeichnung



Z	-	PBT-GF20 nach DBL 5420	wasserblau ähnlich RAL 5021
D	-	PBT-GF20 nach DBL 5420	violett ähnlich RAL 4004
C	-	PBT-GF20 nach DBL 5420	blau ähnlich RAL 5012
B	-	PBT-GF20 nach DBL 5420	natur
A	1-968684-1	PBT-GF20 nach DBL 5420	schwarz RAL 9011

KOD.	AMP BESTELL-NR.	REV.	WERKSTOFF	OBERFLÄCHE FARBE
GEZ.	H. Schuller	23.09.1996	GEFR.	J. Woller

ZEICHNUNG GÜLTIG AB	
AMP	AMP DEUTSCHLAND GmbH D-63225 Langen
BENENNUNG Stiftgehäuse, 20 polig (Micro-Quadlok-System)	
NICHT TOLERIERTE MASSE DIN 16 901-140 ± 2*	FORMAT A1
ZEICHNUNGS-NR. 968684	
MASSTAB 5:1	BLATT 1 VON 1
REV.	A



nach Ausführungsvorschrift
AMP-Nr. 114-18063-041
MB-Nr. A220 000 38 99

LOC
AI
DIS