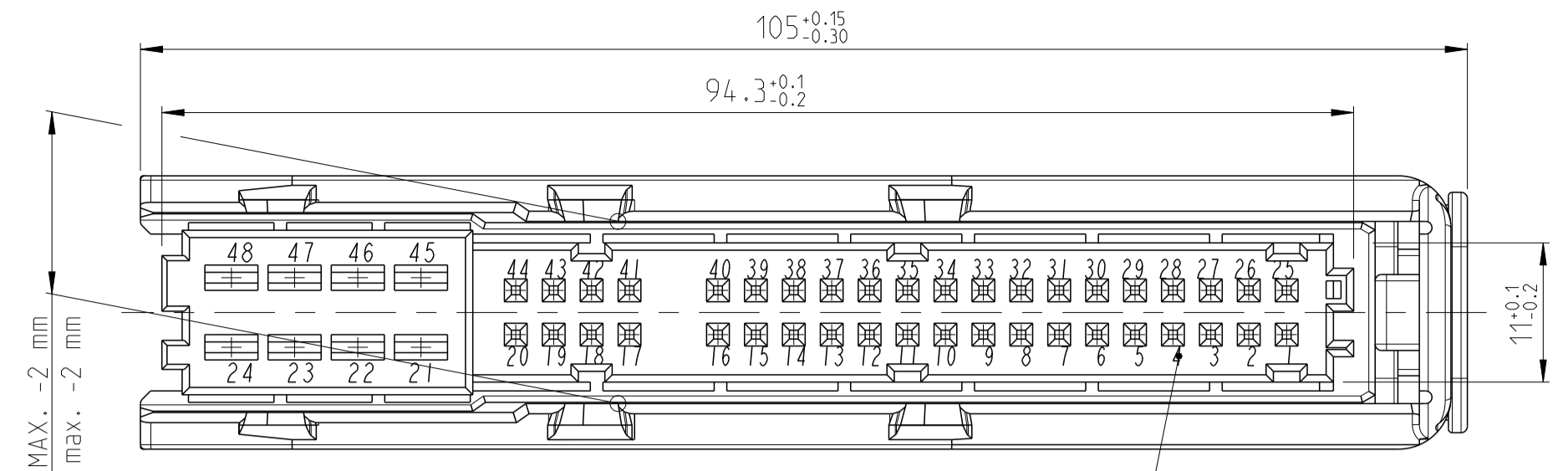
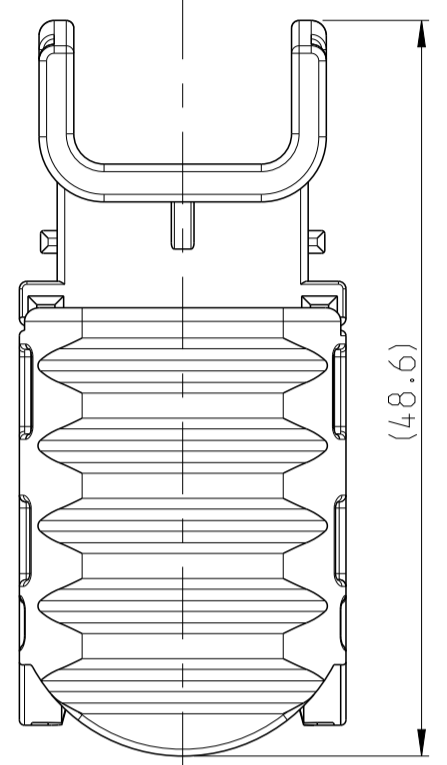
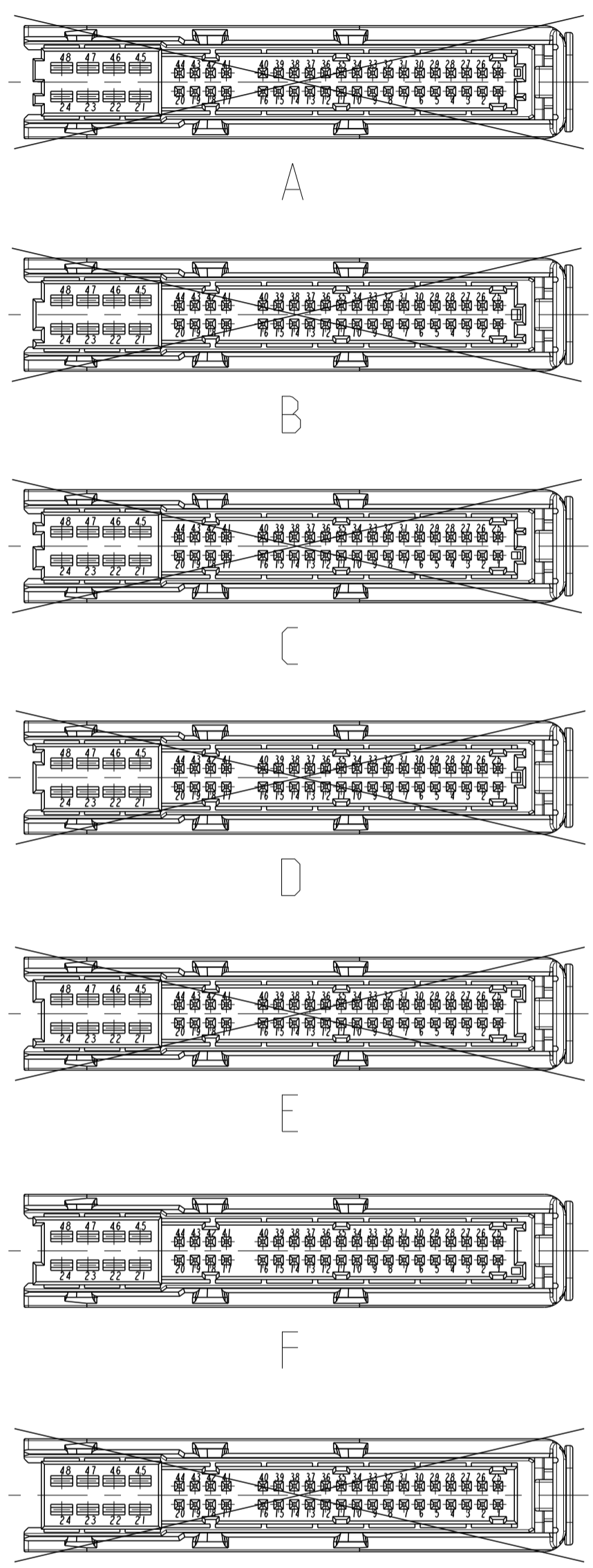


LOC	DIST	REV	DATE	BY	APPV
A1	-	E	01FEB2013	KSC	DME
PROJECT NR.:		NEW DRAWING			

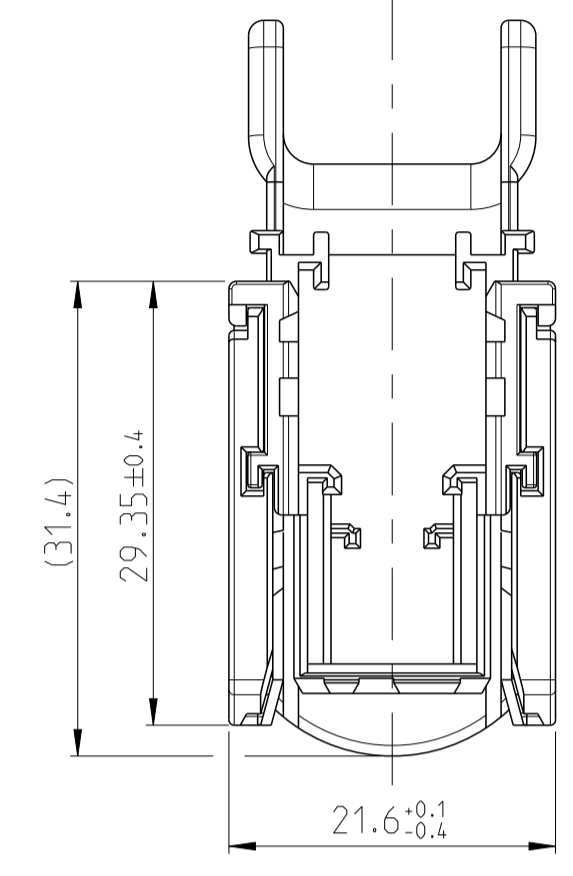
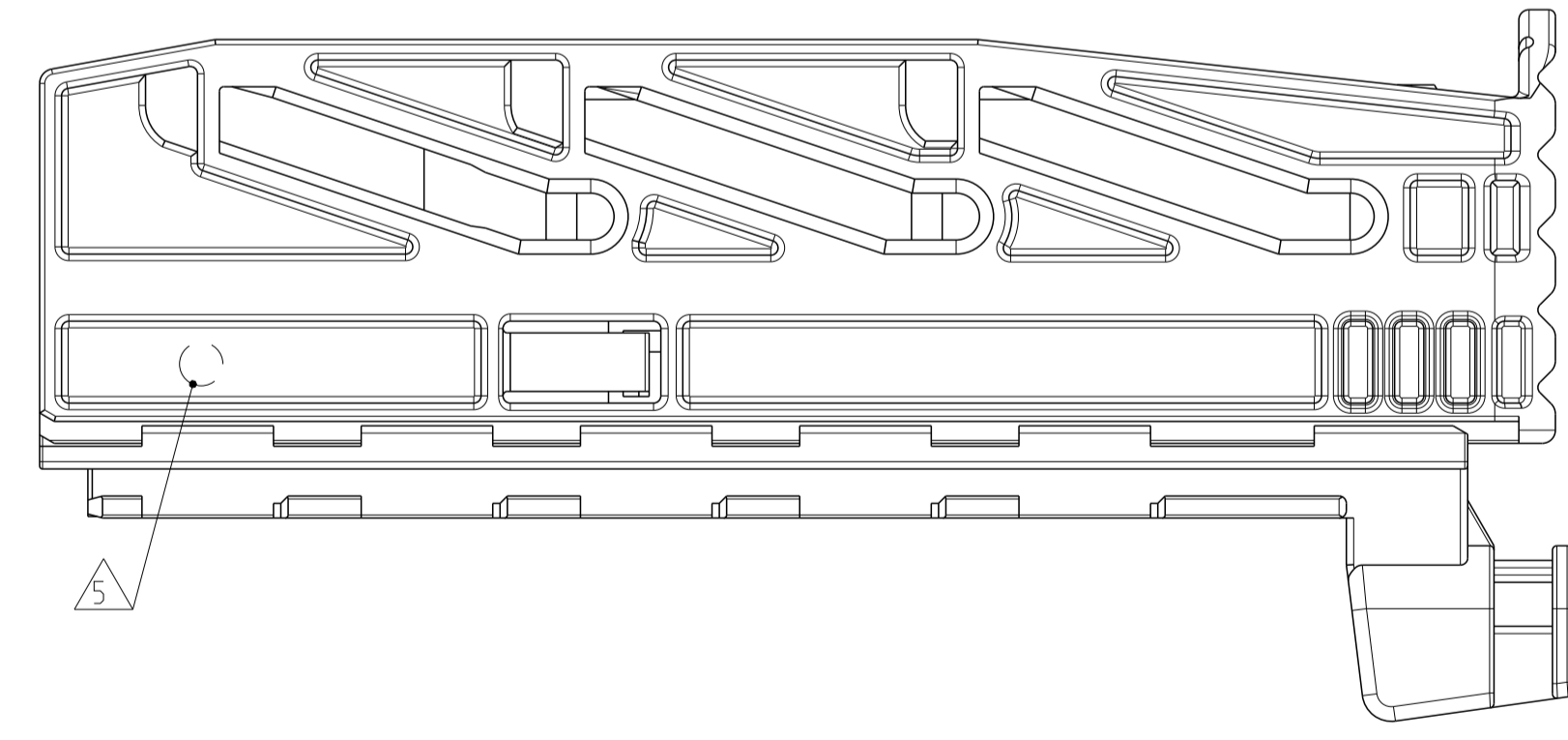
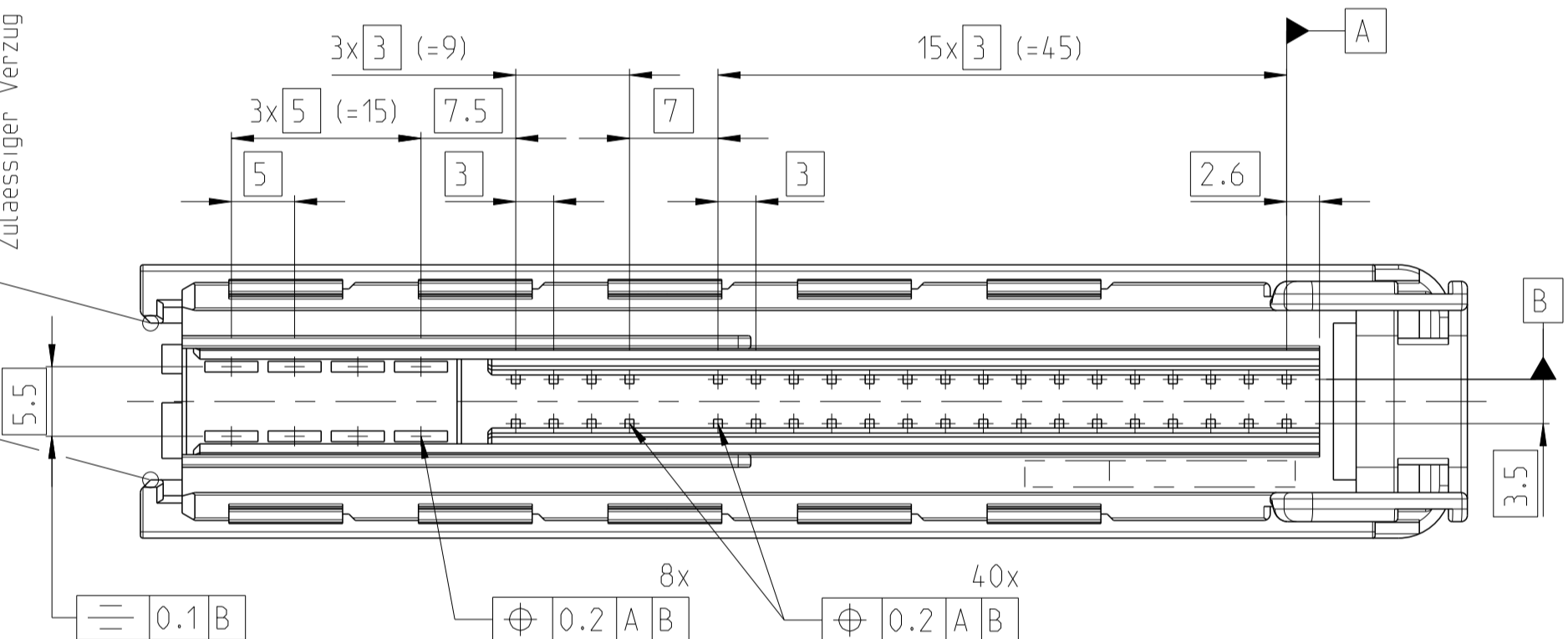
CODINGS
Kodierungen

1:1



PERMITTED WARPAGE MAX. -2 mm
Zulaessiger Verzug max. -2 mm

PERMITTED WARPAGE MAX. -3 mm
Zulaessiger Verzug max. -3 mm

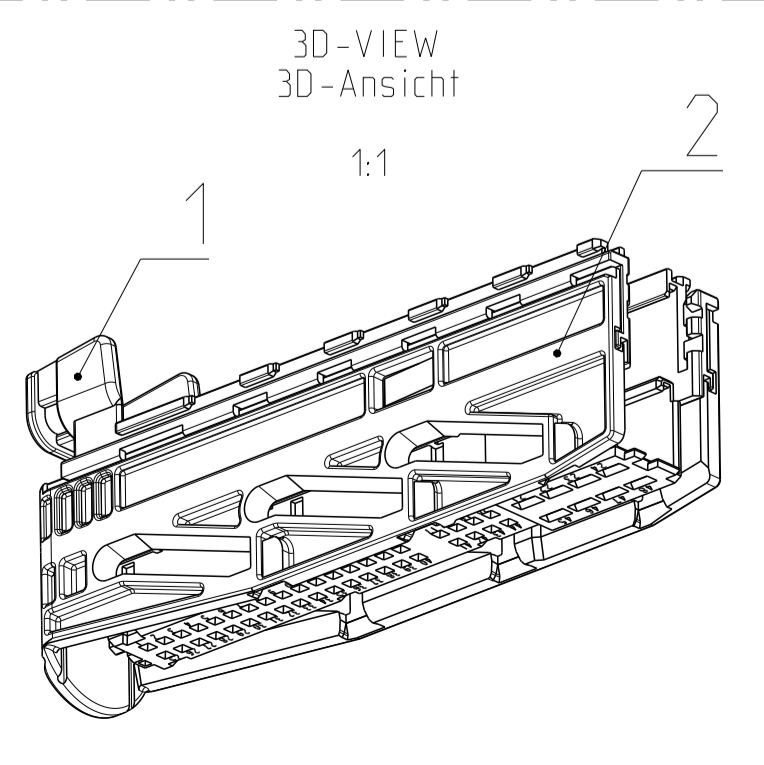
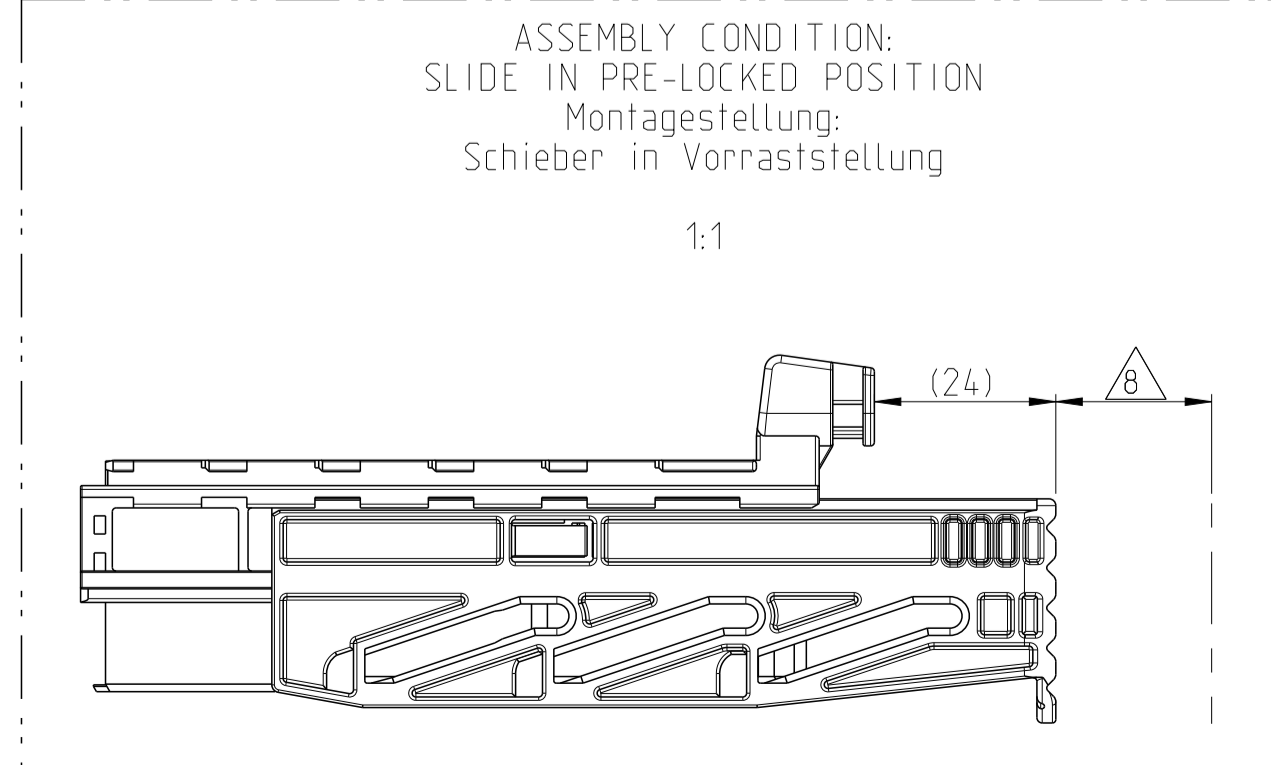


NOTES
Bemerkungen

- CODING A AS SHOWN
Kodierung A wie gezeichnet
- ONLY THE GERMAN LANGUAGE VERSION IS AUTHORITY
Massgebend ist nur der deutsche Text
- SUPPLIER-MARKING
Lieferantenkennzeichnung
- MATERIAL IDENTIFICATION
Materialkennzeichnung
- DATE MARKING
Datumskennzeichnung
- CAVITY IDENTIFICATION
Kammerkennzeichnung
- MOULD CAVITY MARKING: FOR FIRST MOULD ONLY. MOULD CAVITY NO. "Y"
FOR FURTHER MOULDS X.Y
X = MOULD NO.
Y = MOULD CAVITY NO.
Formnestkennzeichnung: fuer erstes Werkzeug nur Formnest-Nr. "Y"
Fuer weitere Werkzeuge X.Y
X = Werkzeug-Nr.
Y = Formnest-Nr.
- SPACE OF ACTIVITY MIN. 15 mm
Betaetigungsfreiraum min.
- REGRIND USAGE IN CLOSED LOOP PROCESSING ALLOWED
Verwendung von Rezyklat im "close loop" Verfahren zulaessig

NOTE Bem.	FEATURE Merkmal	TE Connectivity - No.
10	NEEDED PARTS BY TE CONNECTIVITY Benoeigte Teile von TE Connectivity	1355333-3 968822-3
11	MATING TO PIN HEADER BY TE CONNECTIVITY Passend zu Messerleiste von TE Connectivity	967224
12	PRODUCT-SPEC. Produkt-Spez.	108-18417-001
13	ACCORDING TO INTERFACE BY TE CONNECTIVITY Nach AV von TE Connectivity	114-94232

F	7-967313-4	E	0.030	1	Schieber SLIDE	PBT-GF15	max. 25%	schwarz/BLACK aehnl./SIM. RAL 9005	2
				1	Gehauese HOUSING	PBT-ASA-GF20	max. 25%	schwarz/BLACK aehnl./SIM. RAL 9005	1
COD	TE Connectivity Bestell-Nr. ORDER-NO.	REV	Masse [kg] MASS [kg]	QTY	Benennung TITLE	Werkstoff MATERIAL	Rezyklatanteil REGRIND	Oberflaeche/Farbe SURFACE/CLOUR	Pos. ITEM



THIS DRAWING IS A CONTROLLED DOCUMENT. Diese Zeichnung ist ein kontrolliertes Dokument.		OWN K. Schaffnig CHK D. Mecheridis	08JAN2013 08JAN2013	NAME HOUSING FOR 48POS. MODULE Ungehaeuse fuer 48pot. Modul MQS / AMP MCP 2.8	
DIMENSIONS: MASSENMESSEN [mm]	TOLERANCES UNLESS OTHERWISE SPECIFIED ACE. TO DIN 9130-10 QUALITY HAS THE RELEVANT VERSION AT THE MOMENT OF PART CONSTRUCTION. Präzisionsanforderung nach DIN 9130-10 Gültigkeit nur die aktuelle Version zum Zeitpunkt der Teilanfertigung.	APVD J. Woller	08JAN2013	PRODUCT SPEC PRODUKTSPEZ.	12
MATERIAL	TOLERANCE ISO 8015 ANGELASSENE TOLERANZ FINISHOBERFLÄCHE/FARBE	APPLICATION SPEC VERARBEITUNGSSPEZ.	SCALE MASSSTAB	5:1	SHEET BLATT
	WEIGHT GEWICHT	CUSTOMER DRAWING	00779	967313	1 OF 1