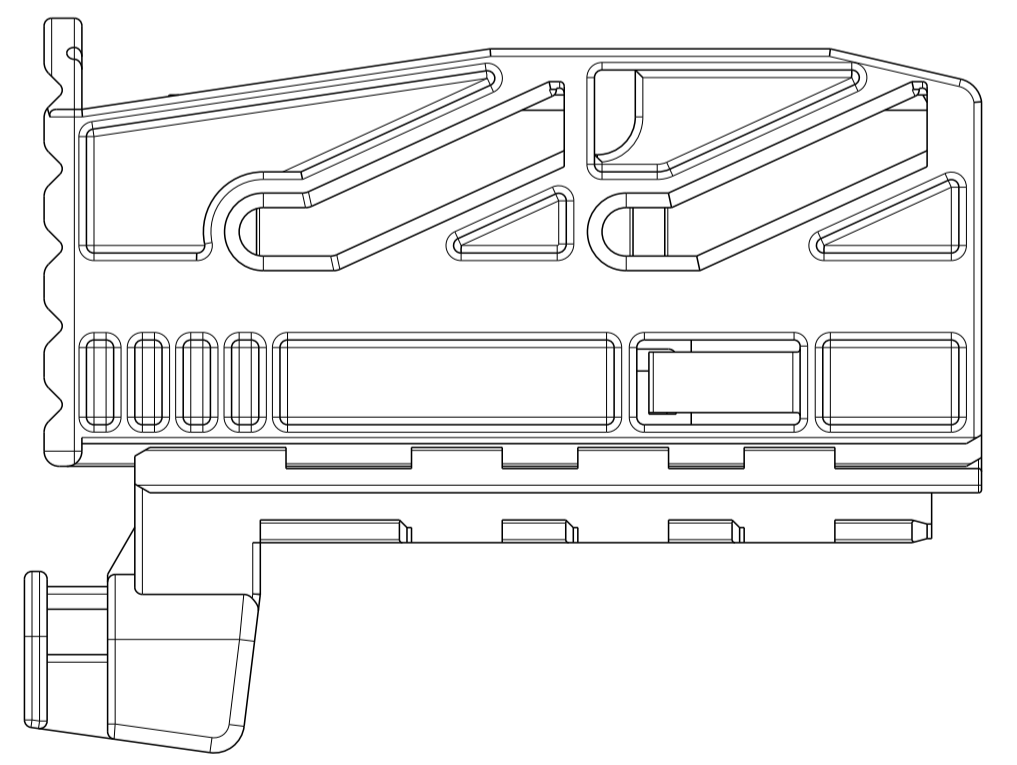
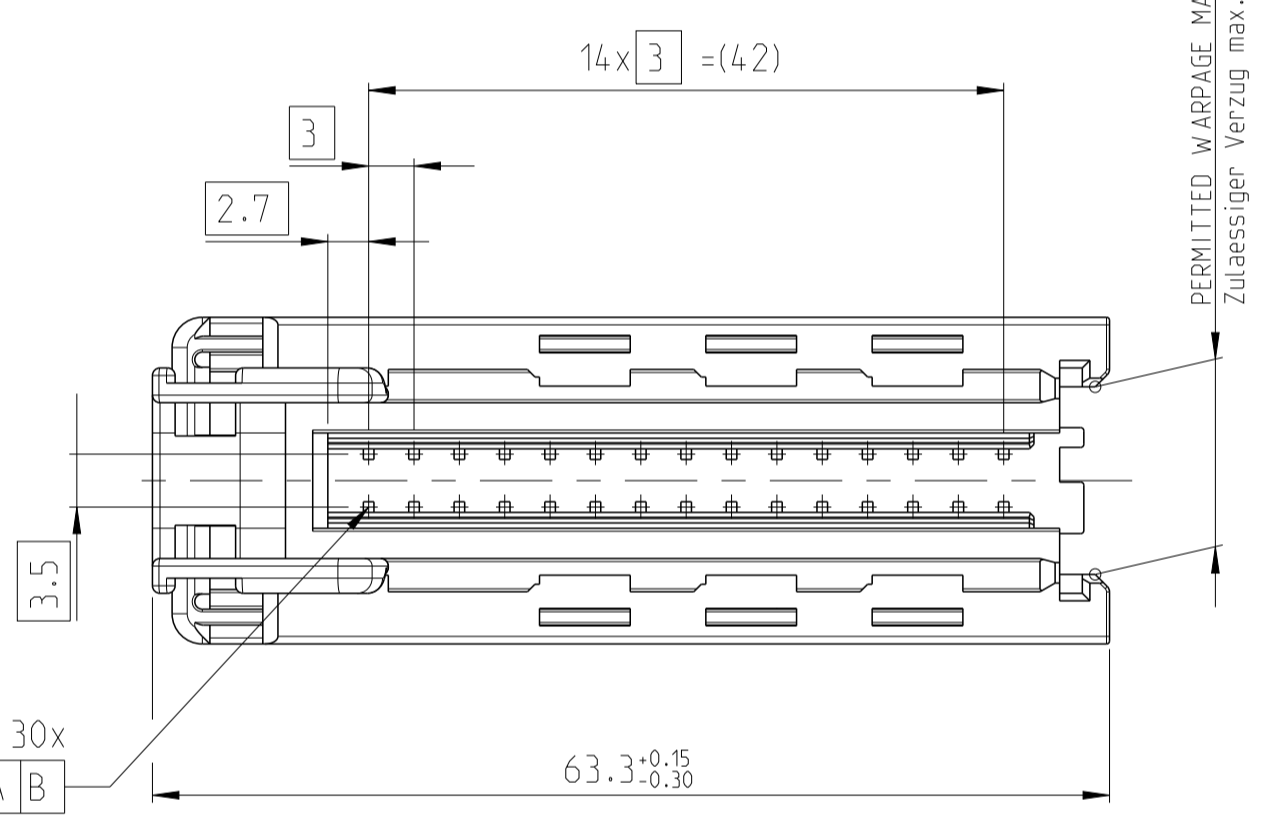
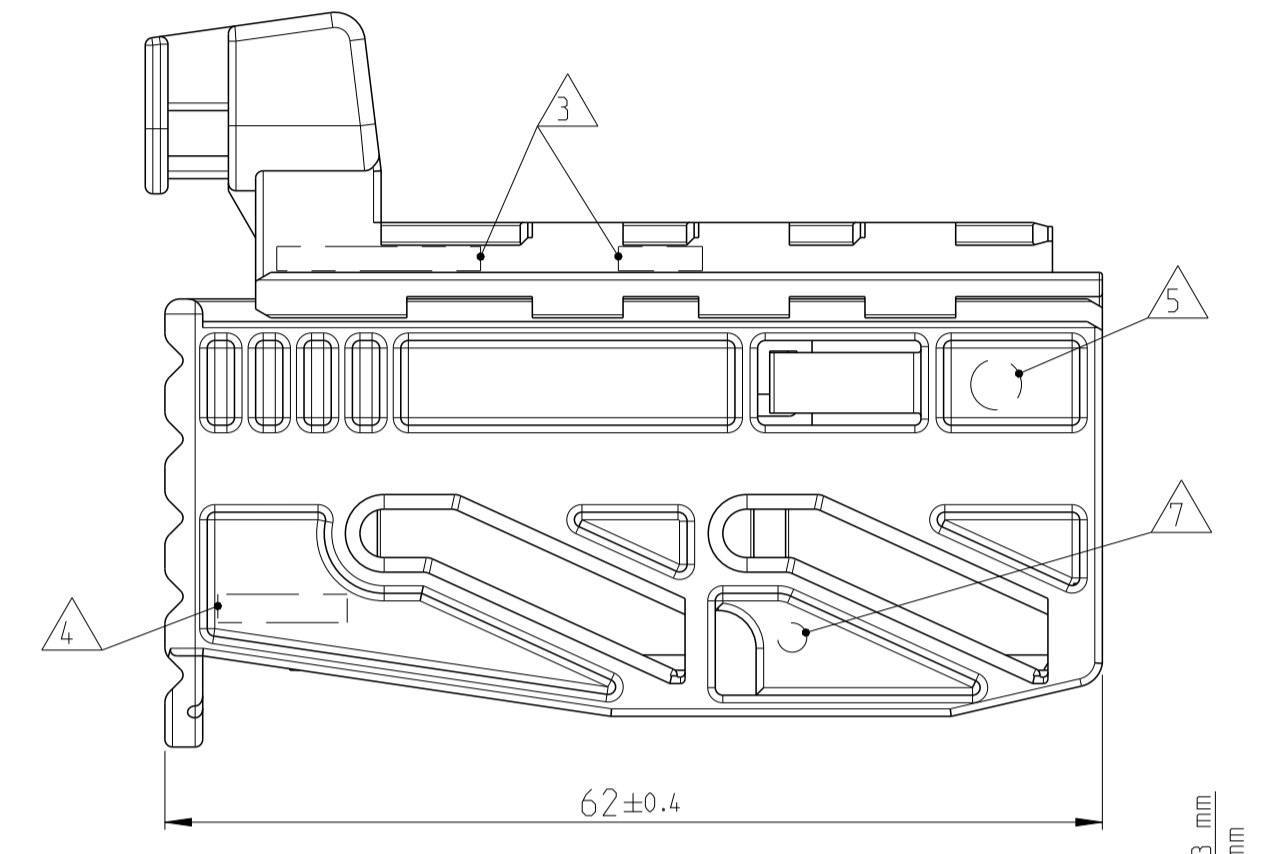
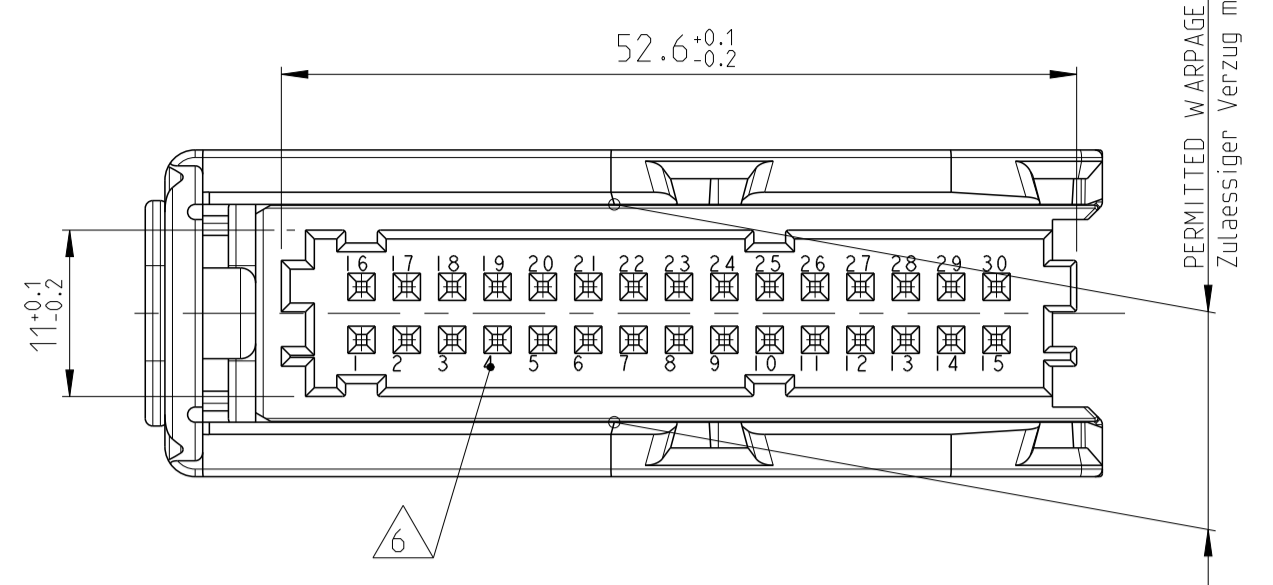
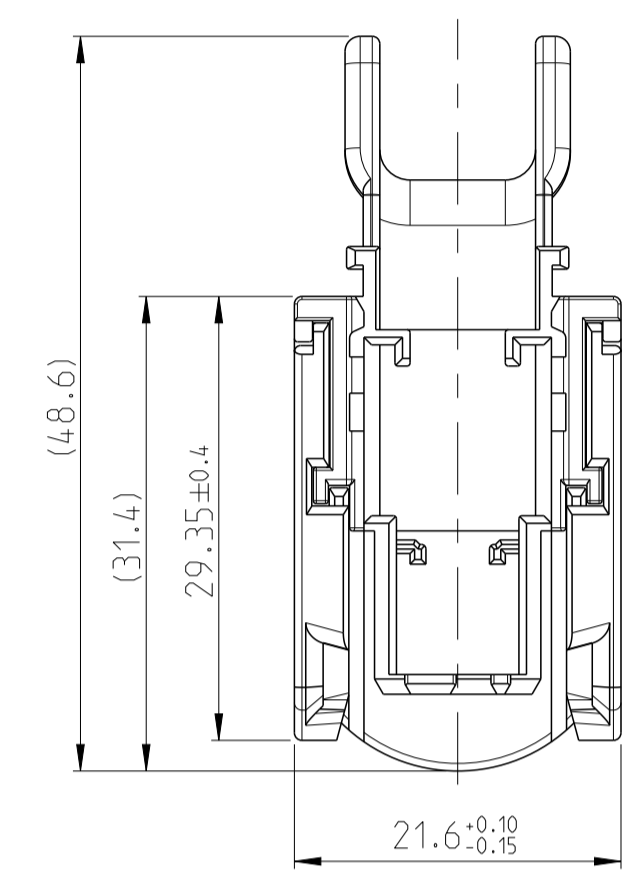
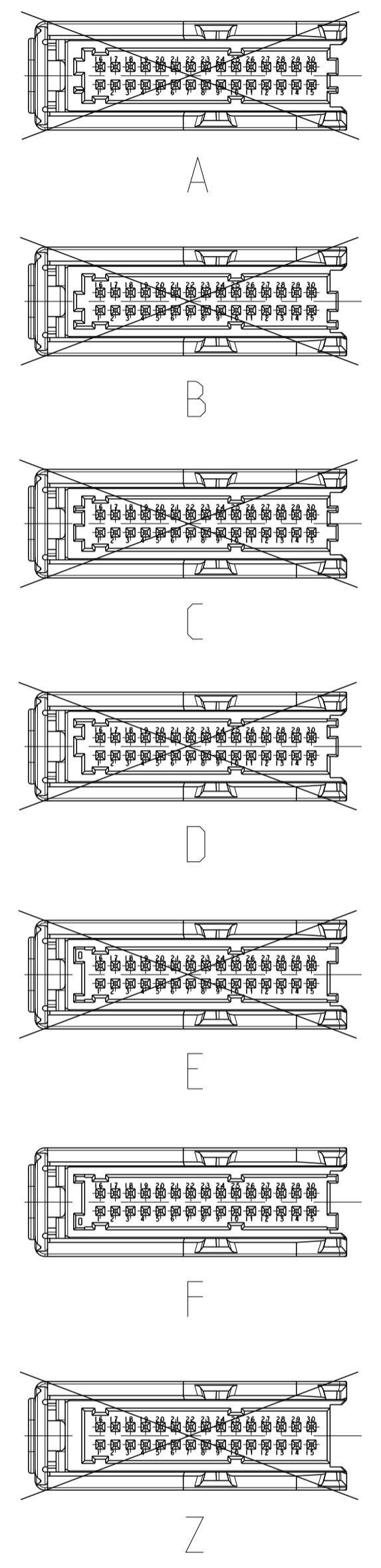


LOC	DIST	REV	DATE	DWN	APVD
A1	-	E	01FEB2013	KSC	DME
PROJECT NO.:		NEW DRAWING			
REVISIONS ÄNDERUNGEN					
DESCRIPTION BESCHREIBUNG					

CODINGS  
Kodierungen

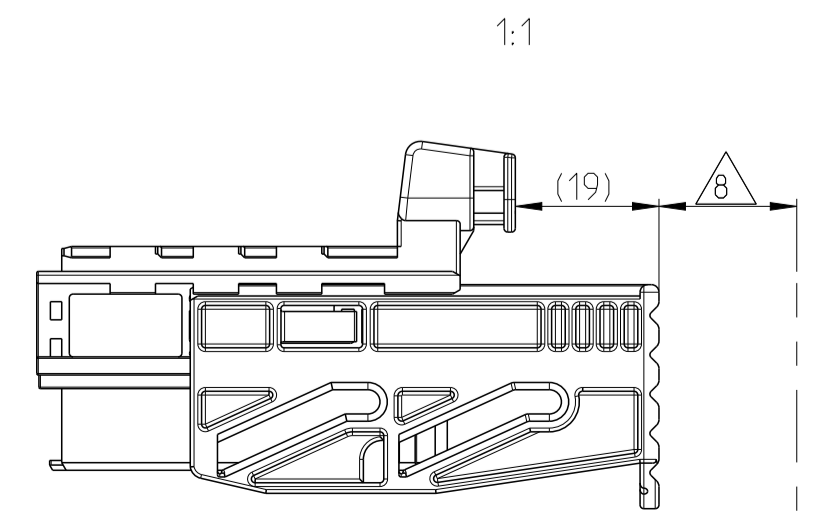
1:1



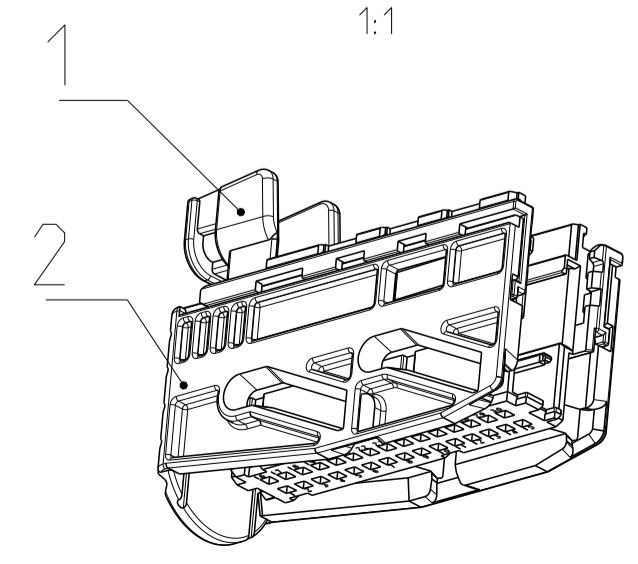
- NOTES  
Bemerkungen
- CODING A AS SHOWN  
Kodierung A wie gezeichnet
  - ONLY THE GERMAN LANGUAGE VERSION IS AUTHORITATIVE  
Massgebend ist nur der deutsche Text
  - SUPPLIER-MARKING  
Lieferantenkennzeichnung
  - MATERIAL IDENTIFICATION  
Materialkennzeichnung
  - DATE MARKING  
Datumskennzeichnung
  - CAVITY IDENTIFICATION  
Kammerkennzeichnung
  - MOULD CAVITY MARKING: FOR FIRST MOULD ONLY. MOULD CAVITY NO. "Y"  
FOR FURTHER MOULDS X.Y  
X = MOULD NO.  
Y = MOULD CAVITY NO.  
Formnestkennzeichnung: fuer erstes Werkzeug nur Formnest-Nr. "Y"  
Fuer weitere Werkzeuge X.Y  
X = Werkzeug-Nr.  
Y = Formnest-Nr.
  - SPACE OF ACTIVITY MIN. 15 mm  
Betaetigungsfreiraum min. 15 mm
  - REGRIND USAGE IN CLOSED LOOP PROCESSING ALLOWED  
Verwendung von Rezyklat im "close loop" Verfahren zulaessig

NOTE Bem.	FEATURE Merkmal	TE Connectivity - No.
10	NEEDED PARTS BY TE CONNECTIVITY Benoeigte Teile von TE Connectivity	965543-3 968822-3
11	MATING TO PIN HEADER BY TE CONNECTIVITY Passend zu Messerleiste von TE Connectivity	967224
12	PRODUCT-SPEC. Produkt-Spez.	108-18417-001
13	ACCORDING TO INTERFACE BY TE CONNECTIVITY Nach AV von TE Connectivity	114-94231

ASSEMBLY CONDITION:  
SLIDE IN PRE-LOCKED POSITION  
Montagestellung:  
Schieber in Vorraststellung



3D-VIEW  
3D-Ansicht



F	TE Connectivity Bestell-Nr. ORDER-NO.	REV	Masse [kg] MASS [kg]	QTY	Benennung TITLE	Werkstoff MATERIAL	Rezyklatanteil REGRIND	Oberflaeche/Farbe SURFACE/COLOUR	Pos. ITEM
F	7-967312-4	E	0.020	1	Schieber SLIDE	PBT-GF15	max. 25%	schwarz/BLACK aehnl./SIM. RAL 9005	2
				1	Gehaeuse HOUSING	PBT-ASA-GF20	max. 25%	schwarz/BLACK aehnl./SIM. RAL 9005	1

THIS DRAWING IS A CONTROLLED DOCUMENT. Diese Zeichnung ist ein kontrolliertes Dokument.		DWN K. Schaffnig 08JAN2013	TE Connectivity	
DIMENSIONS: MASSENMAEßEN: [mm]	TOLERANCES UNLESS OTHERWISE SPECIFIED ACC. TO DIN 9130-100 QUALITY HAS THE RELEVANT VERSION AT THE MOMENT OF PART CONSTRUCTION. Präzisionsanforderung nach DIN 9130-100 Gültigkeit hat die aktuelle Version zum Zeitpunkt der Teilemontage. TOLERANZ NACH ISO 2003 TOLERANZ NACH ISO 2003 FINISH-OBERFLÄCHE/FARBE	CHK D. Mechtenidis 08JAN2013	NAME J. Woller 08JAN2013	RESTRICTED TO NUR FÜR
MATERIAL	APPLICATION SPEC. VERARBEITUNGSSPEZ.	PRODUCT SPEC. PRODUKTSPEZ.	SIZE A1	00779
	WEIGHT GEWICHT		SCALE MAßSTAB	5:1
	CUSTOMER DRAWING	/KUNDENZEICHNUNG	SHEET BLATT	1 OF 1
			REV REV	E