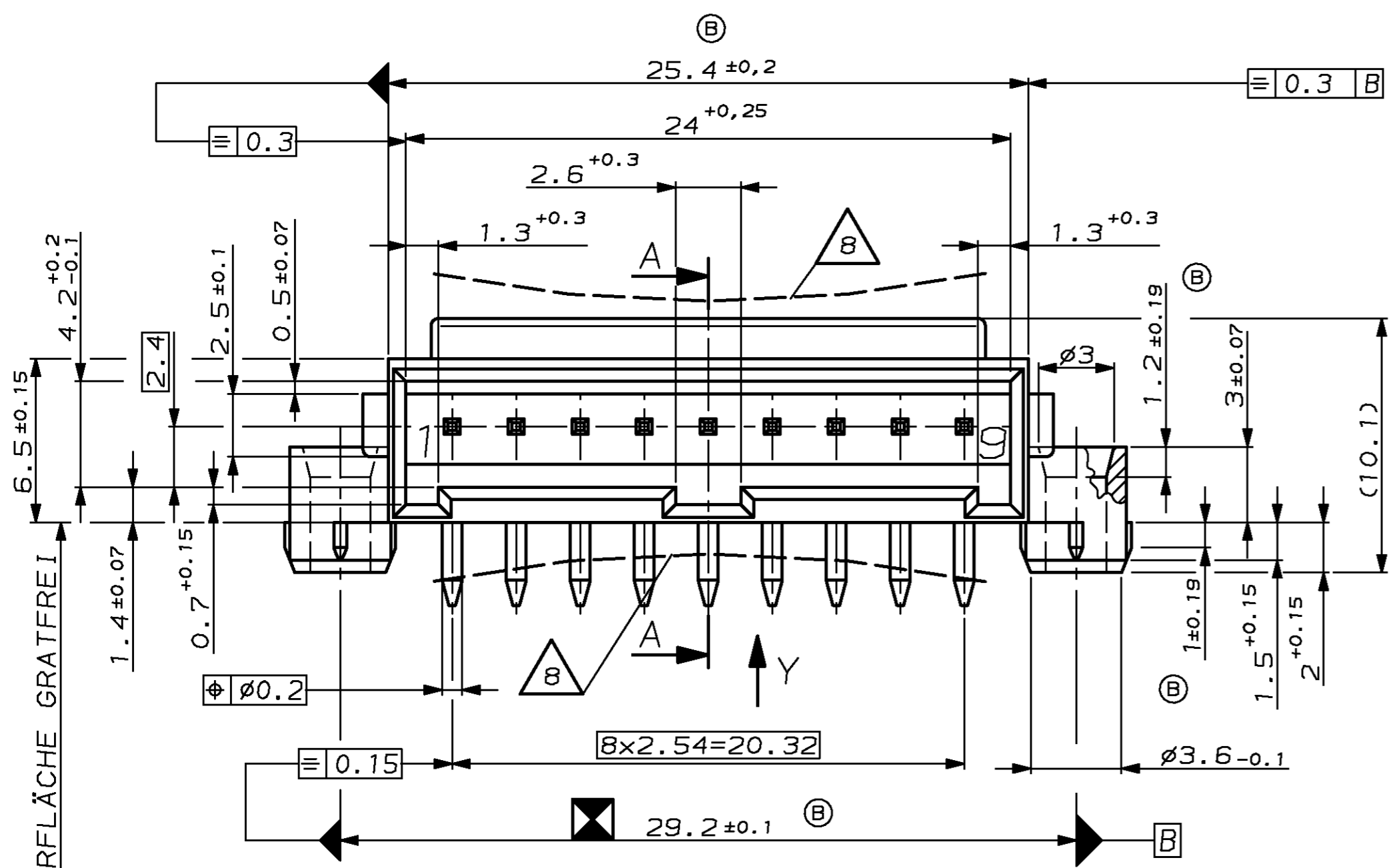
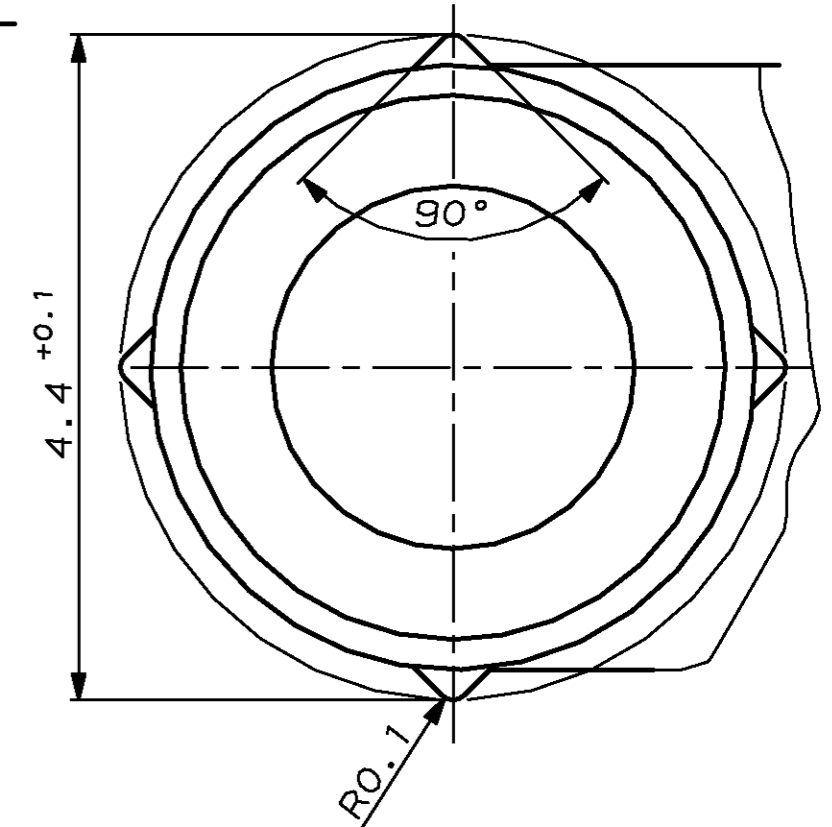
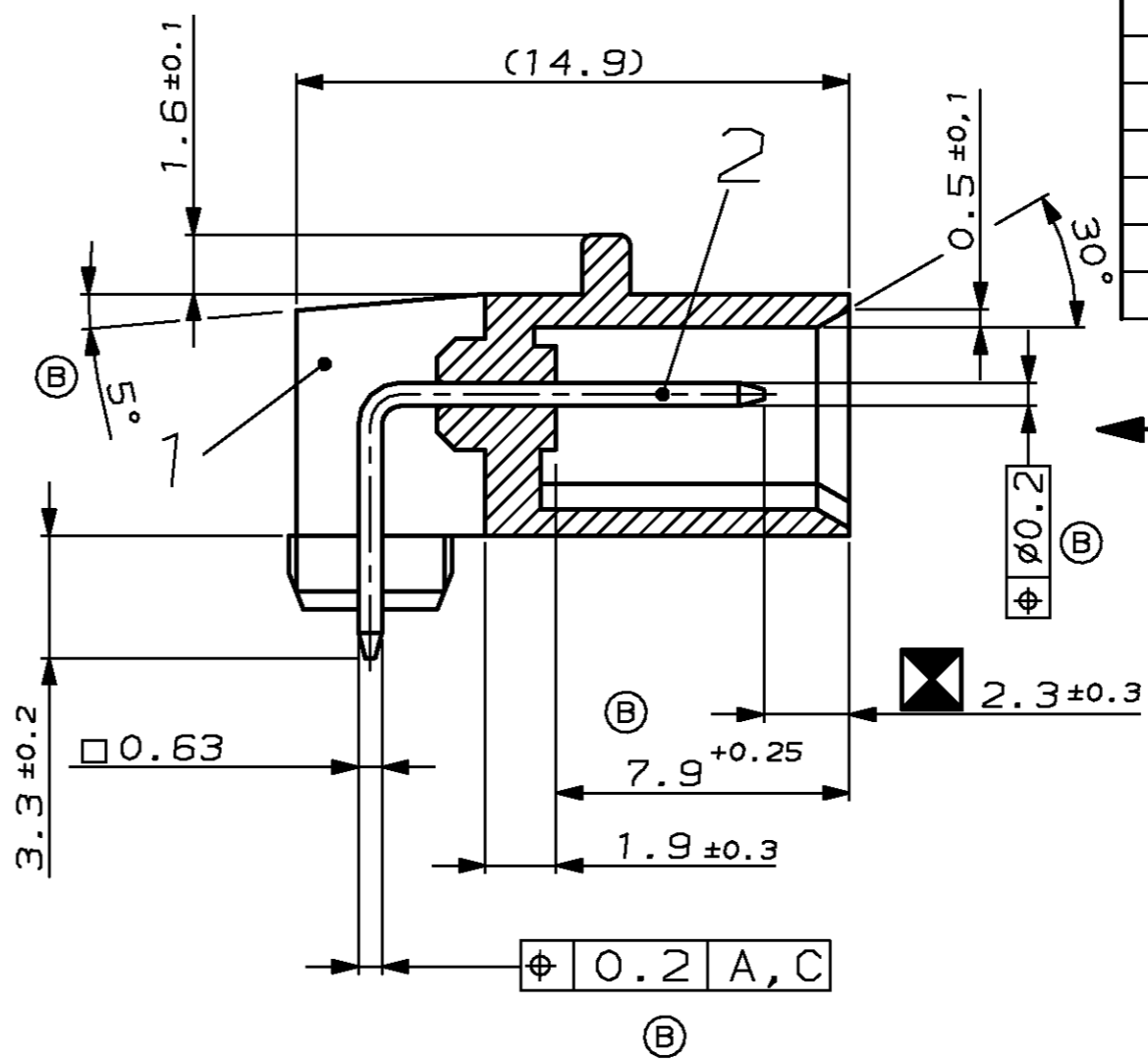


THIS DRAWING IS UNCLASSIFIED
 VERDAMPTUNG UNVEREINBARIGTIGTIG ZEICHNUNG
 (C) COPYRIGHT 1994 BY AMP INCORPORATED. ALL RIGHTS RESERVED. ALLE RECHTE VORBEHALTEN
 RELEASED FOR PUBLICATION
 FREI FÜR VERÖFFENTLICHUNG
 .1993.
 DATED WITH
 PASSEND ZU:
 964 676

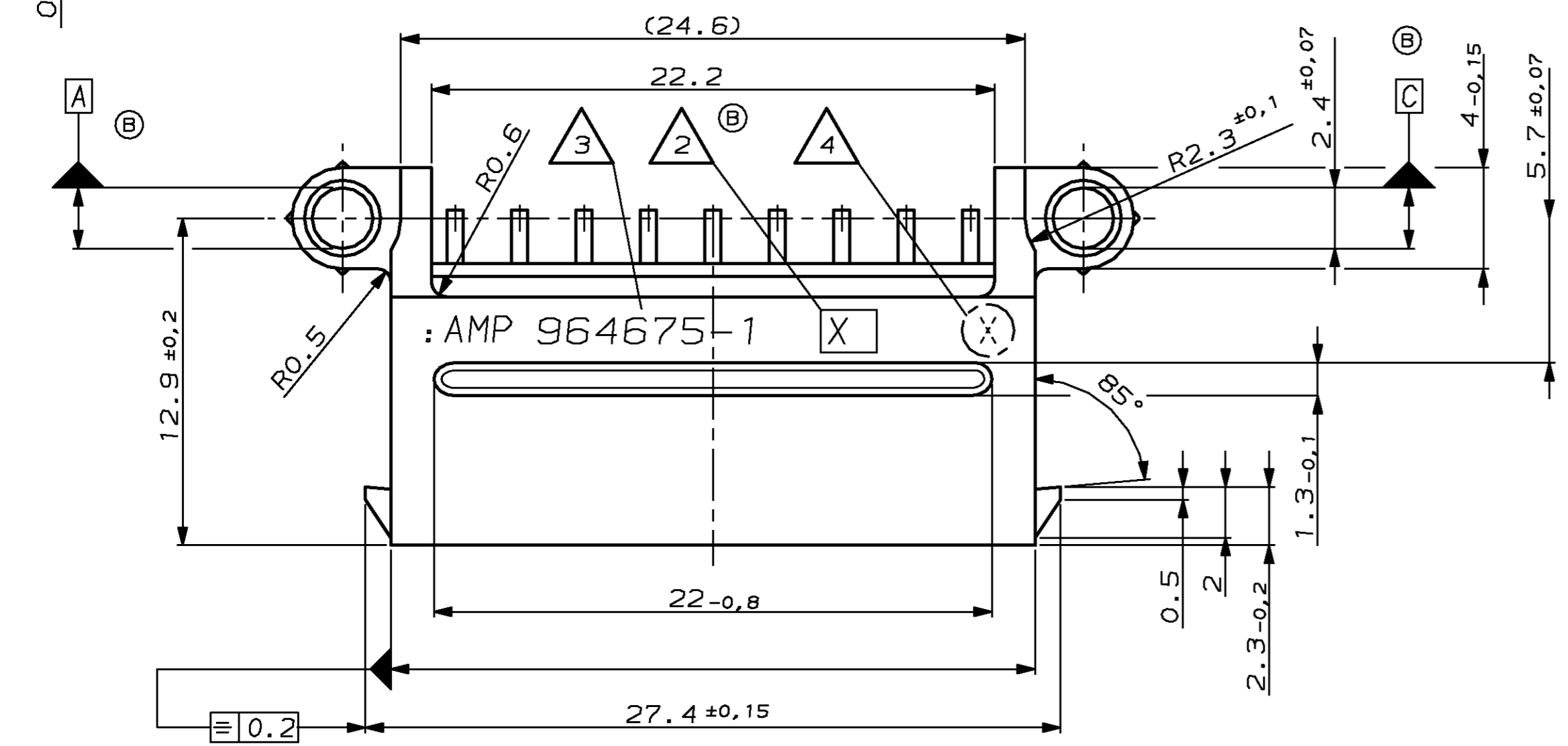
REV. NO.	DATE	BY	DESCRIPTION
A1	26.01.94	M.FUCHS	0.3 HINZU, STECKGESICHT BEAENDERT, ZEICHNUNGS-NUMMER 966366 WAR 964675
A2	17-FEB-94	Heckers	1.6 war 1.3, #3 hinzu, 1.2 hinzu, 1 hinzu, P66-6F13 war PBT-6F15
A3	03-MAR-94	Heckers	Mass 2.3±0.3 war 3±0.3 Nr. 93-52266-1 war 93-52266
A4	18-APR-94	M.FUCHS	Zeichnung an Siemens-Zeichnung angepasst Note 3: AMP-Nr. war Bestell-Nr., (27.4 ^{10,18}) war SPC-Mass, C4 $\phi 0.3$ war $\phi 0.2$ C1 $\phi 0.25$ war $\phi 0.2$
B	01-NOV-94	J.Kunze	Zeichnung mit Siemens-Zeichnung abgestimmt
B1	12 MAY 98	KBMVE	SEE PCN, EG00-0366-98-76



Schnitt SECTION A-A

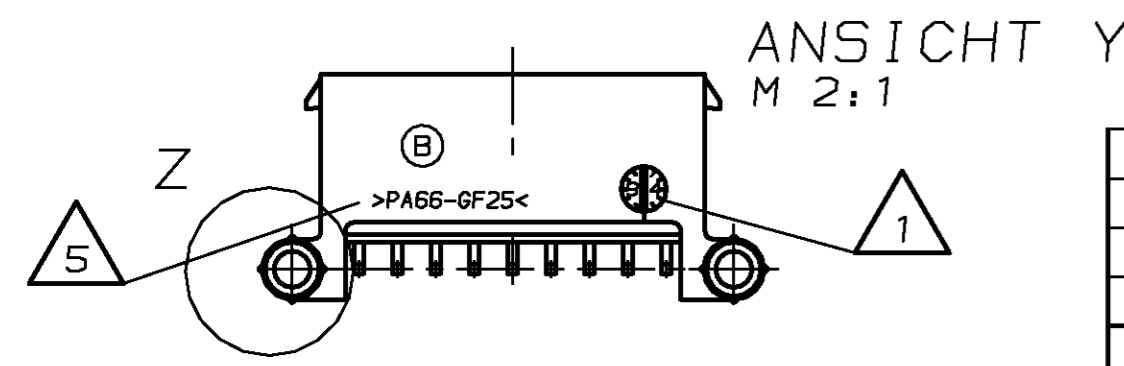


EINZELHEIT Z M 20:1



- ① PRODUKTIONS DATUM
- ② WERKZEUGÄNDERUNGSINDEX
- ③ AMP-EINZELTEIL-NUMMER
- ④ NESTMARKIERUNG
- ⑤ WERKSTOFFANGABE NACH VDA
- ⑥ POS. 2: VERZINNT; GESAMTSCHICHTDICKE MIN. 3µm
- ⑦ ALLGEMEINTOLERANZ NACH DIN 16901-130
- ⑧ ZULAESSIGER EINFALL MAX. 0.3MM
- ⑨ LÖTBARKEIT NACH DIN IEC 68 T2-20, PRUEFMETHODE 1
- ⑩ AUSDRUECKKRAFT DER STIFTE IN RICHTUNG DER KRAFT F : ≥25N NACH ERWAERMUNG AUF 263°C FUER 10s im LOETBEREICH DER STIFTE
- ⑪ GRATBILDUNG MAX. 0.1MM

MAß FÜR "SPC"



CUSTOMER PART NO	AMP PART NO	REV.	PCS.	MATERIAL	SURFACE COLOR	DESCRIPTION	ITEM NO
-	-	-	-	-	-	-	-
-	-	-	-	-	-	-	-
-	966366-1	B	9	CuSn6 min.F41	⑤	Stift	2
-	-	-	1	PA66-6F25	schwarz	Stiftgehaeuse	1

THIS DRAWING IS A CONTROLLED DOCUMENT FOR AMP INCORPORATED. IT IS SUBJECT TO CHANGE AND THE CONTROLLING ENGINEERING ORGANIZATION SHOULD BE CONTACTED FOR THE LATEST REVISION. DIESES ZEICHNUNGS-DOKUMENT WIRD DURCH AMP INCORPORATED KONTROLLIERT. AENDERUNGEN, DIE DEN TECHNISCHEN FORTSCHRITT DIENTEN, SIND VORBEHALTEN. DEN JEDWELCH LIEFERMANGELN ANFOLGENDE SIE AUF AUFMEREKSAM.		DIMENSIONS: mm OTHERWISE SPECIFIED: ALLGEMEINTOLERANZEN 1. ISO 8015 2. ISO 2768 - mH - E 3. DIN 16901 - 140 4. PLC ±0.1 5. PLC ±0.2 6. PLC ±0.3 ANGLE/NINKEL ±3° FINISH/OBERFLAECHE/FARBE	DWG: M.Fuchs 08 FEB 94 CHK: R.Forell 03 MAR 94 APVD: - PRODUCT SPEC: 9POS. PINHEADER VERARBEITUNGSSPEZ.: 9pol. Stiftwanne APPLICATION SPEC: - WEIGHT: - CUSTOMER DRAWING: /KUNDENZEICHNUNG	AMP Deutschland GmbH D - 63225 Langen SIZE: A2 CAGE CODE: 00779 DRAWING NO: 966366 MASSSTAB: 5:1 BLATT: 1 OF: 1 REV: B1	RESTRICTED TO NUR FUER
---	--	--	---	---	------------------------