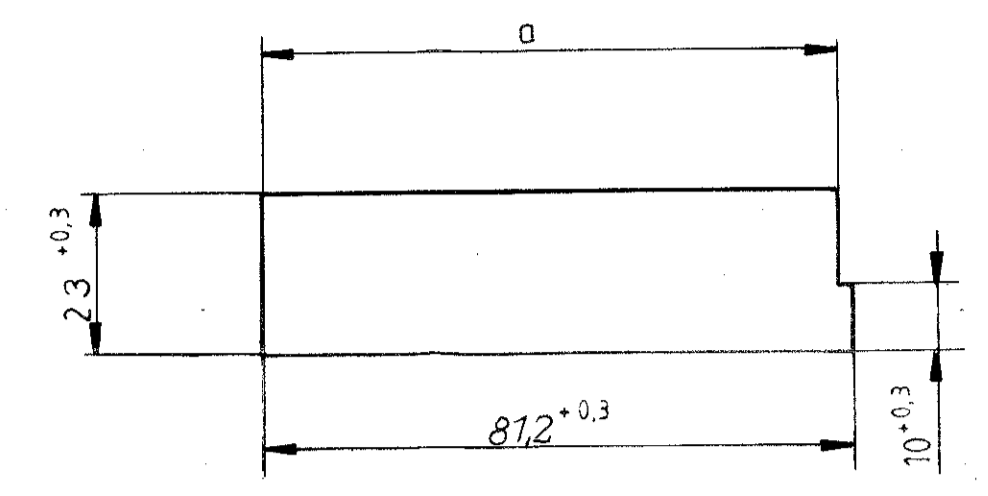
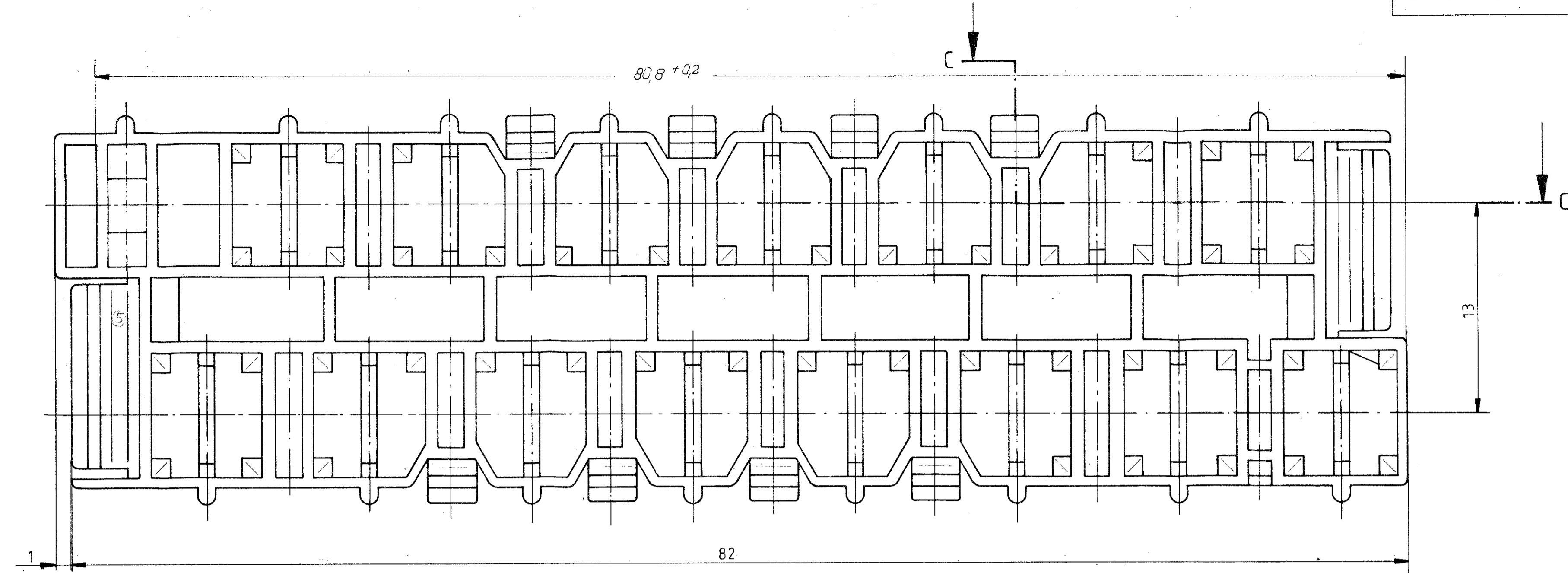
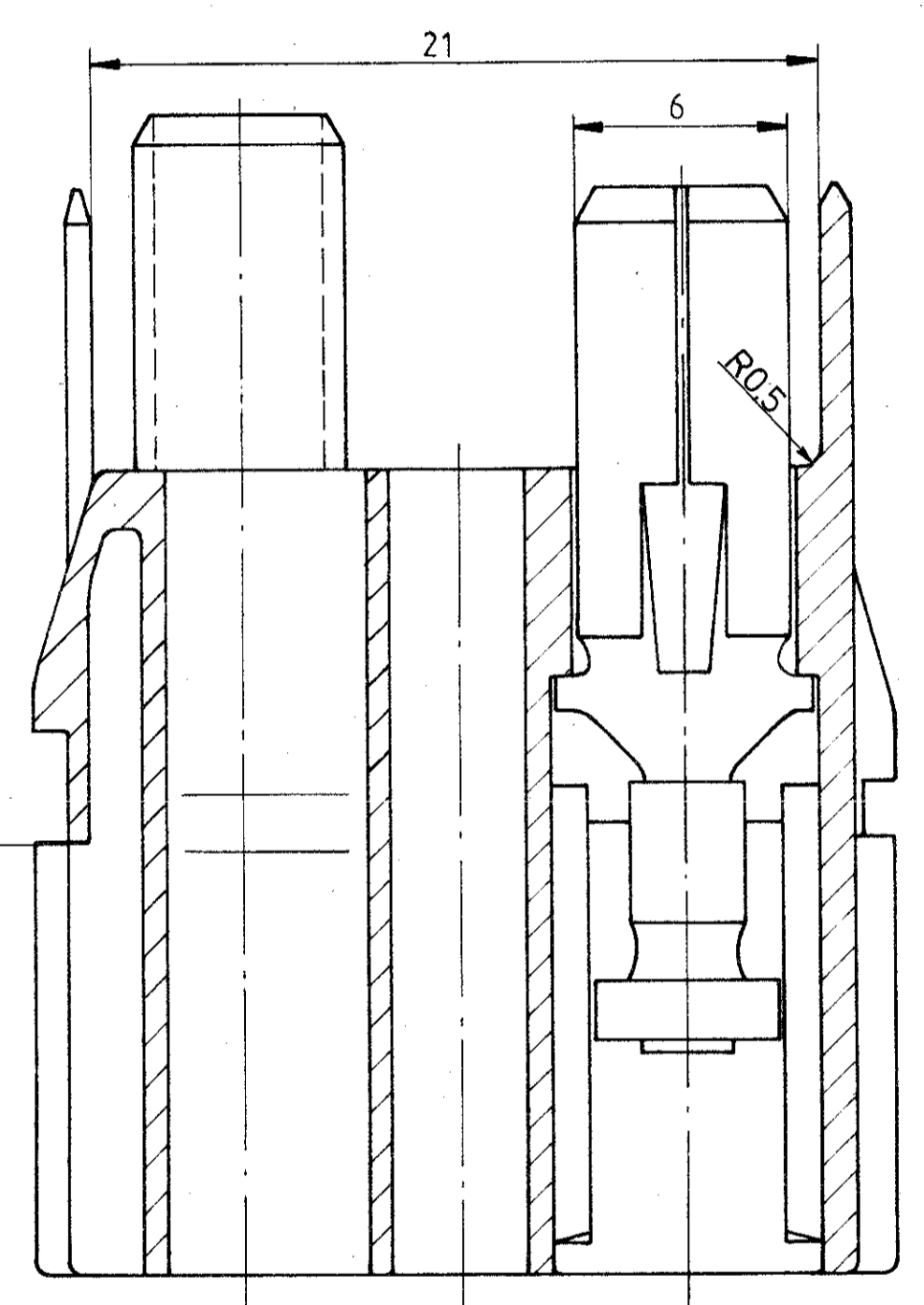
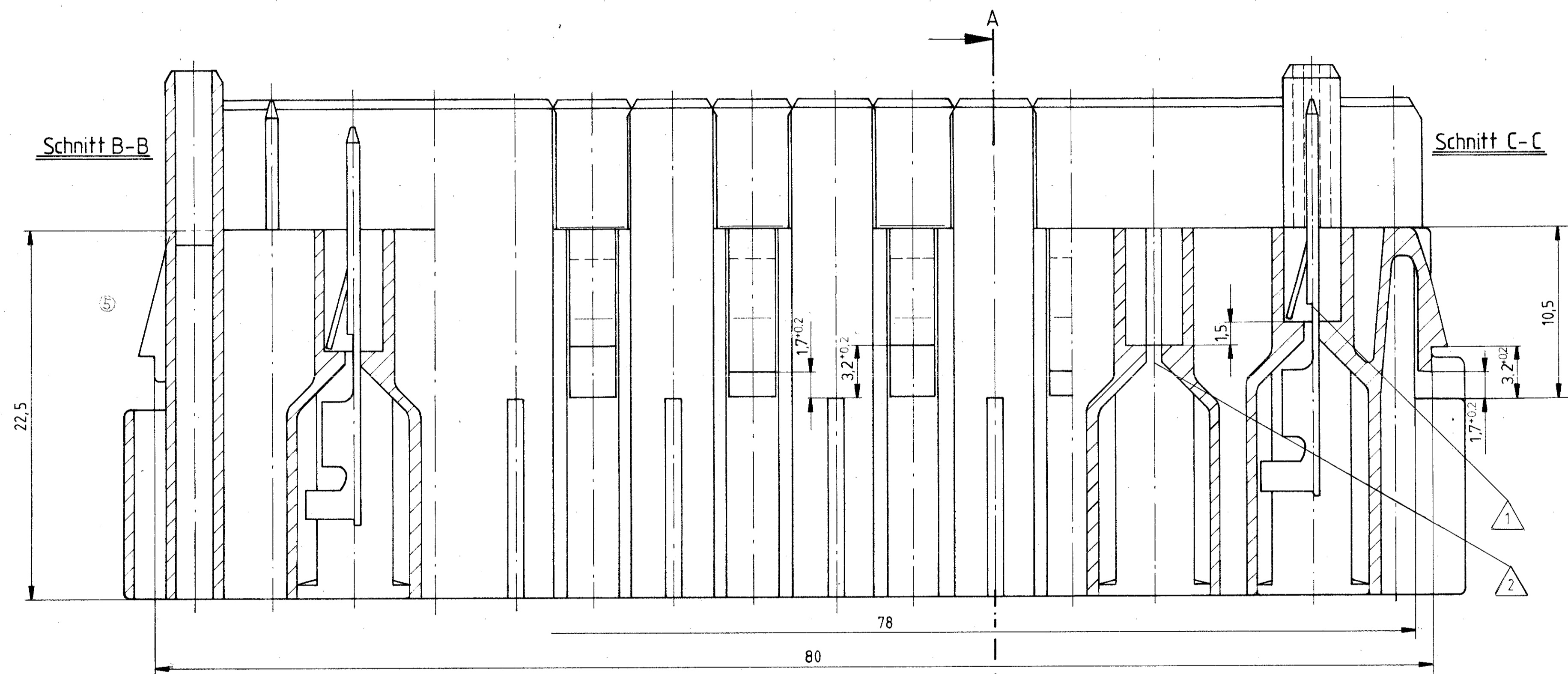
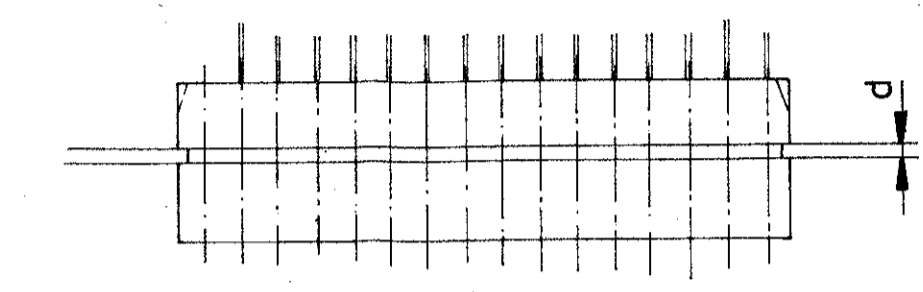


Zeichnung geschützt durch  
© Copyright 1955  
AMP DEUTSCHLAND GmbH  
Alle Rechte vorbehalten

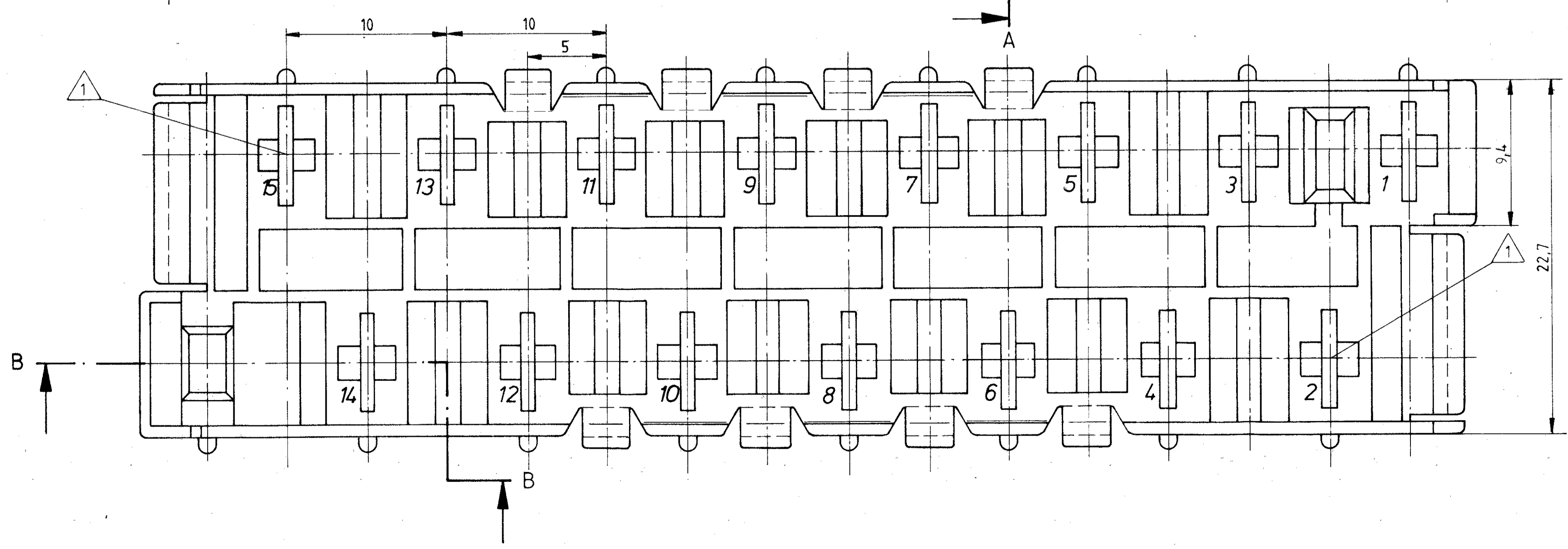
Index	Änderung	Tag	Name
1	Wider. Chassis geändert	24.11.66	W. H. H.
2	Div. Änderungen	16.12.66	W. H. H.
3	Korrektur	13.2.67	W. H. H.
4	Rastung korrigiert	15.01.68	W. H. H.
5	stirnseitige Rastung korrigiert	02.03.68	W. H. H.
6	ANLIEFERUNGSMENGE KORRIGIERT	19.05.69	M. H. H.
7	STEGGRADIENT HINZU	11.9.69	W. H. H.
8	Maße am Blechausschnitt geändert	22.06.72	W. H. H.



Chassis d	Maß a
1,5 ± 0,1	78,3 ± 0,2
3,0 ± 0,1	80 ± 0,3



Schnitt A-A



- 1 voreilende Tabs
- 2 geeignet für Kontakt 170 088 u. 170 302
- 3 Anlieferung erfolgt nach Konditionierung zu je 200 Teilen in Folienbeuteln verschweißt

ÄNDERUNGEN DIE DEM TECHNISCHEN FORTSCHRITT DIENEN, BEHALTEN WIR UNS VOR

VERTRAULICH  
Unveröffentlichte Zeichnung. Alle Rechte vorbehalten. Vervielfältigung und Weitergabe nur mit Genehmigung durch AMP Deutschland GmbH.

Gehäuse		AMP DEUTSCHLAND GmbH Langen b. Flm., West Germany		Benennung		K
	Cu Zn	vorverz.		15 pol. T-Verteiler		
928 125 - 1	PA6625%GV, V0	schwarz				
Bestell-Nr.	Werkstoff	Oberfläche	Nicht tolerierte Maße	Format	Zeichnungs-Nr.	8
		Farbe	± 0,2 mm ± 0,5 °	D	928 125	
Grz	Gepr.	Gepr.	Maßstab	Blatt-Nr.		
30.9.85	7.10.85	St.	5:1			