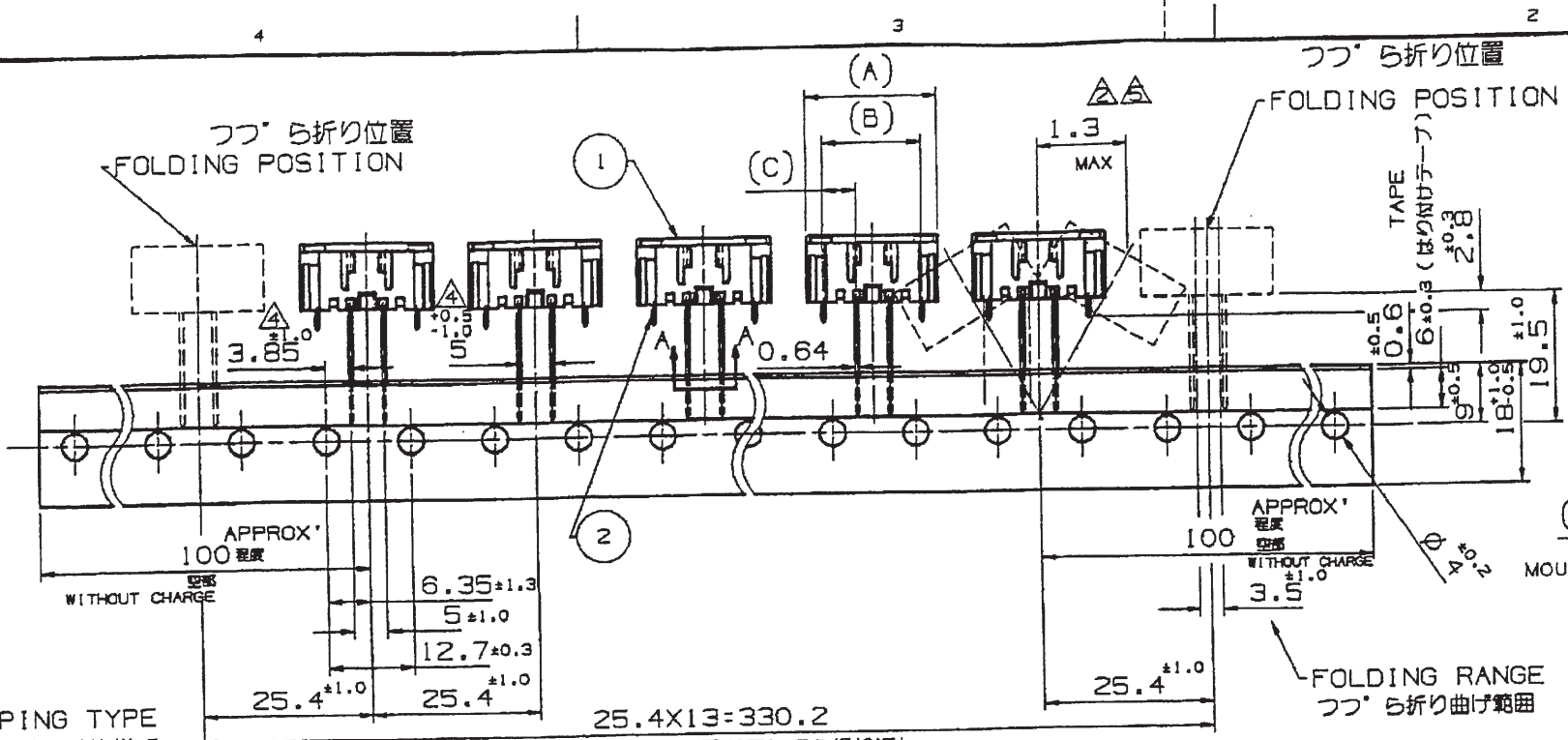


NUMBER 316879

三角錐 (3rd ANGLE PROJECTION)

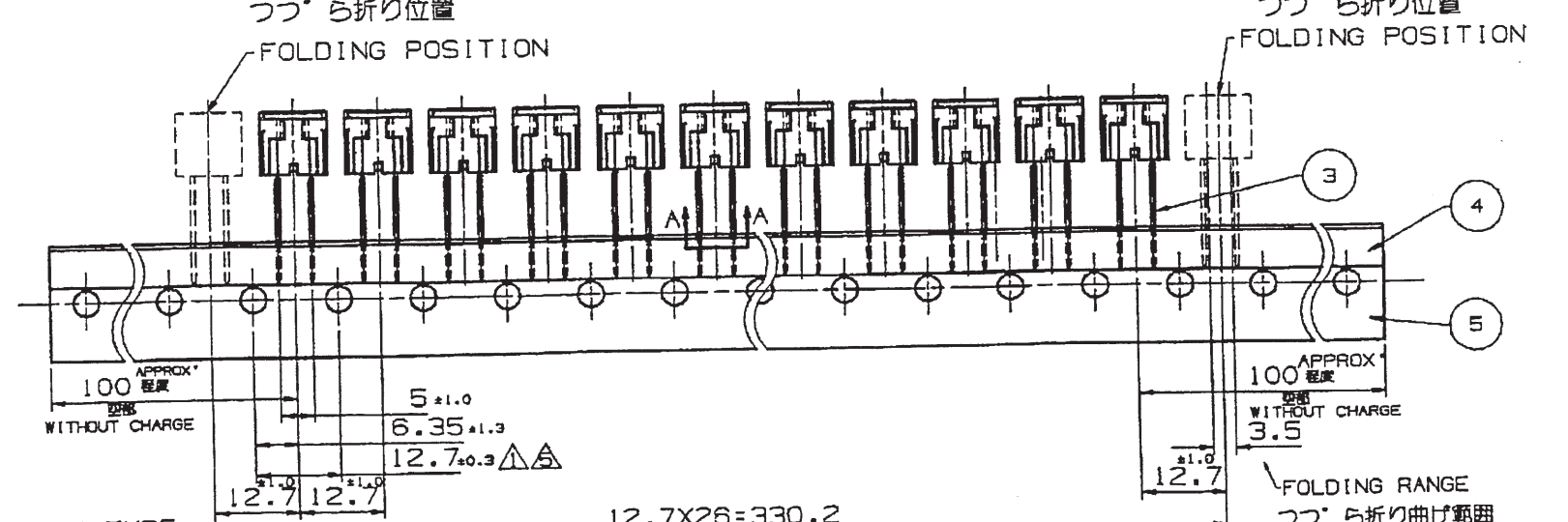
PRINT DIST 単位: 概 DIMENSIONS IN MM. DO NOT SCALE PRINT

TAPING TYPE
テーピング仕様 I
(25.4 PITCH)

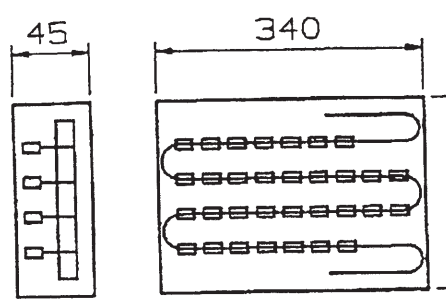


12個連続してテーピング後1個フランクの繰り返し
TO REPEAT TAPING ONE PIECE BLANK AFTER TAPING CONTINUOUSLY 12 CONN

TAPING TYPE
テーピング仕様 II
(12.7 PITCH)

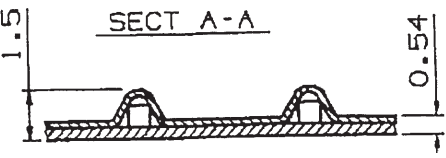


25個連続してテーピング後1個フランクの繰り返し
TO REPEAT TAPING ONE PIECE BLANK AFTER TAPING CONTINUOUSLY 25 CONN



つづら箱
AMMO PACK

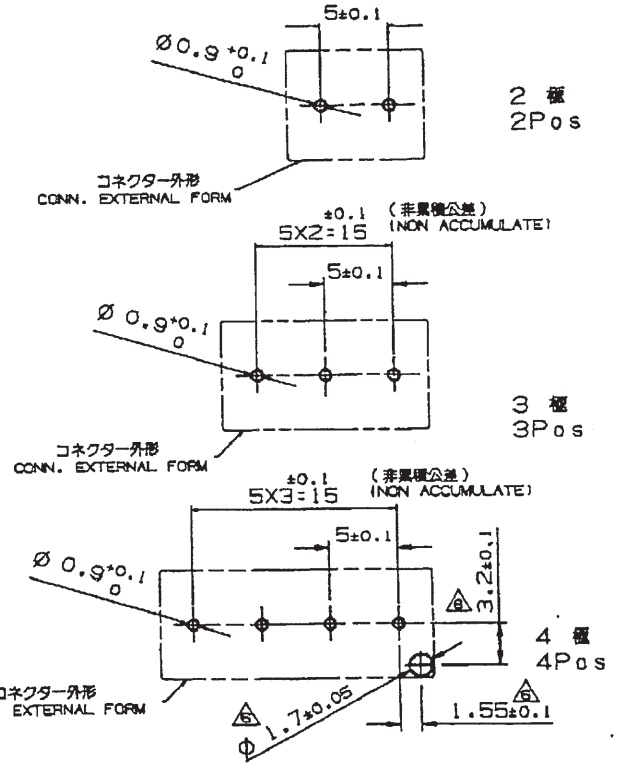
| | | | |
|-----|------|------|-----------|
| 5.0 | 15.0 | 20.0 | 4 |
| 5.0 | 10.0 | 15.0 | 3 |
| --- | 5.0 | 10.0 | 2 |
| C | B | A | 極数 Pos |



| | | | | |
|-----|---------------------------|---------|-----|------|
| F3 | REVISED PER ECR-18-011705 | 11MAR19 | MM | DZ |
| LTR | DESCRIPTION | DATE | DWN | APVD |

- 注記
- ▲ 異種ピッチ公差は20ピッチで±1.0mmとする。
 - ▲ 測定位置はコネクタ端面とする。
 - ▲ はり付けテープは台紙からはみ出さない
 - ▲ 測定位置はテーピングの上端とし、リード線の中心線との間隔とする。
 - ▲ 12.7PITCH 寸法の中心値を基準とする。
 - ▲ ボス付ヘッダー用寸法。
 - ▲ SHEET 2 OF 2 の表1参照
 - ▲ 取扱説明書 : 411-5771

- NOTE:
- ▲ ACCUMULATING TOLERANCE: ±1.0mm/20 PITCH
 - ▲ MEASURING POINT: CONN END
 - ▲ TAPE MUST NOT PROTRUDE FROM MOUNTING PAPER
 - ▲ MEASURING POINT, THE TOP OF TAPING AND THE CENTER LINE OF LEAD WIRE IN BETWEEN
 - ▲ BE BASED ON THE CENTER 12.7mm PITCH DIMENSION
 - ▲ DIM. FOR HEADER WITH BOSS.
 - ▲ SEE TABLE1 IN SHEET 2 OF 2
 - ▲ INSTRUCTION SHEET : 411-5771



ON TAPING APPLICABLE P.C.B MOUNTING LAYOUT
ラジアルテーピング推奨基板加工寸法
(適用基板厚 1.0-1.6mm)
(APPLICABLE P.C.B THICKNESS, 1.0-1.6mm)

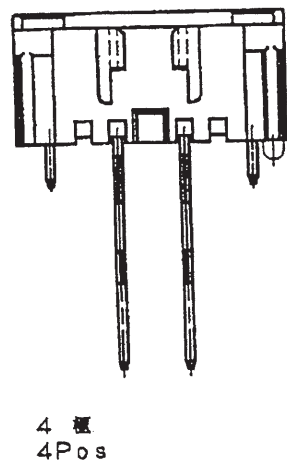
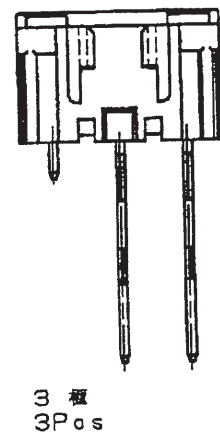
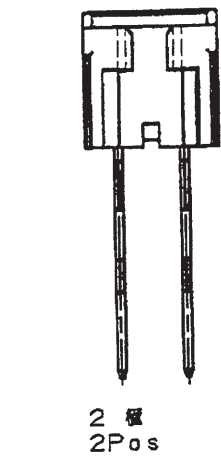


| | | | | | |
|---|--|--------------------------|--|---|--|
| 品名 (NAME) ラジアルテーピング仕様 2.5mm シグナル ダブルロック 5mm ピッチ ヘッダーアッシー (Vタイプ) ON TAPING 2.5MM SIGNAL DEL LOCK 5MM PITCH HDR ASS'Y (V) | | 数量 (QTY) 1000 | | ロット (LOT) 316879 | |
| 材料 (MATERIAL) SEE TABLE 2 表2参照 | | 加工仕上り (FINISH) | | 公差 (TOLERANCE) 一般公差 (GENERAL TOLERANCE) | |
| DR. 25/JAN/08 A.OISHI | | DE. 25/JAN/08 Y.NOGUCHI | | 公差 (SCALE) A3 J | |
| CHK. 25/JAN/08 Y.NOGUCHI | | APP. 25/JAN/08 Y.KASHIWA | | REV. F3 | |
| LTR | | DATE | | SHEET 1 OF 2 | |

NUMBER 316879



PRINT DIST 単位: 長さ DIMENSIONS IN MM. DO NOT SCALE PRINT



インサートピン位置
INSERT PIN

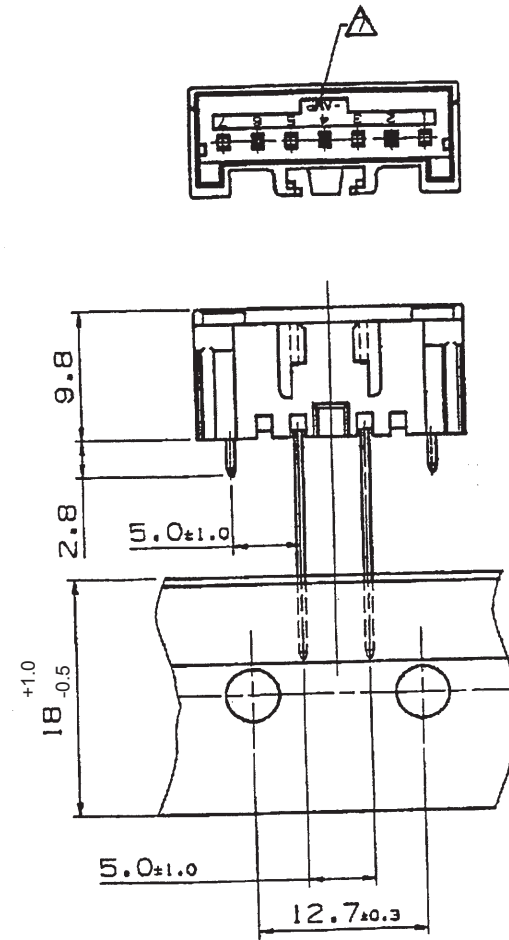
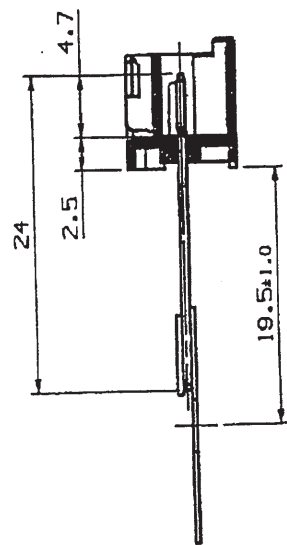


表 1
△ TABLE 1

| トレードマーク TRADE MARK | 生産場所 MANUFACTURING PLACE |
|-----------------------|-----------------------------|
| -AMP 又は - OR AMP | 日本 JAPAN |
| --AMP 又は -- OR AMP | 中国 CHINA(PRC) |
| -AMP 又は - OR AMP | 韓国 KOREA |

表 2
TABLE 2

| 部品番号 PARTS NO. | 名称 PARTS NAME | 材料、表面処理 MATERIAL & FINISH |
|-------------------|-----------------------------|--|
| ① | ヘッダーハウジング HEADER HOUSING | 66ナイロンガラス強化(UL94V-0) 66 NYLON GLASS FILLED CTI : 250~399 |
| ② | ポスト コンタクト POST CONTACT | 錫めっき済銅合金 PRE TIN COPPER ALLOY |
| ③ | ラジアルピン RADIAL PIN | 錫めっき済銅合金 PRE TIN COPPER ALLOY |
| ④ | テープ TEPE | 感熱紙 THERMAL PAPER |
| ⑤ | 台紙 MOUTING PAPER | クラフト紙 CRAFT PAPER |

| 色 COLOUR | テープ仕様 TAPING TYPE | 数量 (個) QTY | 種数 Pos | テープ仕様 ON TAPING P/N |
|----------------|----------------------|------------------|-----------|------------------------|
| 自黒色 NATURAL | I | 450 | 4 | 3-316881-1 |
| 赤色 RED | I | 450 | 4 | 3-316881-2 |
| 自黒色 NATURAL | I | 450 | 4 | 316881-1 |
| 自黒色 NATURAL | I | 450 | 3 | 316880-1 |
| 黒色 BLACK | II | 900 | 2 | 316879-9 |
| 赤色 RED | II | 900 | 2 | 316879-2 |
| 自黒色 NATURAL | II | 900 | 2 | 316879-1 |

| | | | | | | | | | | | |
|--------------------------------------|--|--|--|--|--|------------------------------|--|---|--|----------------------|--|
| | | | | 適合電線径範囲 (WIRE RANGE) mm ² /AWG | | 被覆外径 (INSULATION DIA.) mm | | 名称 (NAME) ラジアルテーピング仕様 2.5mm シグナル ダブルロック 5mm ピッチ ヘッダーアッシー (Vタイプ) ON TAPING 2.5MM SIGNAL DEL LOCK 5MM PITCH HDR ASS'Y (V) | | | |
| | | | | 材料 (MATERIAL) | | 被覆仕上り (FINISH) | | 一般公差 (GENERAL TOLERANCE) 10mm以下: ±0.2 10mm超 30mm以下: ±0.25 30mm超 100mm以下: ±0.3 角度: ±3° | | | |
| LTR 変更 (REVISION RECORD) DR CHK DATE | | | | DR. 25/JAN/08 A.OISHI | | DE. 25/JAN/08 Y.NOGUCHI | | 図面番 (DRAWING NO.) A3 J | | 品番 (No.) 316879 | |
| | | | | CHK. 25/JAN/08 Y.NOGUCHI | | APP. 25/JAN/08 Y.KASHIWA | | 尺数 (SCALE) 1:1 | | REV. E3 SHEET 2 OF 2 | |

