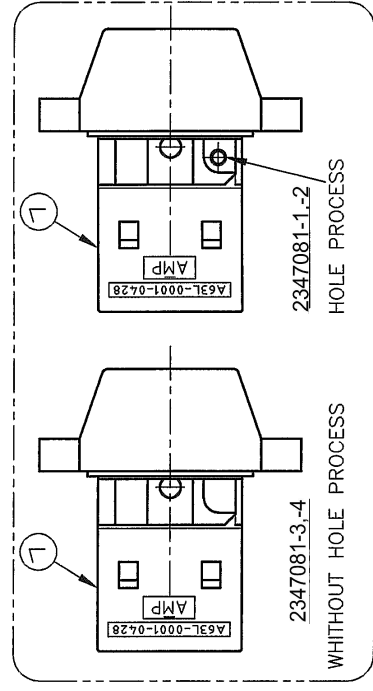
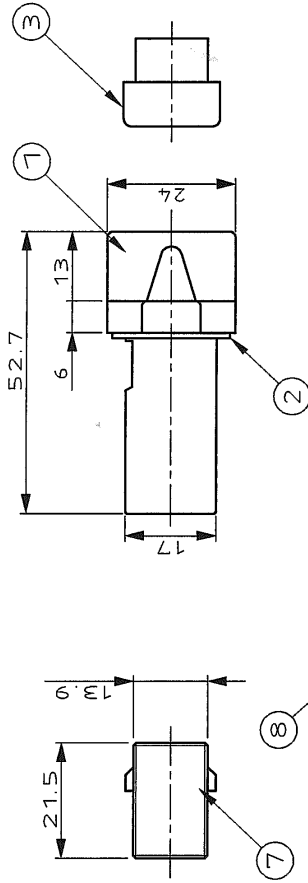
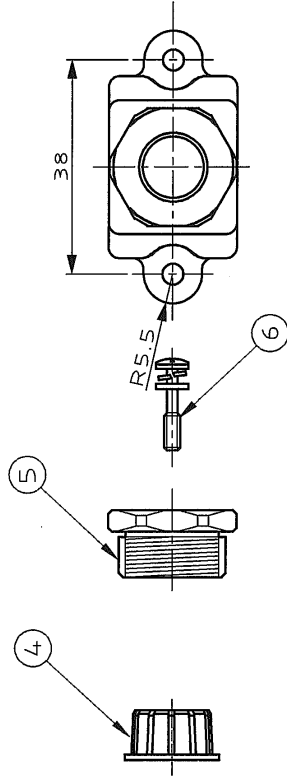


RECOMMENDED CONNECTOR ASSEMBLY LAYOUT
推奨アセンブリ位置



ITEM NO	名称	仕呼	材質	仕呼	仕呼	仕呼	仕呼	仕呼	仕呼
10	RING TERMINAL FIXED SCREW	リング端子固定用スクリュー	BRASS, NIPL	7	7	7	7	7	7
9	RING TERMINAL	リング端子	COPPER ALLOY	7	7	7	7	7	7
8	DYNAMIC RECEPTACLE CONTACT	動的受容コネクタ接触部	COPPER ALLOY	6	6	6	6	6	6
7	G-SPRING WITH G-SPRING	Gスプリング付Gスプリング	POLYESTER RESIN	7	7	7	7	7	7
6	M3 SCREW	M3スクリュー	STEEL, NIPL	2	2	2	2	2	2
5	WIRE CLAMP	ワイヤー固定用スクリュー	BRASS, NIPL	7	7	7	7	7	7
4	WIRE RUBBER PACKING	ワイヤー固定用樹脂	POLYACETAL RESIN	7	7	7	7	7	7
3	CASE RUBBER PACKING	ケース固定用樹脂	NITRILE RUBBER	7	7	7	7	7	7
2	6P MOTOR CONN CASE	6極モーターコネクタ用ケース	RUBBER	7	7	7	7	7	7
1	MATERIAL FINISH	仕呼	ZINC, NIPL	7	7	7	7	7	7

Copyright ©1995 * Copyright ©1995 TE Connectivity Ltd.
Type E (Environment) K.K. ALL RIGHTS RESERVED.

TE

6P PLUG KIT FOR 6P MOTOR CONN.
6極モーターコネクタ用プラグキット

SIZE LOC 2347081
REV. 1/1 SHEET 1 OF 1