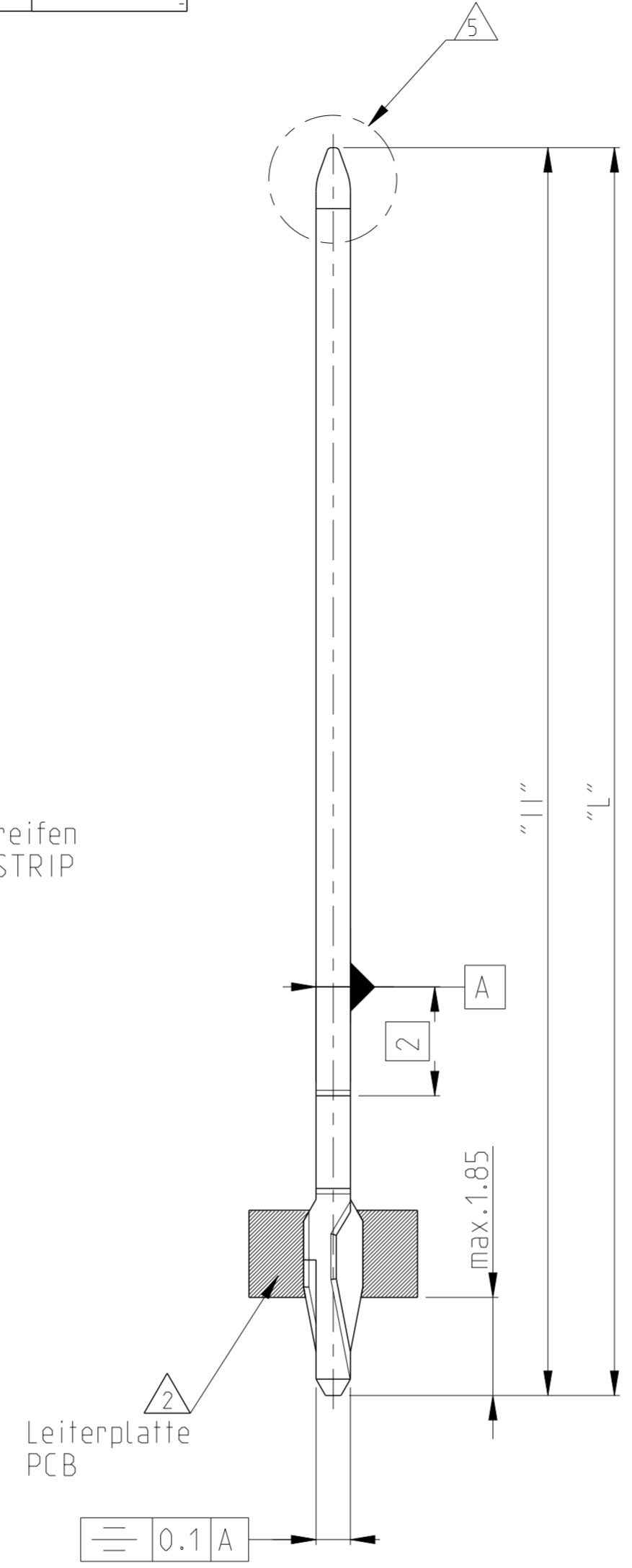
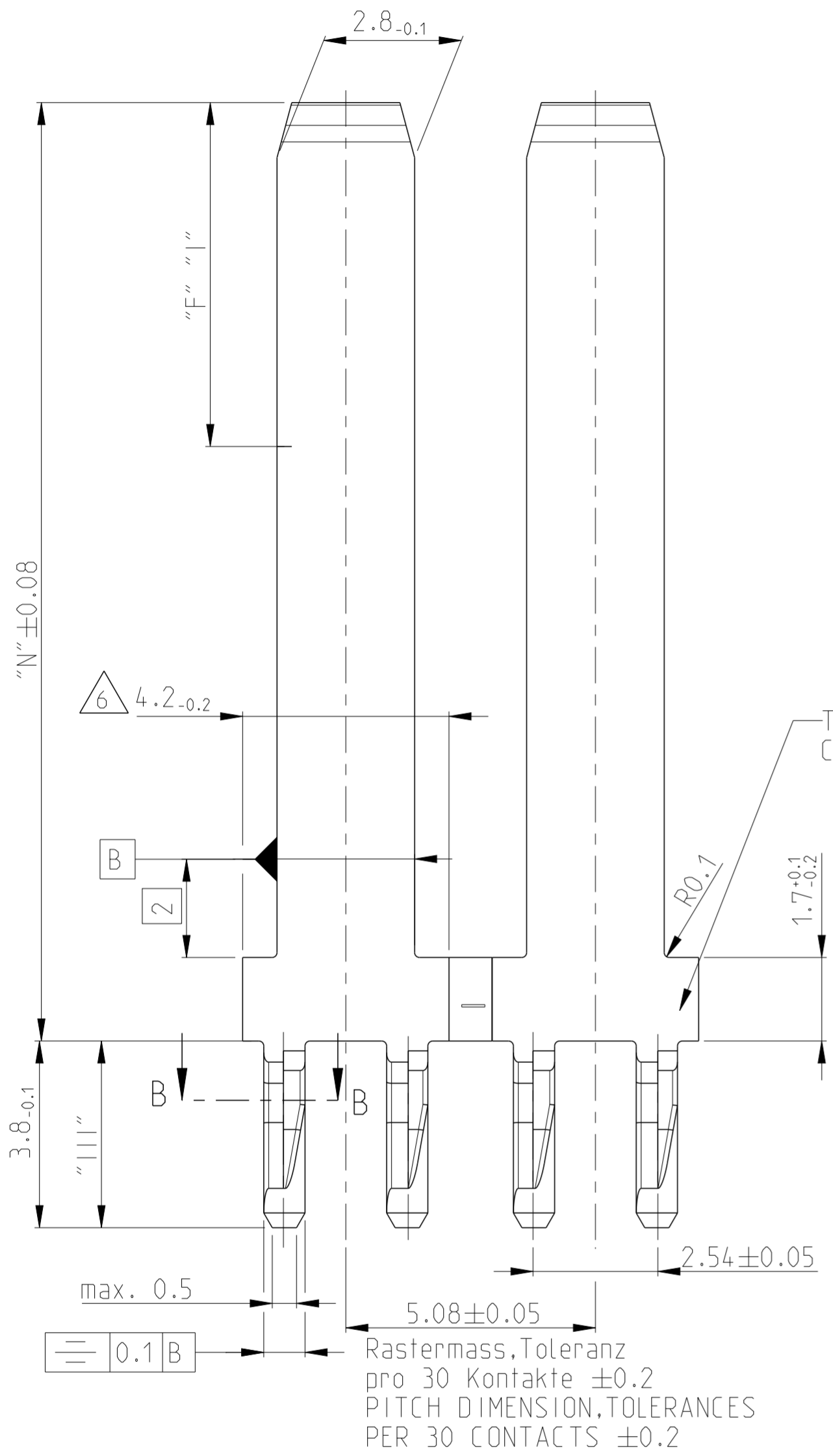


THIS DRAWING IS UNPUBLISHED.
 VERTRAULICHE UNVERÖFFENTLICHTE ZEICHNUNG
 RELEASED FOR PUBLICATION
 FREI FÜR VERÖFFENTLICHUNG
 2011-
 ALL RIGHTS RESERVED.
 ALLE INTERNATIONALEN RECHTE VORBEHALTEN.
 MATED WITH:
 PASSEND ZU:

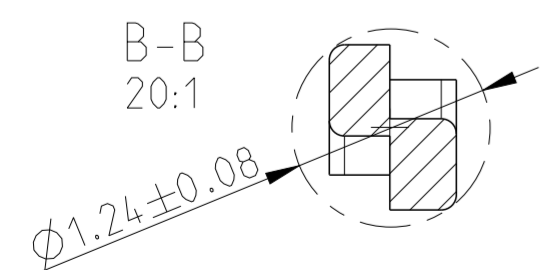
LOC	DIST	REVISIONS					
A1	-	P	LTR	DESCRIPTION	DATE	DWN	APVD
PROJEKT NR.:		A1	ECR-12-001397		23JAN2012	CBU	TS
		A2	ECR-12-003812		28FEB2012	CBU	TS
		A3	New plating variant (Ag 1- -5)		17MAY2018	RM	PNI
		A4	Note 10 (Packaging) added		14 JUN2018	RM	PNI



Bemerkungen
NOTES

- 1 Massgebend ist der deutsche Text
ONLY THE GERMAN LANGUAGE VERSION SHALL BE BINDING
- 2 Verwendung fuer Leiterplattendicke: 1.6 ±0.14mm
USED ON PCB THICKNESS: 1.6 ±0.14mm
- 3 Verarbeitungswerkzeug: X-Y-Einsatzmaschine. ...
APPLICATION TOOL: X-Y-INSERTIONSMACHINE. ...
- 4 Loetbarkeit nach DIN 40046
SOLDERABILITY ACCORDING TO DIN 40046
- 5 Kontaktstift siehe Zeichnung: TE 114-18063-1, Version D
CONTACT PIN SEE DRAWING: TE 114-18063-1, VERSION D
- 6 Zustand vor dem Einpressen
STATUS BEFORE INSERTION
- 7 Zulaessige Saebelfoermigkeit: 40mm/m
PERMITTED SABERSHARPNESS: 40mm/m
- 8 Einpresszone fuer 1.6 mm Leiterplatte
Anforderung an Leiterplattenloch
PRESS-IN AREA FOR 1.6mm PCB
REQUIREMENTS ON PCB-HOLE
nach:
ACCORDING: TE Spez. 114-18645
- 9 Verpackung: 25.000 St. auf MDF Holz Reel
PACKAGING: 25.000 PCS ON MDF WOOD REEL
- A4 10 Verpackung: 30.000 St. auf Kunststoff Reel (Einweg)
PACKAGING: 30.000 PCS ON PLASTIC REEL (ONE WAY)

Oberflaeche/SURFACE	
Zone "I" AREA	Zinn-Ausfuehrung: 1µm bis 3µm Sn TIN-VERSION: 1µm UNTIL 3µm Sn Silber-Ausfuehrung: 1.5µm bis 5µm Ag SILVER-VERSION: 1.5µm UNTIL 5µm Ag
Zone "II" AREA	Schichtdicke: 1.3µm bis 2.2µm Ni COAT THICKNESS: 1.3µm UNTIL 2.2µm Ni
Zone "III" AREA	Schichtdicke: 0.8µm bis 1.8µm Sn ueber Ni COAT THICKNESS: 0.8µm UNTIL 1.8µm Sn OVER Ni



TE BESTELL-NR. ORDER NO.	REV.	MATERIAL	OBERFLAECHE SURFACE AREA "F"	ART KIND	GRAMM GEWICHT WEIGHT	"F"	"N"	"L"	PACKAGING	VERSION
1-1452568-5	A	CuNiSi F58	silber/SILVER	K	0.2	7	11.2	15	10	Serie / SERIAL
1-1452568-3	A	CuNiSi F58	zinn/TIN	K	0.2	7	11.2	15	9	
1-1452568-2	A	CuNiSi F58	zinn/TIN	S	0.2	7	9.6	13.4	9	

THIS DRAWING IS A CONTROLLED DOCUMENT.
 DIESES ZEICHNUNGSDOKUMENT WIRD DURCH AMP INCORPORATED KONTROLLIERT.
 ANDERUNGEN, DIE DEM TECHNISCHEN FORTSCHRITT GEMÄSS SIND, VORBEHALTEN.
 DEN JEWEILS LETZTGESETZTEN ÄNDERUNGSSTAND ERFAHREN SIE AUF ANFRAGE.

DIMENSIONS:
MASSEINHEITEN:
(MM)

TOLERANCES UNLESS
OTHERWISE SPECIFIED:
ALLGEMEINTOLERANZEN

0 PLC ±
1 PLC ±
2 PLC ±
3 PLC ±
4 PLC ±
ANGLES/WINKEL ±2°
FINISH/OBERFLAECHE/FARBE

DWN S.Schelhorn 27JUL2011
CHK T.Sieler 27JUL2011

APVD -
PRODUCT SPEC -
APPLICATION SPEC -
VERARBEITUNGSSPEZ. -
WEIGHT -
CUSTOMER DRAWING

NAME MPQ, ACTION PIN 2.8x0.6mm, 1mm HOLE
MPQ, ACTION PIN 2.8x0.6mm, 1mm Loch

SIZE A2
CAGE CODE 00779
DRAWING NO. C-1452568
RESTRICTED TO NUR FÜR -

SCALE MASSSTAB 10:1
SHEET BLATT 1 OF 1 VON 1
REV A4

TE Connectivity