

983-6S 12-12 SN-A1208 ✓ 有效

DEUTSCH | DEUTSCH 983 Series

TE 内部编号 ZPF000000000122640

Standard Circular Connectors, Wire-to-Device, 12 Position,  
Sealable, Wire & Cable, Power, Signal & High Speed Data,  
DEUTSCH 983 Series

[在 TE 官网查看>](#)



连接器 > 电路连接器 > 标准圆形连接器



连接器系统: **线到设备**

位数: 12

可密封: **是**

连接器和端子端接到: **电线和电缆**

端子额定电流 (最大值) : 7.5 A

## 产品特性

### 产品类型特性

产品类型	连接器组件
附件颜色	土黄色
预接线	否
组件类型	电连接器
连接器系统	线到设备
可密封	是
连接器和端子端接到	电线和电缆
圆形连接器种类	插头
外壳类型	插头

### 结构特性

工厂安装的后壳	不带
键控	键槽极化 N
位数	12
电源位置数量	0
信号位置数量	12
端子预装	No

### 主体特性



外壳电镀材料	钝化不锈钢防火墙
外壳基材	不锈钢
圆形连接器绝缘材料类型	热固材料
密封的	否
<b>接触件特性</b>	
端子额定电流 (最大值)	7.5 A
反向极性	否
端子布局方式	12 – 12
圆形连接器端子类型	插座
<b>端接特性</b>	
线缆端接方法	压接
<b>机械附件</b>	
接合固定类型	螺纹
接合对准	带有
接合对准类型	键控
接合固定	带有
<b>壳体特性</b>	
圆形连接器壳体尺寸	12
定位监控	时序
<b>尺寸</b>	
线径	.2 – .52 mm <sup>2</sup>
<b>使用环境</b>	
工作温度范围	-65 – 200 °C[-85 – 392 °F]
<b>操作/应用</b>	
耐用性等级	500 Cycles
电路应用	功率、信号和高速数据
屏蔽	是
<b>行业标准</b>	
与已批准的标准产品兼容	BACC63, EN2997, ESC10

### 产品合规性

如需合规文档，请访问 [TE 官网产品页面](#)。>

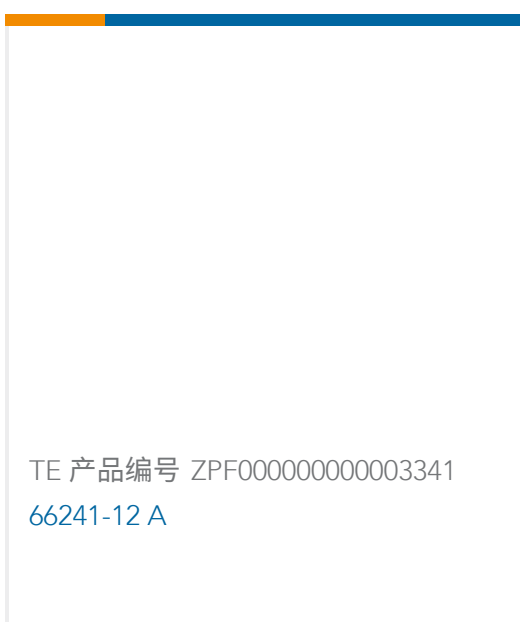


欧盟RoHS指令2011/65/EU	符合且适用豁免
欧盟ELV指令2000/53/EC	不在合规性范围内
中国电器电子产品有害物质限制使用管理办法（China RoHS 2，工业和信息化部携七部委2016年第32号令	受限材料超出阈值
欧盟REACH法规(EC) No. 1907/2006	<p>欧洲化学品管理局最新发布的SVHC候选清单: 2024年1月 (240)</p> <p>SVHC候选清单的声明更新至: 2023年6月 (235)</p> <p>超过限值的SVHC:</p> <p>Pb (1.2% in alloy)</p> <p><b>物品安全使用说明:</b> 使用本产品时不要进食、饮水或吸烟。作业后彻底清洗。如果可能，请回收再利用，如需废弃处置，请遵守当地有关法规。</p>
卤素含量	低卤素 - 每种均质材料的 Br、Cl、F、I < 900 ppm。也不含 BFR/CFR/PVC
焊接工艺能力	尚未进行焊接工艺可能性审核

产品合规免责声明

此信息基于对供应商的合理调查以及TE对供应商提供的信息的现有认知。此信息可能发生变化。经TE确认符合欧盟RoHS的产品编号，产品均质材料中铅、六价铬、汞、PBB、PBDE、DEHP、BBP、DBP和DIBP的最大浓度不超过0.1%，镉的最大浓度不超过0.01%或符合指令2011/65/EU(RoHS2)及其修订指令规定的豁免。根据2011/65/EU指令要求电子电气产品需要进行CE标识。元器件产品通常无需进行CE标识。经TE确认符合欧盟ELV指令的产品编号，产品均质材料中，铅、六价铬和汞的最大浓度不超过0.1%，镉的最大浓度不超过0.01%（按重量计算），或符合指令2000/53/EC(ELV)附录中规定的豁免。关于欧盟REACH法规，TE目前提供的此产品编号的物品中高度关注物质（SVHC）的信息是基于欧洲化学品管理局（ECHA）最新发布的“物品中物质的要求指南”，链接如下：<https://echa.europa.eu/guidance-documents/guidance-on-reach>

## 配套部件



## 该系列中的其他产品 | DEUTSCH 983 Series



标准圆形连接器(3044)

### 客户还购买了



TE 产品编号ZPF000000000007318  
983-0S 10-05 P6 A246



TE 产品编号ZPF000000000122658  
983-0S 12-12 PN-A1208



TE 产品编号ZPF000000000122659  
983-0S 14-15 PN-A1208



TE 产品编号ZPF00000000008602  
983-6S 14-07 PN



TE 产品编号ZPF000000000122646  
983-6S 16-10 SN-A1208



TE 产品编号ZPF00000000008887  
983-6SE 16-24 PN-A1208



TE 产品编号ZPF000000000037034  
983-6SE 18-08 S9



TE 产品编号ZPF000000000205454  
983-6SE 22-39 SN



TE 产品编号ZPF000000000114138  
983-6SE 24-30 PN-A1208



TE 产品编号ZPF000000000094669  
DTS 26 K 15-97 PA

### 文档

#### 产品图纸

983-6S 12-12 SN-A1208

英文版本

#### CAD 文件

3D PDF

3D

#### 下载查看

ENG\_CVM\_CVM\_ZPF000000000122640\_1.2d\_dxf.zip



英文版本

**下载查看**

[ENG\\_CVM\\_CVM\\_ZPF00000000122640\\_1.3d\\_igs.zip](#)

英文版本

**下载查看**

[ENG\\_CVM\\_CVM\\_ZPF00000000122640\\_1.3d\\_stp.zip](#)

英文版本

下载CAD文件代表我接受和同意 [使用条款](#)。

**数据表/目录页**

[DEUTSCH 983 Series](#)

英文版本