



## DEUTSCH

TE 内部编号 ZPF00000000024258

Sealable, Signal, Panel Mount, Aluminum, N Code, 0 Power

Positions, 61 Signal Positions, 18 – 24 AWG, .22 – .96 mm<sup>2</sup> Wire, 61

Shell Size, Plug

[在 TE 官网查看>](#)

连接器 &gt; 电路连接器 &gt; 标准圆形连接器



可密封: 是

端子额定电流 (最大值): 5 A

电路应用: Signal

连接器安装类型: 面板安装

外壳基材: 铝

## 产品特性

## 产品类型特性

连接器产品类型	连接器组件
可密封	是
圆形连接器种类	插头
外壳类型	金属

## 结构特性

电源位置数量	0
信号位置数量	61

## 主体特性

外壳基材	铝
密封的	否

## 接触件特性

端子额定电流 (最大值)	5 A
端子布局方式	61-0
圆形连接器端子类型	插座

## 机械附件

连接器安装类型	面板安装
极性代码	N



接合对准类型

极化

### 壳体特性

圆形连接器壳体尺寸

61

定位监控

时序

### 尺寸

线径

18 – 24 AWG

### 使用环境

工组温度范围

-40 – 100 °C[-40 – 212 °F]

### 操作/应用

电路应用

Signal

屏蔽

否

### 产品合规性

如需合规文档，请访问 [TE 官网产品页面](#)。>

欧盟RoHS指令2011/65/EU

符合且适用豁免

欧盟ELV指令2000/53/EC

不在合规性范围内

中国电器电子产品有害物质限制使用管理办法（China RoHS 2，工业和信息化部携七部委2016年第32号令

受限材料超出阈值

欧盟REACH法规(EC) No. 1907/2006

欧洲化学品管理局最新发布的SVHC候选清单: 2025年1月（247）

SVHC候选清单的声明更新至: 2024年1月（240）

超过限值的SVHC：

Pb (1.2% in alloy)

物品安全使用说明：

使用本产品时不要进食、饮水或吸烟。作业后彻底清洗。如果可能，请回收再利用，如需废弃处置，请遵守当地有关法规。

卤素含量

低卤素 - 每种均质材料的 Br、Cl、F、I &lt; 900 ppm。也不含 BFR/CFR/PVC

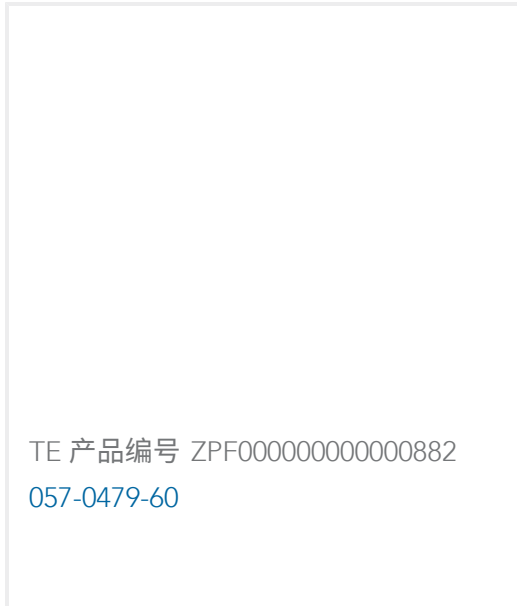
焊接工艺能力

尚未进行焊接工艺可能性审核

#### 产品合规免责声明

此信息基于对供应商的合理调查以及TE对供应商提供的信息的现有认知。此信息可能发生变化。经TE确认符合欧盟RoHS的产品编号，产品均质材料中铅、六价铬、汞、PBB、PBDE、DEHP、BBP、DBP和DIBP的最大浓度不超过0.1%，镉的最大浓度不超过0.01%或符合指令2011/65/EU(RoHS2)及其修订指令规定的豁免。根据2011/65/EU指令要求电子电气产品需要进行CE标识。元器件产品通常无需进行CE标识。经TE确认符合欧盟ELV指令的产品编号，产品均质材料中，铅、六价铬和汞的最大浓度不超过0.1%，镉的最大浓度不超过0.01%（按重量计算），或符合指令2000/53/EC(ELV)附录中规定的豁免。关于欧盟REACH法规，TE目前提供的此产品编号的物品中高度关注物质(SVHC)的信息是基于欧洲化学品管理局(ECHA)最新发布的“物品中物质的要求指南”，链接如下：<https://echa.europa.eu/guidance-documents/guidance-on-reach>

## 配套部件



## 客户还购买了



## 文档

### 产品图纸

901-20 RT 1-61-0 SN-T

英文版本