



连接器 > 电路连接器 > 标准圆形连接器



连接器系统: **线到设备**

位数: 39

可密封: **是**

连接器和端子端接到: **电线和电缆**

端子额定电流 (最大值) : 7.5 A, 13 A

### 产品特性

#### 产品类型特性

|           |       |
|-----------|-------|
| 产品类型      | 连接器组件 |
| 附件颜色      | 土黄色   |
| 预接线       | 否     |
| 组件类型      | 电连接器  |
| 连接器系统     | 线到设备  |
| 可密封       | 是     |
| 连接器和端子端接到 | 电线和电缆 |
| 圆形连接器种类   | 插头    |
| 外壳类型      | 插头    |

#### 结构特性

|         |        |
|---------|--------|
| 工厂安装的后壳 | 不带     |
| 键控      | 键槽极化 6 |
| 位数      | 39     |
| 电源位置数量  | 0      |
| 信号位置数量  | 39     |
| 端子预装    | No     |

#### 主体特性



|              |                            |
|--------------|----------------------------|
| 外壳电镀材料       | 钝化不锈钢防火墙                   |
| 外壳基材         | 不锈钢                        |
| 圆形连接器绝缘材料类型  | 热固材料                       |
| 密封的          | 否                          |
| <b>接触件特性</b> |                            |
| 端子额定电流 (最大值) | 7.5 A, 13 A                |
| 反向极性         | 否                          |
| 端子布局方式       | 20 – 39                    |
| 圆形连接器端子类型    | 插针                         |
| <b>端接特性</b>  |                            |
| 线缆端接方法       | 压接                         |
| <b>机械附件</b>  |                            |
| 接合固定类型       | 螺纹                         |
| 接合对准         | 带有                         |
| 接合对准类型       | 键控                         |
| 接合固定         | 带有                         |
| <b>壳体特性</b>  |                            |
| 圆形连接器壳体尺寸    | 20                         |
| 定位监控         | 时序                         |
| <b>尺寸</b>    |                            |
| 线径           | .2 – .52 mm <sup>2</sup>   |
| <b>使用环境</b>  |                            |
| 工作温度范围       | -65 – 200 °C[-85 – 392 °F] |
| <b>操作/应用</b> |                            |
| 耐用性等级        | 500 Cycles                 |
| 电路应用         | 功率、信号和高速数据                 |
| 屏蔽           | 是                          |
| <b>行业标准</b>  |                            |
| 与已批准的标准产品兼容  | BACC63, EN2997, ESC10      |

### 产品合规性

如需合规文档，请访问 [TE 官网产品页面](#)。>

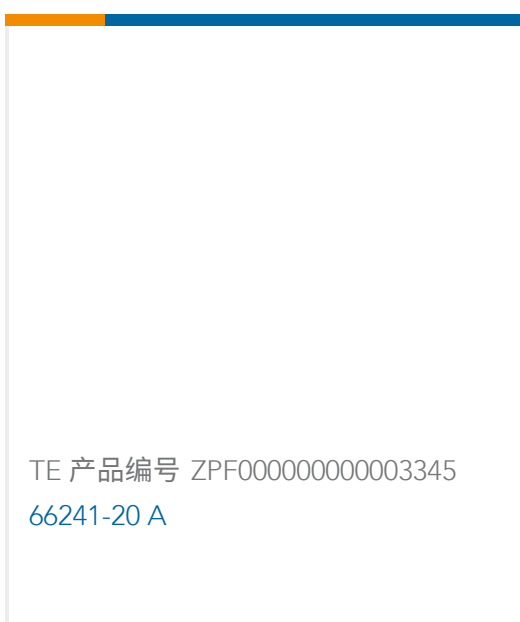


|  |  |
|--|--|
| 欧盟RoHS指令2011/65/EU   | 符合且适用豁免  |
| 欧盟ELV指令2000/53/EC  | 不在合规性范围内   |
| 中国电器电子产品有害物质限制使用管理办法 (China RoHS 2, 工业和信息化部携七部委2016年第32号令) | 受限材料超出阈值   |
| 欧盟REACH法规(EC) No. 1907/2006                                | <p>欧洲化学品管理局最新发布的SVHC候选清单: 2024年1月 (240)</p> <p>SVHC候选清单的声明更新至: 2023年6月 (235)</p> <p>超过限值的SVHC:</p> <p>Pb (1.2% in alloy)</p> <p><b>物品安全使用说明:</b><br/>使用本产品时不要进食、饮水或吸烟。作业后彻底清洗。如果可能, 请回收再利用, 如需废弃处置, 请遵守当地有关法规。</p> |
| 卤素含量   | 低卤素 - 每种均质材料的 Br、Cl、F、I < 900 ppm。也不含 BFR/CFR/PVC  |
| 焊接工艺能力   | 尚未进行焊接工艺可能性审核  |

产品合规免责声明

此信息基于对供应商的合理调查以及TE对供应商提供的信息的现有认知。此信息可能发生变化。经TE确认符合欧盟RoHS的产品编号, 产品均质材料中铅、六价铬、汞、PBB、PBDE、DEHP、BBP、DBP和DIBP 的最大浓度不超过 0.1%, 镉的最大浓度不超过 0.01%或符合指令2011/65/EU(RoHS2)及其修订指令规定的豁免。根据2011/65/EU 指令要求电子电气产品需要进行 CE 标识。元器件产品通常无需进行CE 标识。经 TE 确认符合欧盟 ELV 指令的产品编号, 产品均质材料中, 铅、六价铬和汞的最大浓度不超过0.1%, 镉的最大浓度不超过 0.01% (按重量计算), 或符合指令 2000/53/EC (ELV) 附录中规定的豁免。关于欧盟REACH法规, TE 目前提供的此产品编号的物品中高度关注物质 (SVHC) 的信息是基于欧洲化学品管理局 (ECHA) 最新发布的“物品中物质的要求指南”, 链接如下: <https://echa.europa.eu/guidance-documents/guidance-on-reach>

## 配套部件

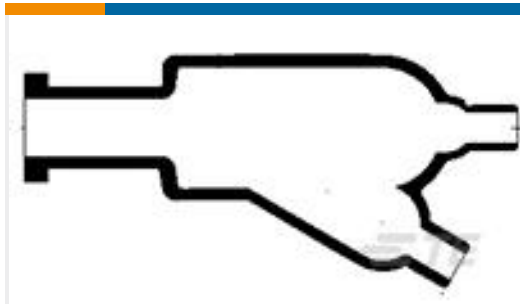


该系列中的其他产品 | [DEUTSCH 983 Series](#)



标准圆形连接器(3044)

## 客户还购买了



TE 产品编号196981-000  
362W214-25-0



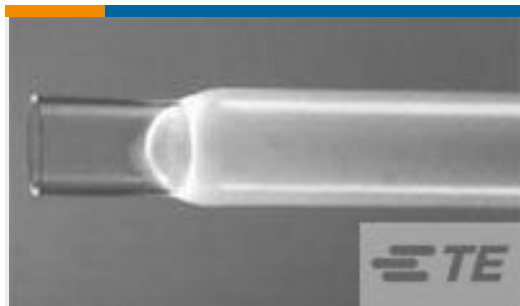
TE 产品编号319621-000  
210W331-25-0



TE 产品编号ZPF00000000001197  
097-0013-16



TE 产品编号ZPF00000000001199  
097-0014-16



TE 产品编号5960044018  
TFER-3/8-X-SP



TE 产品编号ZPF000000000008236  
983-6KE 12-12 SN-L



TE 产品编号ZPF000000000008526  
983-6S 08-03 SN



TE 产品编号ZPF100000000008187  
983-6KE 08-03 S6 L



TE 产品编号5960082009  
TFER-1-X-CS-34034

## 文档

### 产品图纸

[983-6S 20-39 P6](#)

[英文版本](#)

### CAD 文件

[3D PDF](#)

[3D](#)

### 下载查看

[ENG\\_CVM\\_CVM\\_ZPF000000000008664\\_1.2d\\_dxf.zip](#)



英文版本

**下载查看**

[ENG\\_CVM\\_CVM\\_ZPF000000000008664\\_1.3d\\_igs.zip](#)

英文版本

**下载查看**

[ENG\\_CVM\\_CVM\\_ZPF000000000008664\\_1.3d\\_stp.zip](#)

英文版本

下载CAD文件代表我接受和同意 [使用条款](#)。

**数据表/目录页**

[DEUTSCH 983 Series](#)

英文版本