



连接器 > 电路连接器 > 标准圆形连接器



连接器系统: 线到面板, 线到面板

连接器安装类型: 面板安装

位数: 15

可密封: 是

连接器和端子端接到: 电线和电缆

产品特性

产品类型特性

| | |
|-----------|------------|
| 产品类型 | 连接器组件 |
| 附件颜色 | 土黄色 |
| 预接线 | 否 |
| 组件类型 | 电连接器 |
| 连接器系统 | 线到面板, 线到面板 |
| 可密封 | 是 |
| 连接器和端子端接到 | 电线和电缆 |
| 圆形连接器种类 | 母端 |
| 外壳类型 | 方形凸缘母端 |

结构特性

| | |
|---------|--------|
| 工厂安装的后壳 | 不带 |
| 键控 | 键槽极化 6 |
| 位数 | 15 |
| 电源位置数量 | 0 |
| 信号位置数量 | 15 |
| 端子预装 | No |

主体特性



| | |
|--------------|----------------------------|
| 外壳电镀材料 | 钝化不锈钢防火墙 |
| 外壳基材 | 不锈钢 |
| 圆形连接器绝缘材料类型 | 热固材料 |
| 密封的 | 否 |
| 接触件特性 | |
| 端子额定电流 (最大值) | 7.5 A |
| 反向极性 | 否 |
| 端子布局方式 | 14 – 15 |
| 圆形连接器端子类型 | 插针 |
| 端接特性 | |
| 线缆端接方法 | 压接 |
| 机械附件 | |
| 接合固定类型 | 螺纹 |
| 接合对准 | 带有 |
| 面板安装特性 | 带有 |
| 面板安装特性类型 | 方形法兰 |
| 连接器安装类型 | 面板安装 |
| 接合对准类型 | 键控 |
| 接合固定 | 带有 |
| 壳体特性 | |
| 圆形连接器壳体尺寸 | 14 |
| 定位监控 | 时序 |
| 尺寸 | |
| 线径 | .2 – .52 mm ² |
| 使用环境 | |
| 工作温度范围 | -65 – 200 °C[-85 – 392 °F] |
| 操作/应用 | |
| 耐用性等级 | 500 Cycles |
| 电路应用 | 功率、信号和高速数据 |
| 屏蔽 | 是 |
| 行业标准 | |
| 与已批准的标准产品兼容 | BACC63, EN2997, ESC10 |

产品合规性

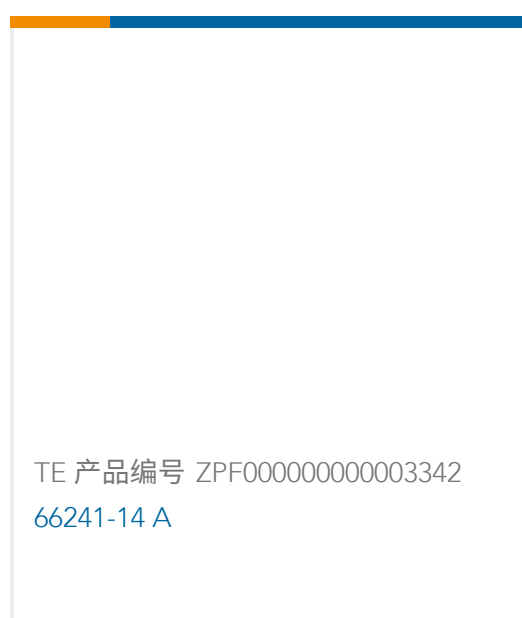
如需合规文档，请访问 [TE 官网产品页面](#)。>

| | |
|---|---|
| 欧盟RoHS指令2011/65/EU | 符合且适用豁免 |
| 欧盟ELV指令2000/53/EC | 不在合规性范围内 |
| 中国电器电子产品有害物质限制使用管理办法（China RoHS 2，工业和信息化部携七部委2016年第32号令 | 受限材料超出阈值 |
| 欧盟REACH法规(EC) No. 1907/2006 | <p>欧洲化学品管理局最新发布的SVHC候选清单: 2024年1月（240）</p> <p>SVHC候选清单的声明更新至: 2023年6月（235）</p> <p>超过限值的SVHC：</p> <p>Pb (1.2% in alloy)</p> <p>物品安全使用说明： 使用本产品时不要进食、饮水或吸烟。作业后彻底清洗。如果可能，请回收再利用，如需废弃处置，请遵守当地有关法规。</p> |
| 卤素含量 | 低卤素 - 每种均质材料的 Br、Cl、F、I < 900 ppm。也不含 BFR/CFR/PVC |
| 焊接工艺能力 | 尚未进行焊接工艺可能性审核 |

产品合规免责声明

此信息基于对供应商的合理调查以及TE对供应商提供的信息的现有认知。此信息可能发生变化。经TE确认符合欧盟RoHS的产品编号，产品均质材料中铅、六价铬、汞、PBB、PBDE、DEHP、BBP、DBP和DIBP的最大浓度不超过0.1%，镉的最大浓度不超过0.01%或符合指令2011/65/EU(RoHS2)及其修订指令规定的豁免。根据2011/65/EU指令要求电子电气产品需要进行CE标识。元器件产品通常无需进行CE标识。经TE确认符合欧盟ELV指令的产品编号，产品均质材料中，铅、六价铬和汞的最大浓度不超过0.1%，镉的最大浓度不超过0.01%（按重量计算），或符合指令2000/53/EC(ELV)附录中规定的豁免。关于欧盟REACH法规，TE目前提供的此产品编号的物品中高度关注物质（SVHC）的信息是基于欧洲化学品管理局（ECHA）最新发布的“物品中物质的要求指南”，链接如下：<https://echa.europa.eu/guidance-documents/guidance-on-reach>

配套部件



该系列中的其他产品 | [DEUTSCH 983 Series](#)



标准圆形连接器(3044)

客户还购买了



TE 产品编号ZPF000000000007403
983-OS 18-14 SN



TE 产品编号ZPF000000000007406
983-OS 18-31 P7



TE 产品编号ZPF000000000007385
983-OS 16-24 P6



TE 产品编号ZPF000000000007434
983-OS 22-19 PN



TE 产品编号ZPF000000000007446
983-OS 24-30 SN



TE 产品编号ZPF000000000007447
983-OS 24-61 P6



TE 产品编号ZPF000000000008072
983-6K 10-05 S7



TE 产品编号ZPF0000000000034711
983-6K 12-12 S8



TE 产品编号YDTS20W2544420SB25
RECEPT.SQ FLANGE. 4 x #4. 4 x #20.



TE 产品编号YDTS26W25-44420AB0
PLUG ASSY 4 X #4. 4 X #20

文档

产品图纸

[983-OS 14-15 P6](#)

[英文版本](#)

CAD 文件

[3D PDF](#)

[3D](#)

下载查看

[ENG_CVM_CVM_ZPF000000000007373_1.2d_dxf.zip](#)



英文版本

下载查看

[ENG_CVM_CVM_ZPF00000000007373_1.3d_igs.zip](#)

英文版本

下载查看

[ENG_CVM_CVM_ZPF00000000007373_1.3d_stp.zip](#)

英文版本

下载CAD文件代表我接受和同意 [使用条款](#)。

数据表/目录页

[DEUTSCH 983 Series](#)

英文版本