



DEUTSCH

TE 内部编号 ZPF000000000005012

Sealable, Signal, Panel Mount, Aluminum, N Code, 0 Power

Positions, 3 Signal Positions, 14 – 12 AWG, 1.91 – 3.18 mm² Wire, 12

Shell Size, Receptacle

[在 TE 官网查看>](#)

连接器 > 电路连接器 > 标准圆形连接器



连接器安装类型: **面板安装**

可密封: **是**

端子额定电流 (最大值) : 23 A

电路应用: Signal

外壳基材: 铝

产品特性

产品类型特性

连接器产品类型	连接器组件
可密封	是
圆形连接器种类	母端
外壳类型	螺丝固定插座

结构特性

电源位置数量	0
信号位置数量	3

主体特性

外壳基材	铝
密封的	否

接触件特性

端子额定电流 (最大值)	23 A
端子布局方式	12 – 93
圆形连接器端子类型	插针

机械附件

连接器安装类型	面板安装
极性代码	N



接合对准类型

极化

壳体特性

圆形连接器壳体尺寸

12

定位监控

时序

尺寸

线径

14 – 12 AWG

使用环境

工组温度范围

-40 – 100 °C[-40 – 212 °F]

操作/应用

电路应用

Signal

屏蔽

否

产品合规性

如需合规文档，请访问 [TE 官网产品页面](#)。>

欧盟RoHS指令2011/65/EU

Compliant with Exemptions

欧盟ELV指令2000/53/EC

Compliant with Exemptions

中国电器电子产品有害物质限制使用管理办法（China RoHS 2，工业和信息化部携七部委2016年第32号令

Restricted Materials Above Threshold

欧盟REACH法规(EC) No. 1907/2006

Current ECHA Candidate List: JAN 2025
(247)Candidate List Declared Against: JAN 2025
(247)

SVHC > Threshold:

Pb (1.2% in 74005430)

Article Safe Usage Statements:

Do not eat, drink or smoke when using this product. Wash thoroughly after handling. Recycle if possible and dispose of the article by following all applicable governmental regulations relevant to your geographic location.

卤素含量

Low Halogen - Br, Cl, F < 900 ppm per homogenous material. Also BFR/CFR/PVC Free

焊接工艺能力

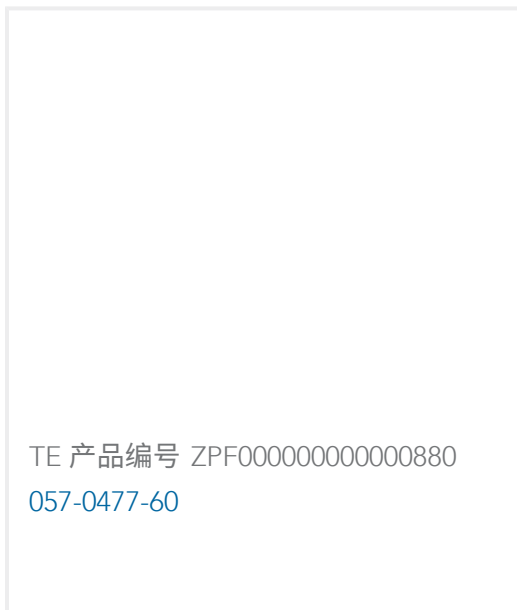
Not reviewed for solder process capability

产品合规免责声明

此信息基于对供应商的合理调查以及TE对供应商提供的信息的现有认知。此信息可能发生变化。经TE确认符合欧盟RoHS的产品编号，产品均质材料中铅、六价铬、汞、PBB、PBDE、DEHP、BBP、DBP和DIBP的最大浓度不超过0.1%，镉的最大浓度不超过0.01%或符合指令2011/65/EU(RoHS2)及其修订指令规定的豁免。根据2011/65/EU指令要求电子电气产品需要进行CE标识。元器件产品通常无需进行CE标识。经TE确认符合欧盟ELV指令的产品编号，产品均质材料中，铅、六价铬和汞的最大浓度不超过0.1%，镉的最大浓度不超过0.01%（按重量计算），或符合指令2000/53/EC(ELV)附录中规定的豁免。关于欧盟REACH法规，TE目前提供的此产品编号的物品中高度关注物质(SVHC)的信息是基于欧洲化学品管理局(ECHA)最新发布的“物品中物质的要求指南”，链接如下：<https://echa.europa.eu/guidance-documents/guidance-on-reach>



配套部件



TE 产品编号 ZPF000000000000880
057-0477-60

客户还购买了



TE 产品编号 ZPF000000000020083
FDBA 57-8-3A-SN-K 090 A499



TE 产品编号 CAT-HST-RNF100-0
RNF-100-0 热缩管



TE 产品编号 354056-E
SMCB 20 F AB W 7-13 CL * H007 137 E002



TE 产品编号 830178-1
RECEPTACLE



TE 产品编号 1623929-2
CFR200 5% 100R



TE 产品编号 6-1825136-4
A108SYZQ04



TE 产品编号 ZPF000000000001505
104-0187-01

文档

产品图纸

901-92 R 12-93 PN

英文版本

数据表/目录页

DEUTSCH 901 Series

英文版本