



DEUTSCH

TE 内部编号 ZPF000000000004682

Standard Circular Connectors, Sealable, Signal, Panel Mount, Aluminum, N Polarization Code, 0 Power Positions, 3 Signal Positions

[在 TE 官网查看>](#)

连接器 > 电路连接器 > 标准圆形连接器



连接器安装类型: 面板安装

可密封: 是

端子额定电流 (最大值) : 23 A

电路应用: Signal

外壳基材: 铝

产品特性

产品类型特性

产品类型	连接器组件
可密封	是
圆形连接器种类	插头
外壳类型	金属

结构特性

电源位置数量	0
信号位置数量	3

主体特性

外壳基材	铝
密封的	否

接触件特性

端子额定电流 (最大值)	23 A
端子布局方式	12 - 93
圆形连接器端子类型	插针

机械附件

连接器安装类型	面板安装
极性代码	N



接合对准类型	极化, 极化
--------	--------

壳体特性

圆形连接器壳体尺寸	12
-----------	----

定位监控	时序
------	----

尺寸

线径	1.91 – 3.18 mm ²
----	-----------------------------

使用环境

工作温度范围	-40 – 100 °C[-40 – 212 °F]
--------	----------------------------

操作/应用

电路应用	Signal
------	--------

屏蔽	否
----	---

产品合规性

如需合规文档，请访问 [TE 官网产品页面](#)。>

欧盟RoHS指令2011/65/EU	符合且适用豁免
--------------------	---------

欧盟ELV指令2000/53/EC	不在合规性范围内
-------------------	----------

中国电器电子产品有害物质限制使用管理办法（China RoHS 2，工业和信息化部携七部委2016年第32号令	受限材料超出阈值
---	----------

欧盟REACH法规(EC) No. 1907/2006	<p>欧洲化学品管理局最新发布的SVHC候选清单: 2024年1月 (240)</p> <p>SVHC候选清单的声明更新至: 2023年6月 (235)</p> <p>超过限值的SVHC:</p> <p>Pb (1.2% in alloy)</p> <p>物品安全使用说明: 使用本产品时不要进食、饮水或吸烟。作业后彻底清洗。如果可能，请回收再利用，如需废弃处置，请遵守当地有关法规。</p>
-----------------------------	---

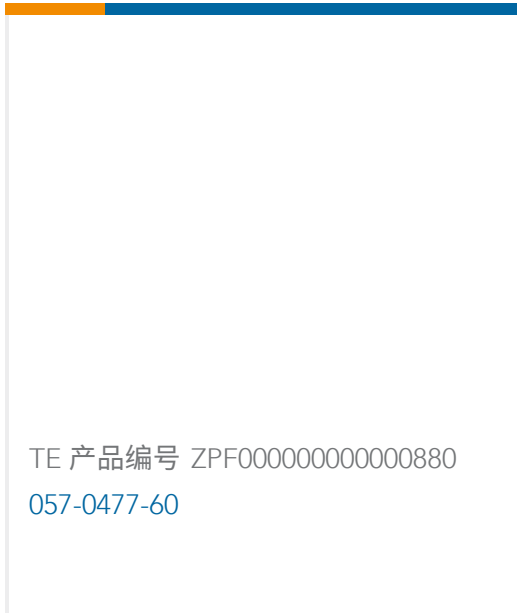
卤素含量	低卤素 - 每种均质材料的 Br、Cl、F、I < 900 ppm。也不含 BFR/CFR/PVC
------	---

焊接工艺能力	尚未进行焊接工艺可能性审核
--------	---------------

产品合规免责声明

此信息基于对供应商的合理调查以及TE对供应商提供的信息的现有认知。此信息可能发生变化。经TE确认符合欧盟RoHS的产品编号，产品均质材料中铅、六价铬、汞、PBB、PBDE、DEHP、BBP、DBP和DIBP的最大浓度不超过0.1%，镉的最大浓度不超过0.01%或符合指令2011/65/EU(RoHS2)及其修订指令规定的豁免。根据2011/65/EU指令要求电子电气产品需要进行CE标识。元器件产品通常无需进行CE标识。经TE确认符合欧盟ELV指令的产品编号，产品均质材料中，铅、六价铬和汞的最大浓度不超过0.1%，镉的最大浓度不超过0.01%（按重量计算），或符合指令2000/53/EC(ELV)附录中规定的豁免。关于欧盟REACH法规，TE目前提供的此产品编号的物品中高度关注物质(SVHC)的信息是基于欧洲化学品管理局(ECHA)最新发布的“物品中物质的要求指南”，链接如下：<https://echa.europa.eu/guidance-documents/guidance-on-reach>

配套部件



TE 产品编号 ZPF000000000000880
057-0477-60

客户还购买了



TE 产品编号 ZPF0000000000004603
901-20 CS 12-93 SN-T



TE 产品编号 ZPF0000000000004686
901-20 R 19-0 PN 1A



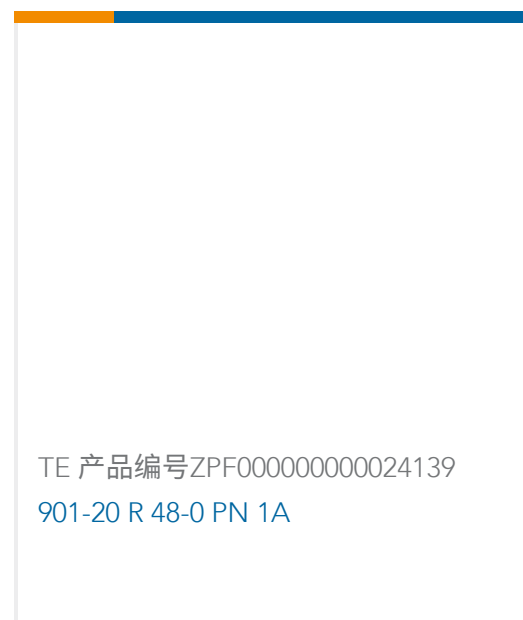
TE 产品编号 ZPF0000000000004793
901-20 RA 61-0 SX



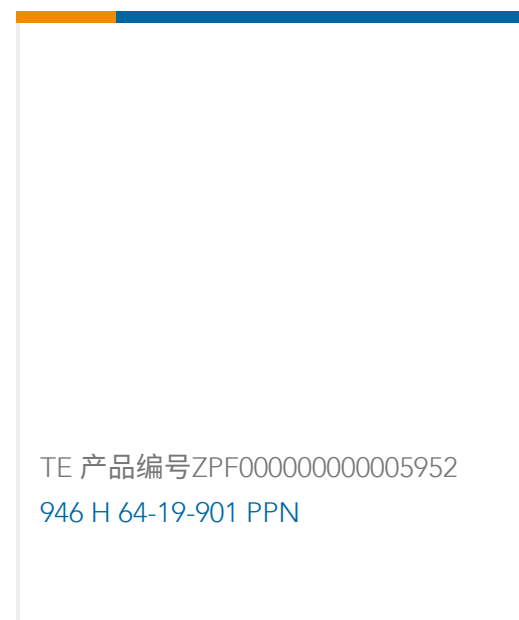
TE 产品编号 ZPF0000000000005771
941-20 RE 61-0 SN



TE 产品编号 ZPF0000000000006526
951-06 R 10-6 S 50 A5295



TE 产品编号 ZPF00000000000024139
901-20 R 48-0 PN 1A



TE 产品编号 ZPF0000000000005952
946 H 64-19-901 PPN



TE 产品编号 ZPF0000000000005953
946 H 64-19-901 PPX

文档

产品图纸

901-20 R 12-93 PN 1A

英文版本

数据表/目录页

DEUTSCH 901 Series

英文版本