



连接器 > 端子 > 连接器端子



端子类型: **插针**

产品端接到: **线缆**

工作电压: 115 VDC

端子接触部电镀材料: **金**

## 产品特性

### 产品类型特性

可密封 是

### 结构特性

与线缆类型兼容 分离式导线

### 电气特征

工作电压 115 VDC

### 接触件特性

端子大小 尺寸 16

压线筒类型 Closed

端子类型 插针

端子接触部电镀材料 金

端子额定电流 (最大值) 13 A

壳体内部的端子定位力 带有

端子基材 铜合金

导线端子端接区域电镀材料 金

### 端接特性

产品端接到 线缆

线缆端接方法 压接

### 机械附件



壳体内部的端子定位器类型

簧片

## 尺寸

线径

.518 – 1.31 mm<sup>2</sup>

## 使用环境

工作温度范围

-65 – 175 °C[-85 – 347 °F]

## 操作/应用

电路应用

功率、信号和高速数据

## 产品合规性

如需合规文档，请访问 [TE 官网产品页面](#)。>

欧盟RoHS指令2011/65/EU

符合且适用豁免

欧盟ELV指令2000/53/EC

不在合规性范围内

中国电器电子产品有害物质限制使用管理办法（China RoHS 2，工业和信息化部携七部委2016年第32号令

受限材料超出阈值

欧盟REACH法规(EC) No. 1907/2006

欧洲化学品管理局最新发布的SVHC候选清单: 2024年1月（240）

SVHC候选清单的声明更新至: 2024年1月（240）

超过限值的SVHC：

Pb (1.2% in alloy)

物品安全使用说明：

使用本产品时不要进食、饮水或吸烟。作业后彻底清洗。如果可能，请回收再利用，如需废弃处置，请遵守当地有关法规。

卤素含量

低卤素 - 每种匀质材料的 Br、Cl、F、I &lt; 900 ppm。也不含 BFR/CFR/PVC

焊接工艺能力

尚未进行焊接工艺可能性审核

### 产品合规免责声明

此信息基于对供应商的合理调查以及TE对供应商提供的信息的现有认知。此信息可能发生变化。经TE确认符合欧盟RoHS的产品编号，产品均质材料中铅、六价铬、汞、PBB、PBDE、DEHP、BBP、DBP和DIBP的最大浓度不超过0.1%，镉的最大浓度不超过0.01%或符合指令2011/65/EU(RoHS2)及其修订指令规定的豁免。根据2011/65/EU指令要求电子电气产品需要进行CE标识。元器件产品通常无需进行CE标识。经TE确认符合欧盟ELV指令的产品编号，产品均质材料中，铅、六价铬和汞的最大浓度不超过0.1%，镉的最大浓度不超过0.01%（按重量计算），或符合指令2000/53/EC(ELV)附录中规定的豁免。关于欧盟REACH法规，TE目前提供的此产品编号的物品中高度关注物质(SVHC)的信息是基于欧洲化学品管理局(ECHA)最新发布的“物品中物质的要求指南”，链接如下：<https://echa.europa.eu/guidance-documents/guidance-on-reach>

## 客户还购买了



TE 产品编号1658673-1  
HDP-22, PLUG, SIZE 4, 62 POSN



TE 产品编号320553  
PIDG R 22-16 COMM 22-18 MIL 4



TE 产品编号1658686-1  
SOCKET CONTACT, 22 DF, STRIP, 22-



TE 产品编号1658684-1  
HDP-22, RCPT, SIZE 4, 62 POSN



TE 产品编号ZPF000000000015226  
DMC-M 08-16 BN



TE 产品编号ZPF000000000003607  
724-0007-22



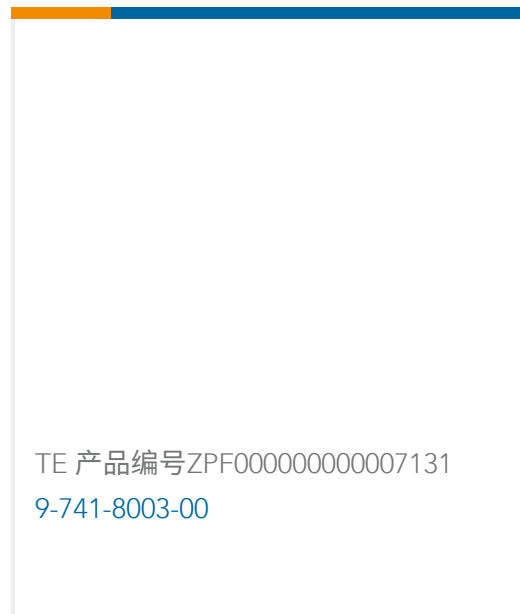
TE 产品编号ZPF000000000015218  
DMC-M 08-16 AN



TE 产品编号ZPF000000000012692  
DBAS 70-61-0 PN 090 A5673



TE 产品编号130849-1  
BRACKET, GROUNDING, 26 P



TE 产品编号ZPF000000000007131  
9-741-8003-00