



连接器 > 端子 > 连接器端子



端子类型: **插座**

产品端接到: **线缆**

工作电压: 115 VDC

端子接触部电镀材料: **金**

产品特性

产品类型特性

可密封	是
-----	---

结构特性

与线缆类型兼容	分离式导线
---------	-------

电气特征

工作电压	115 VDC
------	---------

接触件特性

端子大小	尺寸 16
------	-------

压线筒类型	Closed
-------	--------

端子类型	插座
------	----

端子接触部电镀材料	金
-----------	---

端子额定电流 (最大值)	13 A
--------------	------

壳体内部的端子定位力	带有
------------	----

端子基材	铜合金
------	-----

导线端子端接区域电镀材料	金
--------------	---

端接特性

产品端接到	线缆
-------	----

线缆端接方法	压接
--------	----

机械附件



壳体内部的端子定位器类型

簧片

尺寸

线径

.518 – 1.31 mm²

使用环境

工作温度范围

-65 – 200 °C[-85 – 392 °F]

操作/应用

电路应用

功率、信号和高速数据

产品合规性

如需合规文档，请访问 [TE 官网产品页面](#)。>

欧盟RoHS指令2011/65/EU

符合且适用豁免

欧盟ELV指令2000/53/EC

不在合规性范围内

中国电器电子产品有害物质限制使用管理办法（China RoHS 2，工业和信息化部携七部委2016年第32号令

受限材料超出阈值

欧盟REACH法规(EC) No. 1907/2006

欧洲化学品管理局最新发布的SVHC候选清单: 2024年1月 (240)

SVHC候选清单的声明更新至: 2023年6月 (235)

超过限值的SVHC:

Pb (1.2% in alloy)

物品安全使用说明:

使用本产品时不要进食、饮水或吸烟。作业后彻底清洗。如果可能，请回收再利用，如需废弃处置，请遵守当地有关法规。

卤素含量

低卤素 - 每种匀质材料的 Br、Cl、F、I < 900 ppm。也不含 BFR/CFR/PVC

焊接工艺能力

尚未进行焊接工艺可能性审核

产品合规免责声明

此信息基于对供应商的合理调查以及TE对供应商提供的信息的现有认知。此信息可能发生变化。经TE确认符合欧盟RoHS的产品编号，产品均质材料中铅、六价铬、汞、PBB、PBDE、DEHP、BBP、DBP和DIBP的最大浓度不超过0.1%，镉的最大浓度不超过0.01%或符合指令2011/65/EU(RoHS2)及其修订指令规定的豁免。根据2011/65/EU指令要求电子电气产品需要进行CE标识。元器件产品通常无需进行CE标识。经TE确认符合欧盟ELV指令的产品编号，产品均质材料中，铅、六价铬和汞的最大浓度不超过0.1%，镉的最大浓度不超过0.01%（按重量计算），或符合指令2000/53/EC(ELV)附录中规定的豁免。关于欧盟REACH法规，TE目前提供的此产品编号的物品中高度关注物质(SVHC)的信息是基于欧洲化学品管理局(ECHA)最新发布的“物品中物质的要求指南”，链接如下：<https://echa.europa.eu/guidance-documents/guidance-on-reach>

客户还购买了



TE 产品编号 ZPF000000000000570
020-0511-20



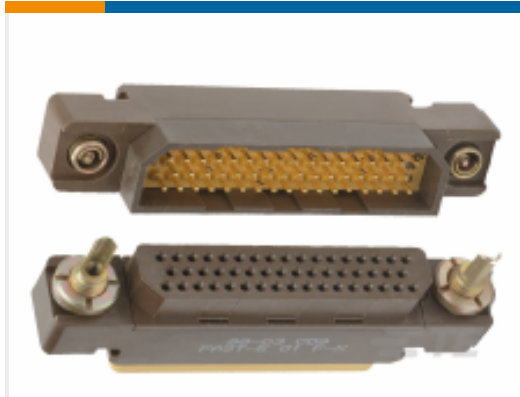
TE 产品编号 ZPF0000000000001930
182-0118-20



TE 产品编号 ZPF0000000000003626
724-1063-20



TE 产品编号 ZPF00000000000017865
FAST-E 01 F-X-B 00 A



TE 产品编号 ZPF00000000000017896
FAST-E 08 F-X-A 00 A



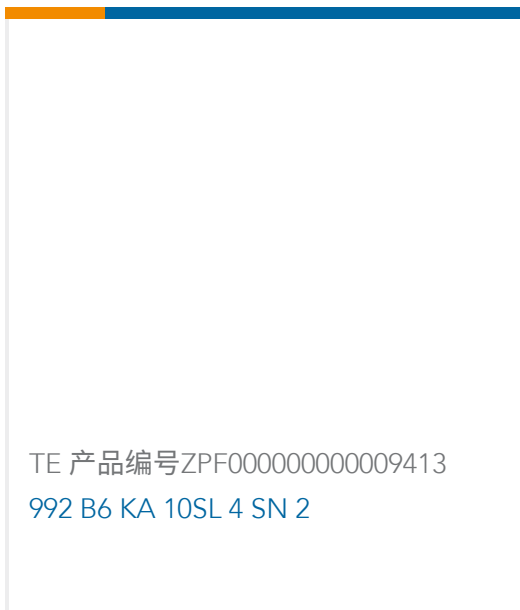
TE 产品编号 ZPF00000000000019265
FDBA 56-14-15 SN-K 090



TE 产品编号 ZPF00000000000020131
FMJ 11E 12-02 K



TE 产品编号 ZPF00000000000020135
FMJ 11E 16-02 K



TE 产品编号 ZPF00000000000009413
992 B6 KA 10SL 4 SN 2



TE 产品编号 ER6730-000
D-436-84CS9376