



## DEUTSCH

TE 内部编号 ZPF000000000001261

Socket Contact, Gold, 115 VAC, 115 VDC, Spring Contact

Retention, Size 16 Contact Size, Discrete Wire, 20 – 16 AWG Wire

Size, .5 – 1.5 mm<sup>2</sup> Wire Size[在 TE 官网查看>](#)

连接器 &gt; 端子 &gt; 连接器端子

端子类型: **插座**产品端接到: **线缆**

工作电压: 115 VDC

端子接触部电镀材料: **金****产品特性****产品类型特性**

可密封	是
-----	---

**结构特性**

与线缆类型兼容	分离式导线
---------	-------

**电气特征**

工作电压	115 VDC
------	---------

**接触件特性**

端子大小	尺寸 16
------	-------

端子类型	插座
------	----

端子接触部电镀材料	金
-----------	---

端子额定电流 (最大值)	13 A
--------------	------

壳体内部的端子定位力	带有
------------	----

端子基材	镍铝合金
------	------

导线端子端接区域电镀材料	金
--------------	---

**端接特性**

产品端接到	线缆
-------	----

线缆端接方法	压接
--------	----

**机械附件**

壳体内部的端子定位器类型	簧片
--------------	----

## 尺寸

线径	.5 – 1.5 mm <sup>2</sup>
----	--------------------------

## 使用环境

工作温度范围	-65 – 200 °C[-85 – 392 °F]
--------	----------------------------

## 操作/应用

电路应用	功率、信号和高速数据
------	------------

## 产品合规性

如需合规文档，请访问 [TE 官网产品页面](#)。>

欧盟RoHS指令2011/65/EU	符合
欧盟ELV指令2000/53/EC	不在合规性范围内
中国电器电子产品有害物质限制使用管理办法（China RoHS 2，工业和信息化部携七部委2016年第32号令	没有超出阈值的受限材料
欧盟REACH法规(EC) No. 1907/2006	欧洲化学品管理局最新发布的SVHC候选清单: 2024年1月（240） SVHC候选清单的声明更新至: 2023年6月（235） 不含REACH SVHC
卤素含量	低卤素 - 每种匀质材料的 Br、Cl、F、I < 900 ppm。也不含 BFR/CFR/PVC
焊接工艺能力	尚未进行焊接工艺可能性审核

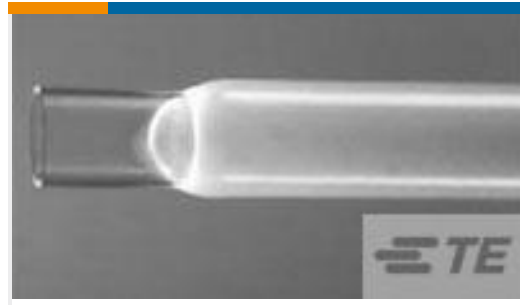
### 产品合规免责声明

此信息基于对供应商的合理调查以及TE对供应商提供的信息的现有认知。此信息可能发生变化。经TE确认符合欧盟RoHS的产品编号，产品均质材料中铅、六价铬、汞、PBB、PBDE、DEHP、BBP、DBP和DIBP的最大浓度不超过0.1%，镉的最大浓度不超过0.01%或符合指令2011/65/EU(RoHS2)及其修订指令规定的豁免。根据2011/65/EU指令要求电子电气产品需要进行CE标识。元器件产品通常无需进行CE标识。经TE确认符合欧盟ELV指令的产品编号，产品均质材料中，铅、六价铬和汞的最大浓度不超过0.1%，镉的最大浓度不超过0.01%（按重量计算），或符合指令2000/53/EC(ELV)附录中规定的豁免。关于欧盟REACH法规，TE目前提供的物品中高度关注物质含量（SVHC）信息是基于欧洲化学品管理局（ECHA）“物品中物质的要求指南”（2011年4月第2版），在最终产品中高度关注物质含量按重量计算不超过0.1%。TE注意到欧洲法院在2015年9月10日的裁定（也被称为O5A：Once An Article Always An Article），对于“复杂物品”，高度关注物质含量阈值标准适用于产品本身以及组成产品的单个物品。TE已经基于新的ECHA“物品中物质的要求指南”（2017年6月第4版）完成对O5A规则的评估，并将相应更新REACH的声明。

## 客户还购买了



TE 产品编号320553  
PIDG R 22-16 COMM 22-18 MIL 4



TE 产品编号5960032004  
TFER-1/4-X-STK



TE 产品编号ZPF000000000104316  
983-15 SE 7-10-05 PN-L



TE 产品编号ZPF100000000008809  
983-6SE 12-12 S7 L



TE 产品编号ZPF100000000009142  
983-7SE 16-24 PN-L



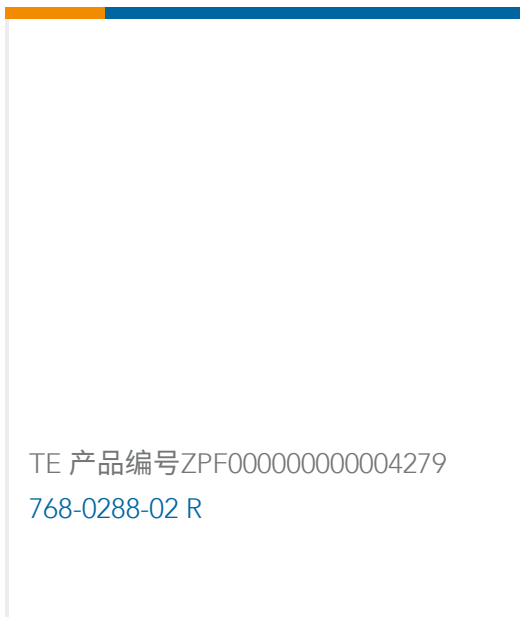
TE 产品编号ZPF000000000003061  
602-8001-10 C07



TE 产品编号ZPF000000000004243  
768-0274-04 N



TE 产品编号ZPF000000000004251  
768-0274-19 N



TE 产品编号ZPF000000000004279  
768-0288-02 R



TE 产品编号ZPF200000000009307  
984-6SE 22-55 S6 L