



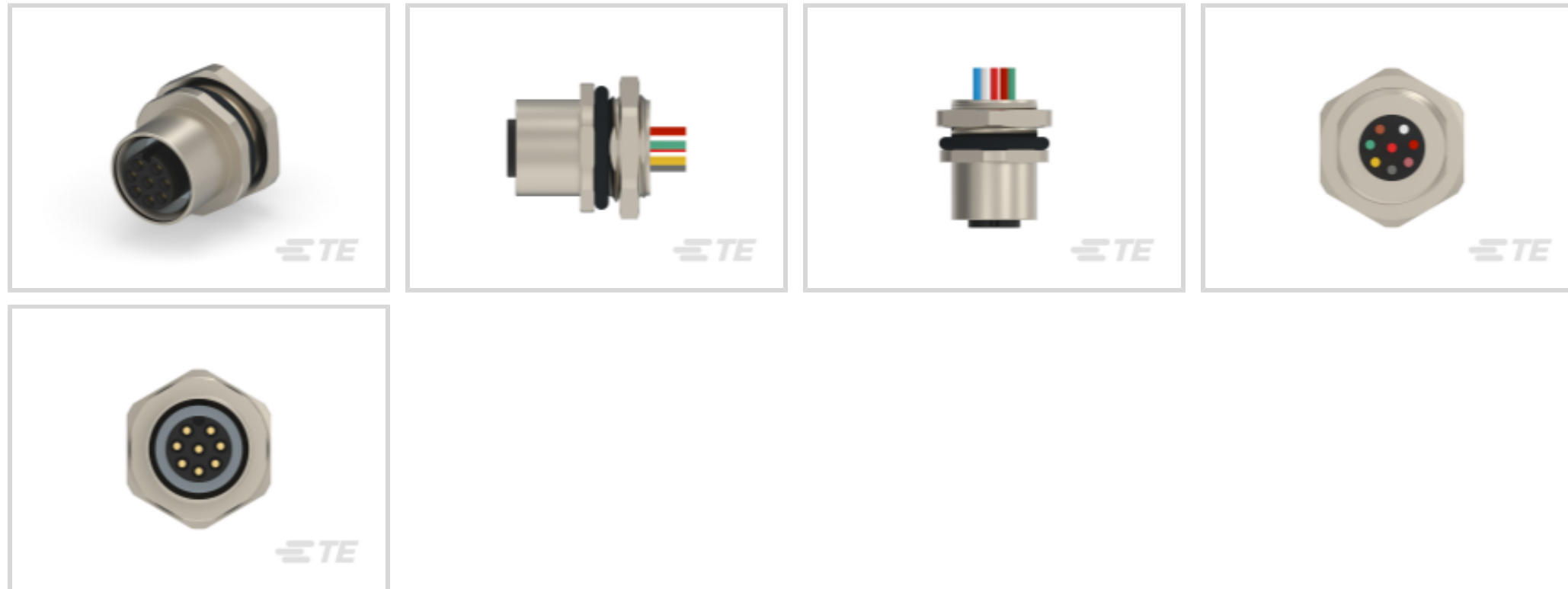
M12 连接器

TE 内部编号 T4171320008-001

8 Position Circular Connector, Wire-to-Panel, Sealable, Wire & Cable, Signal, Panel Mount & Board Mount, Reverse Gender, Nickel, M12 Connector

[在 TE 官网查看>](#)

连接器 > 电路连接器 > 标准圆形连接器 > M12 面板安装导线



位数: 8

连接器系统: **线到面板**

可密封: **是**

连接器和端子端接到: **电线和电缆**

端子额定电流 (最大值) : 2 A

[所有 M12 面板安装导线 \(66\)](#)

产品特性

产品类型特性

装配要求	工厂组装
圆形连接器外壳类型	金属外壳
连接器产品类型	连接器组件
组件类型	电连接器
预接线	是
连接器系统	线到面板
可密封	是
连接器和端子端接到	电线和电缆
圆形连接器种类	母端
外壳类型	金属

结构特性

键控 + 极化位置	A
工厂安装的后壳	否



位数	8
电源位置数量	0
信号位置数量	8
端子预装	Yes

电气特征

工作电压	30 VDC
------	--------

主体特性

○ 形环材料	硅胶
环境保护	IP67
环境保护类型	弹性体密封
主要产品颜色	黑色
周边密封材料	硅胶
外壳电镀材料	镍
外壳基材	铜合金
圆形连接器绝缘材料类型	聚酰胺 6.6 GF25
密封的	是

接触件特性

端子额定电流（最大值）	2 A
反向极性	是
圆形连接器端子类型	插座

机械附件

接合固定类型	螺纹连接
面板安装特性类型	螺母
接合对准	带有
连接器安装类型	面板安装和板载
极性代码	A
接合对准类型	键控

壳体特性

圆形连接器壳体尺寸	18
-----------	----

尺寸

面板厚度（建议值）	2.5 mm[.098 in]
尾纤长度	200 mm[7.87 in]

线径	24 AWG
----	--------

使用环境

IP 防水密封等级	IP67
工组温度范围	-40 – 85 °C[-40 – 185 °F]

操作/应用

电路应用	Signal
屏蔽	否

行业标准

UL 阻燃性等级	UL 94HB
----------	---------

包装特性

封装数量	1
------	---

产品合规性

如需合规文档，请访问 [TE 官网产品页面](#)。>

欧盟RoHS指令2011/65/EU	不符合
欧盟ELV指令2000/53/EC	不符合
中国电器电子产品有害物质限制使用管理办法（China RoHS 2，工业和信息化部携七部委2016年第32号令	受限材料超出阈值
欧盟REACH法规(EC) No. 1907/2006	欧洲化学品管理局最新发布的SVHC候选清单: 2025年1月（247） SVHC候选清单的声明更新至: 2025年1月（247） 超过限值的SVHC： Pb (3.99% in 10704856703) 物品安全使用说明： 使用本产品时不要进食、饮水或吸烟。作业后彻底清洗。如果可能，请回收再利用，如需废弃处置，请遵守当地有关法规。
卤素含量	非低卤素 - 包含 Br 或 Cl > 900 ppm。
焊接工艺能力	不适合采用焊接工艺

产品合规免责声明

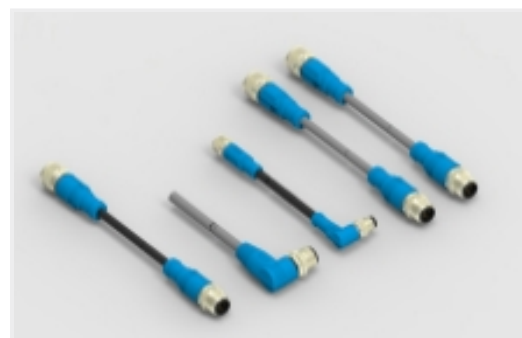
此信息基于对供应商的合理调查以及TE对供应商提供的信息的现有认知。此信息可能发生变化。经TE确认符合欧盟RoHS的产品编号，产品均质材料中铅、六价铬、汞、PBB、PBDE、DEHP、BBP、DBP和DIBP的最大浓度不超过0.1%，镉的最大浓度不超过0.01%或符合指令2011/65/EU(RoHS2)及其修订指令规定的豁免。根据2011/65/EU指令要求电子电气产品需要进行CE标识。元器件产品通常无需进行CE标识。经TE确认符合欧盟ELV指令的产品编号，产品均质材料中，铅、六价铬和汞的最大浓度不超过0.1%，镉的最大浓度不超过0.01%（按重量计算），或符合指令2000/53/EC(ELV)附录中规定的豁免。关于欧盟REACH法规，TE目前提供的此产品编号的物品中高度关注物质(SVHC)的信息是基于欧洲化学品管理局(ECHA)最新发布的“物品中物质的要求指南”，链接如下：<https://echa.europa.eu/guidance-documents/guidance-on-reach>

配套部件



TE 产品编号 T4113002081-000
M12,MALE,RA,A CODE,8P,PG9,GOLD

该系列中的其他产品 | M12 连接器



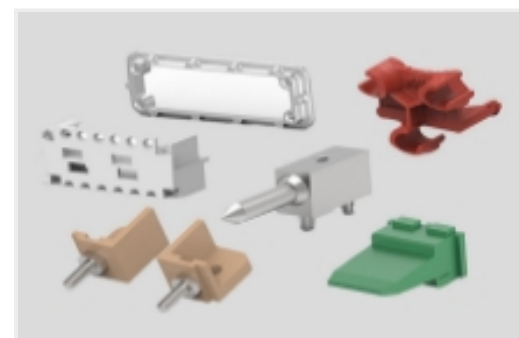
M8/M12 电缆组件(230)



标准圆形连接器(792)



连接器密封件和盲堵(4)



连接器硬件(11)

客户还购买了



TE 产品编号881859-000
RDA-24



TE 产品编号2205067-3
CA MICRO-MATCH MOW-MOW
18POS



TE 产品编号1-188275-8
MICRO-MATCH SMD FTE



TE 产品编号T4171210003-001
M12,FRONT MOUNTING,MALE,A,3P,
0.2M WIRE



TE 产品编号1-1623730-6
BCHE 4 W 3K3 5%



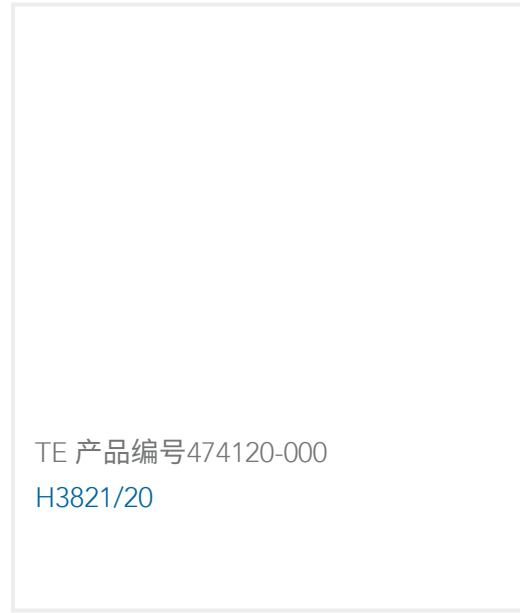
TE 产品编号DTM13-12PB-R008
HDR, 12P, BLK, RA EEC, NI/CU, B



TE 产品编号2058703-1
Herm Blade & Recp Assy, 2 Pos,Latch



TE 产品编号20010080-00
PRESS XDCR M325M-000005-100PG



文档

产品图纸

[M12,FRONT MOUNT,FEMALE, A, 8P, 0.2M WIRE](#)

英文版本

CAD 文件

下载查看

[ENG_CVM_CVM_T4171320008-001_B.3d_igs.zip](#)

英文版本

下载查看

[ENG_CVM_CVM_T4171320008-001_B.3d_stp.zip](#)

英文版本

下载查看

[ENG_CVM_CVM_T4171320008-001_B.2d_dxf.zip](#)

英文版本

3D PDF

3D

下载CAD文件代表我接受和同意[使用条款](#)。

数据表/目录页

[M8 / M12 Connector System Catalog](#)

日语

[M8 / M12 Connector System Catalog](#)

英文版本

[M12 PCB/Panel Connectors 8/12Pin](#)

英文版本

产品规格

应用规格

英文版本

机构认证

[UL](#)

英文版本