

T2400002250-000 ✓ 有效

HDC

TE 内部编号 T2400002250-000

Socket Contact, Silver, 4 AWG Wire Size, 25 mm² Wire Size, Crimp, Copper Alloy, Power

[在 TE 官网查看>](#)



连接器 > 端子 > 连接器端子



端子类型: 插座

产品端接到: 线缆

端子接触部电镀材料: 银

线径: 25 mm²

产品特性

产品类型特性

分离式电线类型	实芯或绞线
可密封	否

接触件特性

端子类型	插座
端子接触部电镀材料	银
端子额定电流 (最大值)	70 A
端子基材	铜合金
端子接触部电镀材料表面涂层	亮光
导线端子端接区域电镀材料	银
端子底板材料	铜

端接特性

产品端接到	线缆
线缆端接方法	压接

尺寸

线径	25 mm ²
----	--------------------

操作/应用

与电线基础材料兼容

铜

电路应用

电源

产品合规性

如需合规文档，请访问 [TE 官网产品页面](#)。>

欧盟RoHS指令2011/65/EU

符合且适用豁免

欧盟ELV指令2000/53/EC

符合且适用豁免

中国电器电子产品有害物质限制使用管理办法（China RoHS 2，工业和信息化部携七部委2016年第32号令

受限材料超出阈值

欧盟REACH法规(EC) No. 1907/2006

欧洲化学品管理局最新发布的SVHC候选清单: 2024年1月 (240)
SVHC候选清单的声明更新至: 2024年1月 (240)

超过限值的SVHC:

Pb (3.7% in Component Part)

物品安全使用说明:

使用本产品时不要进食、饮水或吸烟。作业后彻底清洗。如果可能，请回收再利用，如需废弃处置，请遵守当地有关法规。

卤素含量

低卤素 - 每种均质材料的 Br、Cl、F、I < 900 ppm。也不含 BFR/CFR/PVC

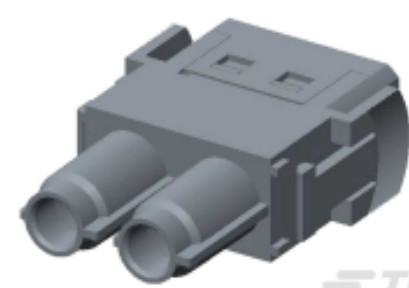
焊接工艺能力

尚未进行焊接工艺可能性审核

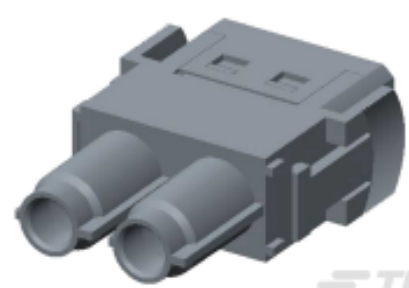
产品合规免责声明

此信息基于对供应商的合理调查以及TE对供应商提供的信息的现有认知。此信息可能发生变化。经TE确认符合欧盟RoHS的产品编号，产品均质材料中铅、六价铬、汞、PBB、PBDE、DEHP、BBP、DBP和DIBP的最大浓度不超过0.1%，镉的最大浓度不超过0.01%或符合指令2011/65/EU(RoHS2)及其修订指令规定的豁免。根据2011/65/EU指令要求电子电气产品需要进行CE标识。元器件产品通常无需进行CE标识。经TE确认符合欧盟ELV指令的产品编号，产品均质材料中，铅、六价铬和汞的最大浓度不超过0.1%，镉的最大浓度不超过0.01%（按重量计算），或符合指令2000/53/EC(ELV)附录中规定的豁免。关于欧盟REACH法规，TE目前提供的此产品编号的物品中高度关注物质(SVHC)的信息是基于欧洲化学品管理局(ECHA)最新发布的“物品中物质的要求指南”，链接如下：<https://echa.europa.eu/guidance-documents/guidance-on-reach>

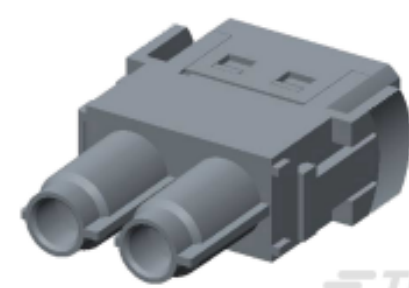
配套部件



TE 产品编号 T2111020201-007
HMN-002-FC



TE 产品编号 T2111020201-000
HMN-002-FC



TE 产品编号 T2111020201-001
HMN-002-FC, NO LOGO



TE 产品编号 T2400001250-000
CSM-25



客户还购买了



文档

产品图纸

CSF-25

英文版本

CAD 文件

3D PDF

3D

下载查看

[ENG_CVM_CVM_T2400002250-000_A.2d_dxf.zip](#)

英文版本

下载查看

[ENG_CVM_CVM_T2400002250-000_A.3d_igs.zip](#)

英文版本

下载查看

[ENG_CVM_CVM_T2400002250-000_A.3d_stp.zip](#)

英文版本



数据表/目录页

[Heavy Duty Connectors](#)

英文版本

[HEAVY DUTY CONNECTORS](#)

英文版本

[HEAVY DUTY CONNECTORS](#)

日语

产品规格

[应用规格](#)

英文版本