



[连接器](#) > [矩形连接器](#) > [矩形端子插针](#) > [HDC HMN Modular System, Rail Compliant](#)



矩形连接器插入类型: [端子插入件](#), [端子插入件](#)

端子类型: [插针](#)

电极配置: [2](#)

线缆端接方法: [压接端子](#)

位数: [2](#)

[所有 HDC HMN Modular System, Rail Compliant \(39\)](#)

产品特性

产品类型特性

连接器和端子端接到	电线和电缆
矩形连接器插入类型	端子插入件, 端子插入件

结构特性

位数	2
----	---

电气特征

电源电路电压	1000 V
--------	--------

主体特性

主要产品颜色	灰色
--------	----

接触件特性

端子类型	插针
电极配置	2
端子额定电流 (最大值)	100 A

端接特性

线缆端接方法	压接端子
--------	------

操作/应用

电路应用

电源和信号

包装特性

封装数量

6

封装方法

Box

产品合规性

如需合规文档，请访问 [TE 官网产品页面](#)。>

欧盟RoHS指令2011/65/EU

符合

欧盟ELV指令2000/53/EC

符合

中国电器电子产品有害物质限制使用管理办法（China RoHS 2，工业和信息化部携七部委2016年第32号令

没有超出阈值的受限材料

欧盟REACH法规(EC) No. 1907/2006

欧洲化学品管理局最新发布的SVHC候选清单: 2024年1月 (240)
 SVHC候选清单的声明更新至: 2024年1月 (240)
 不含REACH SVHC

卤素含量

低溴/氯 - 每种均质材料的 Br 和 Cl < 900 ppm。也不含 BFR/CFR/PVC

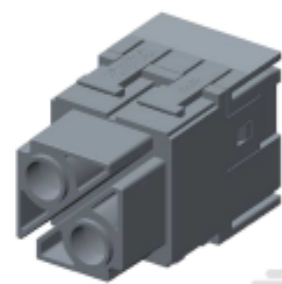
焊接工艺能力

尚未进行焊接工艺可能性审核

产品合规免责声明

此信息基于对供应商的合理调查以及TE对供应商提供的信息的现有认知。此信息可能发生变化。经TE确认符合欧盟RoHS的产品编号，产品均质材料中铅、六价铬、汞、PBB、PBDE、DEHP、BBP、DBP和DIBP的最大浓度不超过0.1%，镉的最大浓度不超过0.01%或符合指令2011/65/EU(RoHS2)及其修订指令规定的豁免。根据2011/65/EU指令要求电子电气产品需要进行CE标识。元器件产品通常无需进行CE标识。经TE确认符合欧盟ELV指令的产品编号，产品均质材料中，铅、六价铬和汞的最大浓度不超过0.1%，镉的最大浓度不超过0.01%（按重量计算），或符合指令2000/53/EC(ELV)附录中规定的豁免。关于欧盟REACH法规，TE目前提供的此产品编号的物品中高度关注物质(SVHC)的信息是基于欧洲化学品管理局(ECHA)最新发布的“物品中物质的要求指南”，链接如下：<https://echa.europa.eu/guidance-documents/guidance-on-reach>

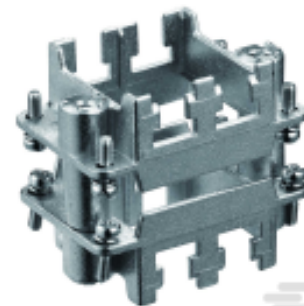
配套部件



TE 产品编号 T2111028201-007
HMN-D2-FC



TE 产品编号 T1310060125-000
H6B-TS-M25



TE 产品编号 T2070064101-000
H6BN-T2-M



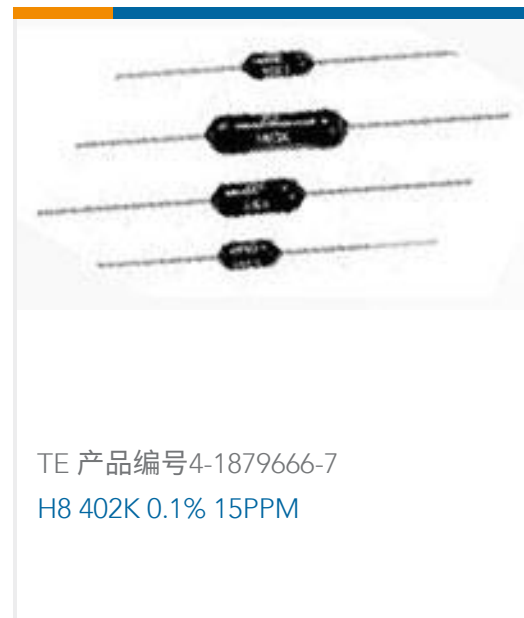
TE 产品编号 T3609250102-000
DLX-25-M



该系列中的其他产品 | HDC HMN



客户还购买了



文档

产品图纸

[HMN-D2-MC](#)

英文版本

CAD 文件

[3D PDF](#)

3D



下载查看

[ENG_CVM_CVM_T2111028101-007_A.2d_dxf.zip](#)

英文版本

下载查看

[ENG_CVM_CVM_T2111028101-007_A.3d_igs.zip](#)

英文版本

下载查看

[ENG_CVM_CVM_T2111028101-007_A.3d_stp.zip](#)

英文版本

下载CAD文件代表我接受和同意[使用条款](#)。

数据表/目录页

[EN45545 COMPLIANT HDC INSERTS](#)

英文版本

产品规格

[应用规格](#)

英文版本