

T2059322101-000 ✓ 有效

HDC | HDC HE

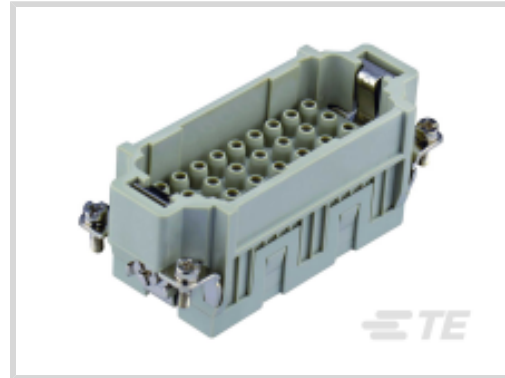
TE 内部编号 T2059322101-000

Rectangular Contact Inserts, Insert for Contacts, Pin, 32 Pole Configuration, Crimp Terminal, 32 Position, 26 – 12 AWG Wire Size, HDC HE

[在 TE 官网查看>](#)



连接器 > 矩形连接器 > 矩形端子插针



矩形连接器插入类型: 端子插入件, 端子插入件

端子类型: 插针

电极配置: 32

线缆端接方法: 压接端子

位数: 32

产品特性

产品类型特性

矩形连接器插入类型	端子插入件, 端子插入件
可密封	否

结构特性

位数	32
----	----

接触件特性

端子类型	插针
电极配置	32

端接特性

线缆端接方法	压接端子
--------	------

尺寸

线径	.14 – 4 mm ²
----	-------------------------

操作/应用

电路应用	电源和信号
------	-------

产品合规性

[如需合规文档, 请访问 TE 官网产品页面。>](#)

欧盟RoHS指令2011/65/EU	符合
--------------------	----



欧盟ELV指令2000/53/EC

符合

中国电器电子产品有害物质限制使用管理办法（China RoHS 2，工业和信息化部携七部委2016年第32号令

没有超出阈值的受限材料

欧盟REACH法规(EC) No. 1907/2006

欧洲化学品管理局最新发布的SVHC候选清单: 2024年1月 (240)
SVHC候选清单的声明更新至: 2024年1月 (240)
不含REACH SVHC

卤素含量

非低卤素 - 包含 Br 或 Cl > 900 ppm。

焊接工艺能力

尚未进行焊接工艺可能性审核

产品合规免责声明

此信息基于对供应商的合理调查以及TE对供应商提供的信息的现有认知。此信息可能发生变化。经TE确认符合欧盟RoHS的产品编号，产品均质材料中铅、六价铬、汞、PBB、PBDE、DEHP、BBP、DBP和DIBP的最大浓度不超过0.1%，镉的最大浓度不超过0.01%或符合指令2011/65/EU(RoHS2)及其修订指令规定的豁免。根据2011/65/EU指令要求电子电气产品需要进行CE标识。元器件产品通常无需进行CE标识。经TE确认符合欧盟ELV指令的产品编号，产品均质材料中，铅、六价铬和汞的最大浓度不超过0.1%，镉的最大浓度不超过0.01%（按重量计算），或符合指令2000/53/EC(ELV)附录中规定的豁免。关于欧盟REACH法规，TE目前提供的此产品编号的物品中高度关注物质(SVHC)的信息是基于欧洲化学品管理局(ECHA)最新发布的“物品中物质的要求指南”，链接如下：<https://echa.europa.eu/guidance-documents/guidance-on-reach>

配套部件



该系列中的其他产品 | HDC HE



矩形端子插针(127)



连接器端子(32)

客户还购买了



TE 产品编号182641-1
欧洲、中东和非洲 CPC



TE 产品编号206070-8
CABLE CLAMP KIT #17



TE 产品编号1-66103-8
III+ PIN,24-20,TIN,LP



TE 产品编号66594-1
TYPE VI SKT CONT,MULTIMATE



TE 产品编号T2030002010-000
CEF-1.0



TE 产品编号T2030001010-000
CEM-1.0



TE 产品编号5-1393788-8
V23079D1005B301

文档

产品图纸

[HEE-032-M](#)

英文版本

CAD 文件

[3D PDF](#)

3D

下载查看

[ENG_CVM_CVM_T2059322101-000_B.2d_dxf.zip](#)

英文版本

下载查看

[ENG_CVM_CVM_T2059322101-000_B.3d_igs.zip](#)

英文版本

下载查看

[ENG_CVM_CVM_T2059322101-000_B.3d_stp.zip](#)

英文版本

下载CAD文件代表我接受和同意[使用条款](#)。



数据表/目录页

HEAVY DUTY CONNECTORS

英文版本

HEAVY DUTY CONNECTORS

日语

产品规格

应用规格

英文版本