

HDC

TE 内部编号 T2050182101-001

Rectangular Contact Inserts, Insert for Contacts, Pin, 18 Pole

Configuration, Crimp Terminal, 18 Position, 26 – 12 AWG Wire Size

[在 TE 官网查看>](#)

连接器 > 矩形连接器 > 矩形端子插针



矩形连接器插入类型: 端子插入件, 端子插入件

端子类型: 插针

电极配置: 18

线缆端接方法: 压接端子

位数: 18

产品特性

产品类型特性

矩形连接器插入类型	端子插入件, 端子插入件
-----------	--------------

结构特性

位数	18
----	----

电气特征

电源电路电压	500 V
--------	-------

主体特性

主要产品颜色	灰色
--------	----

接触件特性

端子类型	插针
------	----

电极配置	18
------	----

端子额定电流 (最大值)	16 A
--------------	------

端接特性

线缆端接方法	压接端子
--------	------

尺寸

线径	.14 – 4 mm ²
----	-------------------------

操作/应用

电路应用	电源和信号
------	-------

包装特性

封装数量	5
封装方法	Box

产品合规性

如需合规文档，请访问 [TE 官网产品页面](#)。>

欧盟RoHS指令2011/65/EU	符合
欧盟ELV指令2000/53/EC	符合
中国电器电子产品有害物质限制使用管理办法（China RoHS 2，工业和信息化部携七部委2016年第32号令	没有超出阈值的受限材料
欧盟REACH法规(EC) No. 1907/2006	欧洲化学品管理局最新发布的SVHC候选清单: 2024年1月（240） SVHC候选清单的声明更新至: 2024年1月（240） 不含REACH SVHC
卤素含量	非低卤素 - 包含 Br 或 Cl > 900 ppm。
焊接工艺能力	尚未进行焊接工艺可能性审核

产品合规免责声明

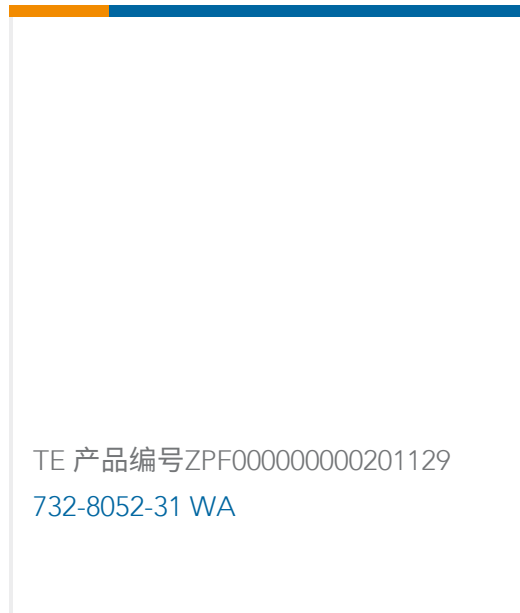
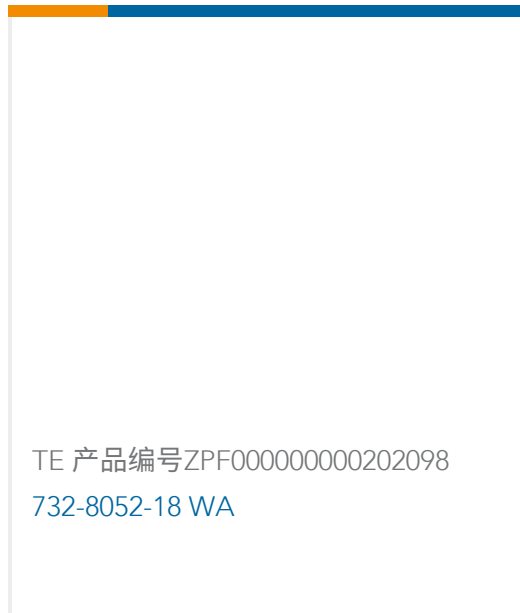
此信息基于对供应商的合理调查以及TE对供应商提供的信息的现有认知。此信息可能发生变化。经TE确认符合欧盟RoHS的产品编号，产品均质材料中铅、六价铬、汞、PBB、PBDE、DEHP、BBP、DBP和DIBP的最大浓度不超过0.1%，镉的最大浓度不超过0.01%或符合指令2011/65/EU(RoHS2)及其修订指令规定的豁免。根据2011/65/EU指令要求电子电气产品需要进行CE标识。元器件产品通常无需进行CE标识。经TE确认符合欧盟ELV指令的产品编号，产品均质材料中，铅、六价铬和汞的最大浓度不超过0.1%，镉的最大浓度不超过0.01%（按重量计算），或符合指令2000/53/EC(ELV)附录中规定的豁免。关于欧盟REACH法规，TE目前提供的此产品编号的物品中高度关注物质（SVHC）的信息是基于欧洲化学品管理局（ECHA）最新发布的“物品中物质的要求指南”，链接如下：<https://echa.europa.eu/guidance-documents/guidance-on-reach>

配套部件

 <p>TE 产品编号 T3609320102-000 DLX-32-M</p>	 <p>TE 产品编号 T1010101200-000 H10B-KDTP</p>	 <p>TE 产品编号 T1210100132-000 H10B-TS-M32</p>	 <p>TE 产品编号 T2030001040-000 CEM-4.0</p>
---	--	--	--



客户还购买了



文档

产品图纸

[HEE-018-M,WITH SS SCREW,NO LOGO](#)

英文版本

CAD 文件

[3D PDF](#)

3D

[下载查看](#)

[ENG_CVM_CVM_T2050182101-001_B.2d_dxf.zip](#)

英文版本

[下载查看](#)

[ENG_CVM_CVM_T2050182101-001_B.3d_igs.zip](#)

英文版本

[下载查看](#)

[ENG_CVM_CVM_T2050182101-001_B.3d_stp.zip](#)

英文版本

下载CAD文件代表我接受和同意 [使用条款](#)。



数据表/目录页

[HEAVY DUTY CONNECTORS](#)

英文版本

[HEAVY DUTY CONNECTORS](#)

日语

产品规格

[应用规格](#)

英文版本