



连接器 > 矩形连接器 > 矩形端子插针



矩形连接器插入类型: 端子插入件

端子类型: 插针

电极配置: 7

线缆端接方法: 压接

位数: 7

产品特性

产品类型特性

矩形连接器插入类型	端子插入件
-----------	-------

结构特性

位数	7
----	---

电气特征

电源电路电压	250 V
--------	-------

主体特性

主要产品颜色	灰色
--------	----

接触件特性

端子类型	插针
电极配置	7
端子额定电流 (最大值)	10 A

端接特性

线缆端接方法	压接
--------	----

尺寸

线径	26 – 14 AWG
----	-------------

操作/应用

电路应用	电源和信号
------	-------

包装特性

封装方法	Box
封装数量	10

产品合规性

如需合规文档，请访问 [TE 官网产品页面](#)。>

欧盟RoHS指令2011/65/EU	符合且适用豁免
欧盟ELV指令2000/53/EC	符合
中国电器电子产品有害物质限制使用管理办法（China RoHS 2，工业和信息化部携七部委2016年第32号令	受限材料超出阈值
欧盟REACH法规(EC) No. 1907/2006	<p>欧洲化学品管理局最新发布的SVHC候选清单: 2025年1月（247）</p> <p>SVHC候选清单的声明更新至: 2025年1月（247）</p> <p>超过限值的SVHC：</p> <p>Pb (1.9% in M-12880-1)</p> <p>Triphenyl phosphate (TPP) (5% in M-16042-1)</p> <p>物品安全使用说明： 使用本产品时不要进食、饮水或吸烟。作业后彻底清洗。阅读并明了所有安全措施前切勿搬动。如果可能，请回收再利用，如需废弃处置，请遵守当地有关法规。</p>
卤素含量	非低卤素 - 包含 Br 或 Cl > 900 ppm。
焊接工艺能力	尚未进行焊接工艺可能性审核

产品合规免责声明

此信息基于对供应商的合理调查以及TE对供应商提供的信息的现有认知。此信息可能发生变化。经TE确认符合欧盟RoHS的产品编号，产品均质材料中铅、六价铬、汞、PBB、PBDE、DEHP、BBP、DBP和DIBP的最大浓度不超过0.1%，镉的最大浓度不超过0.01%或符合指令2011/65/EU(RoHS2)及其修订指令规定的豁免。根据2011/65/EU指令要求电子电气产品需要进行CE标识。元器件产品通常无需进行CE标识。经TE确认符合欧盟ELV指令的产品编号，产品均质材料中，铅、六价铬和汞的最大浓度不超过0.1%，镉的最大浓度不超过0.01%（按重量计算），或符合指令2000/53/EC(ELV)附录中规定的豁免。关于欧盟REACH法规，TE目前提供的此产品编号的物品中高度关注物质（SVHC）的信息是基于欧洲化学品管理局（ECHA）最新发布的“物品中物质的要求指南”，链接如下：<https://echa.europa.eu/guidance-documents/guidance-on-reach>

配套部件

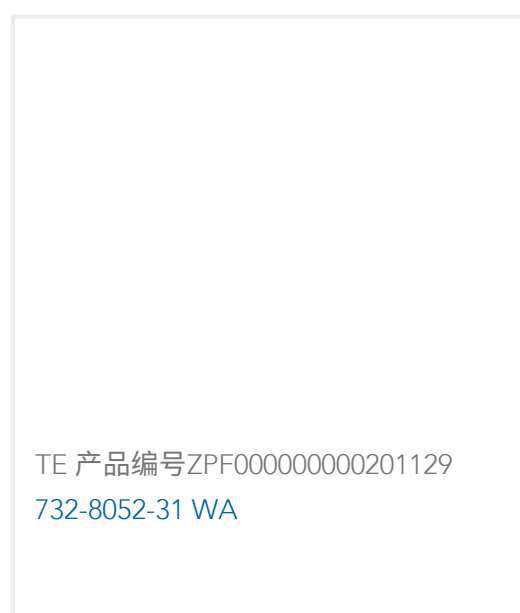
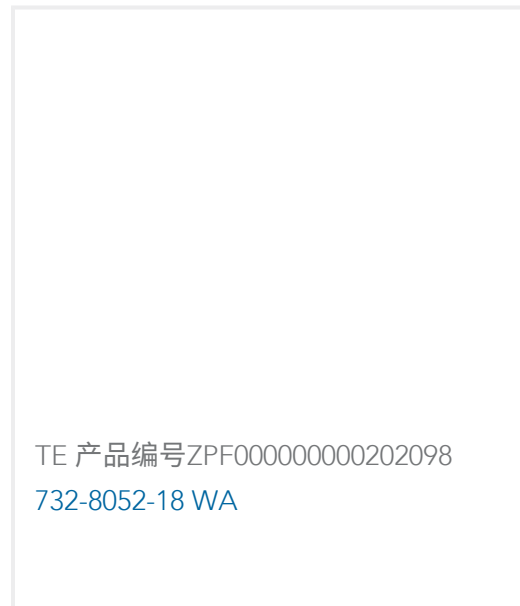




该系列中的其他产品 | HDC HD



客户还购买了



文档

产品图纸

[HD-007-M, WITH SS SCREW, NO LOGO](#)

英文版本

CAD 文件

[3D PDF](#)

[3D](#)



下载查看

[ENG_CVM_CVM_T2020072101-001_B.2d_dxf.zip](#)

英文版本

下载查看

[ENG_CVM_CVM_T2020072101-001_B.3d_igs.zip](#)

英文版本

下载查看

[ENG_CVM_CVM_T2020072101-001_B.3d_stp.zip](#)

英文版本

下载CAD文件代表我接受和同意[使用条款](#)。

数据表/目录页

[HEAVY DUTY CONNECTORS](#)

英文版本

[HEAVY DUTY CONNECTORS](#)

日语

产品规格

[应用规格](#)

英文版本