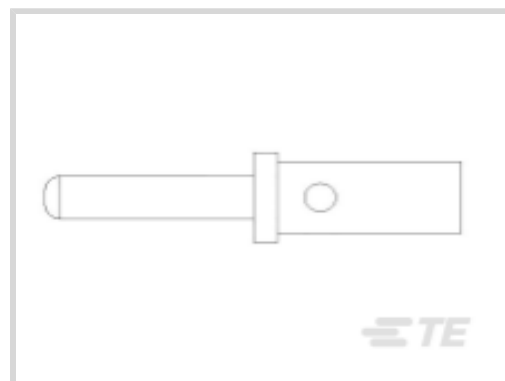




连接器 > 端子 > 连接器端子



端子类型: **插针**

产品特性

接触件特性

端子类型

插针

产品合规性

[如需合规文档，请访问 TE 官网产品页面。>](#)

欧盟RoHS指令2011/65/EU

符合且适用豁免

欧盟ELV指令2000/53/EC

符合

中国电器电子产品有害物质限制使用管理办法（China RoHS 2，工业和信息化部携七部委2016年第32号令

受限材料超出阈值

欧盟REACH法规(EC) No. 1907/2006

欧洲化学品管理局最新发布的SVHC候选清单: 2024年1月 (240)

SVHC候选清单的声明更新至: 2024年1月 (240)

超过限值的SVHC:

Pb (1.2% in In alloy)

物品安全使用说明:

使用本产品时不要进食、饮水或吸烟。作业后彻底清洗。如果可能，请回收再利用，如需废弃处置，请遵守当地有关法规。

卤素含量

尚未进行卤素含量审核

焊接工艺能力

回流焊接可达到 245°C

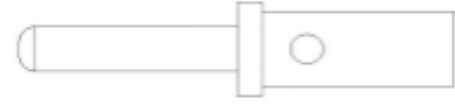
产品合规免责声明

此信息基于对供应商的合理调查以及TE对供应商提供的信息的现有认知。此信息可能发生变化。经TE确认符合欧盟RoHS的产品编号，产品均质材料中铅、六价铬、汞、PBB、PBDE、DEHP、BBP、DBP和DIBP的最大浓度不超过0.1%，镉的最大浓度不超过0.01%或符合指令2011/65/EU(RoHS2)及其修订指令规定的豁免。根据2011/65/EU指令要求电子电气产品需要进行CE标识。元器件产品通常无需进行CE标识。经TE确认符合欧盟ELV指令的产品编号，产品均质材料中，铅、六价铬和汞的最大浓度不超过0.1%，镉的最大浓度不超过0.01%（按重量计算），或符合指令2000/53/EC(ELV)附录中规定的豁免。关于欧盟REACH法规，TE目前提供的此产品编号的物品中高度关注物质(SVHC)的信息是基于欧洲化学品管理局(ECHA)最新发布的“物品中物质的要求指南”，链接如下：<https://echa.europa.eu/guidance-documents/guidance-on-reach>

客户还购买了



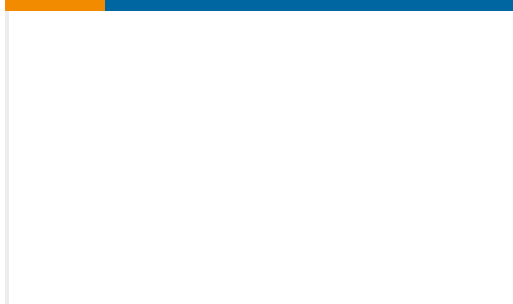
TE 产品编号6385690001
TMS-SCE-1K-1/4-2.0-2



TE 产品编号JN1003P22D
CONTACT PIN. #22



TE 产品编号2381881-1
PBES16 23.8 RB NO LAMP 000 1NC



TE 产品编号JN1130J
MC5/JN1130J DUMMY CONTACT



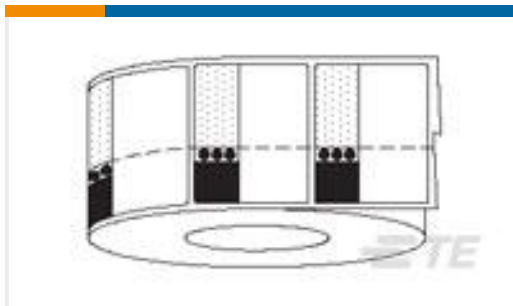
TE 产品编号ZPF00000000114555
DTS 21 Y 15-97 PN-A1453



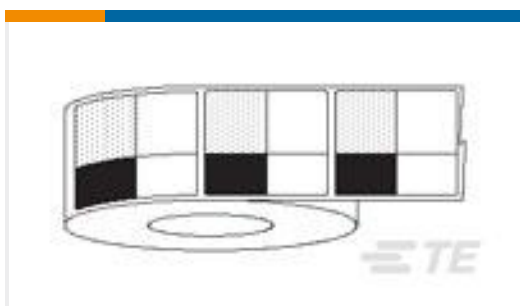
TE 产品编号JN1055D-C100
ASSY.HA20 CONN.REC.2-HOLE



TE 产品编号JN1130F17-08A
PLUG ASSEMBLY MC5 SIZE 17 8 WAY
SOCKET



TE 产品编号123050-000
TP-WEHYDRST-0.250



TE 产品编号595694-000
TP-WEAIRCONST-1.500