

GF1239-000 ✓ 有效

RAYCHEM | RAYCHEM CSJD

TE 内部编号 GF1239-000

Disconnectable Joint,  $\leq 15$  kV, #2 – 4/0 AWG/kcmil Conductor, 1 Core, Silicone Rubber, Concentric Neutral / FS / Tape Cable Shield, RAYCHEM CSJD

[在 TE 官网查看>](#)



能源和电力产品 > 电源电缆附件 > 接头和拼接件 > 冷缩可拆卸接头



安装技术: 冷应用

产品供货情况: 美洲

安装说明: 英语

接头和拼接件产品类型: 可拆换接头

电压等级:  $\leq 15$  kV

[所有 冷缩可拆卸接头 \(21\)](#)

## 产品特性

### 产品类型特性

涂层种类	涂色
材料系统	硅胶
保存期限	2 年
电缆密封方法	胶泥
接头连接器类型	机械
粘合剂涂层	不带
电源元件选项	包含机械式接管
安装技术	冷应用
接头和拼接件产品类型	可拆换接头
电缆屏蔽种类	FS, 同心零线, 胶带

### 结构特性

芯数	1
----	---

### 电气特征

电压等级	$\leq 15$ kV
------	--------------

### 主体特性

主要产品颜色	黑色
--------	----

灵活性

半柔性

绝缘材料

硅橡胶

## 尺寸

长度（已安装）

610 mm[24 in]

兼容导体直径范围

6.8 – 13.4 mm[.268 – .528 in]

兼容的绝缘直径范围

17.5 – 30.5 mm[.69 – 1.2 in]

护套外径

38.1 mm[1.5 in]

## 行业标准

与已批准的标准产品兼容

EDR-5582, IEEE 386

## 产品供货情况

产品供货情况

美洲

## 包装特性

封装数量

1

封装方法

Cardbox

## 其他

产品使用

电源电缆

安装说明

英语

## 产品合规性

如需合规文档，请访问 [TE 官网产品页面](#)。>

欧盟RoHS指令2011/65/EU

符合且适用豁免

欧盟ELV指令2000/53/EC

符合且适用豁免

中国电器电子产品有害物质限制使用管理办法（China RoHS 2，工业和信息化部携七部委2016年第32号令

受限材料超出阈值

欧盟REACH法规(EC) No. 1907/2006

欧洲化学品管理局最新发布的SVHC候选清单: 2025年1月（247）  
SVHC候选清单的声明更新至: 2025年1月（247）

超过限值的SVHC：

Decamethylcyclopentasiloxane (D5) (80% in Component Part)

Pb (3.5% in 3441353)

物品安全使用说明：

使用本产品时不要进食、饮水或吸烟。作业后彻底清洗。如果可能，请回收再利用，如需废弃处置，请遵守当地有关法规。

卤素含量

低卤素 - 每种匀质材料的 Br、Cl、F、I < 900 ppm。也不含 BFR/CFR/PVC

## 焊接工艺能力

## 不适合采用焊接工艺

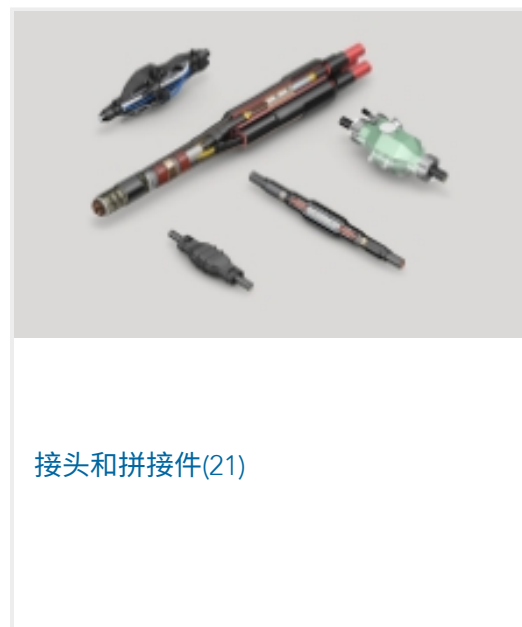
## 产品合规免责声明

此信息基于对供应商的合理调查以及TE对供应商提供的信息的现有认知。此信息可能发生变化。经TE确认符合欧盟RoHS的产品编号，产品均质材料中铅、六价铬、汞、PBB、PBDE、DEHP、BBP、DBP和DIBP的最大浓度不超过0.1%，镉的最大浓度不超过0.01%或符合指令2011/65/EU(RoHS2)及其修订指令规定的豁免。根据2011/65/EU指令要求电子电气产品需要进行CE标识。元器件产品通常无需进行CE标识。经TE确认符合欧盟ELV指令的产品编号，产品均质材料中，铅、六价铬和汞的最大浓度不超过0.1%，镉的最大浓度不超过0.01%（按重量计算），或符合指令2000/53/EC(ELV)附录中规定的豁免。关于欧盟REACH法规，TE目前提供的此产品编号的物品中高度关注物质(SVHC)的信息是基于欧洲化学品管理局(ECHA)最新发布的“物品中物质的要求指南”，链接如下：<https://echa.europa.eu/guidance-documents/guidance-on-reach>

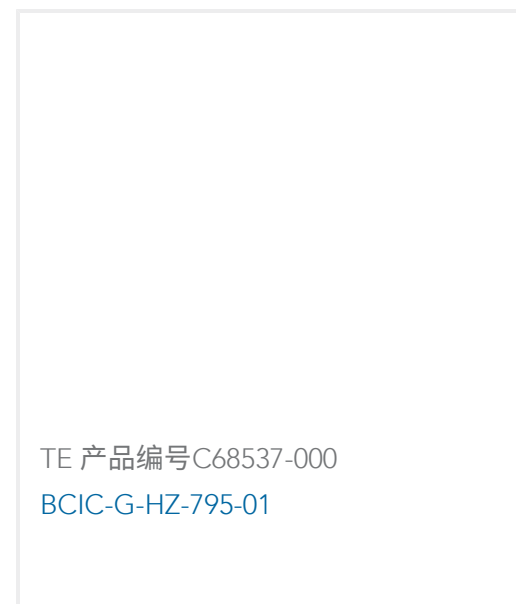
## 配套部件



## 该系列中的其他产品 | RAYCHEM CSJD



## 客户还购买了



## 文档

## 产品图纸

CSJD-2821-C1



英文版本

[数据表/目录页](#)

[Cold Shrink Disconnectable Joint](#)

英文版本

[COLD SHRINK DISCONNECTABLE JOINTS \(CSJD\)](#)

英文版本