



传感器 > 压力传感器 > M10X1 mV 小型压力传感器



Pressure Sensor Type: **Miniature Pressure Transducer**

压力: 350 bar [5000 psi]

压力类型: **密封**

Supply Voltage Range: 10 V

Output Signal Type: 120mV

[所有 M10X1 mV 小型压力传感器 \(75\)](#)

产品特性

产品类型特性

Pressure Sensor Type	Miniature Pressure Transducer
压力类型	密封

结构特性

电气连接	2 米电缆
------	-------

电气特征

Supply Voltage Range	10 V
----------------------	------

尺寸

六角头尺寸 (对边)	15 mm[.59 in]
尺寸	六角 15 mm[六角 .59 in]
产品高度	21.6 mm[.85 in]

使用环境

压力	350 bar[5000 psi]
工作温度范围	-40 – 220 °C[-40 – 428 °F]

操作/应用

耐压范围	1.5X FS
Output Signal Type	120mV

压力精度	±0.25% FSO
------	------------

其他

传感器选件	IP67 保护
-------	---------

配件	M10x1 Male
----	------------

产品合规性

如需合规文档，请访问 [TE 官网产品页面](#)。>

欧盟RoHS指令2011/65/EU	符合
--------------------	----

欧盟ELV指令2000/53/EC	符合
-------------------	----

中国电器电子产品有害物质限制使用管理办法（China RoHS 2，工业和信息化部携七部委2016年第32号令	没有超出阈值的受限材料
---	-------------

欧盟REACH法规(EC) No. 1907/2006	欧洲化学品管理局最新发布的SVHC候选清单: 2024年1月 (240) SVHC候选清单的声明更新至: 2022年6月 (224) 不含REACH SVHC
-----------------------------	---

卤素含量	尚未进行卤素含量审核
------	------------

焊接工艺能力	尚未进行焊接工艺可能性审核
--------	---------------

产品合规免责声明

此信息基于对供应商的合理调查以及TE对供应商提供的信息的现有认知。此信息可能发生变化。经TE确认符合欧盟RoHS的产品编号，产品均质材料中铅、六价铬、汞、PBB、PBDE、DEHP、BBP、DBP和DIBP的最大浓度不超过0.1%，镉的最大浓度不超过0.01%或符合指令2011/65/EU(RoHS2)及其修订指令规定的豁免。根据2011/65/EU指令要求电子电气产品需要进行CE标识。元器件产品通常无需进行CE标识。经TE确认符合欧盟ELV指令的产品编号，产品均质材料中，铅、六价铬和汞的最大浓度不超过0.1%，镉的最大浓度不超过0.01%（按重量计算），或符合指令2000/53/EC(ELV)附录中规定的豁免。关于欧盟REACH法规，TE目前提供的此产品编号的物品中高度关注物质（SVHC）的信息是基于欧洲化学品管理局（ECHA）最新发布的“物品中物质的要求指南”，链接如下：<https://echa.europa.eu/guidance-documents/guidance-on-reach>

配套部件

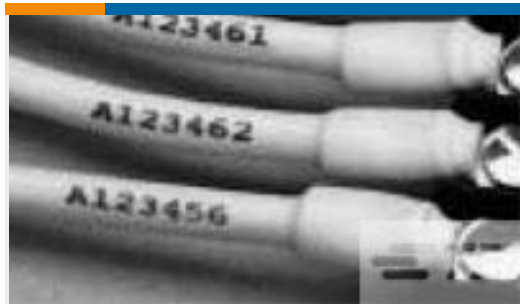


该系列中的其他产品 | [MEAS XPC10](#)



压力传感器(75)

客户还购买了



TE 产品编号5053092090
RNF-100-1/4-0-STK



TE 产品编号36150
PIDG R 22-16 COMM 22-18 MIL 6



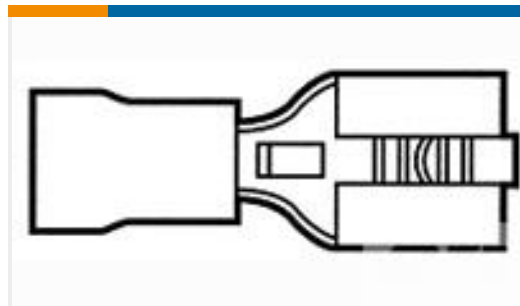
TE 产品编号EM210-X-C00003
M210 STD/ABS



TE 产品编号130517
PIDG 22-16 SPADE M4



TE 产品编号34160
TERMINAL,PG R 16-14 8



TE 产品编号9-160583-5
250 PIDG FASTON REC



TE 产品编号130522
PIDG SPADE



TE 产品编号20019112-00
SONDE CE K 4526 W0.1 PT100



TE 产品编号20019348-00
SONDE CE K 4526 1/5Din B PT100