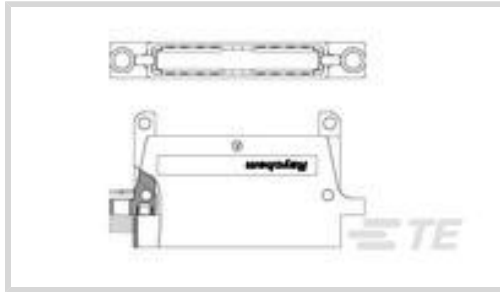




连接器 > 矩形连接器 > 矩形连接器壳体



连接器系统: **线到线**

外壳材料: **铝**

连接器和壳体类型: **母端, 母端**

端子类型: **插座, 插针**

连接器和端子端接到: **印刷电路板**

产品特性

产品类型特性

连接器系统	线到线
连接器和壳体类型	母端, 母端
连接器和端子端接到	印刷电路板

接触件特性

端子额定电流 (最大值)	1.5 A
端子类型	插座, 插针

机械附件

连接器安装类型	面板安装
---------	------

壳体特性

外壳材料	铝
------	---

尺寸

行间距	1.27 mm[.05 in]
-----	-----------------

使用环境

工作温度范围	-65 – 150 °C[-85 – 257 °F]
--------	----------------------------

产品合规性

如需合规文档, 请访问 [TE 官网产品页面](#)。>

欧盟RoHS指令2011/65/EU	符合
欧盟ELV指令2000/53/EC	符合

中国电器电子产品有害物质限制使用管理办法（China RoHS 2，工业和信息化部携七部委2016年第32号令

没有超出阈值的受限材料

欧盟REACH法规(EC) No. 1907/2006

欧洲化学品管理局最新发布的SVHC候选清单: 2024年1月 (240)

SVHC候选清单的声明更新至: 2021年1月 (211)

不含REACH SVHC

卤素含量

尚未进行卤素含量审核

焊接工艺能力

不适合采用焊接工艺

产品合规免责声明

此信息基于对供应商的合理调查以及TE对供应商提供的信息的现有认知。此信息可能发生变化。经TE确认符合欧盟RoHS的产品编号，产品均质材料中铅、六价铬、汞、PBB、PBDE、DEHP、BBP、DBP和DIBP的最大浓度不超过0.1%，镉的最大浓度不超过0.01%或符合指令2011/65/EU(RoHS2)及其修订指令规定的豁免。根据2011/65/EU指令要求电子电气产品需要进行CE标识。元器件产品通常无需进行CE标识。经TE确认符合欧盟ELV指令的产品编号，产品均质材料中，铅、六价铬和汞的最大浓度不超过0.1%，镉的最大浓度不超过0.01%（按重量计算），或符合指令2000/53/EC(ELV)附录中规定的豁免。关于欧盟REACH法规，TE目前提供的此产品编号的物品中高度关注物质（SVHC）的信息是基于欧洲化学品管理局（ECHA）最新发布的“物品中物质的要求指南”，链接如下：<https://echa.europa.eu/guidance-documents/guidance-on-reach>

客户还购买了



TE 产品编号T3609200102-000
DLX-20-M



TE 产品编号T1010161600-000
H16B-KDTP-BO



TE 产品编号T1922160140-000
H16BPR-TGHC-M40



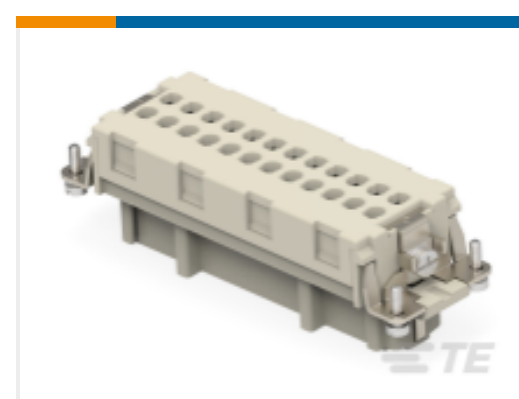
TE 产品编号T1926030116-009
H3APR-TGC-M16-EMC-C



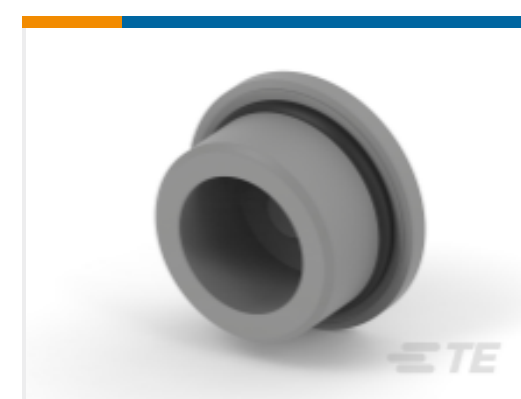
TE 产品编号T2040064101-000
HE-006-MC



TE 产品编号T2040064201-000
HE-006-FC



TE 产品编号T2040244201-000
HE-024-FC



TE 产品编号T3166160111-000
BLIND-16-PM



TE 产品编号T3900250250-000
M25X1.5 VA-25-LM



文档

[产品图纸](#)

[MTC50-JH2-R24](#)

[英文版本](#)