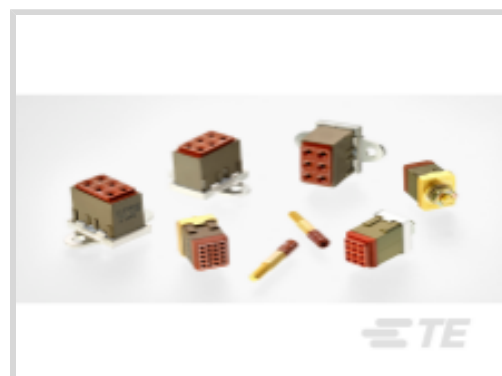




连接器 > 端子接线模块和附件 > 端子接线模块



端子接线系统元件类型: **凸缘安装接地模块**

与端子大小兼容: 16

工组温度范围: -55 – 200 °C

## 产品特性

### 产品类型特性

|            |          |
|------------|----------|
| 端子接线系统元件类型 | 凸缘安装接地模块 |
|------------|----------|

### 主体特性

|         |     |
|---------|-----|
| 连接器密封材料 | 弹性体 |
|---------|-----|

### 接触件特性

|         |    |
|---------|----|
| 与端子大小兼容 | 16 |
|---------|----|

### 使用环境

|        |              |
|--------|--------------|
| 工组温度范围 | -55 – 200 °C |
|--------|--------------|

## 产品合规性

[如需合规文档，请访问 TE 官网产品页面。>](#)

|   |  |
|---|--|
| 欧盟RoHS指令2011/65/EU                                      | 符合且适用豁免  |
| 欧盟ELV指令2000/53/EC                                       | 符合且适用豁免  |
| 中国电器电子产品有害物质限制使用管理办法（China RoHS 2，工业和信息化部携七部委2016年第32号令 | 受限材料超出阈值   |
| 欧盟REACH法规(EC) No. 1907/2006                             | <p>欧洲化学品管理局最新发布的SVHC候选清单: 2024年1月 (240)</p> <p>SVHC候选清单的声明更新至: 2022年6月 (224)</p> <p>超过限值的SVHC:</p> <p>Pb (1.2% in Contact Lead-Copper Alloy)</p> <p>物品安全使用说明:<br/>使用本产品时不要进食、饮水或吸烟。作业后彻底清洗。如果可能，请回收再利用，如需废弃处置，请遵守当地有关法规。</p> |

|      |            |
|------|------------|
| 卤素含量 | 尚未进行卤素含量审核 |
|------|------------|

焊接工艺能力

尚未进行焊接工艺可能性审核

产品合规免责声明

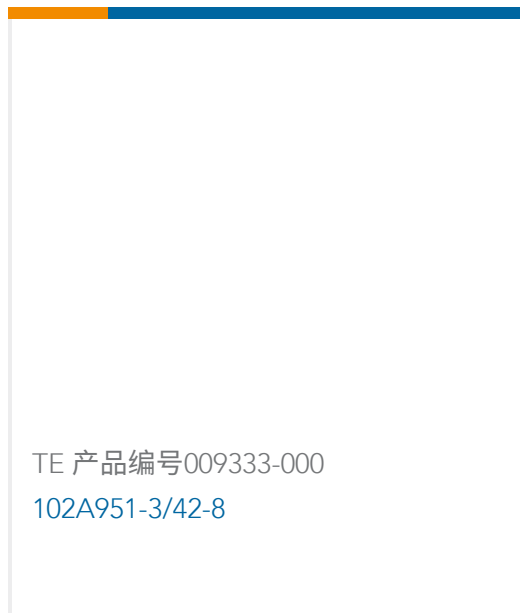
此信息基于对供应商的合理调查以及TE对供应商提供的信息的现有认知。此信息可能发生变化。经TE确认符合欧盟RoHS的产品编号，产品均质材料中铅、六价铬、汞、PBB、PBDE、DEHP、BBP、DBP和DIBP的最大浓度不超过0.1%，镉的最大浓度不超过0.01%或符合指令2011/65/EU(RoHS2)及其修订指令规定的豁免。根据2011/65/EU指令要求电子电气产品需要进行CE标识。元器件产品通常无需进行CE标识。经TE确认符合欧盟ELV指令的产品编号，产品均质材料中，铅、六价铬和汞的最大浓度不超过0.1%，镉的最大浓度不超过0.01%（按重量计算），或符合指令2000/53/EC(ELV)附录中规定的豁免。关于欧盟REACH法规，TE目前提供的此产品编号的物品中高度关注物质（SVHC）的信息是基于欧洲化学品管理局（ECHA）最新发布的“物品中物质的要求指南”，链接如下：<https://echa.europa.eu/guidance-documents/guidance-on-reach>

该系列中的其他产品 | DEUTSCH CTJ



端子接线模块(117)

客户还购买了



文档

产品图纸

MODULE ASSY

英文版本

CTJ716E01D

Terminal Junction Modules, Grounding Module Flange Mount, -55 – 200 °C,  
DEUTSCH CTJ

