



能源和电力产品 > 电源电缆附件 > 接头和拼接件 > 12-42 kV 热缩电缆接头



接头和拼接件产品供货情况: ANZPAC, 中国, 亚洲, 欧洲、中东和非洲, 美洲

安装说明: [英语](#)

接头和拼接件技术: [热收缩](#)

接头和拼接件电压等级: ≤ 24 kV

接头和拼接件应用类型: [直插式](#)

[所有 12-42 kV 热缩电缆接头 \(79\)](#)

产品特性

产品类型特性

接头和拼接件技术	热收缩
接头和拼接件产品类型	中压尺寸转换接头
绝缘	聚合物
电缆屏蔽种类	导线
包含机械式接管	是
连接器类型	机械
产品系列	MXSU

结构特性

芯数	1
----	---

电气特征

接头和拼接件电压等级	≤ 24 kV
------------	---------

尺寸

截面范围	800 mm ²
接头和拼接件绝缘层直径	44.8 – 46.9 mm[1.76 – 1.84 in]
电缆截面 (最大值) (主线)	800 mm ²
电缆截面 (最小值) (主线)	800 mm ²



接头和拼接件导体直径	32 – 33.8 mm[1.25 – 1.33 in]
------------	------------------------------

护套外径	58 – 61 mm[2.28 – 2.4 in]
------	---------------------------

操作/应用

接头和拼接件应用类型	直插式
------------	-----

行业标准

设计说明书	HD CENELEC 629.1
-------	------------------

产品供货情况

接头和拼接件产品供货情况	ANZPAC, 中国, 亚洲, 欧洲、中东和非洲, 美洲
--------------	------------------------------

包装特性

封装数量	1
------	---

其他

安装说明	英语
------	----

产品合规性

如需合规文档，请访问 [TE 官网产品页面](#)。>

欧盟RoHS指令2011/65/EU	不符合
欧盟ELV指令2000/53/EC	符合且适用豁免
中国电器电子产品有害物质限制使用管理办法（China RoHS 2，工业和信息化部携七部委2016年第32号令	受限材料超出阈值
欧盟REACH法规(EC) No. 1907/2006	欧洲化学品管理局最新发布的SVHC候选清单: 2024年1月（240） SVHC候选清单的声明更新至: 2021年1月（211） 不含REACH SVHC
卤素含量	非低卤素 - 包含 Br 或 Cl > 900 ppm。
焊接工艺能力	不适合采用焊接工艺

产品合规免责声明

此信息基于对供应商的合理调查以及TE对供应商提供的信息的现有认知。此信息可能发生变化。经TE确认符合欧盟RoHS的产品编号，产品均质材料中铅、六价铬、汞、PBB、PBDE、DEHP、BBP、DBP和DIBP的最大浓度不超过0.1%，镉的最大浓度不超过0.01%或符合指令2011/65/EU(RoHS2)及其修订指令规定的豁免。根据2011/65/EU指令要求电子电气产品需要进行CE标识。元器件产品通常无需进行CE标识。经TE确认符合欧盟ELV指令的产品编号，产品均质材料中，铅、六价铬和汞的最大浓度不超过0.1%，镉的最大浓度不超过0.01%（按重量计算），或符合指令2000/53/EC(ELV)附录中规定的豁免。关于欧盟REACH法规，TE目前提供的此产品编号的物品中高度关注物质(SVHC)的信息是基于欧洲化学品管理局(ECHA)最新发布的“物品中物质的要求指南”，链接如下：<https://echa.europa.eu/guidance-documents/guidance-on-reach>



配套部件



TE 产品编号 2107308-1
BSMB-800 MK2



TE 产品编号 CS0650-000
MXSU-6171

该系列中的其他产品 | RAYCHEM MXSU



接头和拼接件(149)

客户还购买了



TE 产品编号2832180-2
BLMT-500/630 MK2-17



TE 产品编号743209-014
12-42 kV 热缩电缆接头



TE 产品编号CP5841-011
MXSU-6161-T6



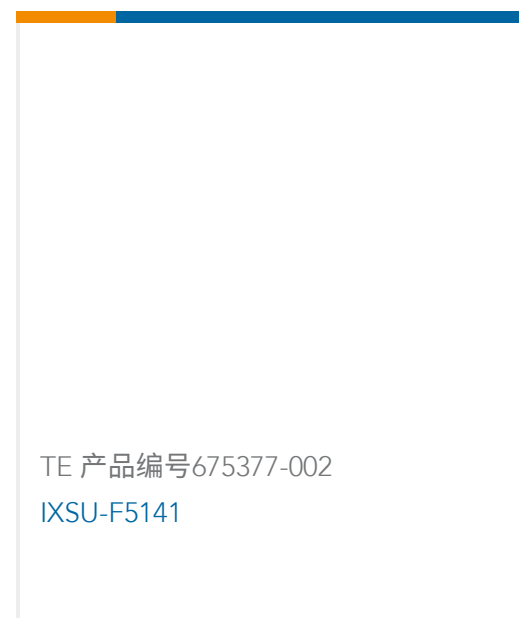
TE 产品编号CR5012-011
RSTI-6855



TE 产品编号345474-000
EKM-2050-3D1-5S/U



TE 产品编号D56795-000
EKM-2042SK-2D1-6-E42



TE 产品编号675377-002
IXSU-F5141



TE 产品编号CP5840-000
MXSU-6151-T6

文档

产品图纸

[MXSU-5171](#)

英文版本

[数据表/目录页](#)



MXSU JOINTING SYSTEM

英文版本

使用说明书

[使用说明书 \(非美国\)](#)

英文版本

[使用说明书 \(非美国\)](#)

德语

[使用说明书 \(非美国\)](#)