

CM6539-000 ✓ 有效

RAYCHEM | RAYCHEM HVBT

TE 内部编号 CM6539-000

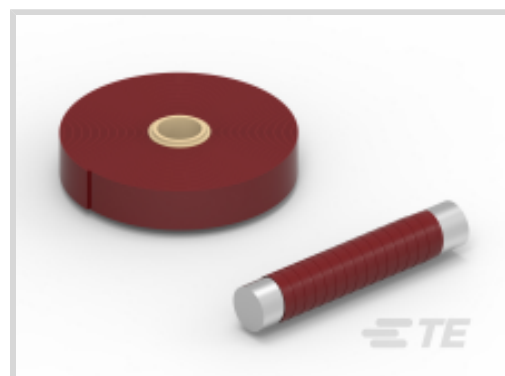
Busbar Insulation, EMEA, Heat Shrink, ≤ 36 kV, Bus Bars, Tape

Width 1 in, RAYCHEM HVBT

[在 TE 官网查看>](#)



能源和电力产品 > 避雷器、绝缘子与绝缘产品 > 母排绝缘 > 高压母排绝缘胶带



母排绝缘产品供货情况: EMEA

母排绝缘技术: 热收缩

母线绝缘电压等级: ≤ 36 kV

设备: 汇流条

母线绝缘胶带宽度: [1 in]

[所有 高压母排绝缘胶带 \(6\)](#)

产品特性

产品类型特性

材料系统	聚烯烃
母排绝缘技术	热收缩

电气特征

母线绝缘电压等级	≤ 36 kV
----------	--------------

主体特性

颜色	红色
----	----

尺寸

	1 in
--	------

使用环境

工组温度范围	-40 – 90 °C
--------	-------------

操作/应用

低卤素	是
应用类型	原始设备制造商
设备	汇流条

产品供货情况

母排绝缘产品供货情况	EMEA
------------	------



产品合规性

如需合规文档，请访问 [TE 官网产品页面](#)。>

欧盟RoHS指令2011/65/EU	符合
欧盟ELV指令2000/53/EC	符合
中国电器电子产品有害物质限制使用管理办法（China RoHS 2，工业和信息化部携七部委2016年第32号令	没有超出阈值的受限材料
欧盟REACH法规(EC) No. 1907/2006	欧洲化学品管理局最新发布的SVHC候选清单: 2024年1月（240） SVHC候选清单的声明更新至: 2016年6月（169） 超过限值的SVHC： Not Yet Reviewed
卤素含量	低卤素 - 每种均质材料的 Br、Cl、F、I < 900 ppm。也不含 BFR/CFR/PVC
焊接工艺能力	不适合采用焊接工艺

产品合规免责声明

此信息基于对供应商的合理调查以及TE对供应商提供的信息的现有认知。此信息可能发生变化。经TE确认符合欧盟RoHS的产品编号，产品均质材料中铅、六价铬、汞、PBB、PBDE、DEHP、BBP、DBP和DIBP的最大浓度不超过0.1%，镉的最大浓度不超过0.01%或符合指令2011/65/EU(RoHS2)及其修订指令规定的豁免。根据2011/65/EU指令要求电子电气产品需要进行CE标识。元器件产品通常无需进行CE标识。经TE确认符合欧盟ELV指令的产品编号，产品均质材料中，铅、六价铬和汞的最大浓度不超过0.1%，镉的最大浓度不超过0.01%（按重量计算），或符合指令2000/53/EC(ELV)附录中规定的豁免。关于欧盟REACH法规，TE目前提供的物品中高度关注物质含量（SVHC）信息是基于欧洲化学品管理局（ECHA）“物品中物质的要求指南”（2011年4月第2版），在最终产品中高度关注物质含量按重量计算不超过0.1%。TE注意到欧洲法院在2015年9月10日的裁定（也被称为O5A：Once An Article Always An Article），对于“复杂物品”，高度关注物质含量阈值标准适用于产品本身以及组成产品的单个物品。TE已经基于新的ECHA“物品中物质的要求指南”（2017年6月第4版）完成对O5A规则的评估，并将相应更新REACH的声明。

配套部件



该系列中的其他产品 | RAYCHEM HVBT



母排绝缘(6)

客户还购买了



TE 产品编号CR6078-000
RSTI-6952



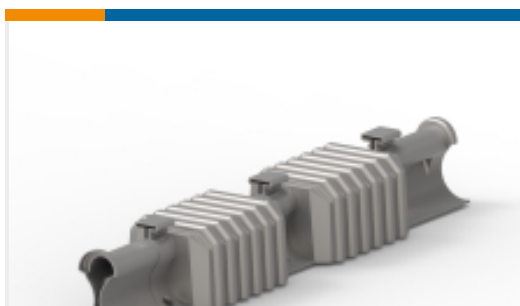
TE 产品编号CU8546-000
WCSM-48/12-1200/S



TE 产品编号764220-000
核厚壁热缩管



TE 产品编号415673-000
SHRINKMARK-10-2-9



TE 产品编号F73660-000
BCIC-G-7.5D/18-3(B3)



TE 产品编号791137-000
HVT-1592-SG



TE 产品编号366580-000
WCSF-650-50/17-9N-B20

文档

产品图纸

[HVBT-1-R-01\(B8\)](#)

英文版本

数据表/目录页

[HIGH VOLTAGE BUSBAR INSULATION TAPES](#)

英文版本

[HVBT HIGH VOLTAGE BUSBAR INSULATION TAPES IEEE](#)

英文版本

使用说明书

[使用说明书 \(美国\)](#)

英文版本