

CG3794-000 ✓ 有效

CROMPTON INSTRUMENTS

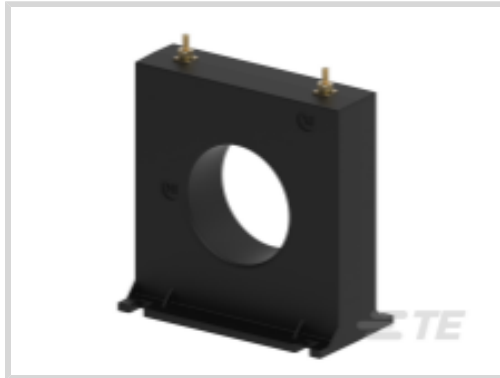
TE 内部编号 CG3794-000

Current Transformers & Shunts, AC (Current Transformers), ANSI CT, Single Phase, 5 A Output Current, 150/5, Aperture Diameter 2.06 in

[在 TE 官网查看>](#)



能源和电力产品 > 电流变压器和分流器



电压应用类型: 交流 (电流变压器)

电流变压器类型: ANSI CT

系统相位类型: 单相

输出电流: 5 A

比率: 150/5

## 产品特性

### 产品类型特性

电压应用类型	交流 (电流变压器)
电流变压器类型	ANSI CT
系统相位类型	单相

### 电气特征

输出电流	5 A
------	-----

### 尺寸

比率	150/5
	4.12 in
产品重量	1.2 kg

### 行业标准

与机构/标准产品兼容	CSA
------------	-----

## 产品合规性

如需合规文档, 请访问 [TE 官网产品页面](#)。>

欧盟RoHS指令2011/65/EU	符合
欧盟ELV指令2000/53/EC	未进行合规性审核
中国电器电子产品有害物质限制使用管理办法 (China RoHS 2, 工	没有超出阈值的受限材料

## 工业和信息化部携七部委2016年第32号令

欧盟REACH法规(EC) No. 1907/2006

欧洲化学品管理局最新发布的SVHC候选清单: 2024年1月 (240)

SVHC候选清单的声明更新至: 2024年1月 (240)

不含REACH SVHC

卤素含量

低卤素 - 每种均质材料的 Br、Cl、F、I &lt; 900 ppm。也不含 BFR/CFR/PVC

焊接工艺能力

不适合采用焊接工艺

## 产品合规免责声明

此信息基于对供应商的合理调查以及TE对供应商提供的信息的现有认知。此信息可能发生变化。经TE确认符合欧盟RoHS的产品编号，产品均质材料中铅、六价铬、汞、PBB、PBDE、DEHP、BBP、DBP和DIBP的最大浓度不超过0.1%，镉的最大浓度不超过0.01%或符合指令2011/65/EU(RoHS2)及其修订指令规定的豁免。根据2011/65/EU指令要求电子电气产品需要进行CE标识。元器件产品通常无需进行CE标识。经TE确认符合欧盟ELV指令的产品编号，产品均质材料中，铅、六价铬和汞的最大浓度不超过0.1%，镉的最大浓度不超过0.01%（按重量计算），或符合指令2000/53/EC(ELV)附录中规定的豁免。关于欧盟REACH法规，TE目前提供的此产品编号的物品中高度关注物质(SVHC)的信息是基于欧洲化学品管理局(ECHA)最新发布的“物品中物质的要求指南”，链接如下：<https://echa.europa.eu/guidance-documents/guidance-on-reach>

## 配套部件



## 客户还购买了





TE 产品编号2-1630024-5  
HSC250 6R8 5%



TE 产品编号2180263004  
55A0811-18-9



TE 产品编号1-926475-6  
MOD 4 HSG

## 文档

### 产品图纸

[CI-6SFT151](#)

英文版本

### 数据表/目录页

[MODEL-6SFT-CURRENT-TRANSFORMERS](#)

英文版本