

462A421-780-0 ✓ 有效

RAYCHEM

TE 内部编号 CC1311-000

Y Shape Cable Transistion, 4 Branches , 780 Material Code, 780

Material Systems Code, -55 – 175 °C [-67 – 347 °F]

[在 TE 官网查看>](#)



线路保护与管理 > 热缩模件 > 电缆转接点和分线点

模制部件形状: Y形

分支/支脚数量: 4

材料代码: 780

材料系统代码: 780

粘合要求: **粘合剂需单独购买**

## 产品特性

### 产品类型特性

|        |    |
|--------|----|
| 模制部件形状 | Y形 |
|--------|----|

### 结构特性

|         |          |
|---------|----------|
| 分支/支脚数量 | 4        |
| 粘合要求    | 粘合剂需单独购买 |

### 主体特性

|        |       |
|--------|-------|
| 主要产品材料 | NBCCS |
| 材料代码   | 780   |
| 材料系统代码 | 780   |

### 尺寸

|             |                              |
|-------------|------------------------------|
| 内径范围 (支脚 3) | 6.6 – 13.2 mm [.26 – .52 in] |
| 内径范围 (支脚 2) | 6.6 – 13.2 mm [.26 – .52 in] |
| 内径范围 (支脚 1) | 6.6 – 13.2 mm [.26 – .52 in] |
| 内径范围 (主体)   | 6.6 – 19.8 mm [.26 – .78 in] |

### 使用环境

|        |                             |
|--------|-----------------------------|
| 工组温度范围 | -55 – 175 °C [-67 – 347 °F] |
| 电阻保护   | 化学、生物、放射性物质及核物质 (CBRN)      |

### 操作/应用

|      |    |
|------|----|
| 机械阻力 | 辐射 |
|------|----|

### 其他

|          |      |
|----------|------|
| 模制部件形状代码 | 462A |
|----------|------|

尺寸代码

421

## 产品合规性

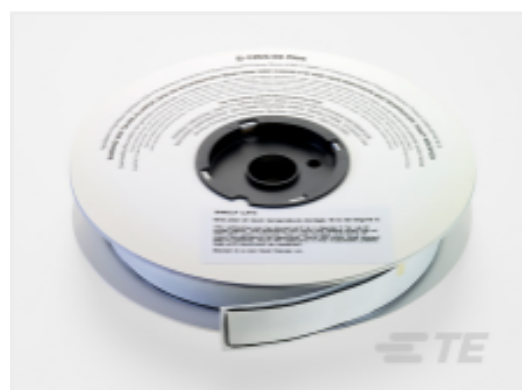
如需合规文档，请访问 [TE 官网产品页面](#)。>

|   |   |
|---|---|
| 欧盟RoHS指令2011/65/EU                                      | 符合  |
| 欧盟ELV指令2000/53/EC                                       | 不在合规性范围内  |
| 中国电器电子产品有害物质限制使用管理办法（China RoHS 2，工业和信息化部携七部委2016年第32号令 | 没有超出阈值的受限材料   |
| 欧盟REACH法规(EC) No. 1907/2006                             | 欧洲化学品管理局最新发布的SVHC候选清单: 2025年1月（247）<br>SVHC候选清单的声明更新至: 2025年1月（247）<br>不含REACH SVHC |
| 卤素含量  | 低溴/氯 - 每种均质材料的 Br 和 Cl < 900 ppm。也不含 BFR/CFR/PVC                                    |
| 焊接工艺能力  | 不适合采用焊接工艺   |

### 产品合规免责声明

此信息基于对供应商的合理调查以及TE对供应商提供的信息的现有认知。此信息可能发生变化。经TE确认符合欧盟RoHS的产品编号，产品均质材料中铅、六价铬、汞、PBB、PBDE、DEHP、BBP、DBP和DIBP的最大浓度不超过0.1%，镉的最大浓度不超过0.01%或符合指令2011/65/EU(RoHS2)及其修订指令规定的豁免。根据2011/65/EU指令要求电子电气产品需要进行CE标识。元器件产品通常无需进行CE标识。经TE确认符合欧盟ELV指令的产品编号，产品均质材料中，铅、六价铬和汞的最大浓度不超过0.1%，镉的最大浓度不超过0.01%（按重量计算），或符合指令2000/53/EC(ELV)附录中规定的豁免。关于欧盟REACH法规，TE目前提供的此产品编号的物品中高度关注物质（SVHC）的信息是基于欧洲化学品管理局（ECHA）最新发布的“物品中物质的要求指南”，链接如下：<https://echa.europa.eu/guidance-documents/guidance-on-reach>

## 配套部件

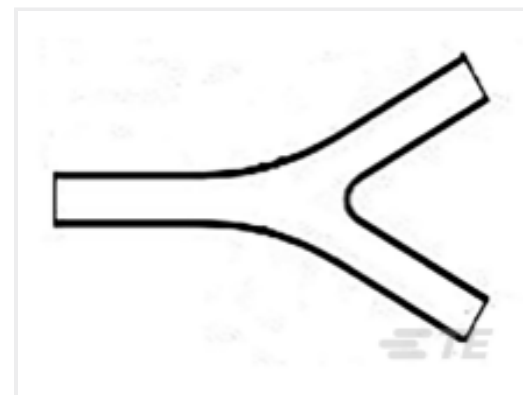


TE 产品编号 195133-000  
S1255-04-3/4X100FT

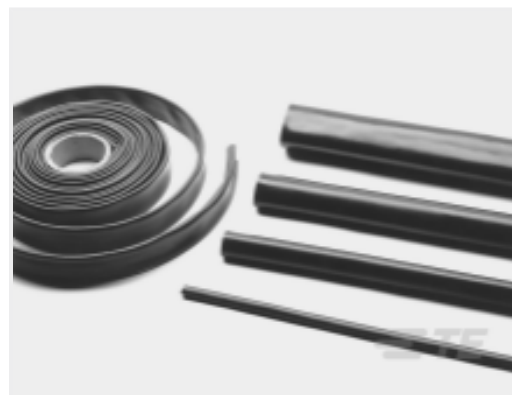
## 客户还购买了



TE 产品编号CAT-D38999-DTS2Z  
D38999：方形凸缘，21-41 插件



TE 产品编号CC1305-000  
381A301-780-0



TE 产品编号CAT-R21-T790723  
单壁 RT 780：热缩管，2:1 收缩比



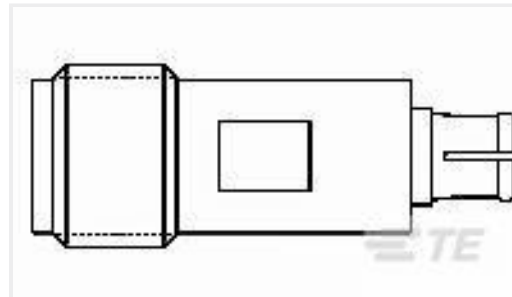
TE 产品编号CB4860-000  
202C611-780-0



TE 产品编号F47580-000  
PVF200143WE2.5



TE 产品编号1828700-3  
CBL ADPT,PRO BEAM MINI PLUG 6.0  
AL EPDM



TE 产品编号1056702-1  
2980 2240 00

## 文档

### 产品图纸

[462A421-780-0](#)

英文版本

### 数据表/目录页

[1654025\\_Sec4\\_-780](#)

英文版本

[Raychem Molded Parts Visual Guide](#)

英文版本