

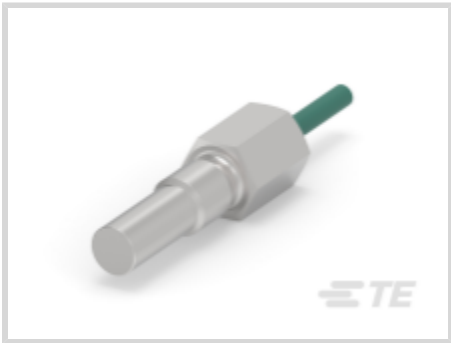
非公路涡轮转速传感器（可变磁阻）



[在 TE 官网查看>](#)

传感器 > 速度传感器

这款涡轮转速传感器采用可变磁阻传感技术和不锈钢螺纹外壳。专为商用车和非公路车辆而设计。该产品可针对各种车辆规格和要求进行定制。



速度传感器产品类型: 汽车

传感器技术: 可变磁阻

TE Connectivity 的非公路涡轮转速传感器专为商用和非公路车辆而设计，是提高发动机效率和环保性能的关键工具。

这款先进的传感器支持实时处理涡轮转速信号，使 ECU 能够访问涡轮增压器的整个转速范围，并有效地利用更宽的转速范围，而不受安全裕度限制。这种能力有助于确保精确的涡轮控制，在有效范围内优化其运行，并根据需要提高性能，从而减少二氧化碳和氮氧化物的排放。

主要特性

- 不锈钢螺纹外壳
- 高温陶瓷灌封
- PTFE 电缆
- 模拟输出

应用

- 商用卡车
- 采矿和建筑设备
- 发电机组

耐高温

通过陶瓷灌封的不锈钢外壳，传感器头能够在高达 300°C 的温度下连续工作。这种耐用性确保了即使在高温环境中也能实现可靠的性能。

久经考验的可靠性

TE 的涡轮转速传感器在市场上已有 20 多年的历史，在稳健性和可靠性方面享有盛誉。这种耐用性和在业界的良好信誉突显了其可靠性和卓越性能。



定制灵活性

这款传感器高度可定制，能够满足不同的系统要求，并确保无缝集成到各种车型中。

联系我们

在 TE，我们了解精密、高质量传感器在汽车工程中的关键作用。我们具备先进的工程能力和丰富的行业应用知识，所开发的解决方案能够满足严苛的技术要求。我们在全球范围内确保提供响应式服务，并与您现有的系统无缝集成。如果您正在寻找兼具出色性能和可靠性的传感器，请联系我们。我们的团队已准备好与您展开讨论，让您了解我们如何通过定制传感器解决方案来助力您成功完成您的下一个项目。

产品特性

参考编号

TE 内部编号	CAT-TRS0029
---------	-------------

产品类型特性

速度传感器产品类型	汽车
传感器技术	可变磁阻

[查看下一页产品](#)



相关材料

Data Sheet

Off-Road Turbo Speed Sensor (VR)

English

Customer View Model

Customer View Model

3D

Customer View Model

Customer View Model

English

Customer View Model

Customer View Model

English

Customer View Model

Customer View Model

English