

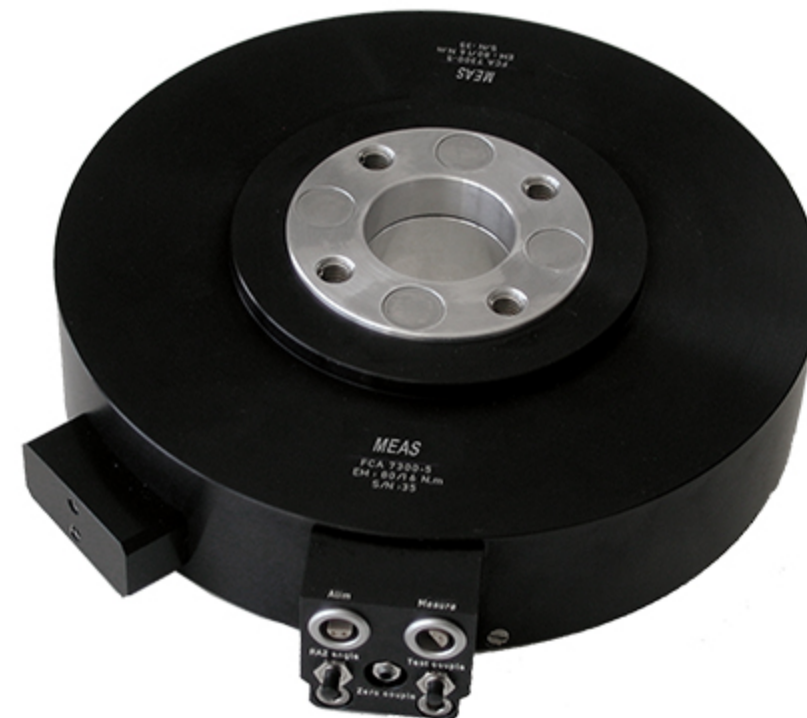
Steering Wheel Sensor - Amplified



MEAS | MEAS FCA7300

[在 TE 官网查看>](#)

FCA 7300 系列具有五个同步模拟输出信号（两个扭矩、两个角度和一个角速度）。



[传感器 > 扭矩传感器](#)

FCA7300 方向盘传感器专为汽车测试而设计，可提供全方位的扭矩、速度和角速度测量。



扭矩传感器类型: **汽车用扭矩传感器**

力作用方向: **逆时针, 顺时针**

满量程范围: **8 - 200 lbf**

旋转速度: **180 RPM**

优势

- 通用 - 适合所有道路车辆
- 通过固定转接头快速安装
- 10 倍 FS 扭矩过载保护
- 市场领先的精确度
- 低安装深度
- 用于角度/速度测量的 3000 点光学编码器
- 在内部处理角度/速度信号，以提供模拟输出
- 无需外部 TTL 电子器件
- 可选可调转向止动装置（自折叠式安全保护）

产品特性

产品类型特性

扭矩传感器类型

汽车用扭矩传感器

电气特征

满量程范围 (Nm)	10 - 250
满量程范围 (lbf)	8 - 200
扭矩传感器电源电压 (VDC)	10 - 28

信号特征

输出信号	±10 V, ±10 V
------	--------------

使用环境

工作温度范围 (°C)	-20 - 80
工作温度范围 (°F)	-4 - 176

操作/应用

旋转速度 (RPM)	180
------------	-----

其他

力作用方向	逆时针, 顺时针
扭矩传感器精确度 (% of FS)	±.15

参考编号

TE 内部编号	CAT-TOR0008
---------	-------------

[查看下一页产品](#)

产品 (1 of 1)



Steering Wheel Sensor - Amplified

TE 产品编号	CAT-TOR0008
欧盟RoHS指令2011/65/EU	尚未经过欧盟 RoHS 符合性审核
欧盟ELV指令2000/53/EC	尚未经过欧盟 ELV 符合性审核
产品系列	MEAS
系列	MEAS FCA7300

***欧盟RoHS指令2011/65/EU**

这些产品符合欧盟有害物质限制指令2011/65/EU (RoHS2). 特定的电子电器设备产品被要求不得含有汞、镉、六价铬、PBB、PBDE、铅、DEHP、BBP、DBP和DIBP超出阈值。被标识为"符合"的产品均不含有以上所列任何物质超出阈值。根据指令要求，电子电器整机产品将标有CE标识，元器件产品则无需标识。

****欧盟ELV指令2000/53/EC**

这些产品符合车辆报废指令 2000/53/EC (ELV) 的物质限用要求。ELV 指令要求车辆的材料和元件所含的汞、镉、六价铬和铅不得超出规定阈值。标明"合规"的产品中的此类物质含量未超出阈值。

相关材料

[Data Sheet](#)

[FCA7300](#)

English

该系列中的其他产品 | [MEAS FCA7300](#)



扭矩传感器(1)