

LKZ Vinyl Electric Symbol Labels



LKZ

[在 TE 官网查看>](#)

[标识和标签](#) > [标签](#) > [安全符号和电气符号](#)

一种具有永久性丙烯酸粘合剂的预印自粘电气符号标签，用于标识铜导轨、电气连接或操作资源。



标签类型: Die-Cut

标签粘合剂类型: 永久性丙烯酸

主要产品材料: 乙烯

LKZ 预印自粘电气符号标签具有永久性丙烯酸粘合剂，

用于标识铜导轨、电气连接或操作资源。LKZ 乙烯基标签采用纸张形式提供，以方便使用。

特性和优点

- 预印
- 采用纸张形式提供，以方便使用
- 优异的耐污垢、耐污渍和耐流体性
- 具有各种尺寸的多种不同电气标志

工作温度范围

-30 °C 至 80 °C (-22°F 至 176°F)

标签厚度

120 µm (0.0047")

粘合剂

永久性丙烯酸粘合剂

规范和认证

FTM-1

了解更多信息

技术数据手册：TTDS-203 和 204

产品特性

产品类型特性

电气符号类型	Ground, 中性, 交流电流相位 1, 交流电流相位 2, 交流电流相位 3, 保护接地, 保护接地导体 (PE), 分离式电压接地源, 带保护的中性电线 (PEN), 接地, 直流电流 (正), 直流电流 (负)
--------	---

主体特性

主要产品颜色	白色, 蓝色, 黑色
主要产品材料	乙烯

尺寸

产品宽度 (mm)	12.5, 16, 20, 25, 31.5
产品宽度 (in)	.49, .63, .78, .98, 1.24
产品高度 (mm)	12.5, 16, 20, 25, 31.5
产品高度 (in)	.492, .63, .787, .984, 1.24

使用环境

工作温度范围 (°C)	-30 - 120
工作温度范围 (°F)	-22 - 255, -22 - 256, -22 - 257, -22 - 258, -22 - 259, -22 - 260, -22 - 261, -22 - 262, -22 - 263, -22 - 264, -22 - 265, -22 - 266, -22 - 267, -22 - 268, -22 - 269, -22 - 270, -22 - 271, -22 - 272, -22 - 273, -22 - 274, -22 - 275, -22 - 276, -22 - 277, -22 - 278, -22 - 279, -22 - 280, -22 - 281, -22 - 282, -22 - 283, -22 - 284, -22 - 285, -22 - 286, -22 - 287, -22 - 288, -22 - 289, -22 - 290, -22 - 291, -22 - 292, -22 - 293, -22 - 294, -22 - 295, -22 - 296, -22 - 297, -22 - 298, -22 - 299, -22 - 300, -22 - 301, -22 - 302, -22 - 303, -22 - 304, -22 - 305, -22 - 306, -22 - 307, -22 - 308, -22 - 309, -22 - 310, -22 - 311, -22 - 312, -22 - 313, -22 - 314, -22 - 315, -22 - 316, -22 - 317, -22 - 318, -22 - 319, -22 - 320, -22 - 321, -22 - 322, -22 - 323, -22 - 324

打印机/标签特性

横跨标签数	1
每页的标签数	10, 5, 6, 8
标签类型	Die-Cut

包装特性

封装数量	5, 6, 8, 10
封装方法	聚乙烯袋



其他

标签粘合剂类型

永久性丙烯酸

参考编号

TE 内部编号

CAT-T3437-L769

[查看下一页产品](#)

产品 (1 of 5)



LKZ16B7



LKZ12B3



LKZ12B4



LKZ12PE

TE 产品编号	8-1768034-1	C56426-000	6-1768034-2	7-1768034-3
电气符号类型	保护接地	Ground	Ground	保护接地导体 (PE)
产品宽度	16 mm	12.5 mm	12.5 mm	12.5 mm
产品高度	16 mm	12.5 mm	12.5 mm	12.5 mm
主要产品颜色	白色	白色		
欧盟RoHS指令2011/65/EU	符合欧盟 RoHS 标准	符合欧盟 RoHS 标准	符合欧盟 RoHS 标准	符合欧盟 RoHS 标准
欧盟ELV指令2000/53/EC	符合欧盟 ELV 标准	符合欧盟 ELV 标准	符合欧盟 ELV 标准	符合欧盟 ELV 标准
系列	LKZ	LKZ	LKZ	LKZ

***欧盟RoHS指令2011/65/EU**

这些产品符合欧盟有害物质限制指令2011/65/EU (RoHS2)。特定的电子电器设备产品被要求不得含有汞、镉、六价铬、PBB、PBDE、铅、DEHP、BBP、DBP和DIBP超出阈值。被标识为“符合”的产品均不含有以上所列任何物质超出阈值。根据指令要求，电子电器整机产品将标有CE标识，元器件产品则无需标识。

****欧盟ELV指令2000/53/EC**

这些产品符合车辆报废指令 2000/53/EC (ELV) 的物质限用要求。ELV 指令要求车辆的材料和元件所含的汞、镉、六价铬和铅不得超出规定阈值。标明“合规”的产品中的此类物质含量未超出阈值。

产品 (2 of 5)



LKZ12B5



LKZ12B6



LKZ12B7



LKZ12L2

TE 产品编号	6-1768034-3	6-1768034-4	6-1768034-5	6-1768034-8
电气符号类型	分离式电压接地源	Ground	保护接地	交流电流相位 2
产品宽度	12.5 mm	12.5 mm	12.5 mm	12.5 mm
产品高度	12.5 mm	12.5 mm	12.5 mm	12.5 mm
主要产品颜色	白色	白色	白色	黑色
欧盟RoHS指令2011/65/EU	符合欧盟 RoHS 标准	符合欧盟 RoHS 标准	符合欧盟 RoHS 标准	符合欧盟 RoHS 标准
欧盟ELV指令2000/53/EC	符合欧盟 ELV 标准	符合欧盟 ELV 标准	符合欧盟 ELV 标准	符合欧盟 ELV 标准
系列	LKZ	LKZ	LKZ	LKZ

***欧盟RoHS指令2011/65/EU**

这些产品符合欧盟有害物质限制指令2011/65/EU (RoHS2)。特定的电子电器设备产品被要求不得含有汞、镉、六价铬、PBB、PBDE、铅、DEHP、BBP、DBP和DIBP超出阈值。被标识为“符合”的产品均不含有以上所列任何物质超出阈值。根据指令要求，电子电器整机产品将标有CE标识，元器件产品则无需标识。

****欧盟ELV指令2000/53/EC**

这些产品符合车辆报废指令 2000/53/EC (ELV) 的物质限用要求。ELV 指令要求车辆的材料和元件所含的汞、镉、六价铬和铅不得超出规定阈值。标明“合规”的产品中的此类物质含量未超出阈值。

产品 (3 of 5)



LKZ12L3



LKZ12N



LKZ16B6



LKZ16N

TE 产品编号	6-1768034-9	7-1768034-2	8-1768034-0	571868-000
电气符号类型	交流电流相位 3	中性	Ground	中性
产品宽度	12.5 mm	12.5 mm	16 mm	16 mm
产品高度	12.5 mm	12.5 mm	16 mm	16 mm
主要产品颜色	黑色	蓝色	白色	蓝色
欧盟RoHS指令2011/65/EU	符合欧盟 RoHS 标准	符合欧盟 RoHS 标准	符合欧盟 RoHS 标准	符合欧盟 RoHS 标准
欧盟ELV指令2000/53/EC	符合欧盟 ELV 标准	符合欧盟 ELV 标准	符合欧盟 ELV 标准	符合欧盟 ELV 标准
系列	LKZ	LKZ	LKZ	LKZ

***欧盟RoHS指令2011/65/EU**

这些产品符合欧盟有害物质限制指令2011/65/EU (RoHS2)。特定的电子电器设备产品被要求不得含有汞、镉、六价铬、PBB、PBDE、铅、DEHP、BBP、DBP和DIBP超出阈值。被标识为“符合”的产品均不含有以上所列任何物质超出阈值。根据指令要求，电子电器整机产品将标有CE标识，元器件产品则无需标识。

****欧盟ELV指令2000/53/EC**

这些产品符合车辆报废指令 2000/53/EC (ELV) 的物质限用要求。ELV 指令要求车辆的材料和元件所含的汞、镉、六价铬和铅不得超出规定阈值。标明“合规”的产品中的此类物质含量未超出阈值。

产品 (4 of 5)



LKZ16PE



LKZ16PEN



LKZ12B1



LKZ12B2

TE 产品编号	708798-000	8-1768034-5	6-1768034-0	6-1768034-1
电气符号类型	保护接地导体 (PE)	带保护的中性电线 (PEN)	直流电流 (正)	直流电流 (负)
产品宽度	16 mm	16 mm	12.5 mm	12.5 mm
产品高度	16 mm	16 mm	12.5 mm	12.5 mm
主要产品颜色			白色	白色
欧盟RoHS指令2011/65/EU	符合欧盟 RoHS 标准	符合欧盟 RoHS 标准	符合欧盟 RoHS 标准	符合欧盟 RoHS 标准
欧盟ELV指令2000/53/EC	符合欧盟 ELV 标准	符合欧盟 ELV 标准	符合欧盟 ELV 标准	符合欧盟 ELV 标准
系列	LKZ	LKZ	LKZ	LKZ

***欧盟RoHS指令2011/65/EU**

这些产品符合欧盟有害物质限制指令2011/65/EU (RoHS2)。特定的电子电器设备产品被要求不得含有汞、镉、六价铬、PBB、PBDE、铅、DEHP、BBP、DBP和DIBP超出阈值。被标识为“符合”的产品均不含有以上所列任何物质超出阈值。根据指令要求，电子电器整机产品将标有CE标识，元器件产品则无需标识。

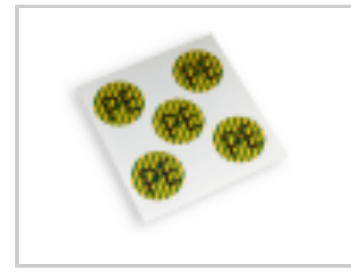
****欧盟ELV指令2000/53/EC**

这些产品符合车辆报废指令 2000/53/EC (ELV) 的物质限用要求。ELV 指令要求车辆的材料和元件所含的汞、镉、六价铬和铅不得超出规定阈值。标明“合规”的产品中的此类物质含量未超出阈值。

产品 (5 of 5)



LKZ12E



LKZ12L-MINUS



LKZ12L-PLUS



LKZ12L1

TE 产品编号	6-1768034-6	7-1768034-0	7-1768034-1	6-1768034-7
电气符号类型	接地	直流电流 (负)	直流电流 (正)	交流电流相位 1
产品宽度	12.5 mm	12.5 mm	12.5 mm	12.5 mm
产品高度	12.5 mm	12.5 mm	12.5 mm	12.5 mm
主要产品颜色	黑色	黑色	黑色	黑色
欧盟RoHS指令2011/65/EU	符合欧盟 RoHS 标准	符合欧盟 RoHS 标准	符合欧盟 RoHS 标准	符合欧盟 RoHS 标准
欧盟ELV指令2000/53/EC	符合欧盟 ELV 标准	符合欧盟 ELV 标准	符合欧盟 ELV 标准	符合欧盟 ELV 标准
系列	LKZ	LKZ	LKZ	LKZ

***欧盟RoHS指令2011/65/EU**

这些产品符合欧盟有害物质限制指令2011/65/EU (RoHS2)。特定的电子电器设备产品被要求不得含有汞、镉、六价铬、PBB、PBDE、铅、DEHP、BBP、DBP和DIBP超出阈值。被标识为“符合”的产品均不含有以上所列任何物质超出阈值。根据指令要求，电子电器整机产品将标有CE标识，元器件产品则无需标识。

****欧盟ELV指令2000/53/EC**

这些产品符合车辆报废指令 2000/53/EC (ELV) 的物质限用要求。ELV 指令要求车辆的材料和元件所含的汞、镉、六价铬和铅不得超出规定阈值。标明“合规”的产品中的此类物质含量未超出阈值。

相关材料

Data Sheet

Identification Solutions Catalog EN

English

Data Sheet

SFATEY_AND_ELECTRICAL_SYMBOL_LABELS

English

该系列中的其他产品 | LKZ



安全符号和电气符号(44)