

# Photo Control Sleeve

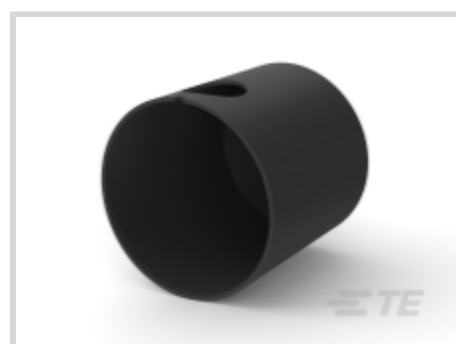
LUMAWISE | LUMAWISE Photocontrol Accessories

[在 TE 官网查看>](#)



[连接器](#) > [照明连接器](#) > [街道照明控制](#) > [路灯附件](#)

符合 ANSI 136.41 标准的 TE LUMAWISE 光控制套管配备有直径 76 mm 和 81 mm 的基座组件和多种高度的外壳，可在光控制件和调光插座之间提供完整的电源和信号接口。



照明产品类型: **套管**

## 符合 ANSI 136.41 标准的 TE Connectivity (TE) LUMAWISE 光控制套管

可用于 LED 室外巷道照明、街道照明和区域照明装置等应用。该基座组件解决方案包含电扭锁端子、弹簧片信号端子和单独包装的泡沫密封圈。LUMAWISE 光控制基座与额定 5VA 的外壳或与侧孔或顶孔开放的彩色套管组合使用时，完全装配的光控制基座可达到 IP66 密封等级。

### 应用

- 街道和巷道照明
- 光控器
- 停车场照明

### 优势

- 接受 ANSI 标准可调光光敏电阻，以实现光敏电阻和照明设备间的互连
- 提供 2 或 4 个调光接触件，可支持 1 或 2 个信道调光协议
- 可实现可靠电源互连的稳固扭锁接触件
- 母端通过导线引线预端接，以便集成到新的或现有的灯具
- 提供适用于不同额定温度照明设备的 105° 和 150° C 级导线绝缘

## 进一步了解

[街道照明控制](#)

[产品系列登录页面](#)

[LUMAWISE 调光插座](#)

[详细了解我们的调光插座](#)

[LUMAWISE 可旋转调光插座](#)

[详细了解我们的可旋转调光插座](#)

[LUMAWISE 光控制基座](#)

[详细了解我们的光控制基座](#)

[LUMAWISE 光控制外壳](#)

[详细了解我们的光控制外壳](#)

## 产品特性

### 产品类型特性

照明产品类型

套管

### 参考编号

TE 内部编号

CAT-ST833-P5663B

## 相关材料

### Data Sheet

[LUMAWISE ENDURANCE N CONTROL BASE, SLEEVE AND COVER](#)

Chinese (Simplified)

### Data Sheet

[LUMAWISE ENDURANCE N CONTROL BASE, SLEEVE AND COVER](#)

English

[该系列中的其他产品](#) | [LUMAWISE Photocontrol Accessories](#)



路灯附件(1)