

# 高压刚性总线连接器

SIMEL | SIMEL SIMABUS

[在 TE 官网查看>](#)



能源和电力产品 > 电源系统连接器 > 机械式接管

我们的 SIMABUS 高压刚性总线连接器和夹具用于交流和直流应用中的刚性总线连接，同时提供公制和英制尺寸。



机械式接管技术: **栓接**

室外使用: **是**

## 我们的 SIMABUS 高压刚性总线连接器

用于高达 500 kV（相对相电压）的交流和直流应用中的刚性总线连接。该系列包括机械支撑、接头、引出和与终端设备（螺栓和垫）的连接以及接地箍筋、端盖/屏蔽层和挡片等附件。

公制系列包括适用于 80MM O/D 到 250MM O/D 的铝管导线的产品。

英制系列包括适用于 2.5" - 6" 的铝管导线的产品（SPS 和 EHPS 尺寸）。

### 主要特性

- 模块化设计：其配置几乎适用于任何母线尺寸
- 提供可贯穿整个设计的灵活性，既可用于新应用，也可用于改装应用
- 出色电气性能
- 高强度机械元件
- 高品质铸造元件

### Metric Range Technical Data

<b>Voltage</b>	66 kV to 550 kV max
<b>Current</b>	1250 A to 6000 A
<b>Short-time current</b>	40 kA/3 sec to 80 kA/1 sec
<b>Busbar size</b>	80 MM O/D up to 250 MM O/D
<b>Terminal fixing</b>	Fixed or expansion type, to connect square or rectangular palms of high voltage equipment, as well as solid studs in aluminum or copper from 30 to 60 mm O/D
<b>Post insulator connections</b>	76 mm PCD to 275 mm PCD
<b>Material</b>	High-grade aluminum alloy
<b>Fasteners</b>	M12 bolts in stainless steel with pre-waxed nuts to ensure pressure contact efficiency and contact reliability. Avoids bolts seizing during tightening operation.
<b>Standards</b>	EN, ANSI/NEMA & DIN compliant
<b>Expansion connectors</b>	Expansion type connectors are equipped with multiple 721 SAL or 910 SAL conductor arrangements



### Imperial Range Technical Data

<b>Voltage</b>	66 kV to 550 kV max
<b>Current</b>	1250 A to 4500 A
<b>Short-time current</b>	40 kA/3 sec to 55 kA/1 sec
<b>Busbar size</b>	2.5" IPS O/D up to 6" IPS O/D for both SPS and EHPS sizes
<b>Terminal fixing</b>	Fixed or expansion type, to connect square or rectangular palms of high voltage equipment, as well as solid studs in aluminum or copper from 1.18" and up to 2.36" O/D
<b>Post insulator connections</b>	3" PCD to 10" PCD
<b>Material</b>	High-grade aluminum alloy
<b>Fasteners</b>	Stainless steel hardware with pre-waxed nuts to ensure pressure contact efficiency and contact reliability. Avoids bolts seizure during tightening operation.
<b>Standards</b>	ANSI/NEMA & DIN compliant
<b>Expansion connectors</b>	Expansion type connectors are equipped with multiple 721 SAL or 910 SAL conductor arrangements



高压模块化变电站连接器



## 观看网络研讨会

### <b>高压变电站连接器网络研讨会

注册并观看我们的关于 IEEE 和 IEC 市场的模块化栓接高压变电站连接器的网络研讨会。

## 了解我们的高压变电站连接器系列

### 变电站连接器

我们的机械变电站连接器可用于刚性总线连接，适用架空铝制柔性导线。它们可替代多种类型的连接器，从而能缩短交货周期、消除浪费并提高变电站的性能。

## 产品特性

### 产品类型特性

产品系列	Simabus, Simaflex, Simel
机械式接管技术	栓接
机械式接管材料	铝, 铝合金

### 结构特性

外观检查	否
接触件螺栓数量	1, 2, 3, 4, 5, 6, 8, 9, 10, 12, 13

### 电气特征

机械式接管电压等级 (kV)	≤ 500, ≤ 550
----------------	--------------

### 主体特性

机械式接管导体材料	铜, 铝, 铝合金
导体类型	100 mm 管, 120 mm 管, 80 mm 管, 母排, 管, 绞线, 螺柱
阻塞	否, 是

### 尺寸

内径范围 (mm)	100, 104, 120, 122, 122.24, 124, 128.2, 131,
-----------	--



	134, 140, 141.29, 148, 160, 180, 184, 200, 222, 250, 57.15, 60, 68, 69.85, 70, 80, 85.72, 90, 90.48, 92, 95
内径范围 (in)	2.25, 2.36, 2.67, 2.75, 2.76, 3.12, 3.14, 3.15, 3.5, 3.54, 3.62, 3.74, 4.09, 4.72, 4.8, 4.81, 4.88, 5.04, 5.16, 5.27, 5.51, 5.56, 5.83, 7.08, 8.74, 8.74 - 8.47
螺钉尺寸	30, 40, 50, 60
导体线径范围 (kcmil)	1431, 1700, 2.76, 2.87, 3.15, 3.5, 3.94, 4, 4.5, 4.72, 4.92, 5.51, 5.56, 5.91, 6.3, 6.62, 7.87, 9.84
螺栓头尺寸 (对边) (mm)	17, 19
导体线径范围 (主线) (mm <sup>2</sup> )	100, 101.6, 114.3, 120, 125, 140, 141, 141.3, 150, 160, 168.2, 200, 250, 36.6, 38.5, 70, 73.03, 80, 88.9
导体线径范围 (AWG/kcmil)	1431, 1700
掌孔直径	14, 14.3, 14.5, 16, 16.5, 18, M16

**操作/应用**

不含铅、镉等重金属	是
带电安装	否
应用类型	修复接头连接器, 分线夹, 刚性卧式扁平端子, 刚性标志出线端子, 刚性立式扁平端子, 刚性立式螺栓式端子, 刚性立轴扁平端子, 单个总线支撑, 单母排支架, 双三通连接器, 双接地箍筋, 双母排支架, 可调三通连接器, 可调肘形头, 固定/滑动母排引出, 导线支架, 平行连接管到导体, 扩展接头连接器, 接地箍筋, 接地箍筋连接器, 插塞式连接器, 栓接耦合器, 母线减震器, 母线支撑, 母线耦合器, 端子连接器, 端屏蔽层, 端盖, 管的引出, 管的端盖, 膨胀三通连接器, 膨胀卧式扁平端子, 膨胀立式扁平端子, 膨胀立式螺栓式端子, 膨胀立轴扁平端子, 膨胀端子连接器, 适用于管的刚性接头, 适用于管的刚性端接, 适用于管的扩展接头, 适用于管的扩展端接, 适用于管的接地箍筋, 阻尼器
室内使用	是
室外使用	是

**行业标准**

REACH 符合性	是
NEMA 间距 (2 孔)	是



标准	ANSI/NEMA CC1-2009, IEC 62271-1   ANSI /NEMA CC1-2009, IEC 62271-1, IEC, NEMA
获得 CSA 认证的机械式接管	否
获得 UL 认证的机械式接管	否

**产品供货情况**

机械式接管产品供货情况	LAM, NAM, ROA, 全球, 欧洲、中东和非洲
-------------	-----------------------------

**其他**

导体规格类型	AAC/AAAC, ACSR, AWG
--------	---------------------

**参考编号**

TE 内部编号	CAT-SIMABUS
---------	-------------

[查看下一页产品](#)

产品 (1 of 5)



5 TJL 82 P7-P10-275 T6"  
EHPS 69



5 TTPAL 82 T5"EHPS  
100X150 R529 47



5 TTPAL 82 T6"IPS 100X150  
R529 49



5 TTPAL 82 T6"EHPS  
100X150 R529 69

TE 产品编号	1-2315929-0	1-2315988-0	1-2315988-1	1-2315988-2
机械式接管产品供货情况	LAM, NAM	LAM, NAM	LAM, NAM	LAM, NAM
机械式接管电压等级	≤ 500 kV	≤ 500 kV	≤ 500 kV	≤ 500 kV
机械式接管导体材料	铝	铝	铝	铝
导体类型	管	管	管	管
导体线径范围	6.62 kcmil	5.56 kcmil	6.62 kcmil	6.62 kcmil
获得 CSA 认证的机械式接管 获得 UL 认证的机械式接管				
机械式接管材料	铝合金	铝合金	铝合金	铝合金
接触件螺栓数量	8	2	2	2
掌孔直径 导体规格类型				
室内使用	是	是	是	是
阻塞				
欧盟RoHS指令2011/65/EU	超出欧盟 RoHS 标准范围	超出欧盟 RoHS 标准范围	超出欧盟 RoHS 标准范围	超出欧盟 RoHS 标准范围
欧盟ELV指令2000/53/EC	尚未经过欧盟 ELV 符合性审核	尚未经过欧盟 ELV 符合性审核	尚未经过欧盟 ELV 符合性审核	尚未经过欧盟 ELV 符合性审核
产品系列	SIMEL	SIMEL	SIMEL	SIMEL
系列	SIMEL SIMABUS	SIMEL SIMABUS	SIMEL SIMABUS	SIMEL SIMABUS

**\*欧盟RoHS指令2011/65/EU**

这些产品符合欧盟有害物质限制指令2011/65/EU (RoHS2). 特定的电子电器设备产品被要求不得含有汞、镉、六价铬、PBB、PBDE、铅、DEHP、BBP、DBP和DIBP超出阈值。被标识为"符合"的产品均不含有以上所列任何物质超出阈值。根据指令要求，电子电器整机产品将标有CE标识，元器件产品则无需标识。

**\*\*欧盟ELV指令2000/53/EC**

这些产品符合车辆报废指令 2000/53/EC (ELV) 的物质限用要求。ELV 指令要求车辆的材料和元件所含的汞、镉、六价铬和铅不得超出规定阈值。标明"合规"的产品中的此类物质含量未超出阈值。

产品 (2 of 5)



5 TTPDL 82 T4"IPS 100 C290  
47

5 TTPDL 82 T5"IPS 100X150  
R529 47

5 TTPF 82 T2"1/2IPS 100  
C290

5 TTPF 82 T3"IPS 100 C290

TE 产品编号	1-2316426-0	1-2316426-1	2182833-1	2182833-2
机械式接管产品供货情况	LAM, NAM	LAM, NAM	LAM, NAM	LAM, NAM
机械式接管电压等级	≤ 500 kV	≤ 500 kV	≤ 500 kV	≤ 500 kV
机械式接管导体材料	铝	铝	铝	铝
导体类型	管	管	管	管
导体线径范围	4.5 kcmil	5.56 kcmil	2.87 kcmil	3.5 kcmil
获得 CSA 认证的机械式接管 获得 UL 认证的机械式接管				
机械式接管材料	铝合金	铝合金	铝合金	铝合金
接触件螺栓数量	4	4	4	4
掌孔直径	14.3		14.3	14.3
导体规格类型				
室内使用	是	是	是	是
阻塞				
欧盟RoHS指令2011/65/EU	符合欧盟 RoHS 标准	超出欧盟 RoHS 标准范围	超出欧盟 RoHS 标准范围	超出欧盟 RoHS 标准范围
欧盟ELV指令2000/53/EC	符合欧盟 ELV 标准	尚未经过欧盟 ELV 符合性审核	超出欧盟 ELV 标准范围	超出欧盟 ELV 标准范围
产品系列	SIMEL	SIMEL	SIMEL	SIMEL
系列	SIMEL SIMABUS	SIMEL SIMABUS	SIMEL SIMABUS	SIMEL SIMABUS

**\*欧盟RoHS指令2011/65/EU**

这些产品符合欧盟有害物质限制指令2011/65/EU (RoHS2)。特定的电子电器设备产品被要求不得含有汞、镉、六价铬、PBB、PBDE、铅、DEHP、BBP、DBP和DIBP超出阈值。被标识为“符合”的产品均不含有以上所列任何物质超出阈值。根据指令要求，电子电器整机产品将标有CE标识，元器件产品则无需标识。

**\*\*欧盟ELV指令2000/53/EC**

这些产品符合车辆报废指令 2000/53/EC (ELV) 的物质限用要求。ELV 指令要求车辆的材料和元件所含的汞、镉、六价铬和铅不得超出规定阈值。标明“合规”的产品中的此类物质含量未超出阈值。

产品 (3 of 5)



5 TTPF 82 T3 1/2 IPS 100 C290

5 TTPF 82 T4 IPS 100 C290

5 TTPF 82 T5 IPS 100X150 R529

5 TTPF 82 T6 IPS 100X150 R529

TE 产品编号	2182833-3	2182833-4	2182833-5	2182833-6
机械式接管产品供货情况	LAM, NAM	LAM, NAM	LAM, NAM	LAM, NAM
机械式接管电压等级	≤ 500 kV	≤ 500 kV	≤ 500 kV	≤ 500 kV
机械式接管导体材料	铝	铝	铝	铝
导体类型	管	管	管	管
导体线径范围	4 kcmil	4.5 kcmil	5.56 kcmil	6.62 kcmil
获得 CSA 认证的机械式接管 获得 UL 认证的机械式接管				
机械式接管材料	铝合金	铝合金	铝合金	铝合金
接触件螺栓数量	4	4	4	4
掌孔直径	14.3	14.3		
导体规格类型				
室内使用	是	是	是	是
阻塞				
欧盟RoHS指令2011/65/EU	超出欧盟 RoHS 标准范围	超出欧盟 RoHS 标准范围	超出欧盟 RoHS 标准范围	超出欧盟 RoHS 标准范围
欧盟ELV指令2000/53/EC	超出欧盟 ELV 标准范围	超出欧盟 ELV 标准范围	超出欧盟 ELV 标准范围	超出欧盟 ELV 标准范围
产品系列	SIMEL	SIMEL	SIMEL	SIMEL
系列	SIMEL SIMABUS	SIMEL SIMABUS	SIMEL SIMABUS	SIMEL SIMABUS

**\*欧盟RoHS指令2011/65/EU**

这些产品符合欧盟有害物质限制指令2011/65/EU (RoHS2)。特定的电子电器设备产品被要求不得含有汞、镉、六价铬、PBB、PBDE、铅、DEHP、BBP、DBP和DIBP超出阈值。被标识为“符合”的产品均不含有以上所列任何物质超出阈值。根据指令要求，电子电器整机产品将标有CE标识，元器件产品则无需标识。

**\*\*欧盟ELV指令2000/53/EC**

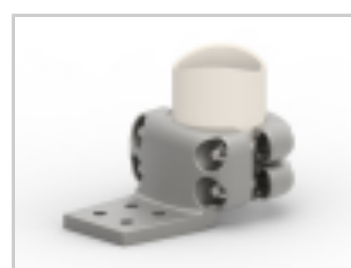
这些产品符合车辆报废指令 2000/53/EC (ELV) 的物质限用要求。ELV 指令要求车辆的材料和元件所含的汞、镉、六价铬和铅不得超出规定阈值。标明“合规”的产品中的此类物质含量未超出阈值。



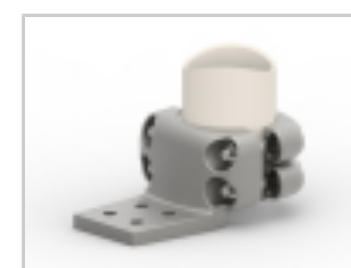
产品 (4 of 5)



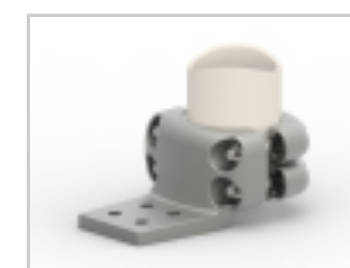
5 TTPF 82 T6"EHPS 100X150 R529



5 TTPE 82 T2"1/2IPS 100 C290



5 TTPE 82 T3"IPS 100 C290



5 TTPE 82 T3"1/2IPS 100 C290

TE 产品编号	2182833-7	2182863-1	2182863-2	2182863-3
机械式接管产品供货情况	LAM, NAM	LAM, NAM	LAM, NAM	LAM, NAM
机械式接管电压等级	≤ 500 kV	≤ 500 kV	≤ 500 kV	≤ 500 kV
机械式接管导体材料	铝	铝	铝	铝
导体类型	管	管	管	管
导体线径范围	6.62 kcmil	2.87 kcmil	3.5 kcmil	4 kcmil
获得 CSA 认证的机械式接管 获得 UL 认证的机械式接管				
机械式接管材料	铝合金	铝合金	铝合金	铝合金
接触件螺栓数量	4	4	4	4
掌孔直径		14.3	14.3	14.3
导体规格类型				
室内使用	是	是	是	是
阻塞				
欧盟RoHS指令2011/65/EU	超出欧盟 RoHS 标准范围	超出欧盟 RoHS 标准范围	超出欧盟 RoHS 标准范围	超出欧盟 RoHS 标准范围
欧盟ELV指令2000/53/EC	超出欧盟 ELV 标准范围	超出欧盟 ELV 标准范围	超出欧盟 ELV 标准范围	超出欧盟 ELV 标准范围
产品系列	SIMEL	SIMEL	SIMEL	SIMEL
系列	SIMEL SIMABUS	SIMEL SIMABUS	SIMEL SIMABUS	SIMEL SIMABUS

**\*欧盟RoHS指令2011/65/EU**

这些产品符合欧盟有害物质限制指令2011/65/EU (RoHS2)。特定的电子电器设备产品被要求不得含有汞、镉、六价铬、PBB、PBDE、铅、DEHP、BBP、DBP和DIBP超出阈值。被标识为“符合”的产品均不含有以上所列任何物质超出阈值。根据指令要求，电子电器整机产品将标有CE标识，元器件产品则无需标识。

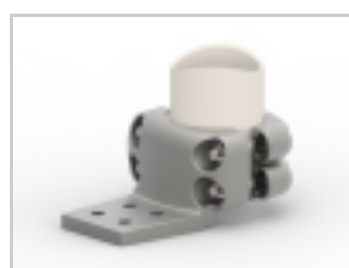
**\*\*欧盟ELV指令2000/53/EC**

这些产品符合车辆报废指令 2000/53/EC (ELV) 的物质限用要求。ELV 指令要求车辆的材料和元件所含的汞、镉、六价铬和铅不得超出规定阈值。标明“合规”的产品中的此类物质含量未超出阈值。

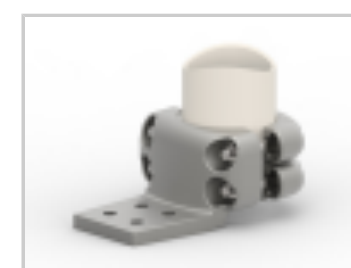
产品 (5 of 5)



5 TTPE 82 T4"IPS 100 C290



5 TTPE 82 T5"IPS 100X150 R529



5 TTPE 82 T6"IPS 100X150 R529



5 TAMALT 84 T120

TE 产品编号	2182863-4	2182863-5	2182863-6	2297775-1
机械式接管产品供货情况	LAM, NAM	LAM, NAM	LAM, NAM	LAM, ROA, 欧洲、中东和非洲
机械式接管电压等级	≤ 500 kV	≤ 500 kV	≤ 500 kV	≤ 500 kV
机械式接管导体材料	铝	铝	铝	铝
导体类型	管	管	管	管
导体线径范围	4.5 kcmil	5.56 kcmil	6.62 kcmil	4.72 kcmil
获得 CSA 认证的机械式接管 获得 UL 认证的机械式接管				
机械式接管材料	铝合金	铝合金	铝合金	铝合金
接触件螺栓数量	4	4	4	2
掌孔直径	14.3			
导体规格类型				
室内使用	是	是	是	是
阻塞				
欧盟RoHS指令2011/65/EU	超出欧盟 RoHS 标准范围	超出欧盟 RoHS 标准范围	超出欧盟 RoHS 标准范围	超出欧盟 RoHS 标准范围
欧盟ELV指令2000/53/EC	超出欧盟 ELV 标准范围	超出欧盟 ELV 标准范围	超出欧盟 ELV 标准范围	超出欧盟 ELV 标准范围
产品系列	SIMEL	SIMEL	SIMEL	SIMEL
系列	SIMEL SIMABUS	SIMEL SIMABUS	SIMEL SIMABUS	SIMEL SIMABUS

**\*欧盟RoHS指令2011/65/EU**

这些产品符合欧盟有害物质限制指令2011/65/EU (RoHS2)。特定的电子电器设备产品被要求不得含有汞、镉、六价铬、PBB、PBDE、铅、DEHP、BBP、DBP和DIBP超出阈值。被标识为“符合”的产品均不含有以上所列任何物质超出阈值。根据指令要求，电子电器整机产品将标有CE标识，元器件产品则无需标识。

**\*\*欧盟ELV指令2000/53/EC**

这些产品符合车辆报废指令 2000/53/EC (ELV) 的物质限用要求。ELV 指令要求车辆的材料和元件所含的汞、镉、六价铬和铅不得超出规定阈值。标明“合规”的产品中的此类物质含量未超出阈值。

## 相关材料

[Data Sheet](#)

[SIMABUS CONNECTORS \(DDS\)](#)

English

[Catalog Section](#)

[SIMABUS HIGH VOLTAGE CLAMPS AND CONNECTORS \(CAT.\)](#)

English

## 该系列中的其他产品 | [SIMEL SIMABUS](#)



机械式接管(439)