

SFP+ 堆叠壳体组件

SFP28

[在 TE 官网查看>](#)



连接器 > 插拔式 IO 连接器和笼子



电路应用: Signal

产品特性

产品类型特性

笼子类型	堆叠, 联动
插拔式 I/O 产品类型	壳体组件, 带集成连接器的壳体组件
可密封	否, 是
外形尺寸	SFP, SFP+

结构特性

光管种类	标准
位数	40, 80, 160, 200, 240, 320
端口数量	2, 4, 8, 10, 12, 16
端口矩阵配置	2 x 1, 2 x 2, 2 x 4, 2 x 5, 2 x 6, 2 x 8

电气特征

数据速率 (最大值) (Gb/s)	4, 16
-------------------	-------

接触件特性

尾部电镀材料	锡
端子接合区域电镀材料厚度 (μm)	.76
端子接合区域电镀材料厚度 (μin)	29.92
端子接触部电镀材料	金, 镀金或钯镍打底镀金
端子额定电流 (最大值) (A)	.5

端接特性

端接柱体和尾部长度 (mm)	3
端接柱体和尾部长度 (in)	.118
PCB 端接方法	通孔 - 免焊连接

壳体特性

笼子材料	镍银
中心线 (间距) (mm)	.8
中心线 (间距) (in)	.03, .031, .032

尺寸

PCB 厚度 (建议) (mm)	1.5
PCB 厚度 (建议) (in)	.059

使用环境

工作温度范围 (°C)	-55 - 105
工作温度范围 (°F)	-67 - 221, -65 - 221

操作/应用

插拔式 I/O 应用	EMI 增强型, SFP, SFP+, SFP+ 增强型, SFP+ 热增强型
兼容的散热器	否
电路应用	Signal

行业标准

UL 阻燃性等级	UL 94V-0
----------	----------

包装特性

封装方法	Box, Tray, 包装, 盒和托盘
------	---------------------

其他

包括的光管	不可选, 否, 是
EMI 遏制特性类型	内部/外部 EMI 簧片, 弹性密封圈

参考编号

TE 内部编号	CAT-SF59-C117ST123
---------	--------------------

[查看下一页产品](#)

产品 (1 of 5)



SFP+ assy 2x4 EMI Sprg No Lp Sn Enhanced



2X5 SFP+ w/ Springs, 4 LP Sn



SFP+ assy 2x1 Spring Fingers No Lp Sn



SFP+ assy 2x4 Spring Fingers 4

TE 产品编号	1-2007394-8	2132403-5	2007492-8	1-2007394-5
插拔式 I/O 产品类型	带集成连接器的壳体组件	带集成连接器的壳体组件	带集成连接器的壳体组件	带集成连接器的壳体组件
中心线 (间距)	.8 mm	.8 mm	.8 mm	.8 mm
可密封	否	否	否	否
工作温度范围	-55 - 105 °C	-55 - 105 °C	-55 - 105 °C	-55 - 105 °C
数据速率 (最大值)	16 Gb/s	16 Gb/s	16 Gb/s	16 Gb/s
位数	160	200	40	160
端口数量	8	10	2	8
端口矩阵配置	2 x 4	2 x 5	2 x 1	2 x 4
包括的光管	不可选	是	否	是
EMI 遏制特性类型	内部/外部 EMI 簧片	内部/外部 EMI 簧片	内部/外部 EMI 簧片	内部/外部 EMI 簧片
外形尺寸	SFP+	SFP+	SFP+	SFP+
欧盟RoHS指令2011/65/EU	符合欧盟 RoHS 标准	符合欧盟 RoHS 标准	符合欧盟 RoHS 标准	符合欧盟 RoHS 标准
欧盟ELV指令2000/53/EC	符合欧盟 ELV 标准	符合欧盟 ELV 标准	符合欧盟 ELV 标准	符合欧盟 ELV 标准
产品系列	SFP28	SFP28	SFP28	SFP28

***欧盟RoHS指令2011/65/EU**

这些产品符合欧盟有害物质限制指令2011/65/EU (RoHS2)。特定的电子电器设备产品被要求不得含有汞、镉、六价铬、PBB、PBDE、铅、DEHP、BBP、DBP和DIBP超出阈值。被标识为"符合"的产品均不含有以上所列任何物质超出阈值。根据指令要求，电子电器整机产品将标有CE标识，元器件产品则无需标识。

****欧盟ELV指令2000/53/EC**

这些产品符合车辆报废指令 2000/53/EC (ELV) 的物质限用要求。ELV 指令要求车辆的材料和元件所含的汞、镉、六价铬和铅不得超出规定阈值。标明"合规"的产品中的此类物质含量未超出阈值。

产品 (2 of 5)



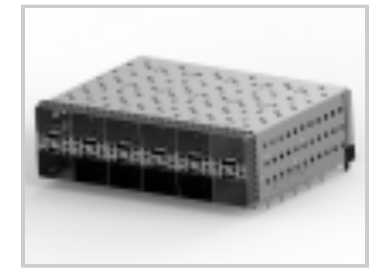
2X5 SFP+ EMI Sprg 4 LP Sn Enhanced



SFP+assy 2x2 gasket 4 LP Sn



SFP+assy 2x1 EMI Springs 4LP Sn Enhanced



SFP+assy 2x6 Spring Fingers 4 LP Sn

TE 产品编号	1-2132403-5	2007417-5	1-2007492-5	2007562-5
插拔式 I/O 产品类型	带集成连接器的壳体组件	带集成连接器的壳体组件	带集成连接器的壳体组件	带集成连接器的壳体组件
中心线 (间距)	.8 mm	.8 mm	.8 mm	.8 mm
可密封	否	是	否	否
工作温度范围	-55 - 105 °C	-55 - 105 °C	-55 - 105 °C	-55 - 105 °C
数据速率 (最大值)	16 Gb/s	16 Gb/s	16 Gb/s	16 Gb/s
位数	200	80	40	240
端口数量	10	4	2	12
端口矩阵配置	2 x 5	2 x 2	2 x 1	2 x 6
包括的光管	是	是	是	是
EMI 遏制特性类型	内部/外部 EMI 簧片	弹性密封圈	内部/外部 EMI 簧片	内部/外部 EMI 簧片
外形尺寸	SFP+	SFP+	SFP+	SFP+
欧盟RoHS指令2011/65/EU	符合欧盟 RoHS 标准	符合欧盟 RoHS 标准	符合欧盟 RoHS 标准	符合欧盟 RoHS 标准
欧盟ELV指令2000/53/EC	符合欧盟 ELV 标准	符合欧盟 ELV 标准	符合欧盟 ELV 标准	符合欧盟 ELV 标准
产品系列	SFP28	SFP28	SFP28	SFP28

***欧盟RoHS指令2011/65/EU**

这些产品符合欧盟有害物质限制指令2011/65/EU (RoHS2)。特定的电子电器设备产品被要求不得含有汞、镉、六价铬、PBB、PBDE、铅、DEHP、BBP、DBP和DIBP超出阈值。被标识为"符合"的产品均不含有以上所列任何物质超出阈值。根据指令要求，电子电器整机产品将标有CE标识，元器件产品则无需标识。

****欧盟ELV指令2000/53/EC**

这些产品符合车辆报废指令 2000/53/EC (ELV) 的物质限用要求。ELV 指令要求车辆的材料和元件所含的汞、镉、六价铬和铅不得超出规定阈值。标明"合规"的产品中的此类物质含量未超出阈值。

产品 (3 of 5)

SFP 2X1 CAGE & LIGHT
PIPE KITSFP+ assy 2x1 EMI Sprg Outer
Lp Sn EnhancePRESS FIT 2X1 REDUCED
PROFILESFP+ assy 2x4 Spring Fingers,
No Lp Sn

TE 产品编号	1658859-2	1-2007492-7	2170282-1	2007394-8
插拔式 I/O 产品类型	带集成连接器的壳体组件	带集成连接器的壳体组件	带集成连接器的壳体组件	带集成连接器的壳体组件
中心线 (间距)	.8 mm	.8 mm	.8 mm	.8 mm
可密封	否	否	否	否
工作温度范围	-55 - 105 °C	-55 - 105 °C	-55 - 105 °C	-55 - 105 °C
数据速率 (最大值)	4 Gb/s	16 Gb/s	4 Gb/s	16 Gb/s
位数	40	40	40	160
端口数量	2	2	2	8
端口矩阵配置	2 x 1	2 x 1	2 x 1	2 x 4
包括的光管	是	是	否	不可选
EMI 遏制特性类型	内部/外部 EMI 簧片	内部/外部 EMI 簧片	内部/外部 EMI 簧片	内部/外部 EMI 簧片
外形尺寸	SFP	SFP+	SFP	SFP+
欧盟RoHS指令2011/65/EU	符合欧盟 RoHS 标准	符合欧盟 RoHS 标准	符合欧盟 RoHS 标准	符合欧盟 RoHS 标准
欧盟ELV指令2000/53/EC	符合欧盟 ELV 标准	符合欧盟 ELV 标准	符合欧盟 ELV 标准	符合欧盟 ELV 标准
产品系列	SFP28	SFP28	SFP28	SFP28

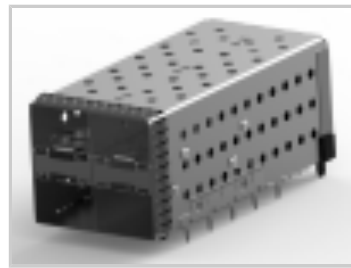
***欧盟RoHS指令2011/65/EU**

这些产品符合欧盟有害物质限制指令2011/65/EU (RoHS2)。特定的电子电器设备产品被要求不得含有汞、镉、六价铬、PBB、PBDE、铅、DEHP、BBP、DBP和DIBP超出阈值。被标识为"符合"的产品均不含有以上所列任何物质超出阈值。根据指令要求，电子电器整机产品将标有CE标识，元器件产品则无需标识。

****欧盟ELV指令2000/53/EC**

这些产品符合车辆报废指令 2000/53/EC (ELV) 的物质限用要求。ELV 指令要求车辆的材料和元件所含的汞、镉、六价铬和铅不得超出规定阈值。标明"合规"的产品中的此类物质含量未超出阈值。

产品 (4 of 5)



SFP+ assy 2x2 EMI Spg No LP Enhanced



SFP 2X4 CAGE & LIGHT PIPE KIT



SFP+ assy 2x2 Spring Fingers N



SFP+ Assy 2x8 Sprng 4 Lp Sn

TE 产品编号	1-2007637-8	1658758-3	2007637-8	2149490-5
插拔式 I/O 产品类型	带集成连接器的壳体组件	带集成连接器的壳体组件	带集成连接器的壳体组件	带集成连接器的壳体组件
中心线 (间距)	.8 mm	.8 mm	.8 mm	.8 mm
可密封	否	否	否	否
工作温度范围	-55 - 105 °C	-55 - 105 °C	-55 - 105 °C	-55 - 105 °C
数据速率 (最大值)	16 Gb/s	4 Gb/s	16 Gb/s	16 Gb/s
位数	80	160	80	320
端口数量	4	8	4	16
端口矩阵配置	2 x 2	2 x 4	2 x 2	2 x 8
包括的光管	否	是	否	是
EMI 遏制特性类型	内部/外部 EMI 簧片	内部/外部 EMI 簧片	内部/外部 EMI 簧片	内部/外部 EMI 簧片
外形尺寸	SFP+	SFP	SFP+	SFP+
欧盟RoHS指令2011/65/EU	符合欧盟 RoHS 标准	符合欧盟 RoHS 标准	符合欧盟 RoHS 标准	符合欧盟 RoHS 标准
欧盟ELV指令2000/53/EC	符合欧盟 ELV 标准	符合欧盟 ELV 标准	符合欧盟 ELV 标准	符合欧盟 ELV 标准
产品系列	SFP28	SFP28	SFP28	SFP28

***欧盟RoHS指令2011/65/EU**

这些产品符合欧盟有害物质限制指令2011/65/EU (RoHS2)。特定的电子电器设备产品被要求不得含有汞、镉、六价铬、PBB、PBDE、铅、DEHP、BBP、DBP和DIBP超出阈值。被标识为"符合"的产品均不含有以上所列任何物质超出阈值。根据指令要求，电子电器整机产品将标有CE标识，元器件产品则无需标识。

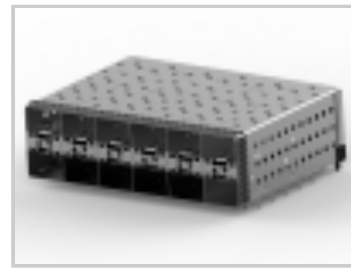
****欧盟ELV指令2000/53/EC**

这些产品符合车辆报废指令 2000/53/EC (ELV) 的物质限用要求。ELV 指令要求车辆的材料和元件所含的汞、镉、六价铬和铅不得超出规定阈值。标明"合规"的产品中的此类物质含量未超出阈值。

产品 (5 of 5)



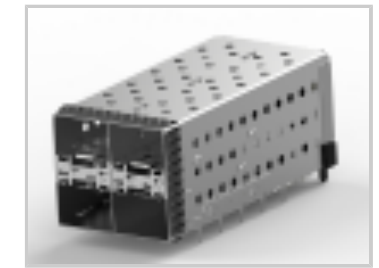
SFP+ assy 2x1 Gasket 4 LP Sn



SFP+ assy 2x6 Spring Fingers inner Lp Sn



SFP+ assy 2x4 Spring Fingers 4



SFP+ assy 2x2 EMI Sprng 4 LP Sn Enhanced

TE 产品编号	2007538-5	2007562-6	2007394-5	1-2007637-5
插拔式 I/O 产品类型	带集成连接器的壳体组件	带集成连接器的壳体组件	带集成连接器的壳体组件	带集成连接器的壳体组件
中心线 (间距)	.8 mm	.8 mm	.8 mm	.8 mm
可密封	是	否	否	否
工作温度范围	-55 - 105 °C	-55 - 105 °C	-55 - 105 °C	-55 - 105 °C
数据速率 (最大值)	16 Gb/s	16 Gb/s	16 Gb/s	16 Gb/s
位数	40	240	160	80
端口数量	2	12	8	4
端口矩阵配置	2 x 1	2 x 6	2 x 4	2 x 2
包括的光管	是	是	是	是
EMI 遏制特性类型	弹性密封圈	内部/外部 EMI 簧片	内部/外部 EMI 簧片	内部/外部 EMI 簧片
外形尺寸	SFP+	SFP+	SFP+	SFP+
欧盟RoHS指令2011/65/EU	符合欧盟 RoHS 标准	符合欧盟 RoHS 标准	符合欧盟 RoHS 标准	符合欧盟 RoHS 标准
欧盟ELV指令2000/53/EC	符合欧盟 ELV 标准	符合欧盟 ELV 标准	符合欧盟 ELV 标准	符合欧盟 ELV 标准
产品系列	SFP28	SFP28	SFP28	SFP28

*欧盟RoHS指令2011/65/EU

这些产品符合欧盟有害物质限制指令2011/65/EU (RoHS2). 特定的电子电器设备产品被要求不得含有汞、镉、六价铬、PBB、PBDE、铅、DEHP、BBP、DBP和DIBP超出阈值。被标识为"符合"的产品均不含有以上所列任何物质超出阈值。根据指令要求，电子电器整机产品将标有CE标识，元器件产品则无需标识。

**欧盟ELV指令2000/53/EC

这些产品符合车辆报废指令 2000/53/EC (ELV) 的物质限用要求。ELV 指令要求车辆的材料和元件所含的汞、镉、六价铬和铅不得超出规定阈值。标明"合规"的产品中的此类物质含量未超出阈值。

