

# Multiple Unit Receptacle, Female, MU27

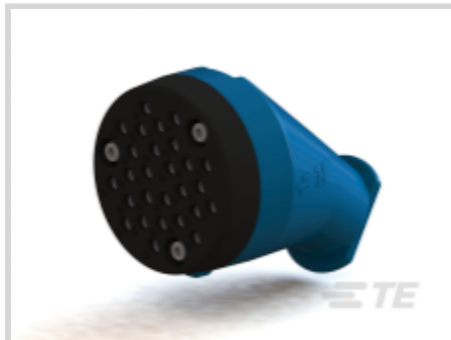


DEUTSCH | DEUTSCH MU27P

[在 TE 官网查看>](#)

连接器 > 电路连接器 > 标准圆形连接器

多单元 (MU) 27 引脚母端插座用于在单元之间传输机车功能。允许单个点同时向所有或部分车辆发出多达 27 个命令（控制和指示信号）。



## 产品特性

### 产品类型特性

产品类型	连接器组件
预接线	否
连接器系统	缆到缆
连接器和端子端接到	电线和电缆
圆形连接器种类	插头
外壳类型	金属

### 结构特性

位数	27
----	----

### 电气特征

工作电压 (VAC)	600
------------	-----

### 主体特性

外壳电镀材料	三价铬
外壳基材	铝合金
圆形连接器绝缘材料类型	低火灾隐患热塑性

### 接触件特性

端子额定电流（最大值）(A)	30
反向极性	否
圆形连接器端子类型	插座

### 机械附件

接合对准类型	键控
--------	----

接合固定

不带

**尺寸**

线径 (AWG)

10, 14 - 12

**使用环境**

流体阻力

潮湿/喷溅

工作温度范围 (°C)

-40 - 100

工作温度范围 (°F)

-40 - 212

**操作/应用**

电路应用

Signal

屏蔽

否

**包装特性**

封装数量

1

**其他**

现场维修

是

**参考编号**

TE 内部编号

CAT-R131-M88B

[查看下一页产品](#)



## 相关材料

[Data Sheet](#)

[MU27P Connect Series Flyer](#)

English

## 该系列中的其他产品 |