

2号 D-SUB 后盖

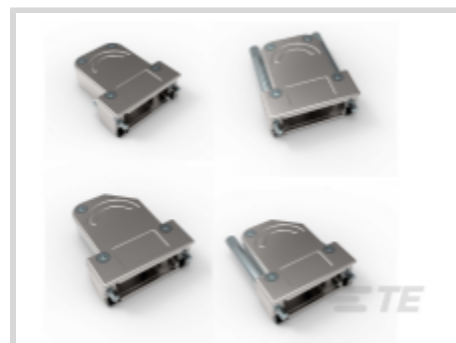
Rail D-Sub Backshells

[在 TE 官网查看>](#)



连接器 > 连接器附件 > 连接器后盖

适用于 2 号（15/26 位）D-Subminiature 连接器的加固型金属连接器尾盖，得益于单一部件数量最少的实用结构，可实现快速而轻松的安装和装配。



连接器后盖产品种类: **屏蔽**

连接器后盖产品类型: **尾附件**

主要产品材料: **锌**

主体方向: **直式**

与连接器外壳尺寸兼容: **2**

产品特性

产品类型特性

连接器后盖产品种类	屏蔽
连接器后盖产品类型	尾附件
可密封	否
端接器件类型	压接插针

结构特性

位数	15, 26
----	--------

主体特性

出线角度	180°, 45°
主要产品材料	锌

机械附件

接合固定类型	锁紧螺丝, 锁紧螺丝
螺纹尺寸	4-40 UNC, M3

壳体特性

主体方向	直式
与连接器形状兼容	D 形

使用环境

工作温度范围 (°C)	-40 - 90
工作温度范围 (°F)	-40 - 194



操作/应用

与连接器外壳尺寸兼容

2

行业标准

UL 阻燃性等级

UL 94V-0

参考编号

TE 内部编号

CAT-R131-D1A

[查看下一页产品](#)

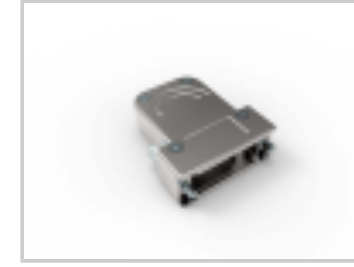
产品 (1 of 3)



FULL METAL HOODS SIZE 2



FULL METAL HOODS SIZE 2-2 (RAW 180 DEG)



FULL METAL HOODS SIZE 2-3 (RAW 180 DEG)



FULL METAL HOODS SIZE 2-4 (RAW 180 DEG)

TE 产品编号	1-2308341-1	1-2308341-2	1-2308341-3	1-2308341-4
出线角度	180°	180°	180°	180°
欧盟RoHS指令2011/65/EU	符合欧盟 RoHS 标准豁免要求	符合欧盟 RoHS 标准豁免要求	符合欧盟 RoHS 标准豁免要求	符合欧盟 RoHS 标准豁免要求
欧盟ELV指令2000/53/EC	符合欧盟 ELV 标准	符合欧盟 ELV 标准	尚未经过欧盟 ELV 符合性审核	符合欧盟 ELV 标准豁免要求
系列	Rail D-Sub Backshells	Rail D-Sub Backshells	Rail D-Sub Backshells	Rail D-Sub Backshells

***欧盟RoHS指令2011/65/EU**

这些产品符合欧盟有害物质限制指令2011/65/EU (RoHS2)。特定的电子电器设备产品被要求不得含有汞、镉、六价铬、PBB、PBDE、铅、DEHP、BBP、DBP和DIBP超出阈值。被标识为“符合”的产品均不含有以上所列任何物质超出阈值。根据指令要求，电子电器整机产品将标有CE标识，元器件产品则无需标识。

****欧盟ELV指令2000/53/EC**

这些产品符合车辆报废指令 2000/53/EC (ELV) 的物质限用要求。ELV 指令要求车辆的材料和元件所含的汞、镉、六价铬和铅不得超出规定阈值。标明“合规”的产品中的此类物质含量未超出阈值。

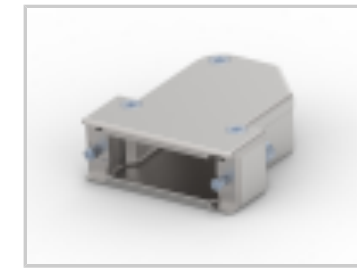
产品 (2 of 3)



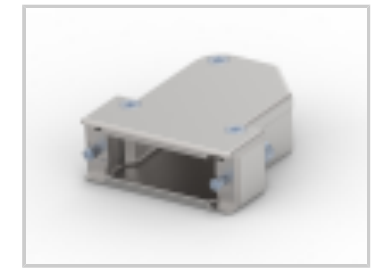
FULL METAL HOODS SIZE 2-5 (RAW 180 DEG)



FULL METAL HOODS SIZE 2-6 (RAW 180 DEG)



FULL METAL HOODS SIZE 2-7 (RAW 135 DEG)



FULL METAL HOODS SIZE 2-8 (RAW 135 DEG)

TE 产品编号	1-2308341-5	1-2308341-6	1-2308341-7	1-2308341-8
出线角度	180°	180°	45°	45°
欧盟RoHS指令2011/65/EU	符合欧盟 RoHS 标准豁免要求	符合欧盟 RoHS 标准豁免要求	符合欧盟 RoHS 标准豁免要求	符合欧盟 RoHS 标准豁免要求
欧盟ELV指令2000/53/EC	尚未经过欧盟 ELV 符合性审核	尚未经过欧盟 ELV 符合性审核	尚未经过欧盟 ELV 符合性审核	符合欧盟 ELV 标准
系列	Rail D-Sub Backshells	Rail D-Sub Backshells	Rail D-Sub Backshells	Rail D-Sub Backshells

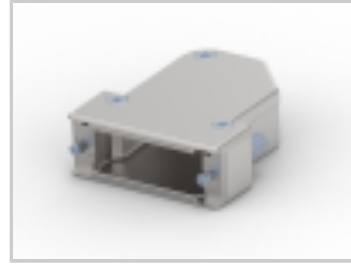
***欧盟RoHS指令2011/65/EU**

这些产品符合欧盟有害物质限制指令2011/65/EU (RoHS2)。特定的电子电器设备产品被要求不得含有汞、镉、六价铬、PBB、PBDE、铅、DEHP、BBP、DBP和DIBP超出阈值。被标识为"符合"的产品均不含有以上所列任何物质超出阈值。根据指令要求，电子电器整机产品将标有CE标识，元器件产品则无需标识。

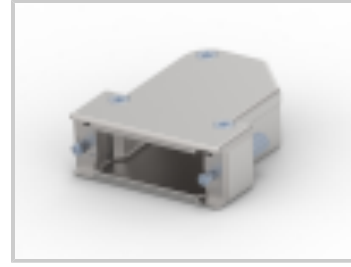
****欧盟ELV指令2000/53/EC**

这些产品符合车辆报废指令 2000/53/EC (ELV) 的物质限用要求。ELV 指令要求车辆的材料和元件所含的汞、镉、六价铬和铅不得超出规定阈值。标明"合规"的产品中的此类物质含量未超出阈值。

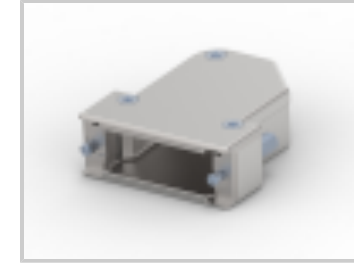
产品 (3 of 3)



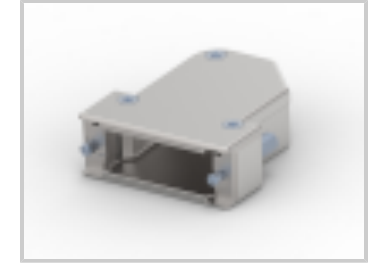
FULL METAL HOODS SIZE 2-9 (RAW 135 DEG)



FULL METAL HOODS SIZE 2-10 (RAW 135 DEG)



FULL METAL HOODS SIZE 2-11 (RAW 135 DEG)



FULL METAL HOODS SIZE 2-12 (RAW 135 DEG)

TE 产品编号	1-2308341-9	2-2308341-0	2-2308341-1	2-2308341-2
出线角度	45°	45°	45°	45°
欧盟RoHS指令2011/65/EU	符合欧盟 RoHS 标准豁免要求	符合欧盟 RoHS 标准豁免要求	符合欧盟 RoHS 标准豁免要求	符合欧盟 RoHS 标准豁免要求
欧盟ELV指令2000/53/EC	尚未经过欧盟 ELV 符合性审核	尚未经过欧盟 ELV 符合性审核	尚未经过欧盟 ELV 符合性审核	尚未经过欧盟 ELV 符合性审核
系列	Rail D-Sub Backshells	Rail D-Sub Backshells	Rail D-Sub Backshells	Rail D-Sub Backshells

***欧盟RoHS指令2011/65/EU**

这些产品符合欧盟有害物质限制指令2011/65/EU (RoHS2)。特定的电子电器设备产品被要求不得含有汞、镉、六价铬、PBB、PBDE、铅、DEHP、BBP、DBP和DIBP超出阈值。被标识为"符合"的产品均不含有以上所列任何物质超出阈值。根据指令要求，电子电器整机产品将标有CE标识，元器件产品则无需标识。

****欧盟ELV指令2000/53/EC**

这些产品符合车辆报废指令 2000/53/EC (ELV) 的物质限用要求。ELV 指令要求车辆的材料和元件所含的汞、镉、六价铬和铅不得超出规定阈值。标明"合规"的产品中的此类物质含量未超出阈值。

相关材料

[Data Sheet](#)

[D-Sub backshells Flyer](#)

English

该系列中的其他产品 | Rail D-Sub Backshells



压接 D-Sub 连接器(10)



插入和拔出工具(2)



连接器后盖(55)



连接器应力消除(67)



连接器硬件(19)



连接器端子(5)