

POWER TRIPLE LOCK

Header, Standard

Temperature



[在 TE 官网查看>](#)

连接器 > 电源连接器 > 矩形电源 > 矩形电源连接器

标准温度三重锁定电源连接器接头与对应的插头插接。它们提供多种选项。



矩形电源连接器类型: 公端

连接器和壳体类型: 母端, 母端

连接器系统: 线到板

中心线 (间距) : 6 mm

可密封: 否

产品特性

- 这款连接器用途广泛且易于使用, 可通过三种可靠的方式锁定。接头和插头锁定在一起。CPA (连接器位置卡扣) 器件将接头和插头锁定在一起。TPA (端子位置卡扣) 器件有助于确保端子完全到位, 以保证其可靠性。
- 标准温度接头支持高达 105°C 的高温。
- 插头与接头插接时, 可听到一声"咔哒"声, 再次让用户对连接器的可靠性放心。
- 每个连接器都提供四种键位选项、多种颜色和防缠绕设计, 这些特性有助于促进装配线上的高效连接。
- 提供多达 15 针 (间距 6 mm) 。

三重锁定电源连接器应用概述

了解有关三重锁定电源连接器系统的更多信息。此概述将阐述三重锁定电源连接器系统的装配序列, 芯线压接的序列以及 OCEAN 模具系统。

产品特性

产品类型特性

接头类型	全部带罩
矩形电源连接器类型	公端
连接器和壳体类型	母端, 母端
连接器系统	线到板
可密封	否
连接器和端子端接到	印刷电路板

结构特性

装载位置数量	2, 3, 4, 5
--------	------------

位数	2, 3, 4, 5
PCB 安装方向	垂直, 直角
电源位置数量	2, 3, 4, 5
行数	1
电气特征	
工作电压 (VAC)	600
工作电压 (VDC)	600
主体特性	
连接器和键控代码	A
接触件特性	
端子布局	直插式
端子接触部电镀材料	锡
端子基材	铜合金
端子额定电流 (最大值) (A)	16.5, 17, 17.5, 18, 18.5, 19, 19.5, 20
壳体内部的端子定位力	带有
端子类型	插针
PCB 端子端接区域电镀材料	预镀锡
端接特性	
线缆端接方法	压接
PCB 端接方法	通孔 - 焊接
机械附件	
PCB 安装对准类型	定位柱, 钉子
接合固定	带有
PCB 安装对准	带有
PCB 安装固定	带有
PCB 安装固定类型	固定柱
接合固定类型	锁闩, 锁闩
连接器安装类型	板安装
壳体特性	
中心线 (间距) (mm)	6
中心线 (间距) (in)	.236
壳体颜色	土黄色

外壳材料	PBT GF
------	--------

使用环境

工作温度范围 (°C)	-55 - 105
-------------	-----------

工作温度范围 (°F)	-67 - 221
-------------	-----------

操作/应用

电路应用	电源和信号
------	-------

识别标记

电路识别特性	带有
--------	----

行业标准

灼热丝材料额定值	带 GWFI 850°C 的材料
----------	------------------

UL 等级	获得认可
-------	------

与机构/标准产品兼容	UL, VDE
------------	---------

与已批准的标准产品兼容	UL E28476
-------------	-----------

UL 阻燃性等级	UL 94V-0
----------	----------

包装特性

封装方法	Carton
------	--------

其他

已忽略的装载位置	0
----------	---

参考编号

TE 内部编号	CAT-P87074-H342
---------	-----------------

[查看下一页产品](#)

产品 (1 of 2)

PTL 1X2 PCB HEADER VERT
STDTMP KEY A NATPTL 1X3 PCB HEADER VERT
STDTMP KEY A NATPTL 1X4 PCB HEADER VERT
STDTMP KEY A NATPTL 1X5 PCB HEADER VERT
STDTMP KEY A NAT

TE 产品编号	1969688-2	1969688-3	1969688-4	1969688-5
位数	2	3	4	5
端子额定电流 (最大值)	20 A	19 A	18 A	17 A
PCB 安装方向	垂直	垂直	垂直	垂直
电源位置数量	2	3	4	5
欧盟RoHS指令2011/65/EU	符合欧盟 RoHS 标准	符合欧盟 RoHS 标准	符合欧盟 RoHS 标准	符合欧盟 RoHS 标准
欧盟ELV指令2000/53/EC	符合欧盟 ELV 标准	符合欧盟 ELV 标准	符合欧盟 ELV 标准	符合欧盟 ELV 标准
系列	Power Triple Lock	Power Triple Lock	Power Triple Lock	Power Triple Lock

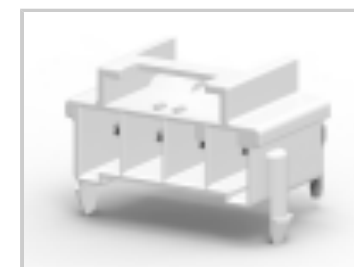
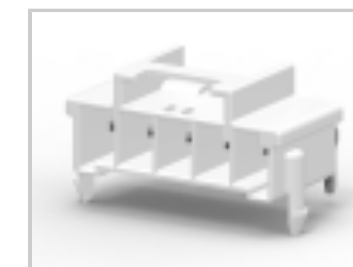
***欧盟RoHS指令2011/65/EU**

这些产品符合欧盟有害物质限制指令2011/65/EU (RoHS2)。特定的电子电器设备产品被要求不得含有汞、镉、六价铬、PBB、PBDE、铅、DEHP、BBP、DBP和DIBP超出阈值。被标识为"符合"的产品均不含有以上所列任何物质超出阈值。根据指令要求，电子电器整机产品将标有CE标识，元器件产品则无需标识。

****欧盟ELV指令2000/53/EC**

这些产品符合车辆报废指令 2000/53/EC (ELV) 的物质限用要求。ELV 指令要求车辆的材料和元件所含的汞、镉、六价铬和铅不得超出规定阈值。标明"合规"的产品中的此类物质含量未超出阈值。

产品 (2 of 2)

PTL 1X2 PCB HEADER R/A
STDTEMP KEY A NATPTL 1X3 PCB HEADER R/A
STDTEMP KEY A NATPTL 1X4 PCB HEADER R/A
STDTEMP KEY A NATPTL 1X5 PCB HEADER R/A
STDTEMP KEY A NAT

TE 产品编号	1969694-2	1969694-3	1969694-4	1969694-5
位数	2	3	4	5
端子额定电流 (最大值)	19.5 A	18.5 A	17.5 A	16.5 A
PCB 安装方向	直角	直角	直角	直角
电源位置数量	2	3	4	5
欧盟RoHS指令2011/65/EU	符合欧盟 RoHS 标准	符合欧盟 RoHS 标准	符合欧盟 RoHS 标准	符合欧盟 RoHS 标准
欧盟ELV指令2000/53/EC	符合欧盟 ELV 标准	符合欧盟 ELV 标准	符合欧盟 ELV 标准	符合欧盟 ELV 标准
系列	Power Triple Lock	Power Triple Lock	Power Triple Lock	Power Triple Lock

***欧盟RoHS指令2011/65/EU**

这些产品符合欧盟有害物质限制指令2011/65/EU (RoHS2)。特定的电子电器设备产品被要求不得含有汞、镉、六价铬、PBB、PBDE、铅、DEHP、BBP、DBP和DIBP超出阈值。被标识为"符合"的产品均不含有以上所列任何物质超出阈值。根据指令要求，电子电器整机产品将标有CE标识，元器件产品则无需标识。

****欧盟ELV指令2000/53/EC**

这些产品符合车辆报废指令 2000/53/EC (ELV) 的物质限用要求。ELV 指令要求车辆的材料和元件所含的汞、镉、六价铬和铅不得超出规定阈值。标明"合规"的产品中的此类物质含量未超出阈值。



相关材料

Data Sheet

[1-1773708-3_PTL_Whitepaper](#)

English

Data Sheet

[9-1773465-1Power Triple Lock QRG](#)

English

POWER TRIPLE LOCK (三重锁定电源连接器) 是商标。