

Mini-SAS 屏蔽插座组件

[在 TE 官网查看>](#)



连接器 > PCB 连接器 > SAS 和 MiniSAS



SAS 连接器类型: Mini-SAS

连接器和壳体类型: 母端

连接器系统: 缆到板

位数: 26

行数: 2

产品特性

参考编号

TE 内部编号	CAT-M6907-C76264
---------	------------------

产品类型特性

外壳	不带, 带有
连接器和端子端接到	印刷电路板
SAS 连接器类型	Mini-SAS
连接器和壳体类型	母端
连接器系统	缆到板
SAS 连接器附件类型	外壳, 屏蔽层

结构特性

键控类型	2, 通用
位数	26, 36
行数	1, 2
端口数量	1
PCB 安装方向	垂直, 直角

主体特性

主要产品颜色	黑色
--------	----

接触件特性

PCB 端子端接区域电镀材料	锡
端子接合区域电镀材料厚度 (µm)	.762
端子接合区域电镀材料厚度 (µin)	30



端子基材	磷青铜, 铜合金
端子接触部电镀材料	金 (Au)
端子底板材料	镍
端子额定电流（最大值） (A)	.5

端接特性

端接柱体和尾部长度 (mm)	2, 2.8, 3, 3.5
端接柱体和尾部长度 (in)	.079, .11, .118, .138
PCB 端接方法	表面贴装, 通孔 - 免焊连接, 通孔 - 焊接

机械附件

PCB 安装固定	不带, 带有
PCB 安装固定类型	压具柱体, 固定焊尾
连接器安装类型	板安装

壳体特性

外壳材料	Liquid Crystal Polymer (LCP)
中心线（间距） (mm)	.8
中心线（间距） (in)	.03, .031

尺寸

PCB 的外形高度 (in)	.211, .333
PCB 的外形高度 (mm)	5.35, 8.47

使用环境

高温壳体	是
工组温度范围 (°C)	-55 - 105
工组温度范围 (°F)	-67 - 221

操作/应用

电路应用	Signal
------	--------

行业标准

UL 阻燃性等级	UL 94V-0
----------	----------

包装特性

封装数量	26, 30, 39, 96, 125, 200, 375, 400
封装方法	Box, Reel, Tray, Tube, 包装, 卷带包装, 盒和托盘, 盒和管



[查看下一页产品](#)



产品 (1 of 5)



	recpt conn assy ra 26pos smt sff	recpt conn assy ra 36pos smt sff	Recep Conn Assm Right Angle26P	Recept ConnAssmRightAngle36Pos
TE 产品编号	1761987-1	1761987-2	1761987-7	1761987-8
连接器和壳体类型	母端	母端	母端	母端
连接器系统	缆到板	缆到板	缆到板	缆到板
位数	26	36	26	36
行数	2	2	2	2
PCB 安装方向	直角	直角	直角	直角
PCB 端接方法	表面贴装	表面贴装	表面贴装	表面贴装
SAS 连接器附件类型				
中心线（间距）	.8 mm	.8 mm	.8 mm	.8 mm
端子额定电流（最大值）	.5 A	.5 A	.5 A	.5 A
电路应用	Signal	Signal	Signal	Signal
连接器安装类型	板安装	板安装	板安装	板安装
工组温度范围	-55 - 105 °C	-55 - 105 °C	-55 - 105 °C	-55 - 105 °C
欧盟RoHS指令2011/65/EU	符合欧盟 RoHS 标准	符合欧盟 RoHS 标准	符合欧盟 RoHS 标准	符合欧盟 RoHS 标准
欧盟ELV指令2000/53/EC	符合欧盟 ELV 标准	符合欧盟 ELV 标准	符合欧盟 ELV 标准	符合欧盟 ELV 标准
系列	Mini-SAS	Mini-SAS	Mini-SAS	Mini-SAS

*欧盟RoHS指令2011/65/EU

这些产品符合欧盟有害物质限制指令2011/65/EU（RoHS2）。特定的电子电器设备产品被要求不得含有汞、镉、六价铬、PBB、PBDE、铅、DEHP、BBP、DBP和DIBP超出阈值。被标识为"符合"的产品均不含有以上所列任何物质超出阈值。根据指令要求，电子电器整机产品将标有CE标识，元器件产品则无需标识。

**欧盟ELV指令2000/53/EC

这些产品符合车辆报废指令 2000/53/EC (ELV) 的物质限用要求。ELV 指令要求车辆的材料和元件所含的汞、镉、六价铬和铅不得超出规定阈值。标明"合规"的产品中的此类物质含量未超出阈值。



产品 (2 of 5)



recept conn assy ra 36 pos shi



Shielded Right Angle Receptacl



Shielded Right Angle Receptacl



Mini-SAS Rcpt Conn Assy Vert 36p, tube

TE 产品编号	1888019-2	1888019-4	1888019-6	1888020-2
连接器和壳体类型	母端	母端	母端	母端
连接器系统	缆到板	缆到板	缆到板	缆到板
位数	36	36	36	36
行数	2	2	2	1
PCB 安装方向	直角	直角	直角	垂直
PCB 端接方法	表面贴装	表面贴装	表面贴装	表面贴装
SAS 连接器附件类型				
中心线（间距）	.8 mm	.8 mm	.8 mm	.8 mm
端子额定电流（最大值）	.5 A	.5 A	.5 A	.5 A
电路应用	Signal	Signal	Signal	Signal
连接器安装类型	板安装	板安装	板安装	板安装
工组温度范围	-55 - 105 °C	-55 - 105 °C	-55 - 105 °C	-55 - 105 °C
欧盟RoHS指令2011/65/EU	符合欧盟 RoHS 标准	符合欧盟 RoHS 标准	符合欧盟 RoHS 标准	符合欧盟 RoHS 标准
欧盟ELV指令2000/53/EC	符合欧盟 ELV 标准	符合欧盟 ELV 标准	符合欧盟 ELV 标准	符合欧盟 ELV 标准
系列	Mini-SAS	Mini-SAS	Mini-SAS	Mini-SAS

*欧盟RoHS指令2011/65/EU

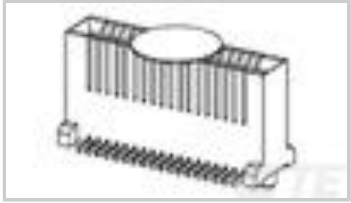
这些产品符合欧盟有害物质限制指令2011/65/EU（RoHS2）。特定的电子电器设备产品被要求不得含有汞、镉、六价铬、PBB、PBDE、铅、DEHP、BBP、DBP和DIBP超出阈值。被标识为"符合"的产品均不含有以上所列任何物质超出阈值。根据指令要求，电子电器整机产品将标有CE标识，元器件产品则无需标识。

**欧盟ELV指令2000/53/EC

这些产品符合车辆报废指令 2000/53/EC (ELV) 的物质限用要求。ELV 指令要求车辆的材料和元件所含的汞、镉、六价铬和铅不得超出规定阈值。标明"合规"的产品中的此类物质含量未超出阈值。



产品 (3 of 5)



	Mini-SAS Rcpt Conn Assy Vert 36p, T&R	Mini-SAS Rcpt Assy V w/ Shld P	Mini-SAS Rcpt Assy V w/ Shld T	Mini-SAS Rcpt Assy V w/ Shld T-H,36p
TE 产品编号	1888020-4	1888174-2	1888174-4	1888174-6
连接器和壳体类型	母端	母端	母端	母端
连接器系统	缆到板	缆到板	缆到板	缆到板
位数	36	36	36	36
行数	1	2	2	2
PCB 安装方向	垂直	垂直	垂直	垂直
PCB 端接方法	表面贴装	表面贴装	表面贴装	表面贴装
SAS 连接器附件类型				
中心线（间距）	.8 mm	.8 mm	.8 mm	.8 mm
端子额定电流（最大值）	.5 A	.5 A	.5 A	.5 A
电路应用	Signal	Signal	Signal	Signal
连接器安装类型	板安装	板安装	板安装	板安装
工组温度范围	-55 - 105 °C	-55 - 105 °C	-55 - 105 °C	-55 - 105 °C
欧盟RoHS指令2011/65/EU	符合欧盟 RoHS 标准	符合欧盟 RoHS 标准	符合欧盟 RoHS 标准	符合欧盟 RoHS 标准
欧盟ELV指令2000/53/EC	符合欧盟 ELV 标准	符合欧盟 ELV 标准	符合欧盟 ELV 标准	符合欧盟 ELV 标准
系列	Mini-SAS	Mini-SAS	Mini-SAS	Mini-SAS

*欧盟RoHS指令2011/65/EU

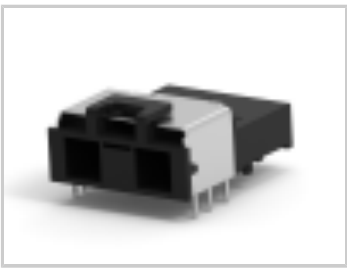
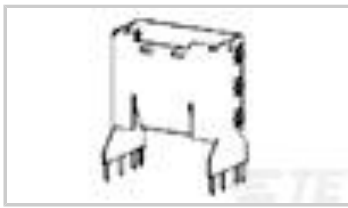
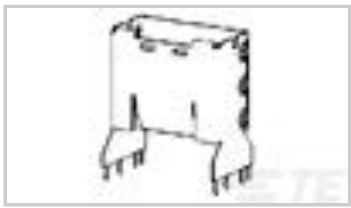
这些产品符合欧盟有害物质限制指令2011/65/EU（RoHS2）。特定的电子电器设备产品被要求不得含有汞、镉、六价铬、PBB、PBDE、铅、DEHP、BBP、DBP和DIBP超出阈值。被标识为"符合"的产品均不含有以上所列任何物质超出阈值。根据指令要求，电子电器整机产品将标有CE标识，元器件产品则无需标识。

**欧盟ELV指令2000/53/EC

这些产品符合车辆报废指令 2000/53/EC (ELV) 的物质限用要求。ELV 指令要求车辆的材料和元件所含的汞、镉、六价铬和铅不得超出规定阈值。标明"合规"的产品中的此类物质含量未超出阈值。



产品 (4 of 5)



	Shield Assm RecVert 36 Pos Thru Hole SFF	Shield Assm Recept 36 Pos Thru Hole SFF	recpt conn assy ra 36p nokey shld p/f	Shldd Right Angle Rec 36 P No
TE 产品编号	1888413-4	1888413-6	1888861-4	1888861-6
连接器和壳体类型			母端	母端
连接器系统			缆到板	缆到板
位数			36	36
行数			1	1
PCB 安装方向			直角	直角
PCB 端接方法	通孔 - 焊接	通孔 - 焊接	通孔 - 免焊连接	通孔 - 焊接
SAS 连接器附件类型	外壳	外壳		
中心线（间距）			.8 mm	.8 mm
端子额定电流（最大值）	.5 A	.5 A	.5 A	.5 A
电路应用			Signal	Signal
连接器安装类型	板安装	板安装	板安装	板安装
工组温度范围	-55 - 105 °C	-55 - 105 °C	-55 - 105 °C	-55 - 105 °C
欧盟RoHS指令2011/65/EU	符合欧盟 RoHS 标准	符合欧盟 RoHS 标准	符合欧盟 RoHS 标准	符合欧盟 RoHS 标准
欧盟ELV指令2000/53/EC	符合欧盟 ELV 标准	符合欧盟 ELV 标准	符合欧盟 ELV 标准	符合欧盟 ELV 标准
系列	Mini-SAS	Mini-SAS	Mini-SAS	Mini-SAS

*欧盟RoHS指令2011/65/EU

这些产品符合欧盟有害物质限制指令2011/65/EU (RoHS2). 特定的电子电器设备产品被要求不得含有汞、镉、六价铬、PBB、PBDE、铅、DEHP、BBP、DBP和DIBP超出阈值。被标识为"符合"的产品均不含有以上所列任何物质超出阈值。根据指令要求，电子电器整机产品将标有CE标识，元器件产品则无需标识。

**欧盟ELV指令2000/53/EC

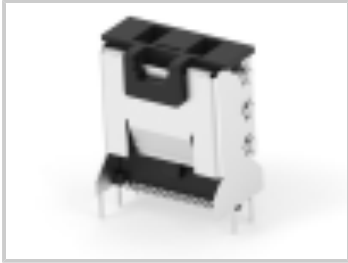
这些产品符合车辆报废指令 2000/53/EC (ELV) 的物质限用要求。ELV 指令要求车辆的材料和元件所含的汞、镉、六价铬和铅不得超出规定阈值。标明"合规"的产品中的此类物质含量未超出阈值。



产品 (5 of 5)



Shld Vert Rec Conn Assm36PosSF



T-H Shld'd Vert Recpt Assm 36P Mini-SAS



REC ASSY R/A W/ H/D 38P, EVERCLEAR, T&R

TE 产品编号	1888863-4	1888957-1	1-2007570-6
连接器和壳体类型	母端	母端	母端
连接器系统	缆到板	缆到板	缆到板
位数	36	36	26
行数	2	1	2
PCB 安装方向	垂直	垂直	直角
PCB 端接方法	通孔 - 焊接	表面贴装	表面贴装
SAS 连接器附件类型		屏蔽层	
中心线（间距）	.8 mm	.8 mm	.8 mm
端子额定电流（最大值）	.5 A	.5 A	
电路应用	Signal	Signal	
连接器安装类型	板安装	板安装	
工组温度范围	-55 - 105 °C	-55 - 105 °C	
欧盟RoHS指令2011/65/EU	符合欧盟 RoHS 标准	符合欧盟 RoHS 标准	符合欧盟 RoHS 标准
欧盟ELV指令2000/53/EC	符合欧盟 ELV 标准	符合欧盟 ELV 标准	符合欧盟 ELV 标准
系列	Mini-SAS	Mini-SAS	Mini-SAS HD

*欧盟RoHS指令2011/65/EU

这些产品符合欧盟有害物质限制指令2011/65/EU（RoHS2）。特定的电子电器设备产品被要求不得含有汞、镉、六价铬、PBB、PBDE、铅、DEHP、BBP、DBP和DIBP超出阈值。被标识为"符合"的产品均不含有以上所列任何物质超出阈值。根据指令要求，电子电器整机产品将标有CE标识，元器件产品则无需标识。

**欧盟ELV指令2000/53/EC

这些产品符合车辆报废指令 2000/53/EC (ELV) 的物质限用要求。ELV 指令要求车辆的材料和元件所含的汞、镉、六价铬和铅不得超出规定阈值。标明"合规"的产品中的此类物质含量未超出阈值。

